

välissein:
VS-1 RÕHTVOODER 21 mm
 PÜSTROOVID 25x50 mm
 MIN.VILL TUULETÕKKEPLAAT 30 mm
 PUITKARKASS 50x200 mm, MINERAALVILL 200 mm
 AURUTÕKKEKILE
 RÕHTROOVID 45 mm, MINERAALVILL 50 mm
 VOODER (kipsplaat 2x12,5 mm või muu)

VS-5 RÕHTVOODER 21 mm
 PÜSTROOVID 25x50 mm
 MIN.VILL TUULETÕKKEPLAAT 30 mm
 PUITKARKASS 50x200 mm, MINERAALVILL 200 mm
 AURUTÕKKEKILE
 OSB-PLAAT 12 mm
 KIPSPLAAT 12,5 mm

sisesein:
SS-1 KIPSPLAAT 12,5 mm
 OSB-PLAAT 12 mm
 PUITKARKASS 50x200 mm, MINERAALVILL 200 mm
 ROOVID 45 mm, MINERAALVILL 50 mm
 VOODER (kipsplaat 2x12,5 mm või muu)

SS-3* VOODER (12,5 mm või muu)
 OSB-PLAAT 12 mm
 ROOVID 25 mm
 PUITKARKASS 50x150 mm, MINERAALVILL 150 mm
 ROOVID 25 mm
 VOODER (kipsplaat 2x12,5 mm või muu)

SS-13 VOODER (kipsplaat 2x12,5 mm või muu)
 KARKASS 95 mm, MINERAALVILL 100 mm
 VOODER (kipsplaat 2x12,5 mm või muu)

põrand:
P-1 PÕRANDAKATE
 MONOLIITRAUSBEToon 80 mm,
 kütetorustik
 EHITUSKILE
 EPS 80 SOOJUSTUS 2x150 mm
 TIHENDATUD LIIV 200 mm
 TIHENDATUD MINERAALNE PINNAS

P-3 KERAAMILINE PLAAT
 VEETÕKE
 MONOLIITRAUSBEToon 80 mm,
 kütetorustik
 EHITUSKILE
 EPS 80 SOOJUSTUS 2x150 mm
 TIHENDATUD LIIV 200 mm
 TIHENDATUD MINERAALNE PINNAS

P-4 MONOLIITRAUSBEToon 80 mm, tolmuva,
 kütetorustik
 EHITUSKILE
 XPS SOOJUSTUS 200 mm
 TIHENDATUD LIIV 200 mm
 TIHENDATUD MINERAALNE PINNAS

vahelagi:
VL-1 PÕRANDAKATE
 OSB-PLAAT 15 mm
 ROOVID 22 mm
 TALAD 50x200 mm,
 MINERAALVILL 200 mm
 EHITUSPAPP
 ROOVID
 VOODER (kipsplaat 2x12,5 mm või muu)

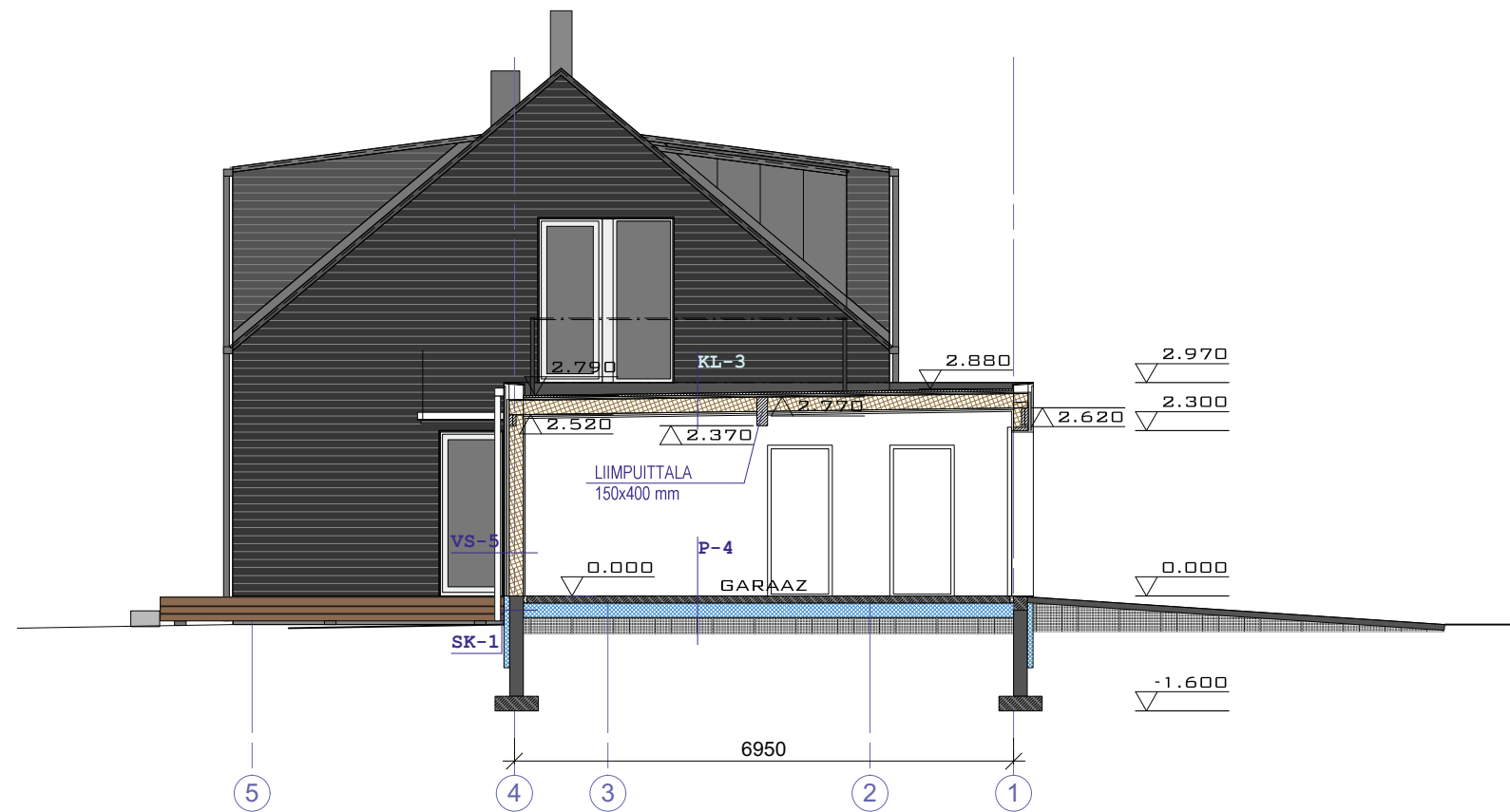
katuslagi:
KL-1 VALTSPLEKK
 HÕRE LAUDIS 22x100 mm
 ROOVID 22x50 mm
 TUULETÕKKEKANGAS
 SARIKAD 50x200 mm,
 MINERAALVILL 200 mm
 ROOVID 50x100 mm,
 MINERAALVILL 100 mm
 AURUTÕKKEKILE
 ROOVID
 VOODER (kipsplaat 2x12,5 mm või muu)

KL-2 VALTSPLEKK
 HÕRE LAUDIS 22x100 mm
 ROOVID 22x50 mm
 TUULETÕKKEKANGAS
 SARIKAD 50x200 mm,
 MINERAALVILL 200 mm
 ROOVID 50x100 mm,
 MINERAALVILL 100 mm
 AURUTÕKKEKILE

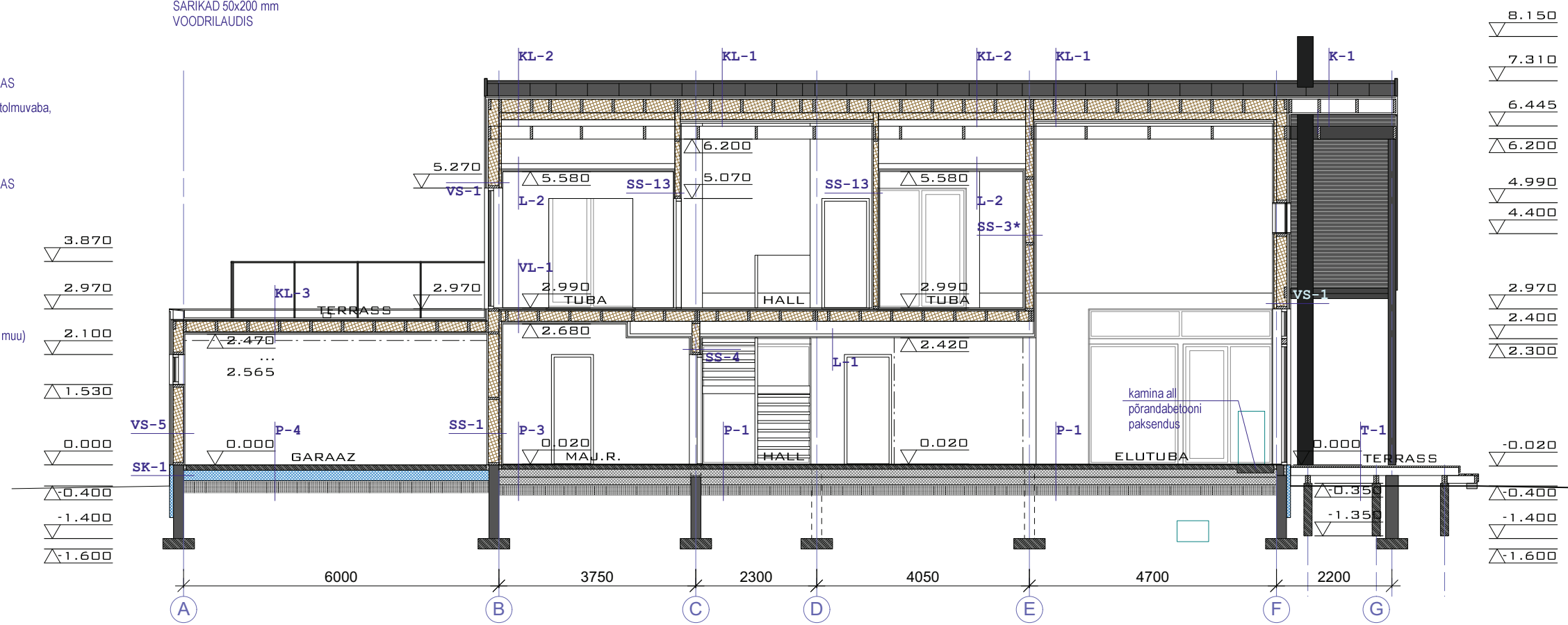
KL-3 PVC-KATE
 NIISKUSKINDEL OSB-PLAAT 2x15 mm
 ROOVID 22 mm
 TUULETÕKKEPLAAT 13 mm
 TALAD 50x200 mm, kalle 1:80
 MINERAALVILL 200 mm
 EHITUSPAPP
 ROOVID
 VOODER (kipsplaat 12,5 mm või muu)

lagi:
L-1 ROOVID
 VOODER (kipsplaat 2x12,5 mm või muu)
L-2 ROOVID 50x100 mm
 ROOVID
 VOODER (kipsplaat 2x12,5 mm või muu)

katus:
KL-1 VALTSPLEKK
 HÕRE LAUDIS 22x100 mm
 ROOVID 22x50 mm
 SARIKAD 50x200 mm
 VOODRILAUDIS



LÕIGE 5-5



LÕIGE 6-6

MÄRKUSED:
 1. ±0.00=39.90 on antud esimese korruse põranda betooni pealt.
 Absoluutkõrgus EH2000 süsteemis.