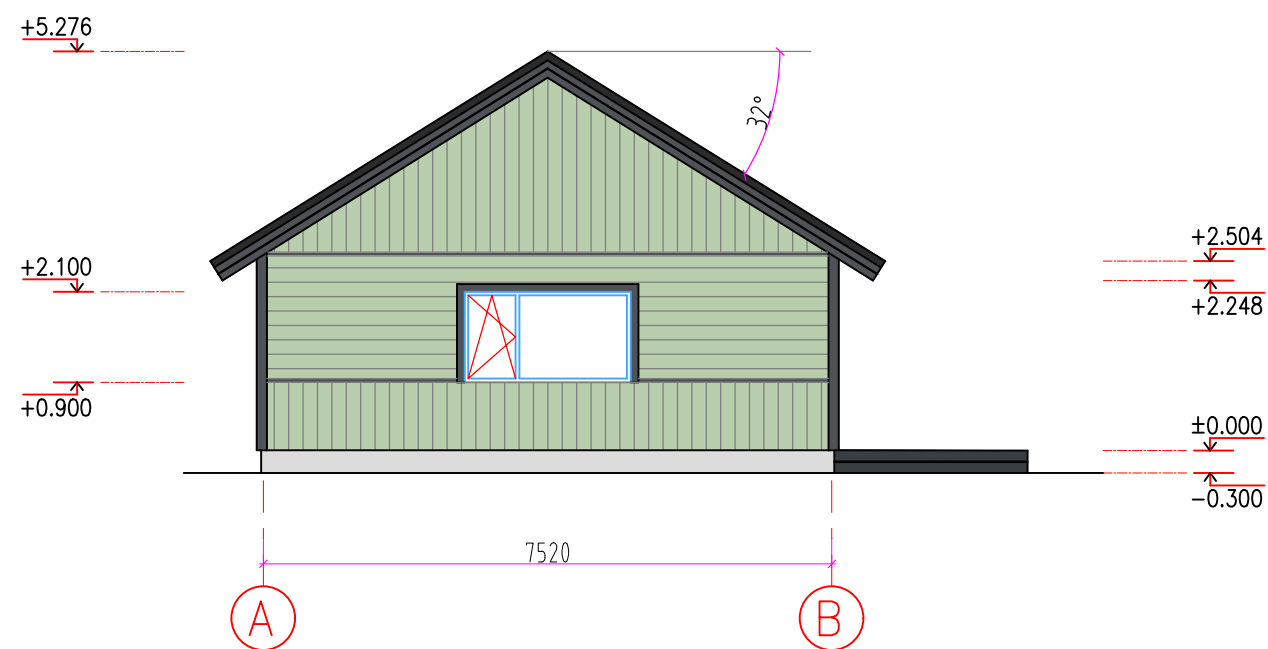


Vaade B



Vaade D

VIIMISTLUSMATERJALID JA VÄRVITONID.

- | | | | |
|---|---|--|---|
| <ul style="list-style-type: none"> 1. Sokkel, toon helehall. 2. Harjakatted ja viilukatted, toon must RAL 9004 (katusega sama tooni). 3. Räästa- ja kattelaud, toon tumehall RAL 7015. 4. Vertikaalne/horisontaalne voodrilaud, toon roheline RAL 6019. | <ul style="list-style-type: none"> 5. Puituks, toon tumehall RAL 7016. 6. PVC raamiga terrassi liikanduks, toon tumehall RAL 7016. 7. PVC aknad, toon valge RAL 9010. 8. Kivikatus, toon must RAL 9004. | <ul style="list-style-type: none"> 9. Terrass, toon tumehall RAL 7016. 10. Vihmaveerennid ja -torud, toon tumehall RAL 7016. 11. Betoonist valatud trepp. 12. Majanumber (lõplik asukoht täpsustatakse). | <ul style="list-style-type: none"> 13. Valgustid (lõplik asukoht täpsustatakse). |
|---|---|--|---|

MÄRKUSED JA TINGMÄRGID:

- 1. Joonist käsitleda koos arhitektuurse osa teiste jooniste, seletuskirja ja spetsifikatsioonidega. Vastuolu ilmnemisel käesoleva joonise ning arhitektuurse või mistahes muu projekti osa jooniste, spetsifikatsioonide või seletuskirja vahel teavitada kohest projektiteerijat.
 - 2. Kandekonstruktsioonid kontrollida ja dimensioneerida konstruktiivses osas.
- ▶ - pääs hoonesse.

OBJEKTI NIMETUS TELLJA			TÖÖ NR.	
OBJEKTI ASUKOHT Jõgevamaa, Mustvee vald,		JOONIS <h2 style="margin: 0;">Vaated B ning D</h2>		
MÕÕTKAVA	1:100 / A3	KUUPÄEV	16.01.2021	FAIL AD1601_EP_AR-6-03_BD-vaade
ERIALA	A	STAADIUM	Eelprojekt	JOONISE NR. A-3/6