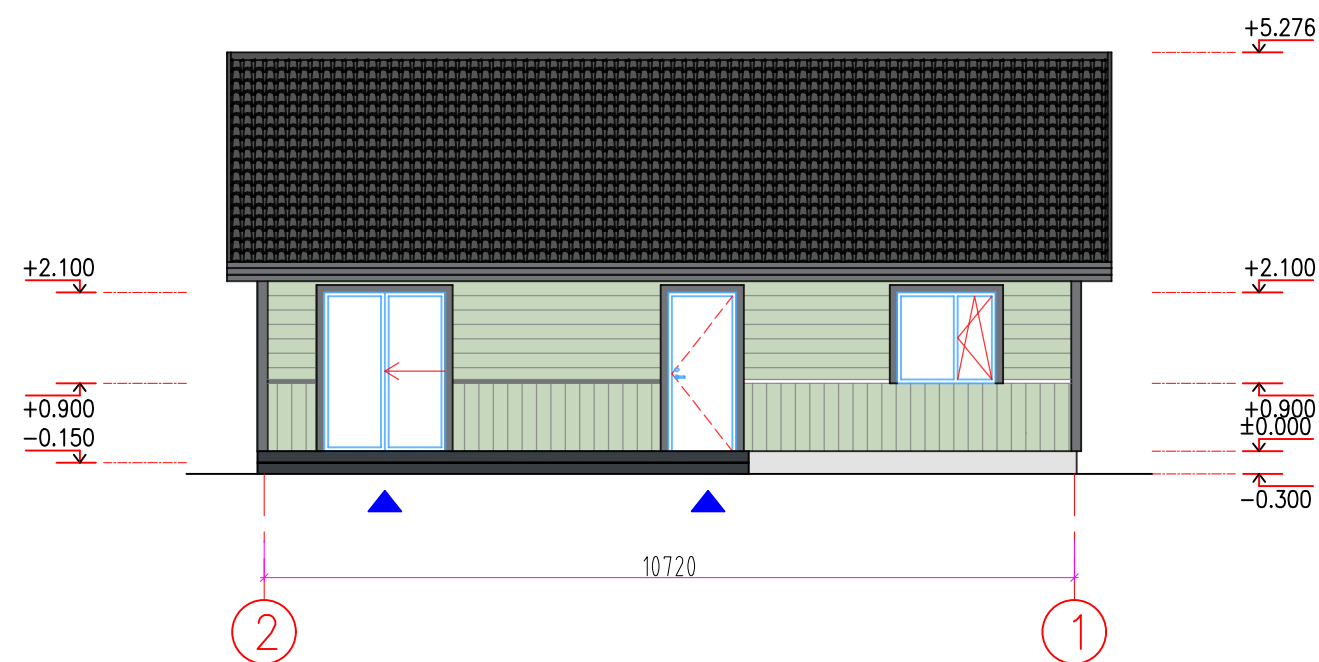


Vaade A



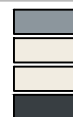
Vaade C

VIIMISTLUSMATERJALID JA VÄRVITONID.

1. Sokkel, toon helehall.
2. Harjakatted ja viilukatted, toon must RAL 9004 (katusega sama tooni).
3. Räästa- ja kattelaudad, toon tumehall RAL 7015.
4. Vertikaalne/horisontaalne voodrilaud, toon roheline RAL 6019.



5. Puituks, toon tumehall RAL 7016.
6. PVC raamiga terrassi liikanduks, toon tumehall RAL 7016.
7. PVC aknad, toon valge RAL 9010.
8. Kivikatus, toon must RAL 9004.



9. Terrass, toon tumehall RAL 7016.
10. Vihmaveerenid ja -torud, toon tumehall RAL 7016.
11. Betoonist valatud trepp.
12. Maja number (lõplik asukoht täpsustatakse).



13. Valgustid (lõplik asukoht täpsustatakse).

MÄRKUSED JA TINGMÄRGID:

1. Joonist käsitleda koos arhitektuurse osa teiste jooniste, seletuskirja ja spetsifikatsioonidega. Vastuolu ilmnemisel käesoleva joonise ning arhitektuurse või mistahes muu projekti osa jooniste, spetsifikatsioonide või seletuskirja vahel teavitada kohest projektiteerijat.
 2. Kandekonstruktsioonid kontrollida ja dimensioneerida konstruktiivses osas.
- ▶ - pääs hoonesse.

OBJEKTI NIMETUS TELLJA		TÖÖ NR.	
OBJEKTI ASUKOHT Jõgevamaa, Mustvee vald,		JONIS Vaated A ning C	
MÕÖTKAVA	1:100 / A3	KUUPÄEV	16.01.2021
ERIALA	A	STAADIUM	Eelprojekt
		JOONISE NR.	A-2/6