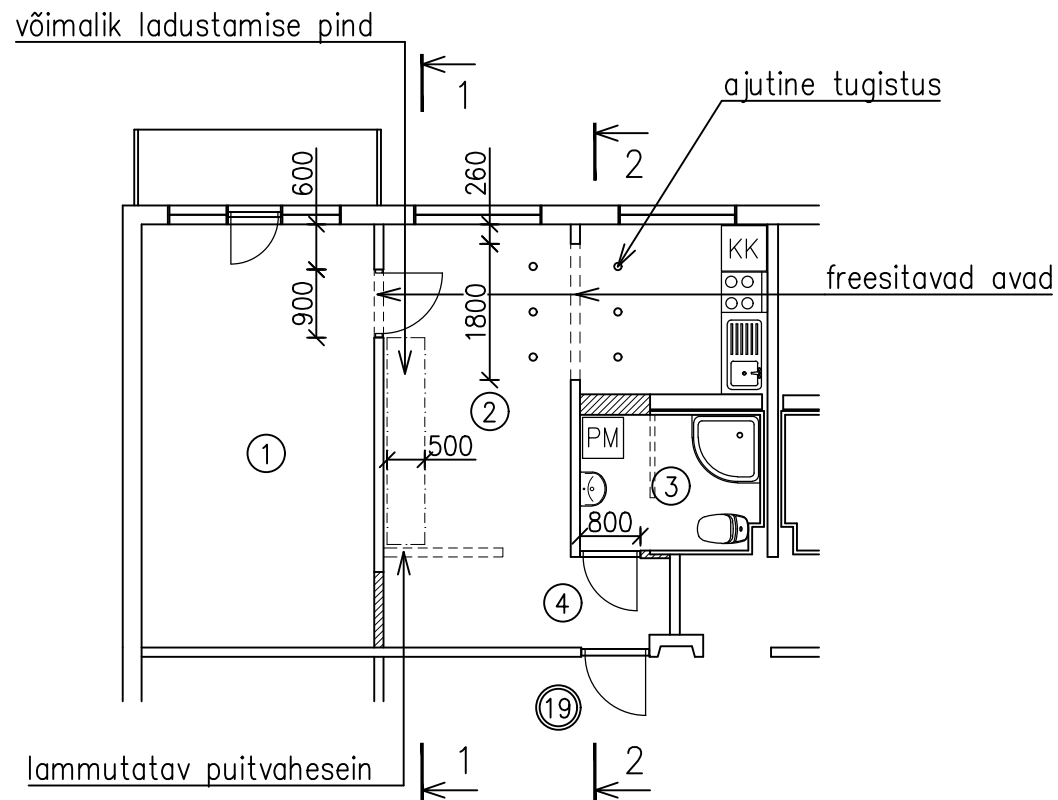
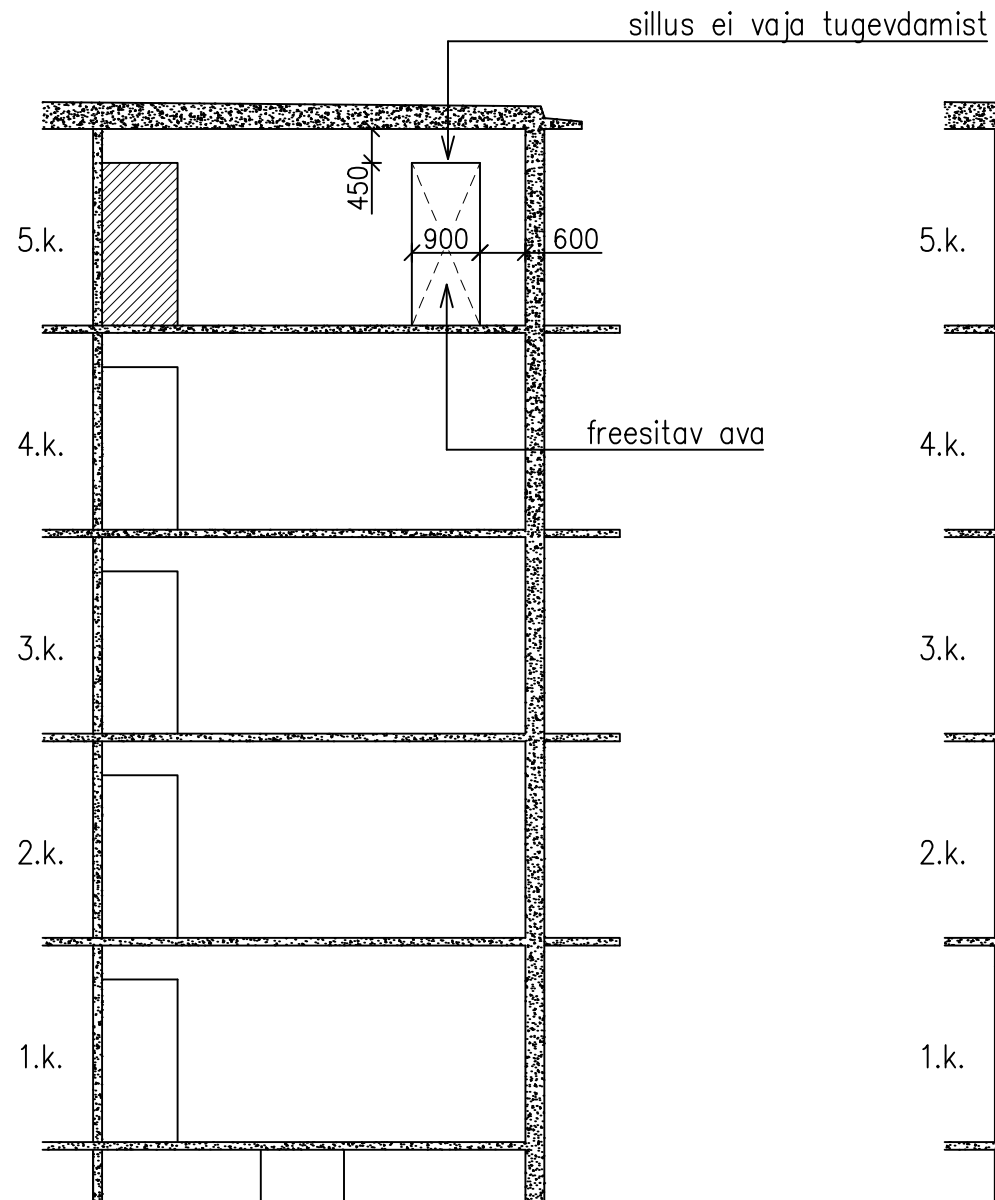


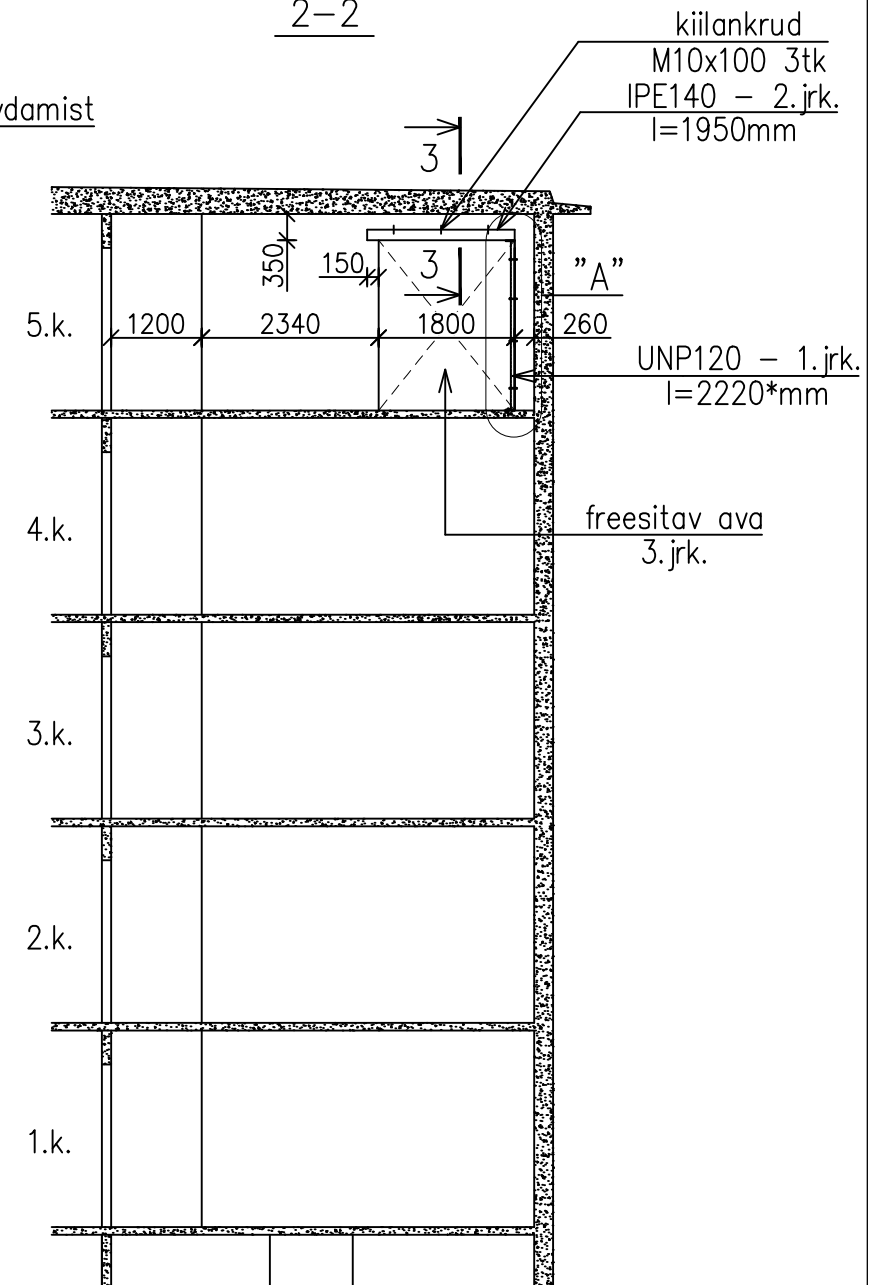
PLAAN



1-1



2-2



Tingmärgid:

- ===== -olemasolev sein
- ===== -väljafreesitav seiniosa, lammutatav vahesein
- //// -projekteeritav kergsein (metallkarkassvahesein, nt Knauf W111)

Ruumide eksplikatsioon		
ruumi nr.	ruumi nimetus	ruumi pindala, m ²
1	magamistuba	17,1
2	kööktuba	19,2
3	vannituba/WC	4,2
4	esik	1,5

Eluruumi pind 42,0m²; Köetav pind 42,0m²

Märkused:

1. Üldised märkused vt seletuskiri.
2. Materjalide kulu kokkuvõte:
 IPE140 S355J2 l=1950mm kaal 25,2kg
 kiilankrud M10x100 3tk
 kiilankrud M10x125 4tk
 betoonikruvid 10,5x80 4tk
 -10x120 l=140mm S355J2 kaal 1,3kg
 -10x70 l=120mm S355J2 kaal 0,7kg
 -6x100 l=279mm S355J2 kaal 1,3kg 4tk
 -6x100 l=150mm S355J2 kaal 0,7kg 4tk
 UNP120 S355J2 l=2220*mm kaal 29,8kg
3. Lõige 3-3, sõlm "A" vt joonis EK-7-02.

Nr.	Muudatus	Muutja	Kontrollis	Kuupäev



Novarc Group AS
 Reg. kood 10226774
 Mustamäe tee 46
 10621 Tallinn
 novarc@novarc.ee

MTR: EP, EL10226774-0001
 FPR000006

