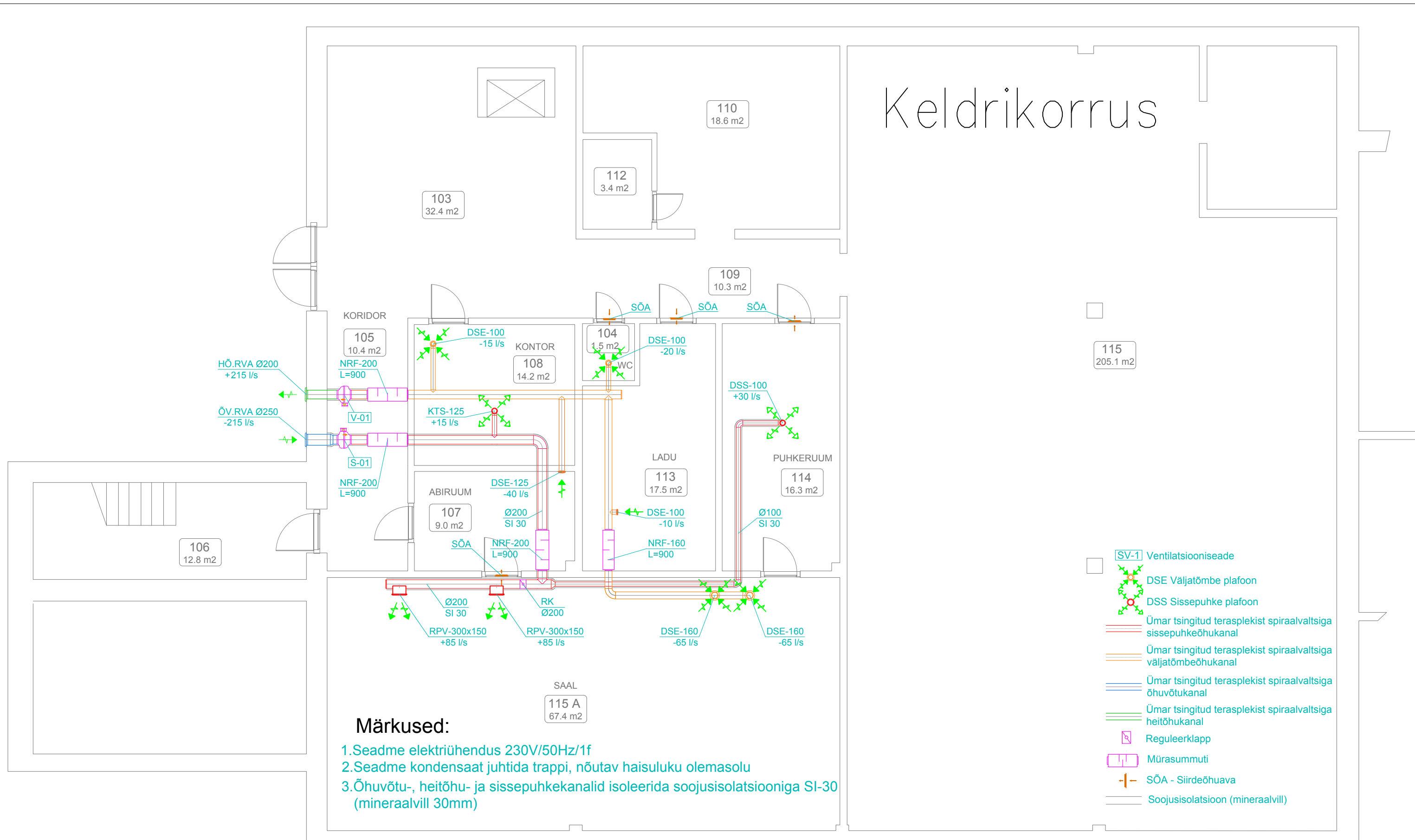




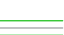




Keldrikorrus



Märkused:

1. Seadme elektriühendus 230V/50Hz/1f
2. Seadme kondensaad juhtida trappi, nõutav haisuluku olemasolu
3. Õhuvõtu-, heitõhu- ja sissepuhkekanalid isoleerida soojusisolatsiooniga SI-30 (mineraalvill 30mm)

-  Ventilatsiooniseade
-  DSE Väljatõmbe plafoon
-  DSS Sissepuhke plafoon
-  Ümar tsingitud terasplekist spiraalvaltsiga sissepuhkeõhukanal
-  Ümar tsingitud terasplekist spiraalvaltsiga väljatõmbeõhukanal
-  Ümar tsingitud terasplekist spiraalvaltsiga õhuvõtukanal
-  Ümar tsingitud terasplekist spiraalvaltsiga heitõhukanal
-  Reguleerklapp
-  Mürasummuti
-  SÕA - Siirdeõhuava
-  Soojusisolatsioon (mineraalvill)

Mõõtkava 1:80

