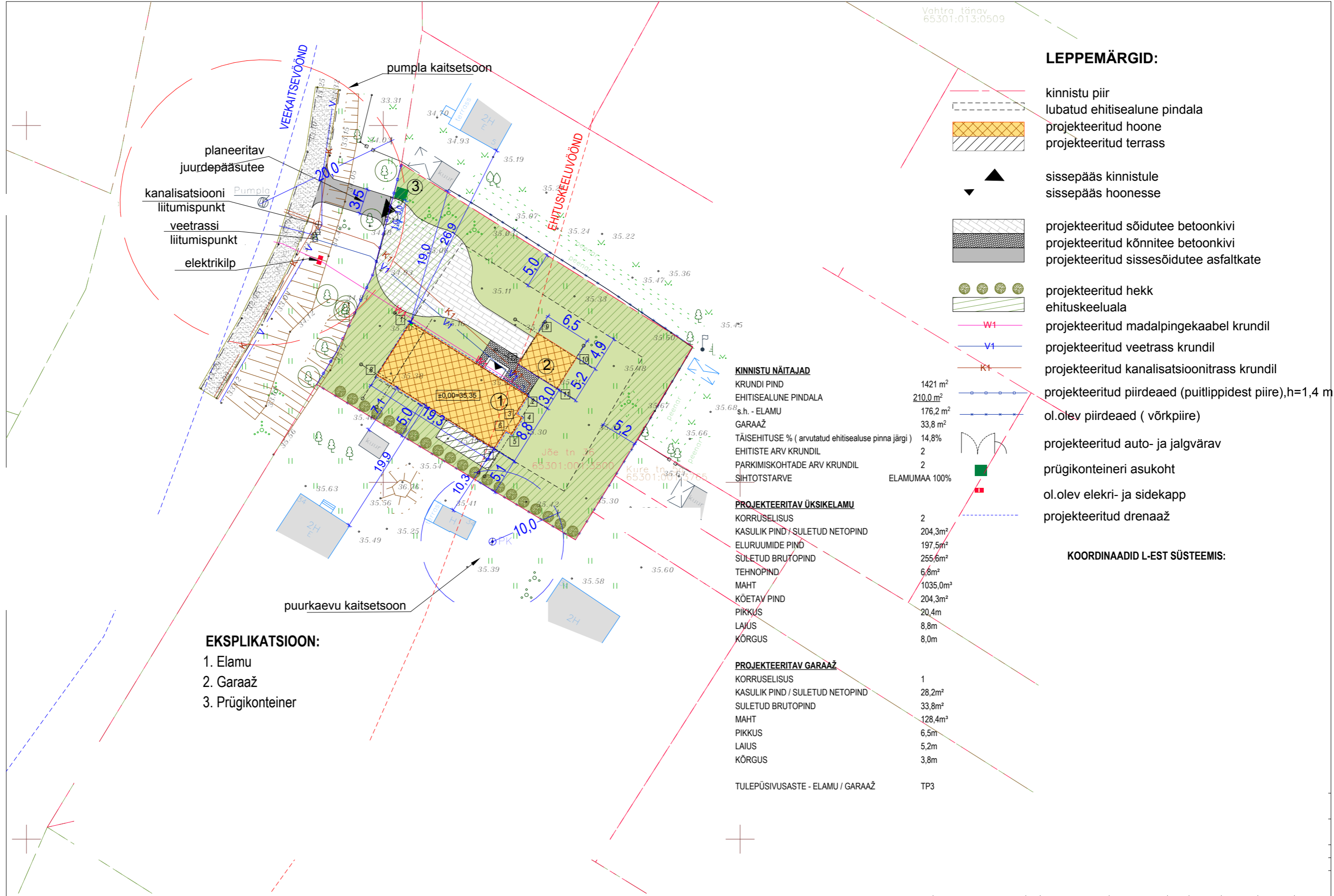


Vahtra tänav
65301:013:0509



LEPPEMÄRGID:

- kinnistu piir
- lubatud ehitisealune pindala
- projekteeritud hoone
- projekteeritud terrass
- sissepääs kinnistule
- sissepääs hoonesse
- projekteeritud sõidutee betoonkivi
- projekteeritud kõnnitee betoonkivi
- projekteeritud sissesõidutee asfaltkate
- projekteeritud hekk
- ehituskeeluala
- W1 projekteeritud madalpingekaabel krundil
- V1 projekteeritud veetrassi krundil
- K1 projekteeritud kanalisatsioonitrass krundil
- projekteeritud piirdeaed (puitlippidest piire), h=1,4 m
- ol.olev piirdeaed (võrkpiire)
- projekteeritud auto- ja jalgvärv
- prügikonteineri asukoht
- ol.olev elektri- ja sidekapp
- projekteeritud drenaaž

EKSPLIKATSIOON:

- 1. Elamu
- 2. Garaaž
- 3. Prügikonteiner

KINNISTU NÄITAJAD

KRUNDI PIND	1421 m ²
EHITISEALUNE PINDALA	210,0 m ²
s.h. - ELAMU	176,2 m ²
GARAAŽ	33,8 m ²
TÄISEHITUSE % (arvatatud ehitisealuse pinna järgi)	14,8%
EHITISTE ARV KRUNDIL	2
PARKIMISKOHTADE ARV KRUNDIL	2
SIHTOTSTARVE	ELAMUMAA 100%

PROJEKTEERITAV ÜKSIKELAMU

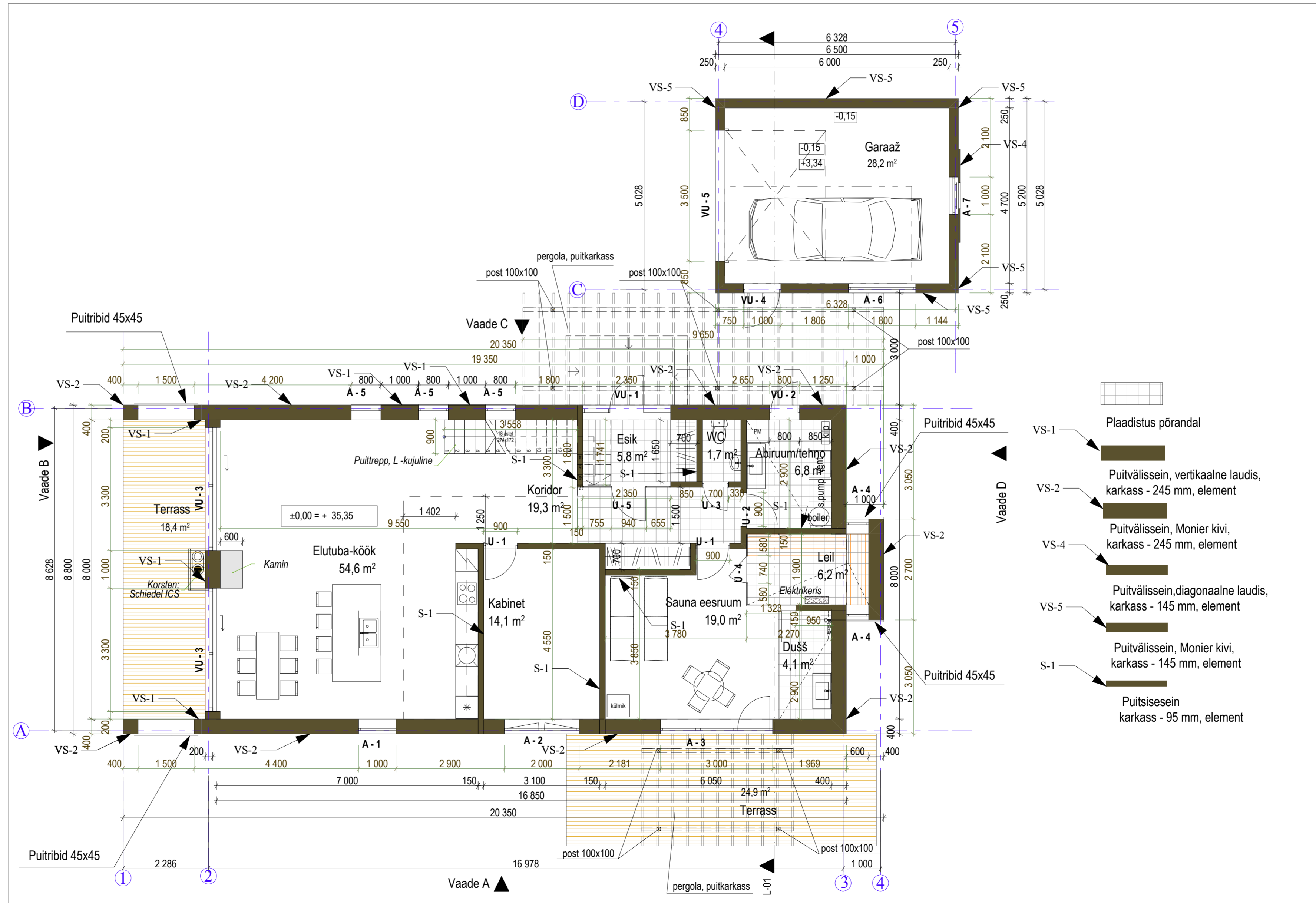
KORRUSELISUS	2
KASULIK PIND / SULETUD NETOPIND	204,3m ²
ELURUUMIDE PIND	197,5m ²
SULETUD BRUTOPIND	255,6m ²
TEHNOPIND	6,6m ²
MAHT	1035,0m ³
KÕETAV PIND	204,3m ²
PIKKUS	20,4m
LAIUS	8,8m
KÕRGUS	8,0m

PROJEKTEERITAV GARAAŽ

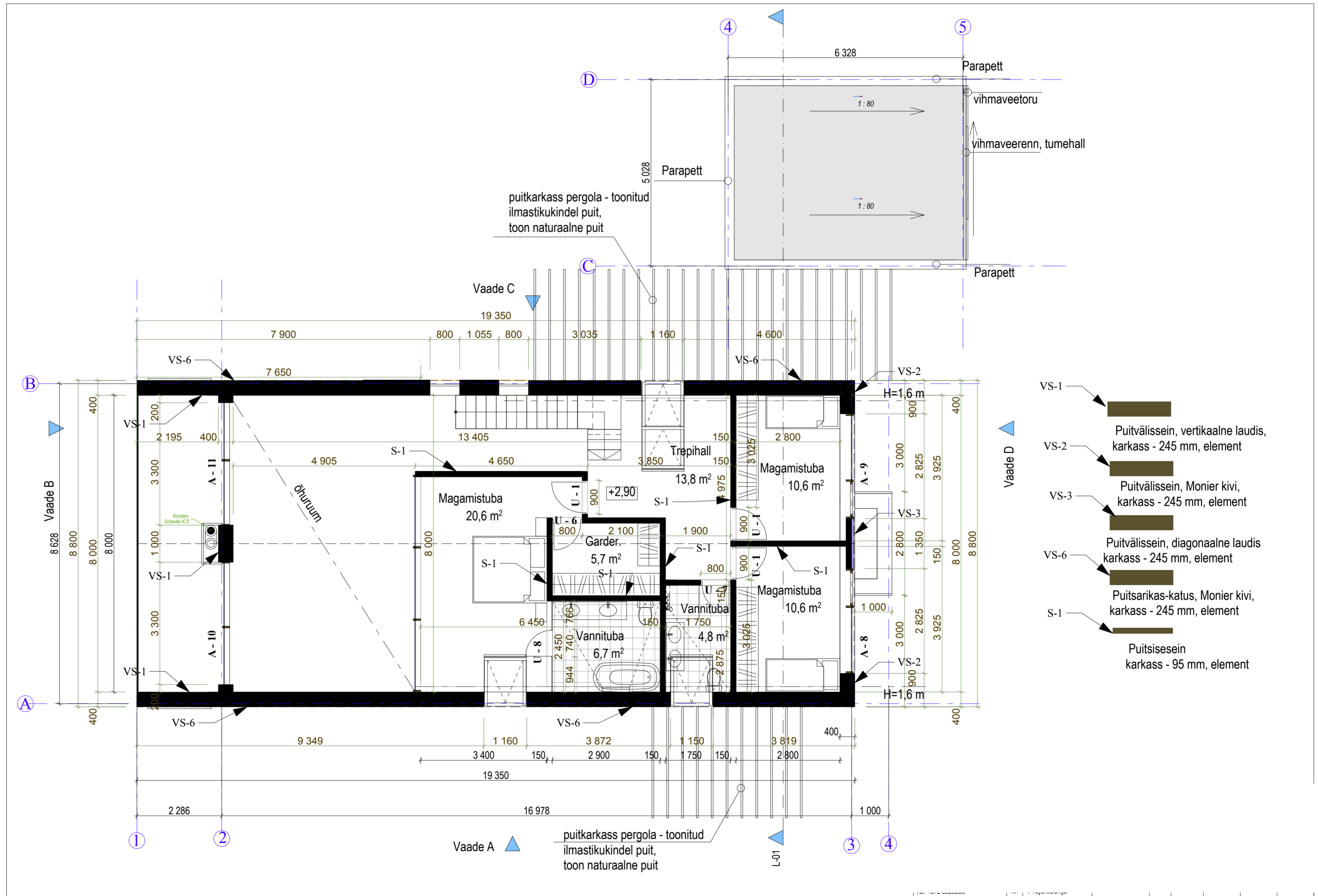
KORRUSELISUS	1
KASULIK PIND / SULETUD NETOPIND	28,2m ²
SULETUD BRUTOPIND	33,8m ²
MAHT	128,4m ³
PIKKUS	6,5m
LAIUS	5,2m
KÕRGUS	3,8m

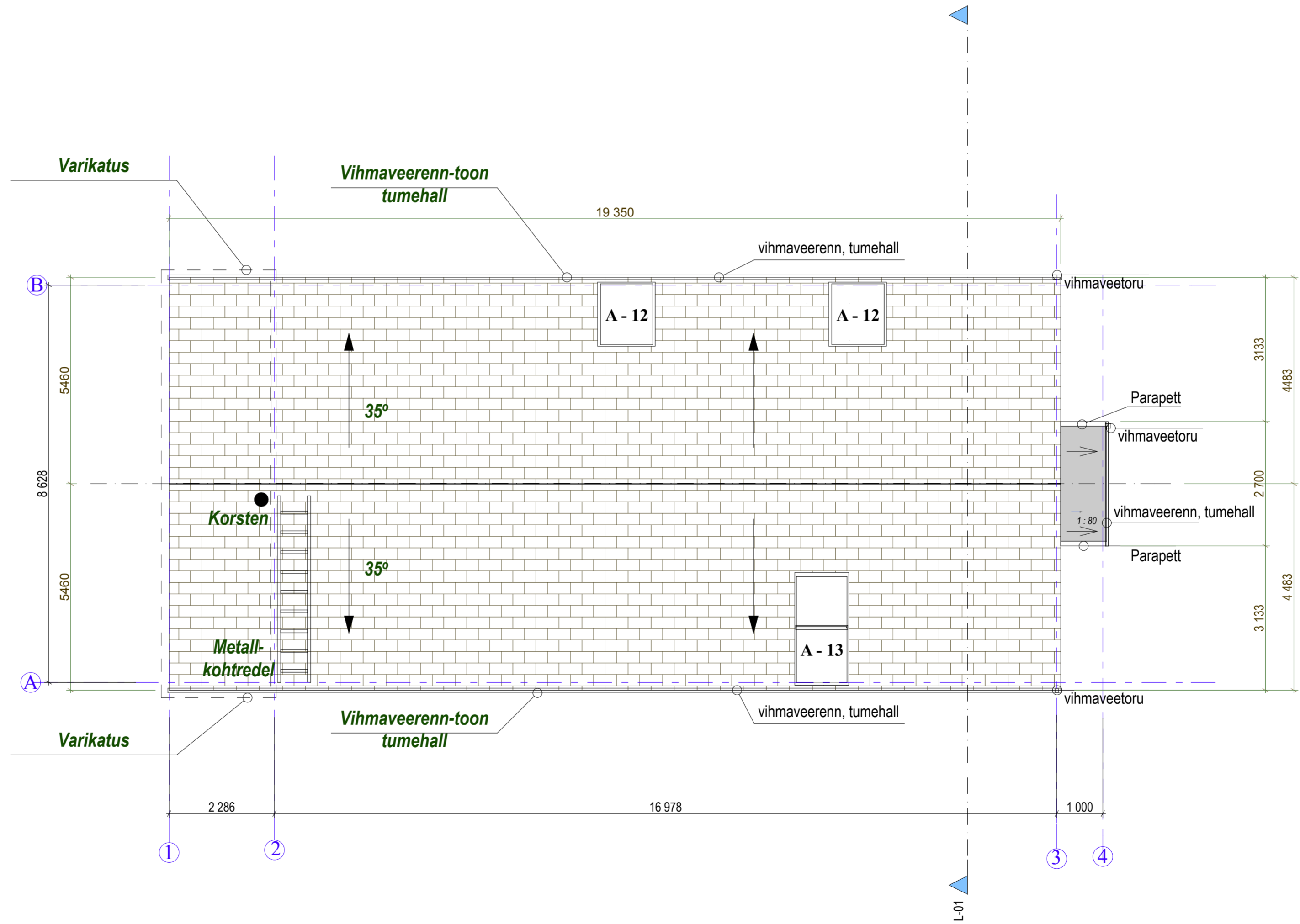
TULEPÜSIVUSASTE - ELAMU / GARAAŽ TP3

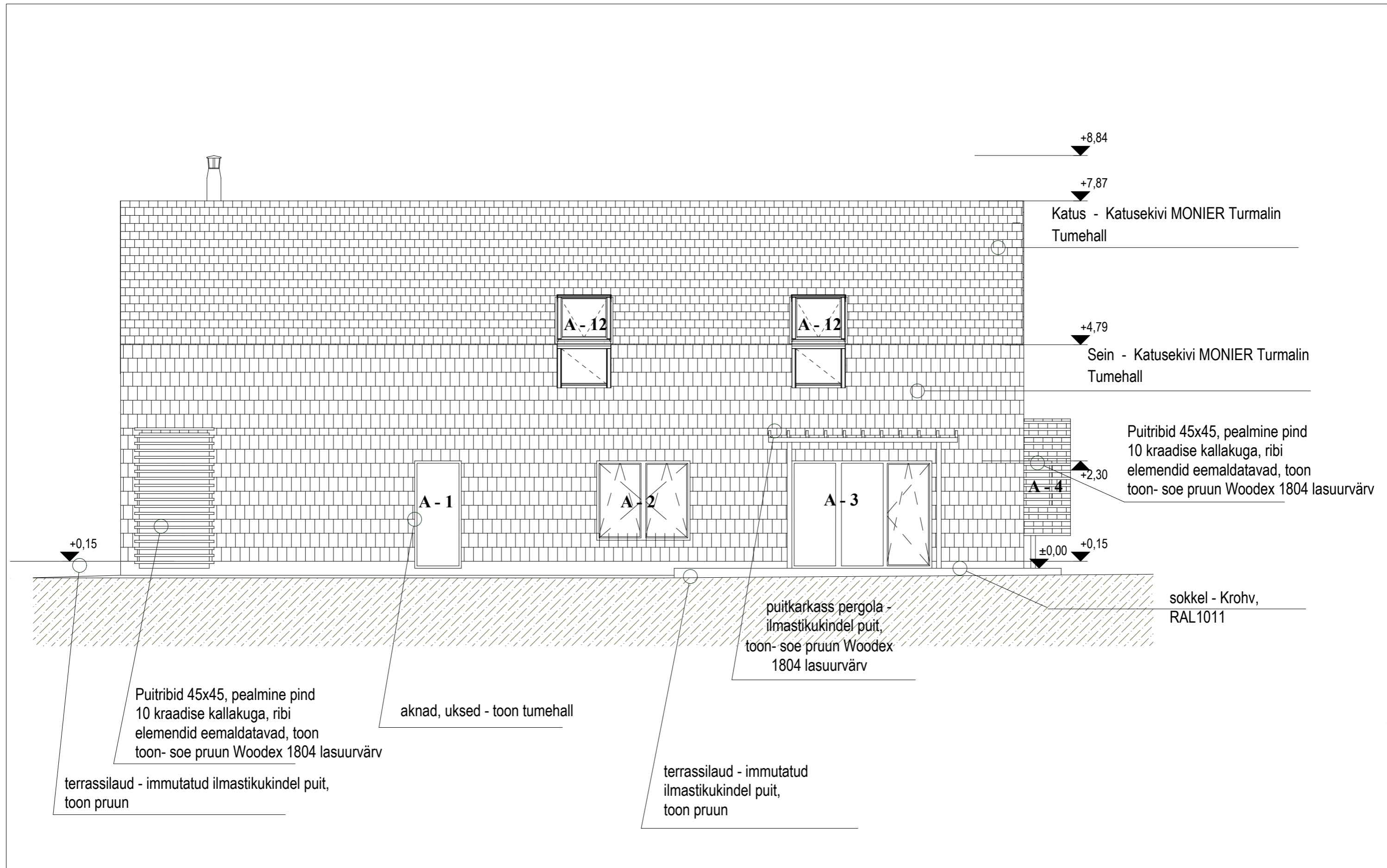
KOORDINAADID L-EST SÜSTEEMIS:

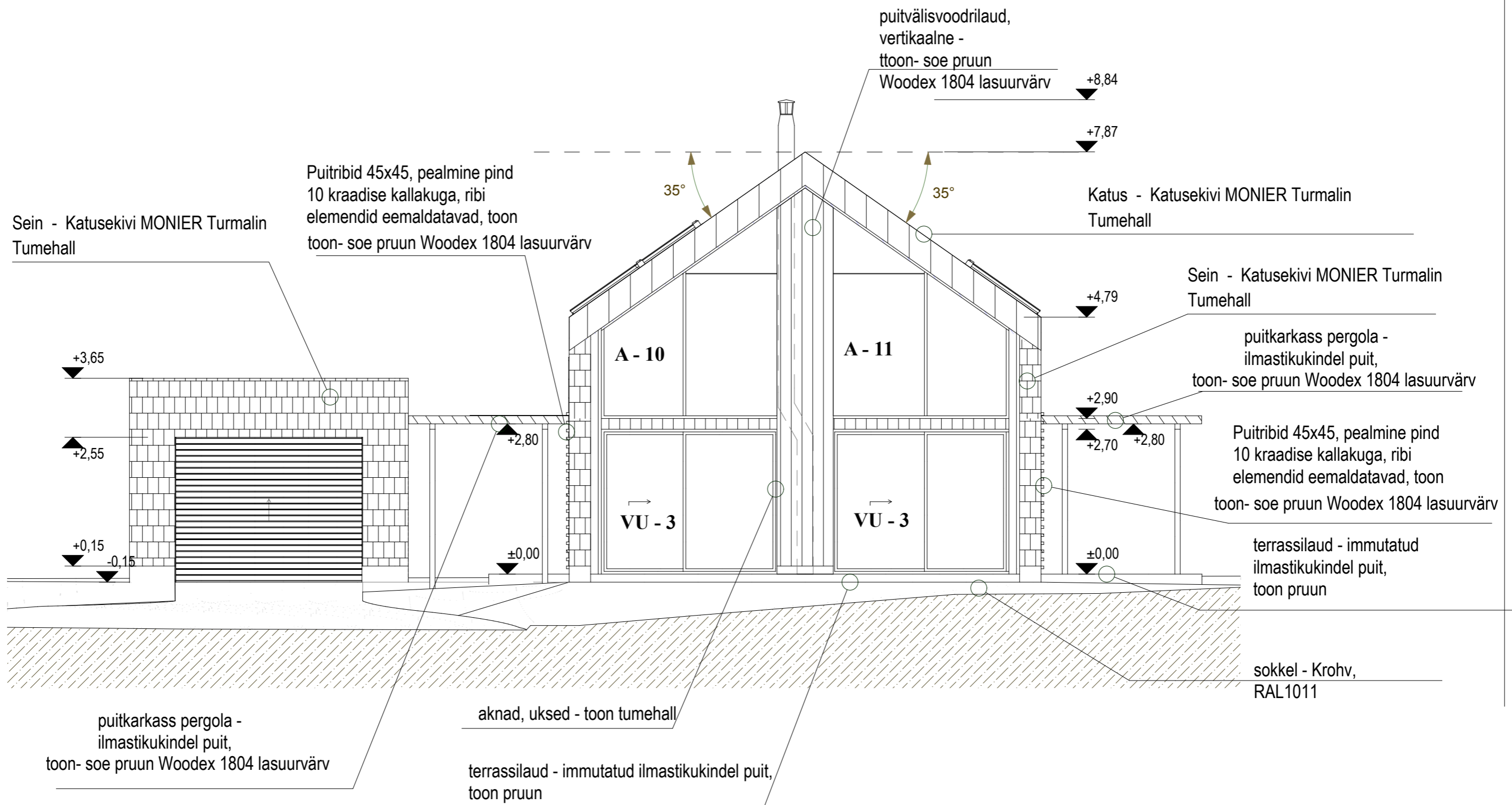


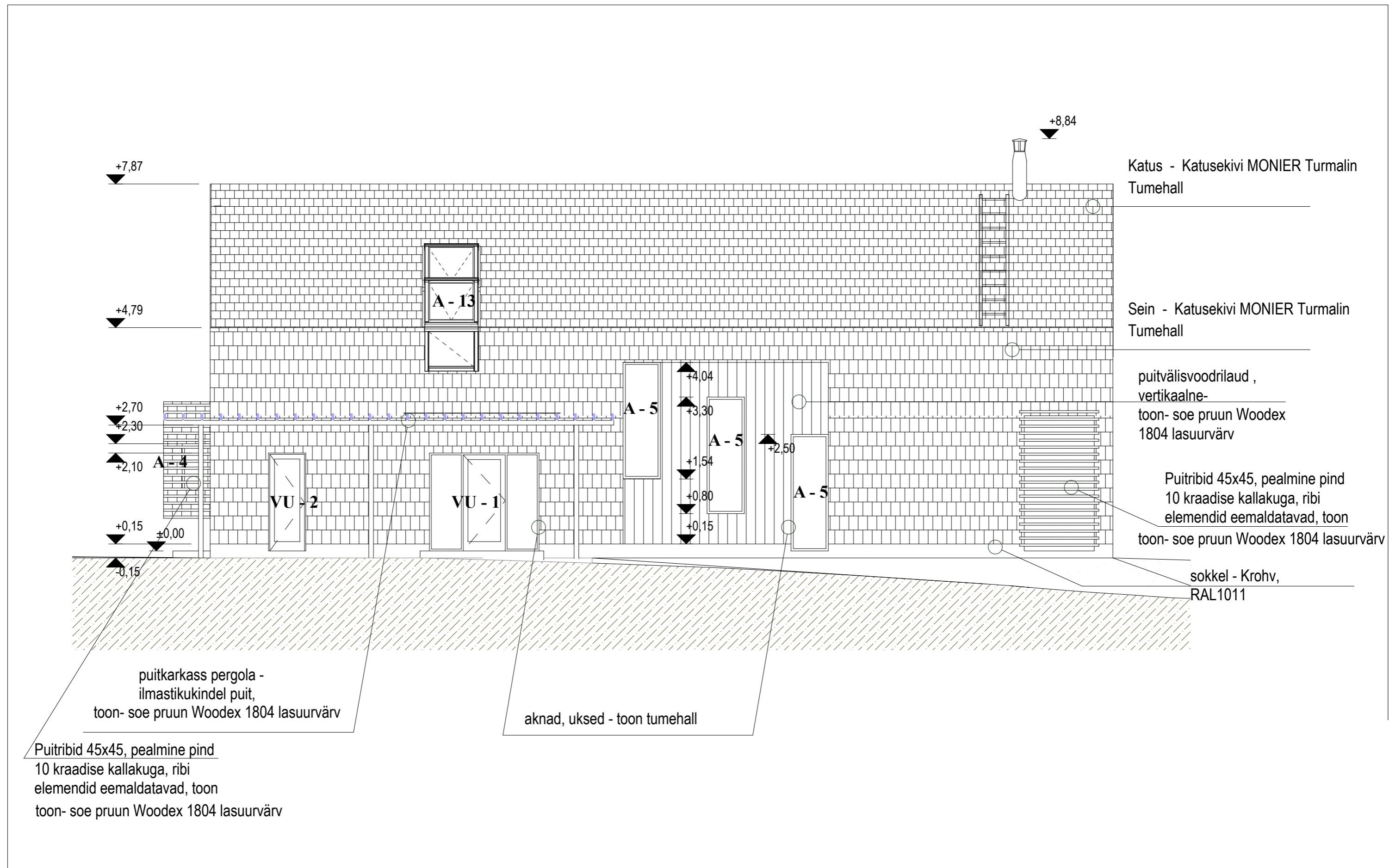
- | | |
|------|--|
| | Plaadistus põrandal |
| VS-1 | |
| VS-2 | Puitvälissein, vertikaalne laudis, karkass - 245 mm, element |
| VS-4 | Puitvälissein, Monier kivi, karkass - 245 mm, element |
| VS-5 | Puitvälissein, diagonaalne laudis, karkass - 145 mm, element |
| S-1 | Puitvälissein, Monier kivi, karkass - 145 mm, element |
| | Puitsisesein karkass - 95 mm, element |

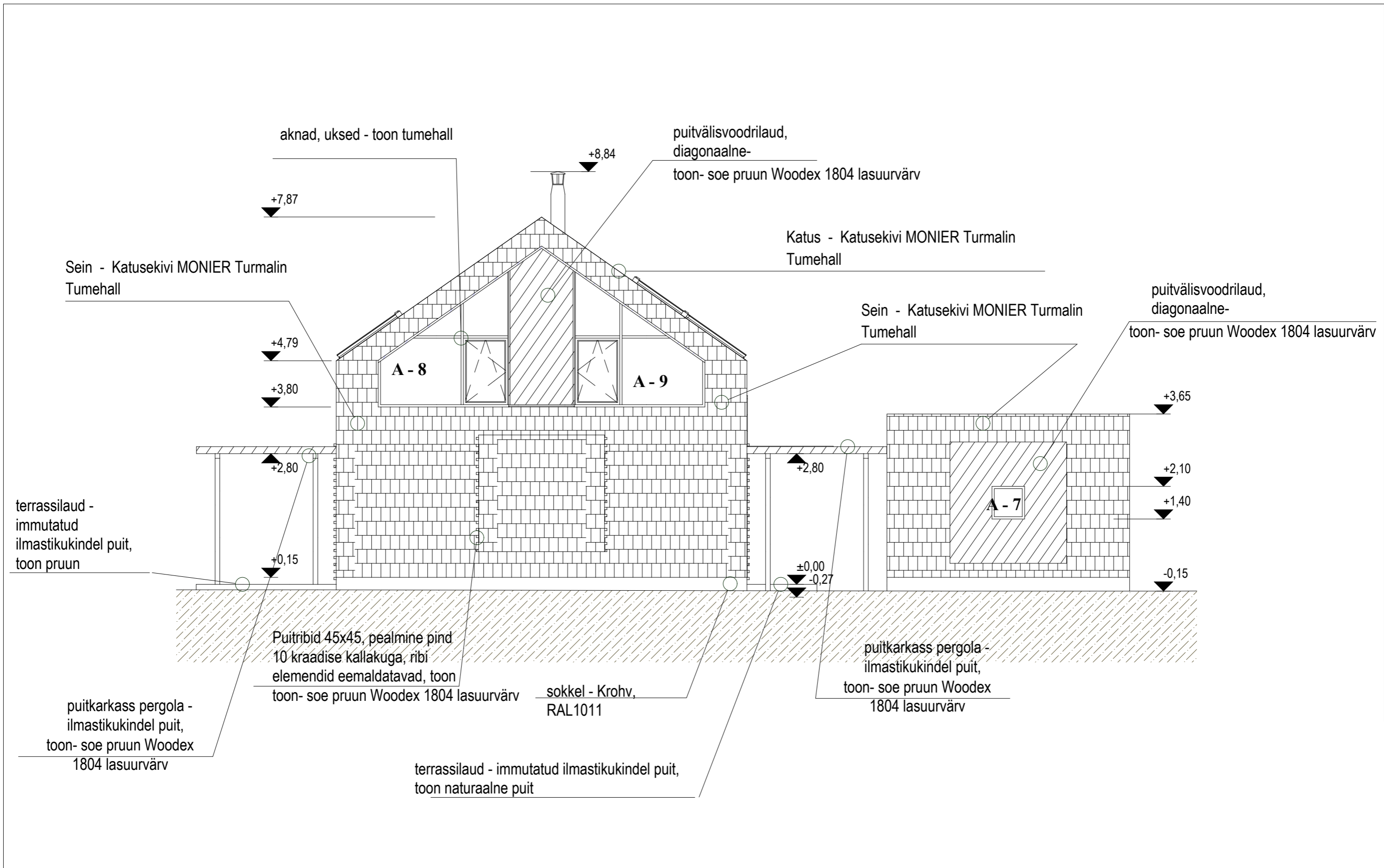


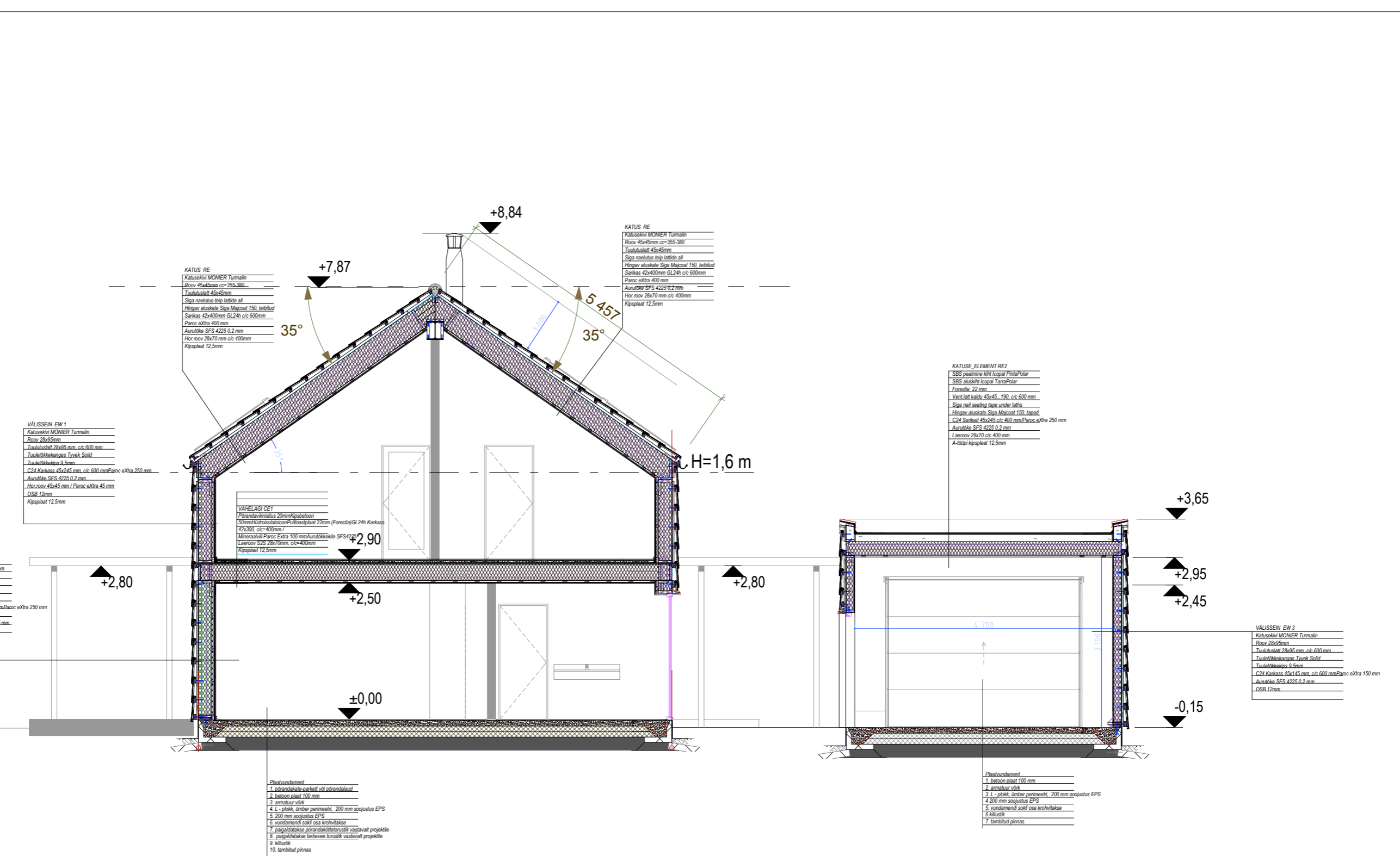












KATUS RE

Katuskivi MONIER Turmalin
Roov 45x45mm cc=355-380
Tuulutuslat 45x45mm
Siga naelutus-tee latide all
Hingav aluskate Siga Majcoat 150, teibitud
Sarikas 42x40mm GL24h c/c 600mm
Paroc aXtra 400 mm
Auruõõne SFS 4225 0.2 mm
Hor roov 28x70 mm c/c 400mm
Kipsplaat 12.5mm

KATUS RE

Katuskivi MONIER Turmalin
Roov 45x45mm cc=355-380
Tuulutuslat 45x45mm
Siga naelutus-tee latide all
Hingav aluskate Siga Majcoat 150, teibitud
Sarikas 42x40mm GL24h c/c 600mm
Paroc aXtra 400 mm
Auruõõne SFS 4225 0.2 mm
Hor roov 28x70 mm c/c 400mm
Kipsplaat 12.5mm

VÄLISSEIN EW 1

Katuskivi MONIER Turmalin
Roov 28x95mm
Tuulutuslat 28x95 mm, c/c 600 mm
Tuuletõkkeringas Tyvek Solit
Tuuletõkkkanga 9.5mm
C24 Karkass 45x245 mm, c/c 600 mm Paroc aXtra 250 mm
Auruõõne SFS 4225 0.2 mm
Hor roov 45x45 mm / Paroc aXtra 45 mm
OSB 12mm
Kipsplaat 12.5mm

TÄHELAZI CE 1

Põrandalüps 20mm Kipsbetoon
50mm Hüdrosolatsioon Põltsplaat 22mm (Foresta) GL24h Karkass
42x300, c/c=400mm /
Täiendavalt Paroc Extra 100 mm Aurutõkkkile SFS4225
Laerov SFS 28x70mm, c/c=400mm
Kipsplaat 12.5mm

KATUSE ELEMENT RE2

SBS peamine kiht Isopal PintaPolar
SBS aluskiht Isopal TarnaPolar
Foresta Z2 mm
Vent lat teadly 45x45, 190, c/c 600 mm
Siga nael naelung hape under latide
Hingav aluskate Siga Majcoat 150, teibitud
C24 Sarikas 45x245 c/c 400 mm Paroc aXtra 250 mm
Auruõõne SFS 4225 0.2 mm
Laerov 28x70 c/c 400 mm
A-kihti Kipsplaat 12.5mm

VÄLISSEIN EW 3

Katuskivi MONIER Turmalin
Roov 28x95mm
Tuulutuslat 28x95 mm, c/c 600 mm
Tuuletõkkeringas Tyvek Solit
Tuuletõkkkanga 9.5mm
C24 Karkass 45x145 mm, c/c 600 mm Paroc aXtra 150 mm
Auruõõne SFS 4225 0.2 mm
OSB 12mm

Pihavundament

1. pörandalüps-arkell või pörandalüps
2. betoonpilad 100 mm
3. armatuur võrk
4. L - plakk ümber perimeetri, 200 mm soojustus EPS
5. 200 mm soojustus EPS
6. vundamendi sooli osa krohvitaakse
7. paigaldatakse pörandakõlitorustik vastavalt projektile
8. paigaldatakse tarbevee torustik vastavalt projektile
9. kiltustik
10. tsemelud pinnas

Pihavundament

1. betoon plaad 100 mm
2. armatuur võrk
3. L - plakk ümber perimeetri, 200 mm soojustus EPS
4. 200 mm soojustus EPS
5. vundamendi sooli osa krohvitaakse
6. kiltustik
7. tsemelud pinnas