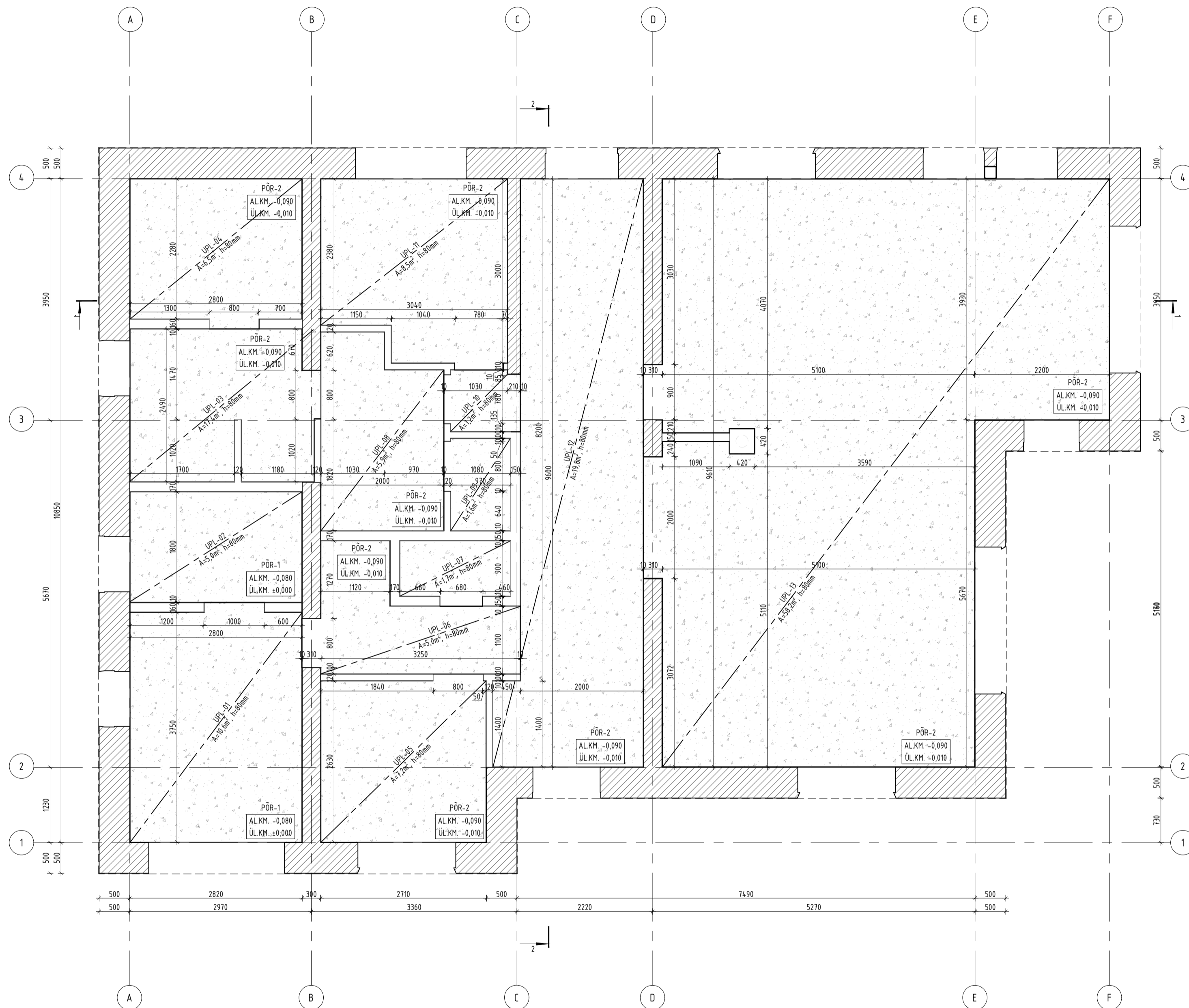
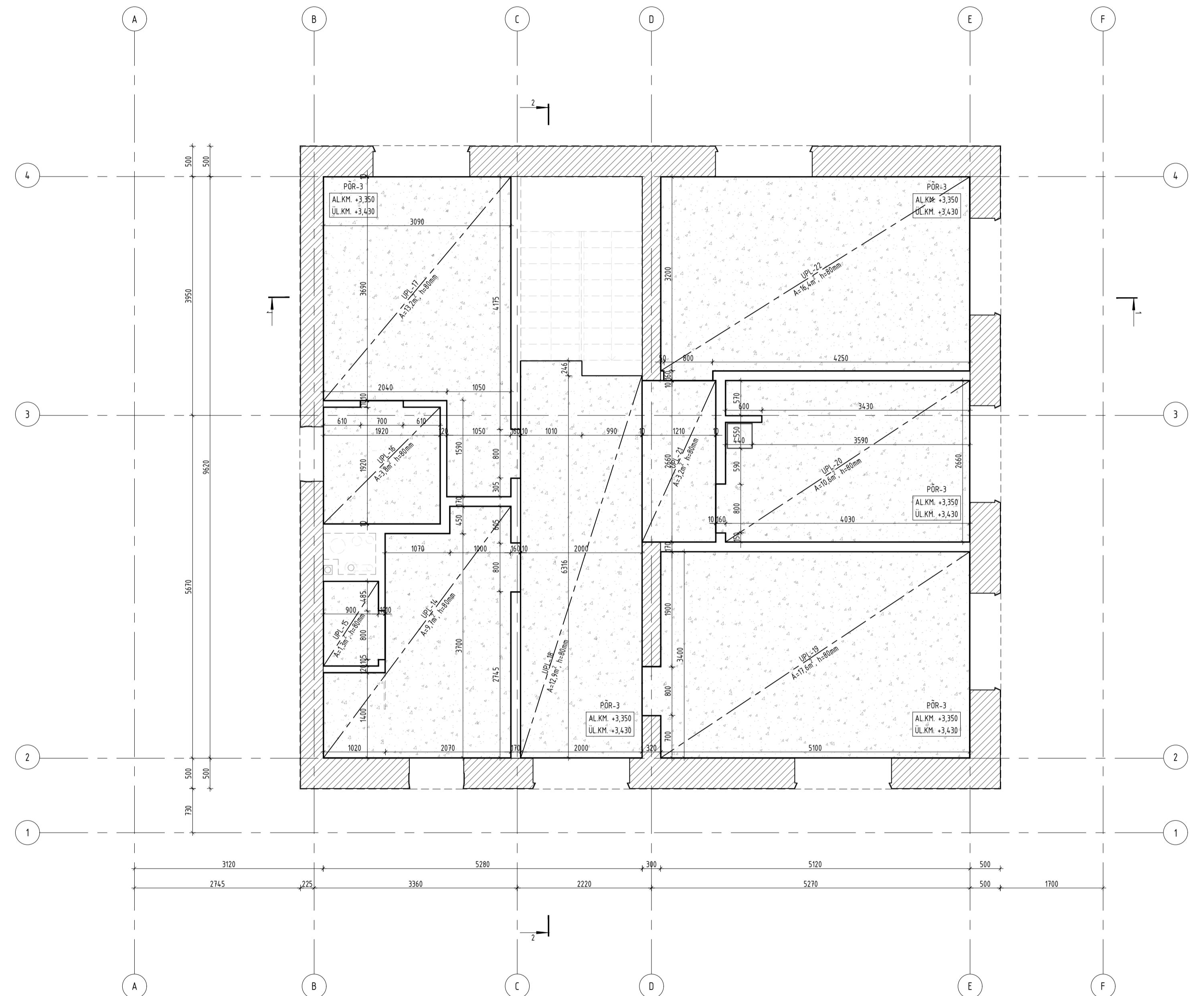


UJUVAD PLAADID 1. KORRUSEL KUJUJOONIS
M1:50



UJUVAD PLAADID 2. KORRUSEL KUJUJOONIS
M1:50



MÄRKUSED:

1. Suhteline kõrgusmärk on seotud absoluutkõrgusmärgiga järgmiselt: +0,000 = abs.+1200 (EH2000);
2. Ehitusprojekti jooniste aluseks on kasutatud Arhitektuurbüroo Apex 160 nr 20-45;
3. Konstruktioonide valmistustolerantsid peavad vastama RYL 2010 kohaselt klass 2 - Elamu, äri- ja bürooehitise või samasarnaste ehitiste ehitusosade nõuetele;
4. Raudbetoonitarned ehitada ja valmistada vastavalt 1. klassi tolerantsi nõuetele (EVS-EN 13670:2010);
5. Betoon: tugevusklass C25/30, keskkonkretklass XC1
6. Armaatuur: tugevusklass B500B, nimikalksiit $c_{min} \geq 25$ mm kui joonistel pole näidatud teisiti
7. Armaatuurirase ühelelehtide paksus:
- 7.1. Kui ühes liikes jätkatakse kuni 50% varrastest - 4td
- 7.2. Kui ühes liikes jätkatakse üle 50% varrastest - 6td
8. Kohtades, kus üksiplaadi külgede suhe on suurem kui 1:1,5 tuleb ettenäha mahukanemisuugid. Vuugid (2mm launel) saetakse põrandaplaati 16...40 fundi pärast betooni valu. Vuugi sügavus peab olema vähemalt 1/4 plaadi paksusest. Juhul kui plaati on ettenähtud külterorud, tuleb need pagaldada plaati sedasi, et vuukide saagimisel ei kahjustataks plaadi siseseid torustikke;
9. Kui põrandaplaat armeeritakse ühes kihis paigutatakse sarrus plaadi keskele. Keskpinnas paiknev sarrus paigutatakse ja toetatakse plaadi keskmest 1/10 plaadi paksuses ülespoole;
10. Iga ehitustööde kasutamisel (tootimisel, selle aluse vms ette valmistamisel, pagaldamisel vms) järgida tootja juhiseid;
11. Kõiki materjale võib välja vahetada tehniliste näitajate poolest samaväärsetega, arvestades ekspluatatsioonikulusid (sh kasutus- ja hoolduskulusid) ja kooskõlastades arhitektiga. Materjalide samaväärsus peab olema kooskõlastatud teinija, projekteerija ja omamajajate vahel;
12. Joonist vaadeldes koos külgevatete joonistega;
13. Projekti erinevate osade lahknusel teavitada projekteerijat.

TINGIMÄRKID:

- kandev seinakonstruktsioon
- ujuvpõrandaplaat