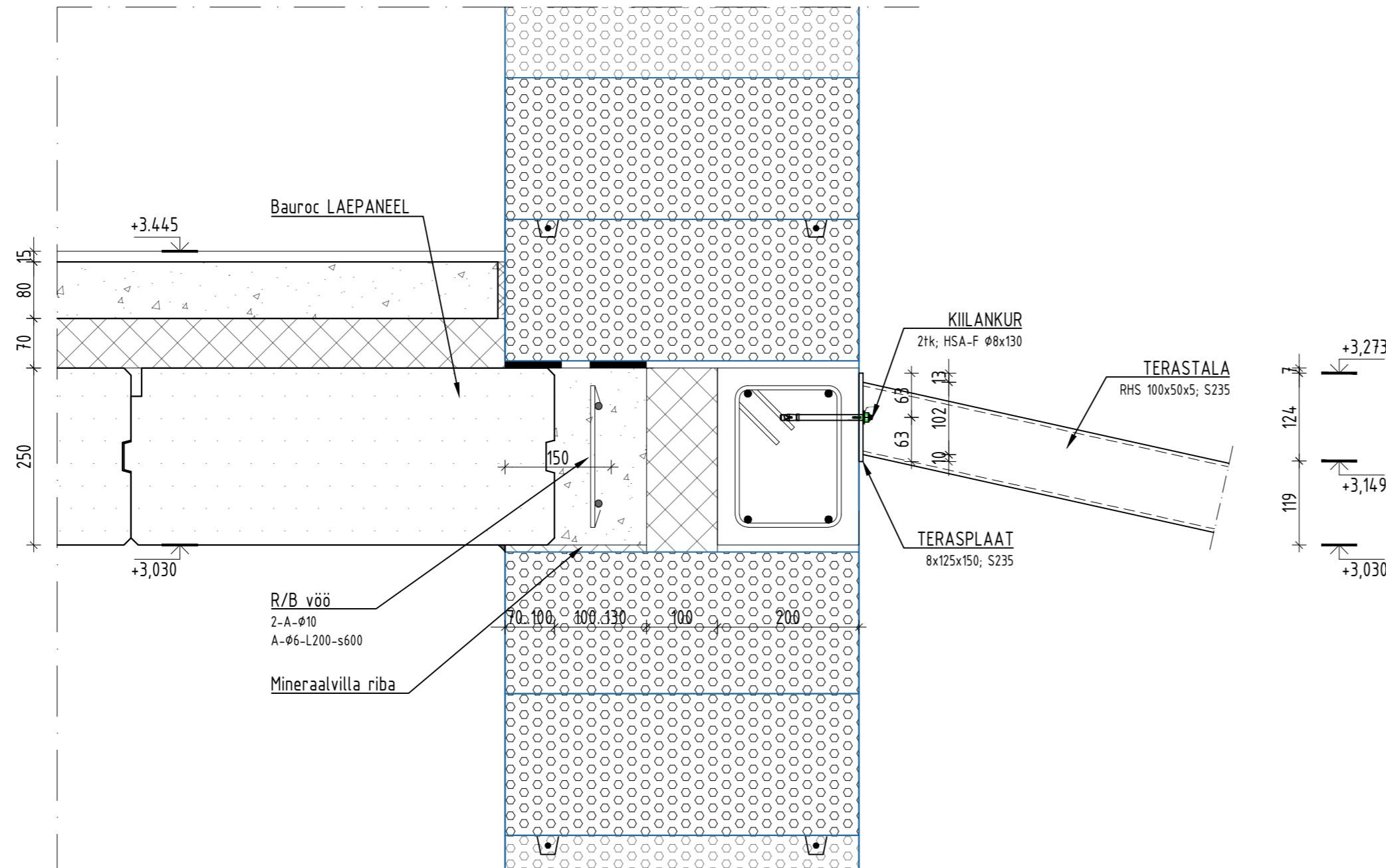
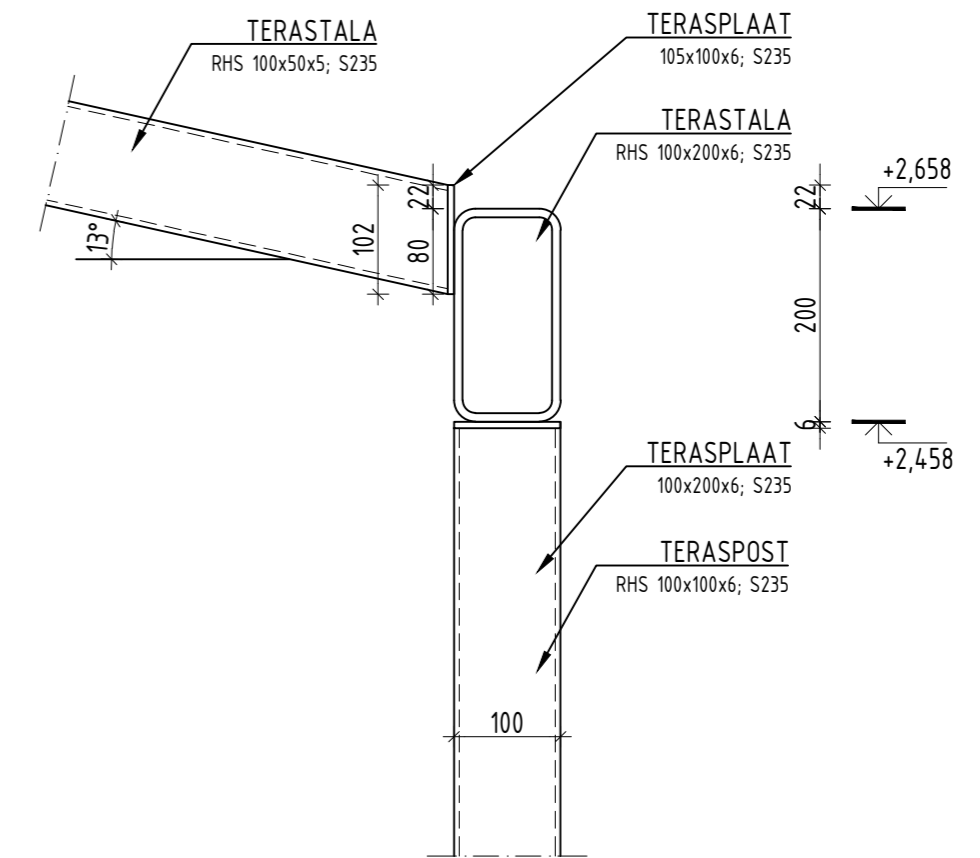


KAS-05
M1:10



KAS-06
M1:10



MÄRKUSED:

1. Suhteline kõrgusmärk on seotud aboslutkõrgusmärgiga järgmiselt: $\pm 0,000 = \text{abs.} +7,200$ (EH2000);
2. Ehitusprojekti jooniste aluseks on kasutatud Arhitektuuribüroo Apex töö nr 20-45.
3. Konstruktsioonide valmistustolerantsid peavad vastama RYL 2010 kohaselt klass 2 - Elamute, äri- ja büroohoonete või sarnaste hoonete ehitusosad nõuetele;
4. Raudbetoonarindid ehitada ja valmistada vastavalt 1. klassi tolerantsi nõuetele (EVS-EN 13670:2010);
5. Betoon: tugevusklass C30/37, keskkonnaklass XC1
6. Armatuur: tugevusklass B500B, nimikaitsekiht $c_{nom}=25\text{mm}$ kui joonistel pole näidatud teisiti
7. Armatuurterase ülekattejätukude pikkus:
 - 7.1. Kui ühes lõikes jätkatakse kuni 50% varrastest - 40d
 - 7.2. Kui ühes lõiked jätkatakse üle 50% varrastest - 60d
8. Teras: tugevusklass S235, keskkonnaklass C2
9. Keevised:
 - 9.1. kasutatav elektrood peab vastama põhimaterjalile,
 - 9.2. keevisõmbluse kõrgus a on võrdne ühendatava elemendi minimaalne paksus +1mm (kui joonisel pole märgitud teisiti)
 - 9.3. kui keevis õmbluse pikkust ei ole näidatud tuleb keevisõmblus teostada kogu liite perimeetri või pikkuse ulatuses
10. Iga ehitustoote kasutamisel (töötlisel, selle aluse vms ette valmistamisel, paigaldamisel vms) järgida tootja juhiseid;
11. Kõiki materjale võib välja vahetada tehniliste näitajate poolest samaväärsetega, arvestades eksploatatsioonikulusid (sh kasutus- ja hoolduskulusid) ja kooskõlastades arhitektiga. Materjalide samaväärsus peab olema kooskõlastatud tellija, projekteeerija ja omanikujärelevalvega;
12. Joonist vaadelda koos külgnevate joonistega;
13. Projekti erinevate osade lahknevel teavitada projekteeerijat.