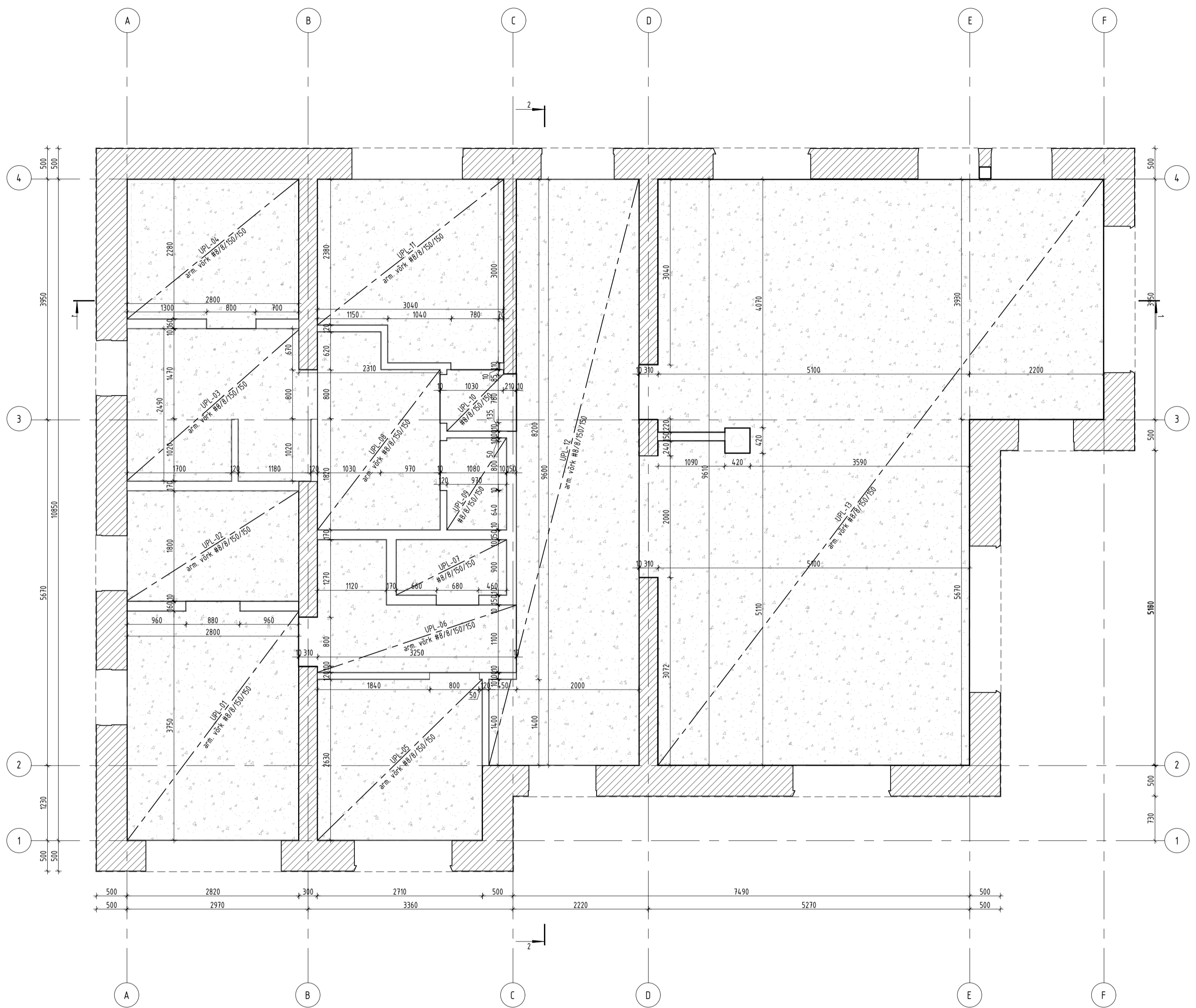
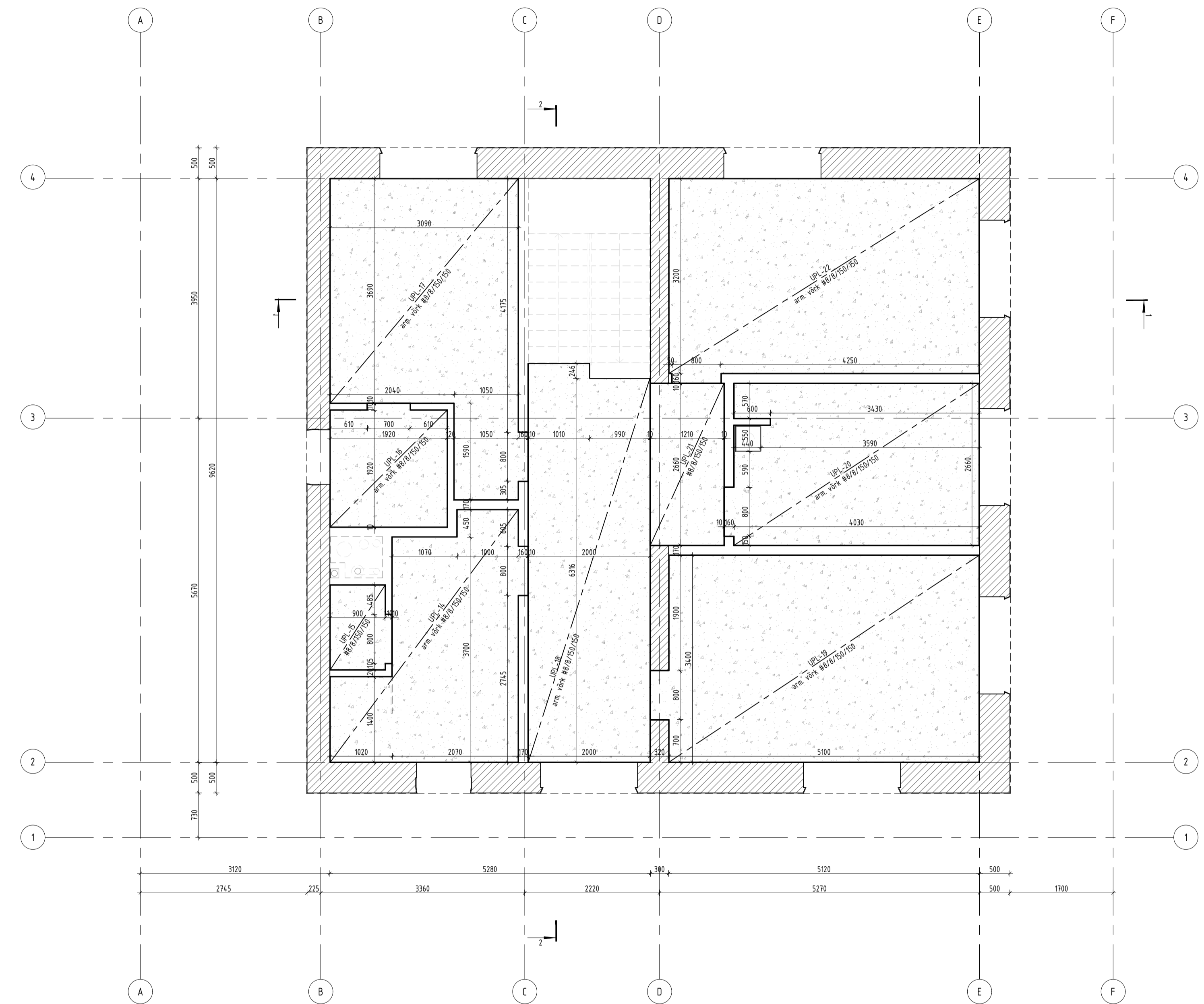


UJUVAD PLAADID 1. KORRUSEL. ARMEERIMINE  
M1:50





UJUVAD PLAADID 2. KORRUSEL. ARMEERIMINE  
M1:50



MÄRKUSED

1. Suhteline kõrgusmärk on seotud absoluutkõrgusmärgiga järgmiselt: +0.000 = abs.+1200 (EH2000).
2. Ehitusprojekti jooniste aluseks on kasutatud Arhitektuurbüroo Apex 166 nr 20-45.
3. Konstruktioonide valmistustolerantsid peavad vastama RYL 2010 kohaselt klass 2 - Elamute, äri- ja büroohoonete või sarnaste hoonete ehituskohadele.
4. Raudbetoonitarned ehitada ja valmistada vastavalt 1. klassi tolerantsi nõuetele (EVS-EN 13670:2010).
5. Betoon: tugevusklass C25/30, keskkonnaklass XC1
6. Armaatuur: tugevusklass B500B, nimikaltekihki  $c_{min} \geq 25mm$  kui joonistel pole näidatud teisiti
7. Armaatuurirase ülekattekihtude pikkus:
- 7.1. Kui ühes liikes jätkatakse kuni 50% varrastest - 4d
- 7.2. Kui ühes liikes jätkatakse üle 50% varrastest - 60d
8. Kohtades, kus üksiplaadid külgedele suhe on suurem kui 1:5 tuleb ettenäha mahukahanemisvuugid. Vuugid (2mm launel) asetatakse põrandaplaati 16 ... 40 fundi pärast betooni valu. Vuugi sügavus peab olema vähemalt 1/4 plaadi paksusest. Juhul kui plaadid on ettenähtud külgetorud, tuleb need pagaldada plaati sedasi, et vuukide saagimisel ei kahjustataks plaadi siseseid torustikke.
9. Kui põrandaplaat armeeritakse ühes kihis paigutatakse sarrus plaadi keskele. Keskpinnas paiknev sarrus paigutatakse ja toetatakse plaadi keskpinnast 1/10 plaadi paksuses ülespoole.
10. Iga ehitustööde kasutamisel (tootimisel, selle aluse vms ette valmistamisel, paigaldamisel vms) järgida tootja juhiseid.
11. Kõiki materjale võib välja vahetada tehniliste näitajate poolest samaväärsetega, arvestades ekspluaatsiooni- ja hooldusjuhiseid ja koostajastades arhitektiga. Materjalide samaväärsus peab olema kooskõlastatud heitja, projektanta ja omamajajate vahel.
12. Joonist vaadeldes koos külgevatete joonistega.
13. Projekti erinevate osade lähkneusel teavitada projekteerijat.

TINGMÄRGID:  
 -kandev seinakonstruktsioon  
 -ujuvpõrandaplaat