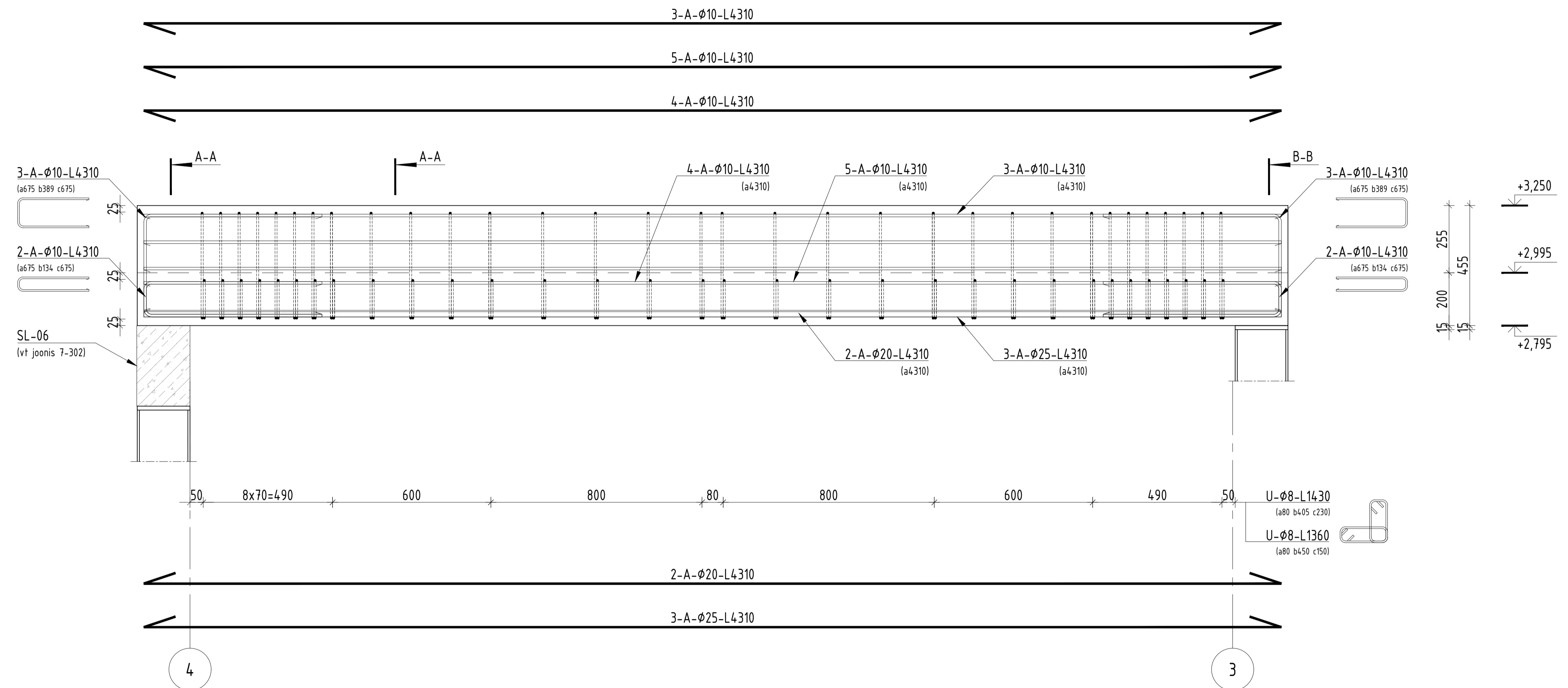


# RBT-01

M1:20



## MÄRKUSED:

- Suhteline kõrgusmärk on seotud aboslutkõrgusmärgiga järgmiselt:  $\pm 0,000 = \text{abs.} + 7,200$  (EH2000);
- Ehitusprojekti jooniste aluseks on kasutatud Arhitektuurbüroo Apex töö nr 20-45.
- Konstruksioonide valmistustolerantsid peavad vastama RYL 2010 kohaselt klass 2 - Elamute, äri- ja büroohoonete või sarnaste hoonete ehitusosad nõuetele;
- Raudbetoonarandid ehitada ja valmistada vastavalt 1. klassi tolerantsi nõuetele (EVS-EN 13670:2010);
- Betoon: tugevusklass C30/37, keskkonnaklass XC1
- Armatuur: tugevusklass B500B, nimikaitsekiht  $c_{nom}=25\text{mm}$  kui joonistel pole näidatud teisiti
- Armatuurterase ülekattejätukude pikkus:
  - Kui ühes lõikes jätkatakse kuni 50% varrastest - 40d
  - Kui ühes lõiked jätkatakse üle 50% varrastest - 60d
- Iga ehitustooto kasutamisel (töötlemisel, selle aluse vms ette valmistamisel, paigaldamisel vms) järgida tootja juhiseid;
- Kõiki materjale võib välja vahetada tehniliste näitajate poolest samaväärsetega, arvestades eksploatatsioonikulusid (sh kasutus- ja hoolduskulusid) ja kooskõlastades arhitektiga. Materjalide samaväärsus peab olema kooskõlastatud tellija, projekteeija ja omanikujärelevalvega;
- Joonist vaadelda koos külgnevate joonistega;
- Projekti erinevate osade lahknevel teavitada projekteeijat.