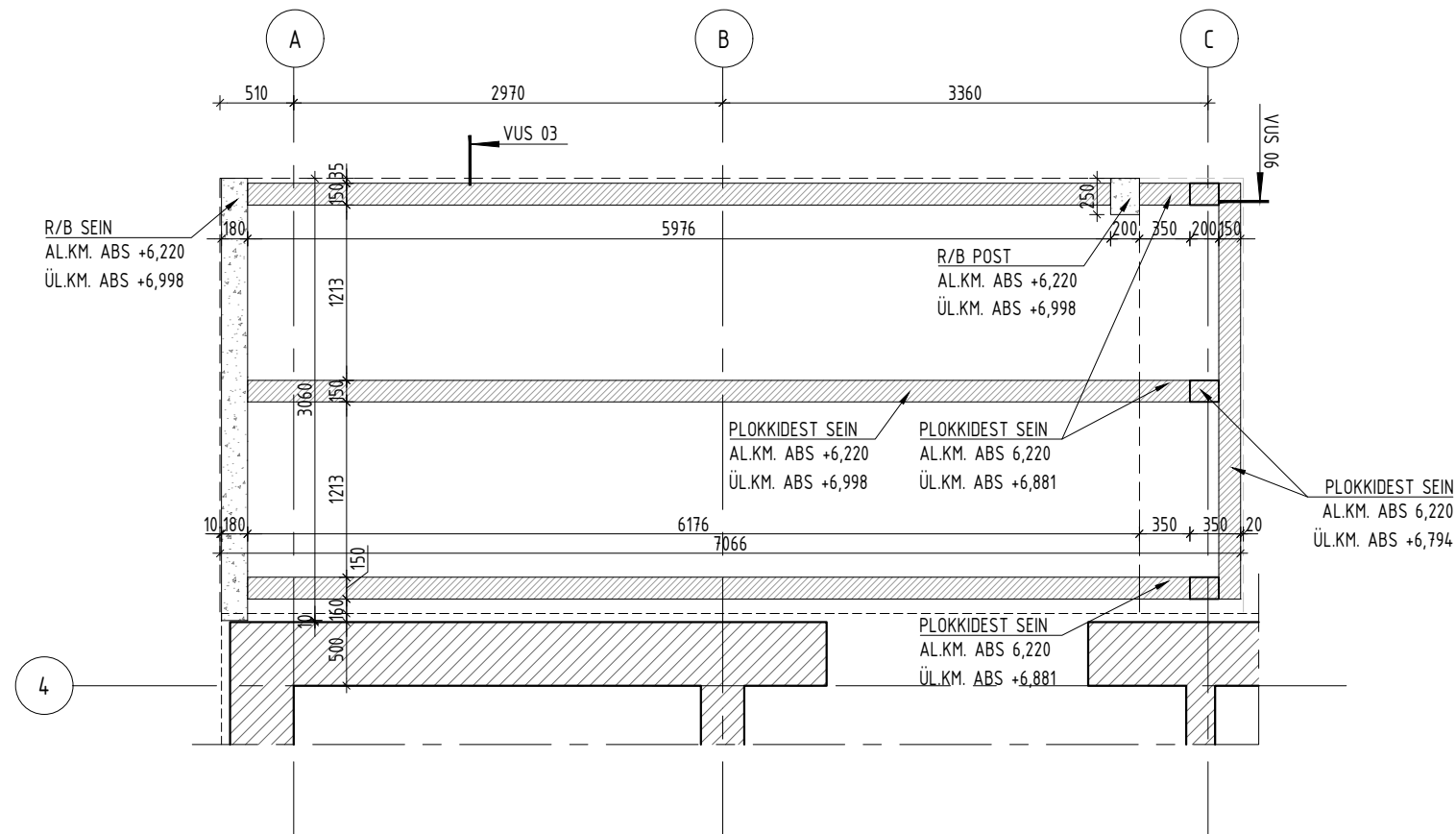


TERASSI VUNDAMENDI SEINTE JA TALADE PLAAN 1

M1:50



MÄRKUSED:

1. Suhteline kõrgusmärk on seotud aboslutukõrgusmärgiga järgmiselt: $\pm 0,000 = \text{abs.} + 7,200$ (EH2000);
2. Ehitusprojekti jooniste aluseks on kasutatud Arhitektuurbüroo Apex töö nr 20-45.
3. Konstruksioonide valmistustolerantsid peavad vastama RYL 2010 kohaselt klass 2 - Elamute, äri- ja b
4. Terassi ehituseks laotakse plaatvundamendi pikendusele kergbetoonplokkidest lindid, millele kinnitatakse müürlatt.
5. Müürlati ja plokkseina vahele tuleb paigaldada hüdroisolatsioon. Müürlatt on kinnitatud plokkseinale kasutades tsingitud puidukruvi koos tüübliga (KTB10). Müürlatt peab olema kinnitatud iga 400 mm järel ning ulatuma plokk vähemalt 80 mm. Terassitalastik on ehitatud termotöödeldud puidust ristlõikega 42x140mm, sammuga 600mm
6. Terassi teraskonstruksiooni põhikanduriteks on kaks posti ristlõikega SHS 100x100x6 mm, mis kinnitatakse kohtraudbetoon postidele kasutades Peikko ankrupolte HPM 16L. Ankrud on betoneeritud postile sedasi, et 150mm poldi alumisest osast jääb posti betoonvalu sisse. Peale betoonposti 70% tugevuse saavutamist võib tõsta terasposti positsioonile (tehases on postile alla keevitatud aluslapp).
7. Lisa postid teljel A on ristlõikega SHS 50x150x6 mm, mis kinnitatakse raudbetoonist lindile kasutades HILTI HSA-F M12 betooniankruid. Ankrud avad puritakse peale betoonseina 90% tugevuse saavutamist. Ava puhastatakse ning seejärel puuritakse ankrud ettepuuritud avadesse sedasi, et aluslapi ning poldipea on saavutanud täieliku kontakti.
8. Iga ehitustoote kasutamisel (töötlemisel, selle aluse vms ette valmistamisel, paigaldamisel vms) järgida tootja juhiseid;
9. Kõiki materjale võib välja vahetada tehniliste näitajate poolest samaväärsetega, arvestades eksploatatsioonikulusid (sh kasutus- ja hoolduskulusid) ja kooskõlastades arhitektiga. Materjalide samaväärsus peab olema kooskõlastatud tellija, projekteerija ja omanikujärelevalvega;
10. Joonist vaadelda koos külgnevate joonistega;
11. Projekti erinevate osade lahknevel teavitada projekteerijat.

