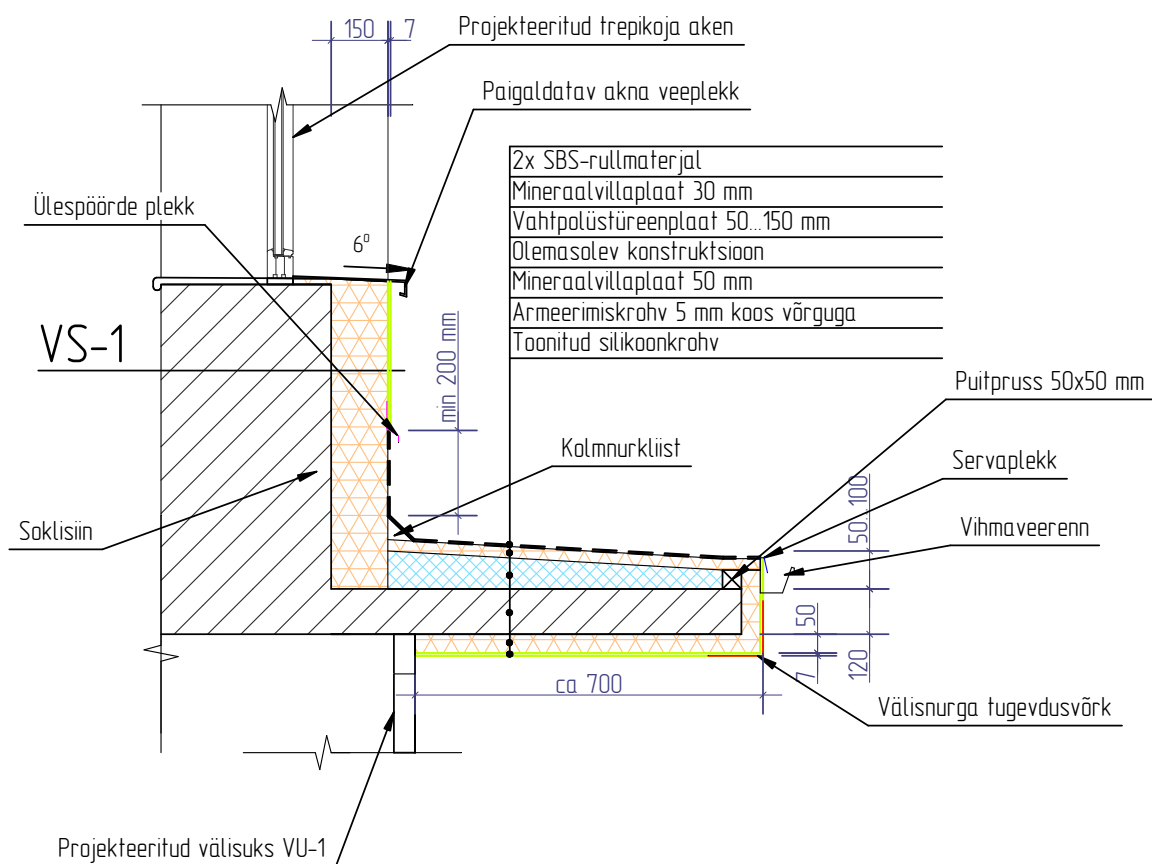


Varikatuse vertikaallõige VK-1



MÄRKUSED:

1. Olemasolev varikatus puhastada, vajadusel lammutada.
2. Varikatuse alumine pool ja otsad soojustada mineraalvillaplaadiga 50 mm (soojusjuhtivusega $\lambda=0,036$ W/mK ning survetugevusega ≥ 20 kPa) ning viimistleda krohviga.
3. Varikatuse pealmine osa soojustada 50...100 mm paksuse vahtpolüstüreenplaadiga ning selle peale paigaldada 30 mm paksust mineraalvillaplaati.
4. Varikatus katta SBS-rollmaterjaliga kahes kihis 2x5 mm (EPP 4,0 kg/m² + EKP 5,0 kg/m²). Kihid paigaldada keevitusmeetodil min 100 mm laiuse ülekattega, 200 mm ülespöördega fassaadile. Ühenduskohta paigaldada ülespöörde plekk 50 mm ulatuses soojustuse sisse. Pleki laius on min 200 mm. Pleki ning soojustuse liitekohta paigaldada ilmastikukindel mastiks.
5. Servaplekk paigaldada enne pealmise SBS-rollmaterjali kihi paigaldust.
6. Vihmavesi juhtida maapinnani välise vihmaveesüsteemiga.
7. Materjalide paigaldamisel kinni pidada tootja paigaldusjuhendist.