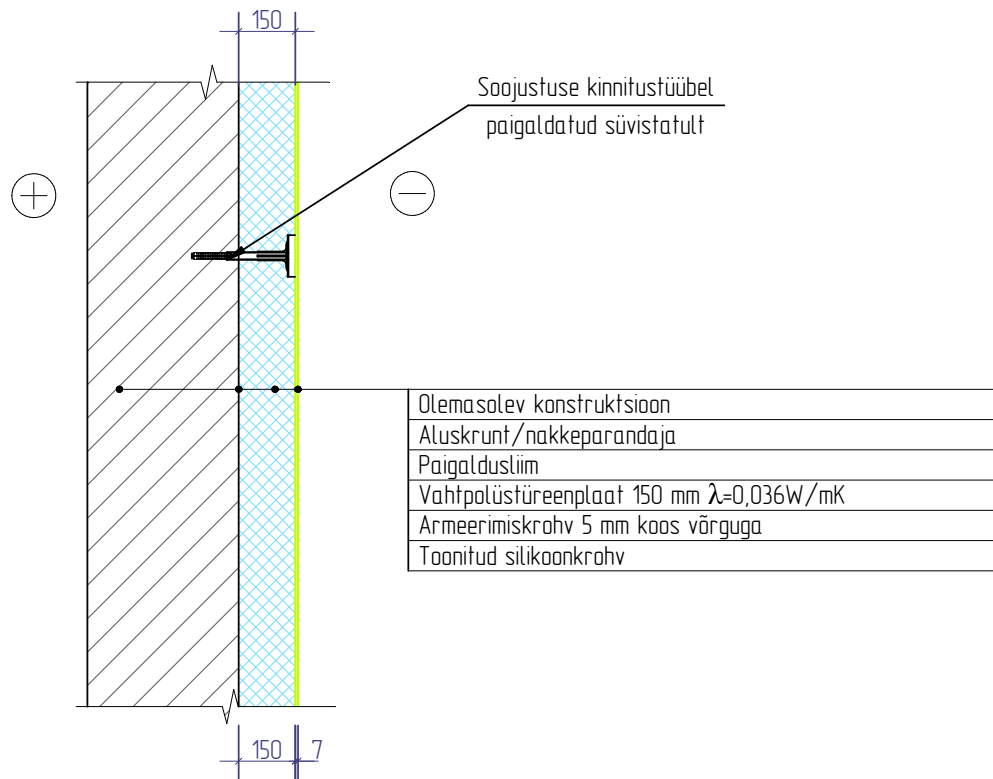


## Soklisein SS-1



### MÄRKUSED:

1. Soojustuseks kasutada vahtpolüstüreenplaate poolpunnsoonega soojusjuhtivusega  $\lambda \leq 0,036W/mK$  ning survetugevusega  $\geq 120$  kPa.
2. Kasutatavate tüüblite nakkepikkus peab olema min 120 mm, nakketugevusega 0,25 kN tüübli kohta. Tüüblipea diameeter  $d=60$  mm, keskkonnaklass C3.
3. Tüüblid paigaldada 4 tk/m<sup>2</sup>, hoone nurkades 8 tk/m<sup>2</sup>. Tüüblid tuleb paigaldada süvistatult ning katta tabletiga, minimaalse paksusega 20 mm.
4. Kõikide materjalide paigaldamisel kinni pidada tootja paigaldusjuhendist.