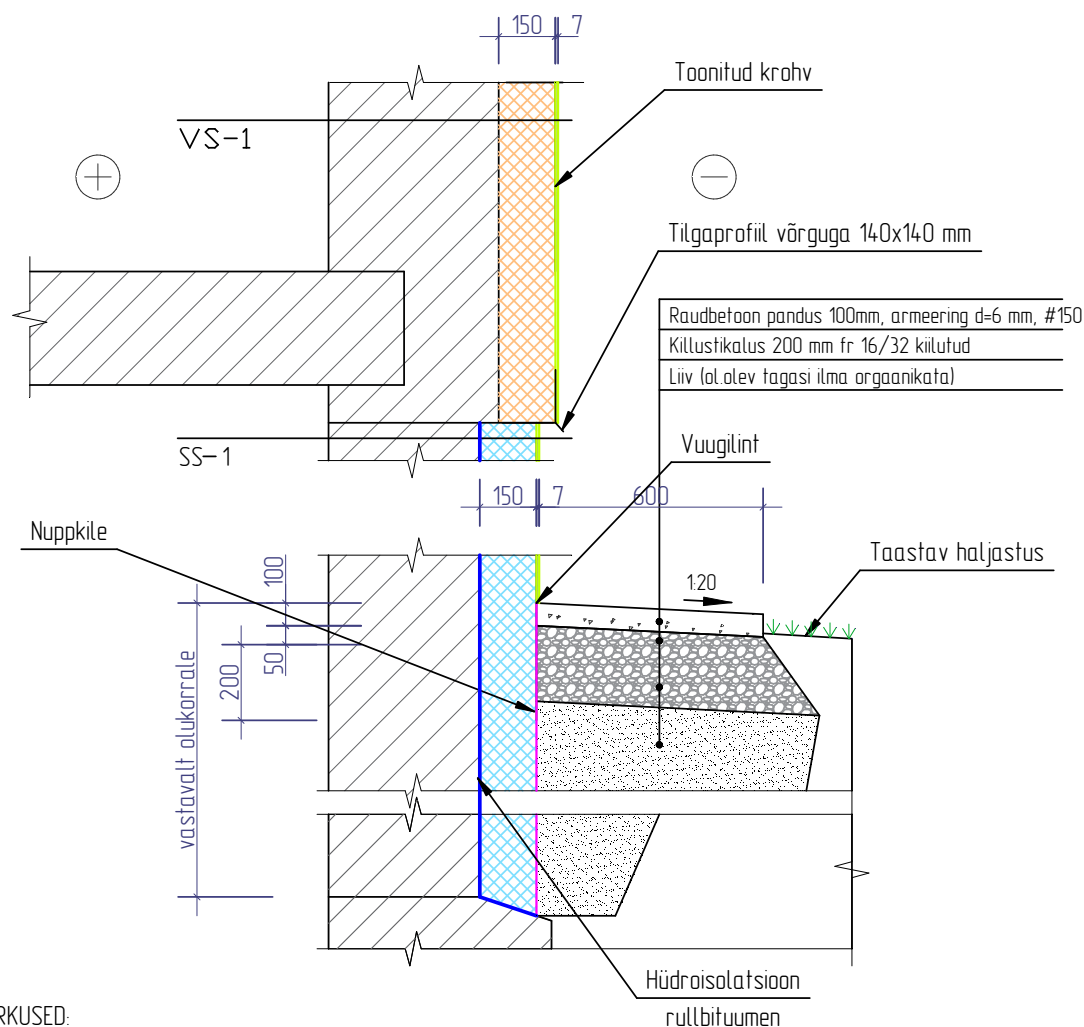


# Soklisõlm SOK-1



## MÄRKUSED:

1. Vundamenti ja sokli pinnad puhastada samblikest, tolmust, sooladest ja muust mustusest ning vajadusel teha kohtparandusi. Vundamentidele paigaldada hüdroisolatsioon.
2. Vahtpolüstüreenplaadid paigaldada poolpunnsoonega ( $\lambda \leq 0,036$  W/mK ning survetugevus  $\geq 120$  kPa)
3. Sokkel ja vundament soojustada taldmikuni.
4. Kõik kinnitustarvikud peavad vastama keskkonnaklassile vähemalt C3.
5. Vana r/b pandus lammutada.
6. Panduse alus:
  - \*Tagasitaitena kasutada liiva (olemasolev ilma orgaanikata).
  - \*Rajatakse killustikalus 200 mm, kaldega 1:20. Fraktsiooniga 16/32mm.
  - \*Kõikide kihtide tihendamine peab toimuma iga 200 mm tagant.
7. Paigaldada uus monoliitselt valatud raudbetoonist pandus laiussega 600 mm soklist, paksusega 100 mm. Betooni klass C30/37 XC4. Panduse kalde peab olema 1:20 majast eemale.
8. Sillutisvööle on ette nähtud elastse mastiksiga deformatsioonivuuk iga 2 m tagant. Sillutisvöö ja vahtpolüstüreeni vahele paigaldada elastne vaugilint.
9. Materjalide paigaldamisel kinni pidada tootja paigaldusjuhendist.
10. Kasutada sokli soojustusena Kooltherm K5 seal, kuhu ulatub 8 m tuleohutus kuja.