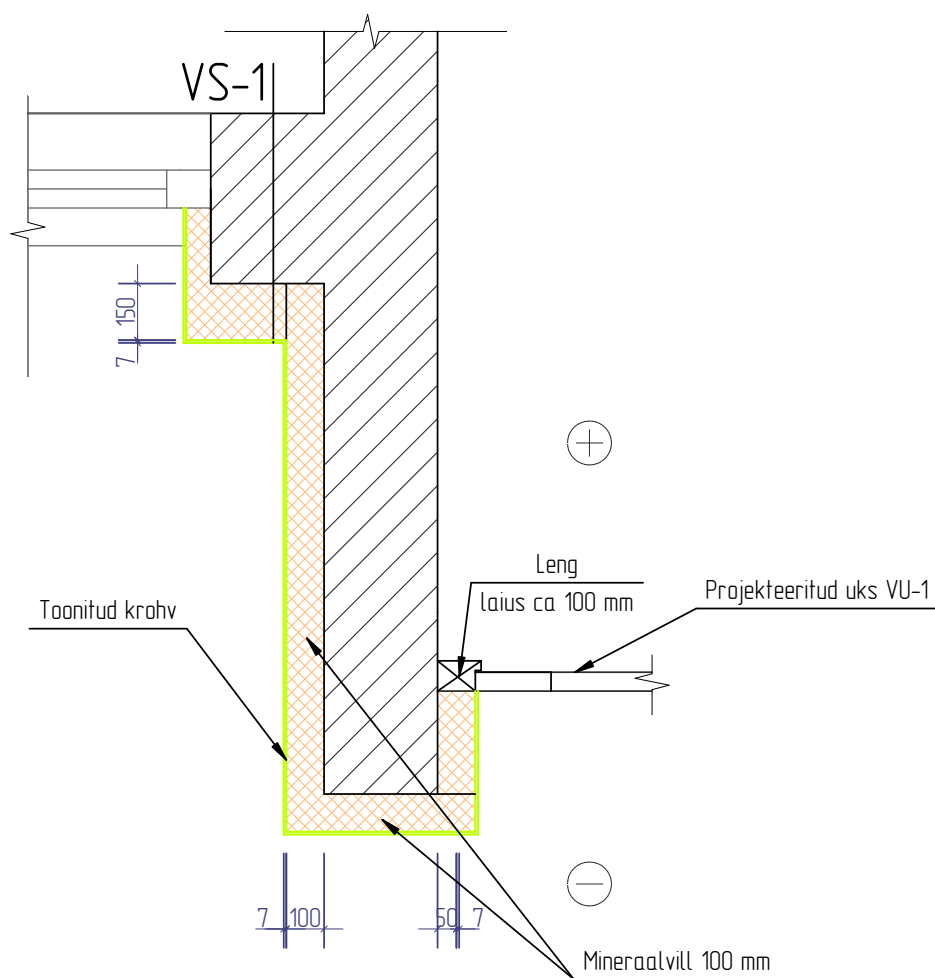


Ukse horisontallõige US-1



MÄRKUSED:

1. Soojustuseks kasutada mineraalvillaplaate soojusjuhtivusega $\lambda=0,036$ W/mK.
2. Esimese korruse akendeni kasutada krohvimisel topeltarmeeringut.
3. Kasutatavate tüüblite nakketugevus peab olema 0,25 kN tüübli kohta. Tüüblipea diameeter $d=60$ mm, keskkonnaklass C3.
4. Tüüblid paigaldada 4 tk/m², hoone nurkades 8 tk/m².
5. Materjalide paigaldamisel kinni pidada tooja paigaldusjuhendist.