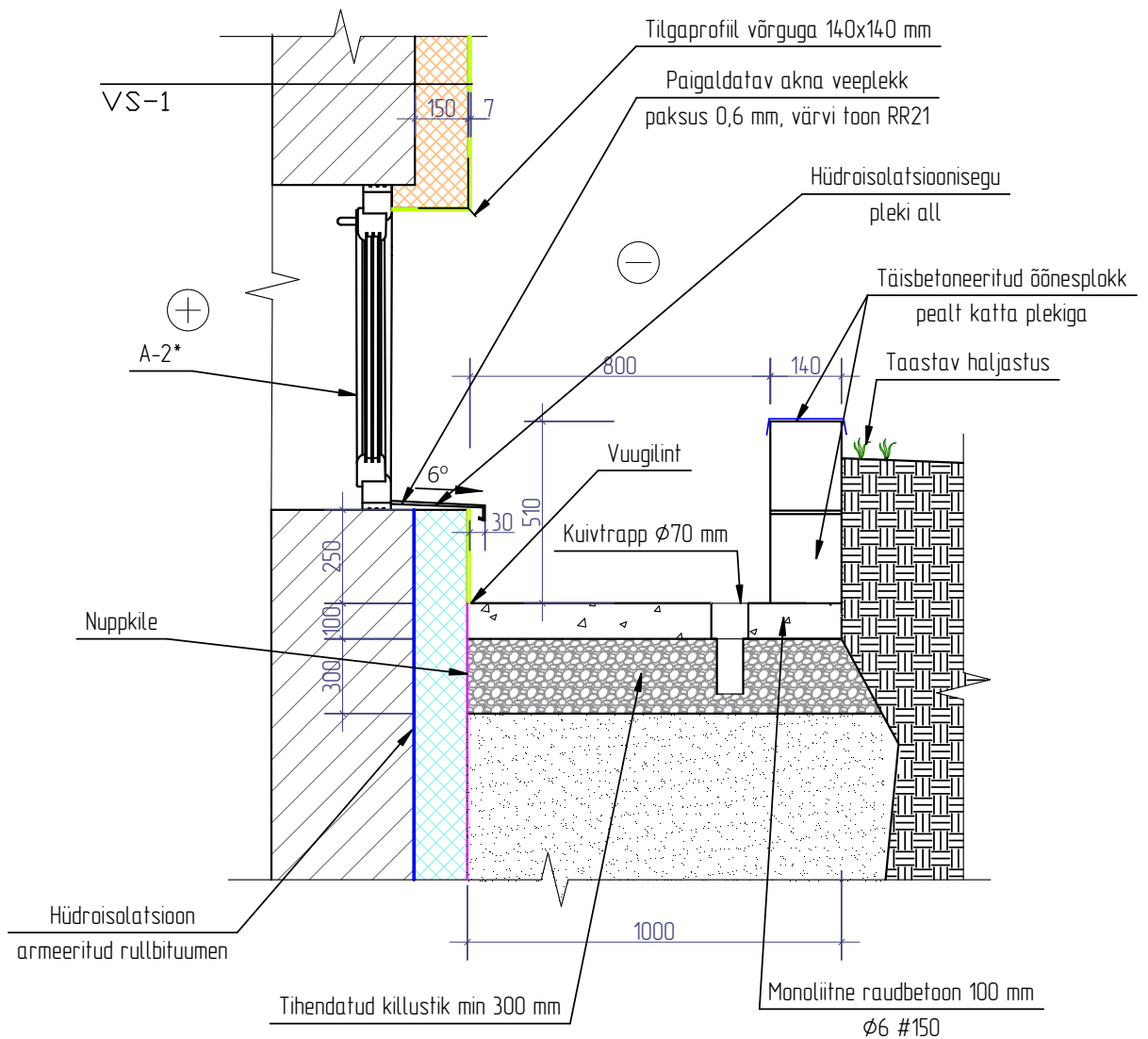


Soklisõlm SOK-2



MÄRKUSED:

1. Akna A-2 lahtikäiva osa mõõtmed on 600x1300 mm.
2. Akna ümbrus viimistleda sarnaselt sokli sälmele.
3. Valguskasti konstruktsiooni armeerimiseks kasutada võrkarmatuuri. Põhjas kasutada armatuuri minimaalse kaitsekihti peab olema 30 mm. Armatuur d=6 mm #150. Betoon peab kuuluma klassi C20/25, XC4.
4. Killustikust aluseks kasutada killustiku fraktsiooniga 16/32 mm.
5. Valguskastile paigaldada vihmavee äravooluks kuivtrapp d=70 mm.
6. Kasutada sokli soojustusena Kooltherm K5 seal, kuhu ulatub 8 m tuleohutus kuja.