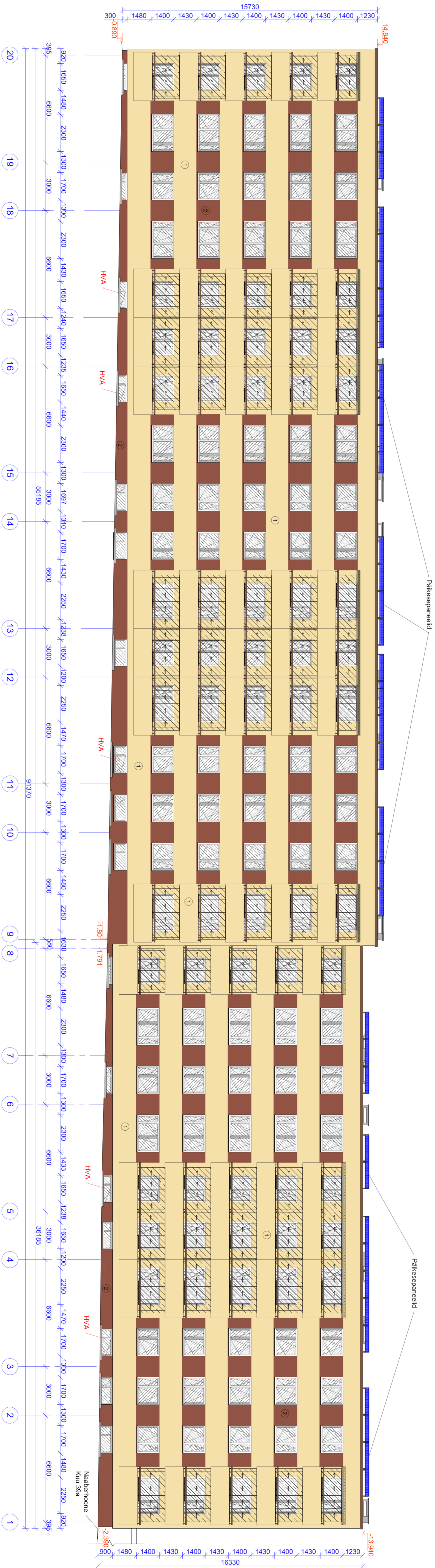


VAADE LÕUNAST



TINGMARGID:  
 HVA - Haldajajärgasusaken (avalatava osa mõõt 1070x700mm)

- Vimistlus:
- ① Fassaadi põhitsoon. Toonitud silikoonkrohv 1,5mm teraga 2mm. Toon Tikkurila Facade kataloogist 4808, NCS 0719-Y07R
  - ② Fassaadi toon, sokkel. Toonitud silikoonkrohv. Toon Tikkurila Facade kataloogist 4859, NCS
- Aknaplekid, parapetplekid, lodža varikatus, lodža terrasest rõdupliitid. Toon RR 31 pruun.

Märkused:

Sokkel soojustada vahipolüstüreeniga EPS 120 100mm.  
 Vundamenti soojustada sokkisoojustuse jätkuna vahipolüstüreeniga EPS 120 perimeeter. Vundamenti pilkonnas katta soojustus nuppkleest dermaži ja kaltsematiga. Vundamenti soojustuse ulatus minimaalselt 1,3m olemasolevast pinnasest allapoole.  
 Kõrgseinald soojustada mineraalvillaga Rockwool Frontrock Super või analoogiga paksusega 150mm, akende vahelistel impositide osas ja otsaseintel 200mm.  
 Soojustuskiht tuubeldada ja armeerida ning krohvida toonitud silikoonkrohviga 1,5mm teraga 2mm. Kuni esimese korruse akendeni kasutada topelt armeeringut.  
 5 korruse lodžadele paigaldada kuumisüstitud terraskarkassist ja lamineeritud ning karastatud klaasist varikatused.  
 Kõik korterite ja treppikodade aknad paigaldada soojustuskihti.