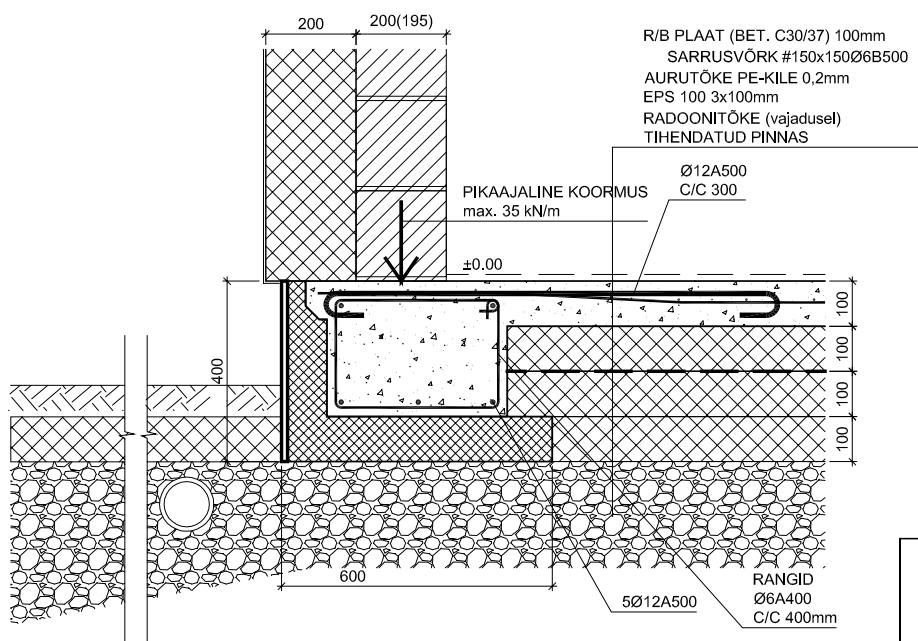
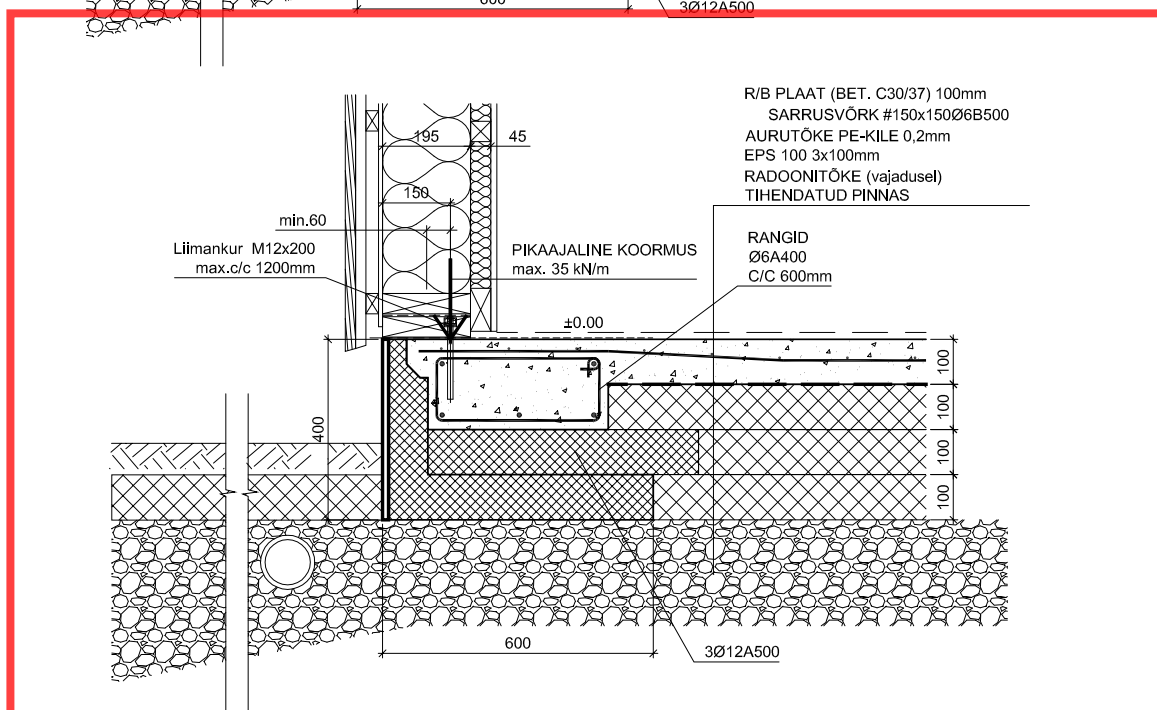
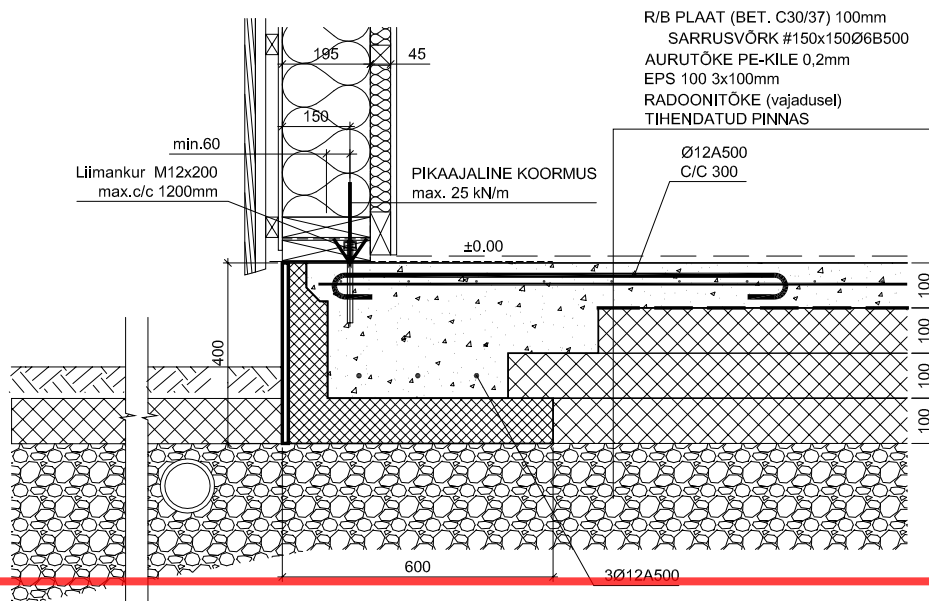
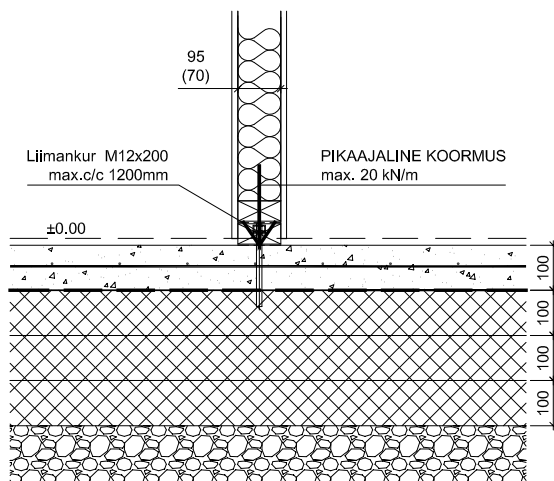
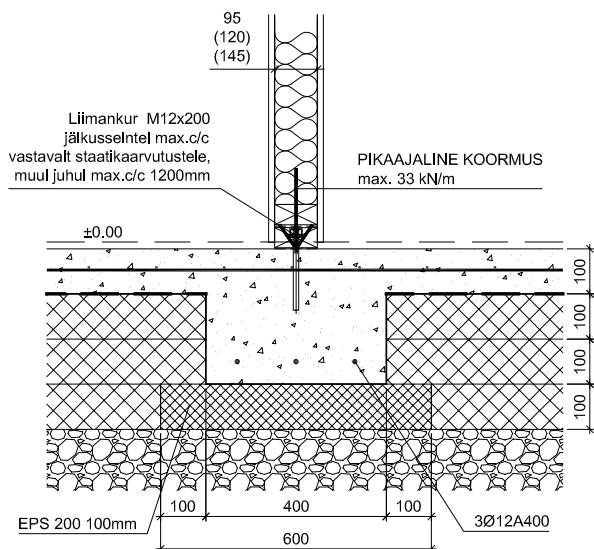
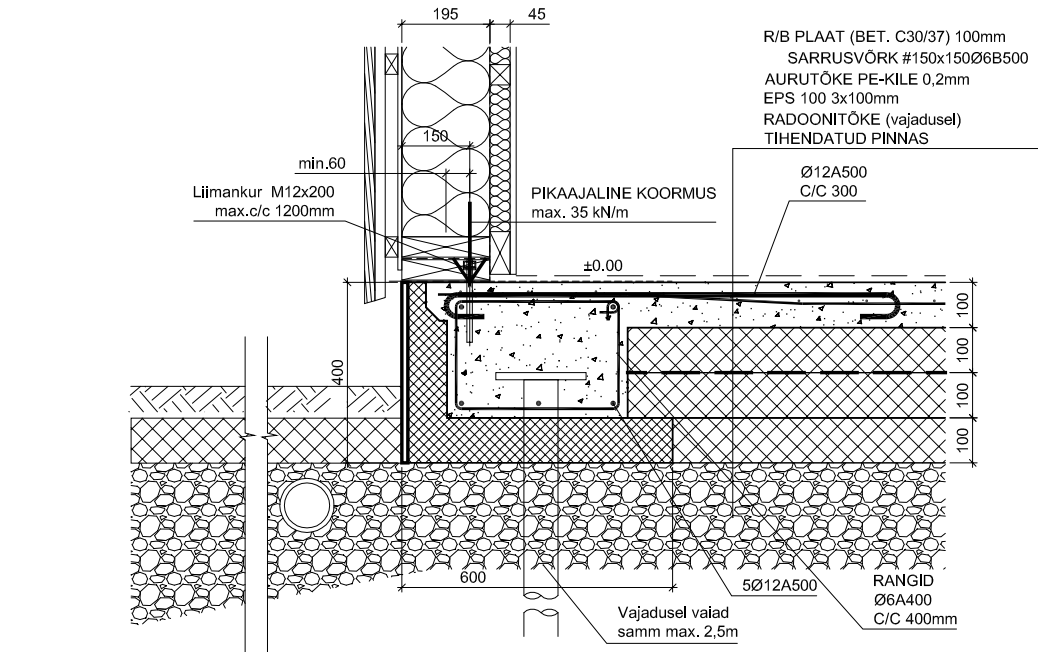


# BENDERS PLAATVUNDAMENDI TÜÜPLÕIKED



# BENDERS PLAATVUNDAMENDI TÜÜPLÕIKED



## PINNASE OMADUSED

- Valminud hoone võib tekitada pinnasele kuni 100 kPa survet ja vajumine seejuures ei tohi olla suurem kui 1cm.
- (Iga meeter pinnasega täitmist põhjustab täiendavat survet 20 kPa/m<sup>3</sup>)

## KÜLMUMISSÜGAVUSE VÄHENDAMINE

- Ümber vundamendi välisperimeetri paigaldatakse pinnasesse 1,2m laiune (nurkades 1,8m laiuselt) horisontaalne soojustus EPS 120 100mm (garaazi sissesõidu all EPS 200).

## BETOON

- Tugevusklass C30/37  
(C25/30, kui vundamendi projektis näidatud)
- Keskonnaklass XF3

## SARRUS

- Võrk põrandas #150x150Ø6-B500
- Muu pikisarrus ja servasarrus tugevusklass A500
- Rangid tugevusklass A400

## KOORMUSED

- Joonisel kirjeldatud normatiivsed koormused.