

# Tingmärgid:

## Olemasolevad kommunikatsioonid :

- Olemasolev gaasitorustik
- Olemasolev sademeveekanalisatsioon
- Olemasolev reoveekanalisatsioon
- Olemasolev veetorustik
- Olemasolev soojatorustik
- Olemasolev madalpingekaabel
- Olemasolev keskpingekaabel
- Olemasolev sidekanalisatsioon
- Olemasolev sidekaabel
- Olemasolev survekanalisatsioon
- Kinnistupiir
- Likvideeritav rajatis
- Ol.olev geodeetiline märk kaitsetsooniga

SK-3  
Ø800  
47.60  
44.40  
45.36  
44.40

- proj. sademeveekaevu tähis
- kaevu läbimõõt
- proj. maapind
- väljuva toru põhja kõrgusmärk
- siseneva toru põhja kõrgusmärk
- siseneva toru põhja kõrgusmärk

RK-1  
Ø560  
57.35  
56.15  
1.20

- proj. restkaevu tähis
- kaevu läbimõõt
- proj. maapind
- toru põhja kõrgusmärk
- kaevu sügavus

SKPY-6  
53.95  
51.52  
51.52  
52.64

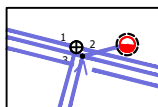
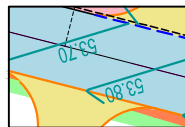
- proj. sademevee pimeühenduse tähis
- proj. maapind
- väljuva toru põhja kõrgusmärk
- siseneva toru põhja kõrgusmärk
- siseneva toru põhja kõrgusmärk

## Projekteeritud kommunikatsioonid :

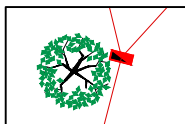
- SK1 - proj. sademeveekanaliseerimisitorustik
- proj. sademeveekanaliseerimisikaev
- proj. restkaev
- proj. restkaev
- puu kaitsevöönd R=2.0 m

De160 i=0.010 L=24.5m - Projekteeritud sademeveekanaliseerimisitoru läbimõõt, lang ja pikkus

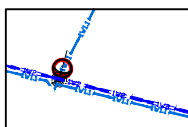
- 75.63\* - Toru kõrgusmärk täpsustada ehitustööde käigus
- 33.30 - olemasolev/projekteeritud maapind
- 30.50 - toru põhja kõrgusmärk



poolt projekteeritud  
"Tartumaa, Tartu vald, K  
ühendustorustikud."



poolt koostatud  
' detailplaneering'



- KILOAMPER OÜ poolt projekteeritud ' ...  
Tartu vald, Tartu  
maakond. Tänavavalgustus". Töö number

poolt projekteeritud  
"Tartu maakond, Tartu vald,  
teede ja tehnovõrkude projekt.  
Osa 1. Teed ja liikluskorraldus."

Muudatuse nr:	Kuupäev:	Projekteeris:	Selgitus: