

MTR registreeringud: EEP001402 Projekteerimine
EEJ002110 Ehitusjuhtimine
TEL001538 Elektritööd
EEO001673 Omanikujärelvalve

Muinsuskaitse tegevusluba: E523/2010-E

TALLINNA LINN, PÕHJA- TALLINN
SAUE TN. 7
RÕDUPIIRDE PROJEKT
EELPROJEKT
Töö nr. 111101-01

Koostas: AB STANDUP OÜ reg. 11283768
EEP 001402 info@standup.ee

Arhitekt: Andrei Paladjuk tel 580 44719

Vastutav arhitekt: Tiiu Lepasaar tel 56 454 774
tiiu@standup.ee

Tellija: Paavo Kongi

	lk.
PROJEKTI KOOSSEIS	1
0. ÜLDANDMED	2

- 0.1 Planeeringu objekt ja asukoht
- 0.2 Tellija
- 0.3 Projekteerija
- 0.4 Projekteerimise lähtedokumendid
 - Tallina Linnaplaneerimisameti projekteerimistingimused PT143480
 - Projekteerimistingimuste taotlus 18 august 2011
 - Tallinna Kultuuriväärtuste Ameti kiri 16.08.2011. nr.4-1/554
 - Ehitusregistri väljavõte
 - Elamu fassaadipass Väljavõte TLV Ehitusarhiiv
 - Fotod

SELETUSKIRI

1. Arhitektuurne osa	3
1 Üldosa	
2. Konstruktiiivne osa	4
3. Tuleohutusnõuded	5
4. Keskkonnakaitse	
5. KOOSKÕLASTUSTE KOONDTABEL	6
Lisa 1	7

6. JOONISED

1. Asukoha skeem	leht A.1	M1:2000
2. Asendiplaan	leht A.2	M1:1000
3. Vaated	leht A.3	M1:100
4. Sõlm 01	leht A.4	M1:20
5. Plaan	leht A.5	M1:100

PT143480

PROJEKTEERIMISTINGIMUSED:

projekteerimistingimused on väljastatud ehitusseaduse § 19 lg 1 p 2 ja § 2 lg 8, § 39 lg 1 ja 2 ning allinna Linnavolikogu 29.05.2003.a määrusega nr 35 kinnitatud Tallinna linna ehitusmääruse 28 lg 1 p 2 ja § 29 lg 2 alusel.

projekteerimistingimused on väljastatud Saue tn 7 elamu (ehitisregistri kood 101019891) rõdupiirde ülgaldamiseks.

Saue tn 7 kinnistu paikneb Tallinna Linnavolikogu 11.01.2001 määrusega nr 3 kehtestatud Tallinna üldplaneeringu ja Tallinna Linnavolikogu 20.06.2005 määrusega nr 38 kinnitatud Pelgulinna ehitusmääruse kohaselt miljööväärtuslikus piirkonnas ning elamu on tunnistatud miljööväärtuslikuks objektiks, mille kvalitatiivne tase väärib säilitamist. Ehitusprojekti koostamisel lähtuda Pelgulinna ehitusmäärusest. Miljööväärtusliku ala hoonestus peab väärtustama arhitektuurselt lahenduselt olemasolevat, väljakujunenud keskkonda. Teavet antud ehitusmääruse kohta saab Tallinna üldplaneerimise Ameti üldplaneeringute osakonnast või Tallinna veebilehelt.

Ehitusprojekt koostada ja vormistada vastavalt majandus- ja kommunikatsiooniministri 17.09.2010 määrusele nr 67 Nõuded ehitusprojektile, Vabariigi Valitsuse 27.10.2004 määrusele nr 315 Ehitisele ja selle osale esitatavad tuleohutusnõuded, Eesti Standardile EVS 811:2006 Hoone ehitusprojekt ning Tallinna Linnavolikogu 30.10.2008 määrusele nr 36 Tallinna Jäätmehoolduseeskiri. Ehitusprojekti koosseis esitada olemasoleva hoone ja naaberhoonete fotod-vaated ning kasutatavate välisviimistluste materjalide originaalvärvitoonide näidised.

Ehitusprojekti koosseis esitada situatsiooniskeem M 1:2000, asendiplaan M 1:500 krundipiiride ja nende näitamisega.

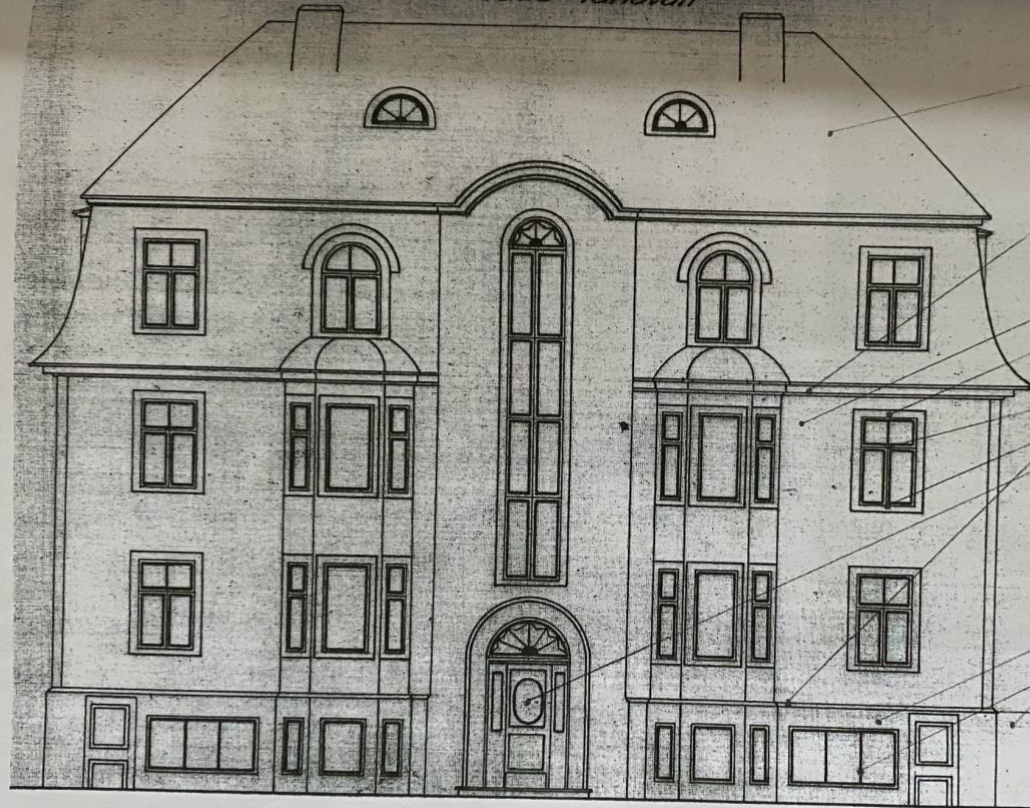
Ehitusprojekt kooskõlastada Tallinna Kultuuriväärtuste Ameti, Põhja-Eesti Päästkeskuse, Saue tn 7 kinnistiku omanikuga ning Põhja-Tallinna Valitsusega. Projekti kausta lisada projekteerimistingimuste taotlus ja projekteerimistingimused koos lisadega ning projekteerija poolt allkirjastatud kooskõlastuste koondtabel.

Ehitusloa taotlemiseks tuleb vastavalt Tallinna linna ehitusmääruse § 39 lõikele 2 esitada Tallinna üldplaneerimise Ametile kinnitamiseks kahes eksemplaris kõikide nõutud kooskõlastustega ehitusprojekt.

Vaade Saue kinnistalt

7

TREPIKODA 4729
(BINDO 30)



Katus: plekk 0384 2C

Räästalaudis: 4828

Vihmaveetorud : 0384 2C

Sein: 4828

Karniisid: 7842

Akende piirdelaud: 7842

Aken: valge

Akende veeplekid: 0384 2C

Välisüksed : mahagon või 7842

Piirdeaed: 4971

Sokkel: 4971

Sokli aknad: 7842

Koostas: Eela Samblik
Allikas: TLV Ehitusarhiiv

SELETUSKIRI

1. Arhitektuurne osa

1.1 Üldosa

Käesolev rõdu rekonstrueerimise projekt on koostatud Paavo Kongi tellimusel.

Projekteerimistööd ja nende läbiviimine on teostatud hea ehitustava kohaselt (ET – 1 0207-0068) ja vastavalt:

- Eesti Vabariigis kehtivatele seadustele, määrustele, otsustele
- Eesti Vabariigis kehtivatele (eel)normidele ja standarditele
- Kohaliku võimu määrustele ja juhenditele
- Materjalide ja seadmete paigutuseeskirjadele ning juhistele
- Tellija soovidele
- Vabariigi Valitsuse 27.oktoobri 2004.a määrusele nr 315.
- EVS 812-3:2007 „EHITISTE TULEOHUTUS“
- EPN 10

Käesoleva eelprojekti kohaselt projekteeritav rõdupiire asub aadressil Saue 7 Põhja-Tallinnas. 12 korteriga puidust korterelamu on ehitatud 1935. aastal. Hoone asub miljööväärtuslikus alas, kuid ei kuulu muinsuskaitse objekti alla. Hoone on täielikult renoveeritud 2006. aastal.

Projekteeritav puidust rõdupiire asub hoone hoovipoolsel esimese korruse veranda katusel indalaga ca 13,8 m². Juurdepääs läbi olemasoleva akna korterist nr.7 Olemasolev katusele ääksel kaldega valtsplekk katus. Rekonstrueerimise eesmärgiks on rajada rõdupiire mis võimaldaks asutada ohutult veranda katuse pinda. Projekteerimisel jälgitakse elamu fassaadidel olevaid detaile, et tagada harmooniline ning korterelamu arhitektuursele olemusele vastava lahenduse. Arhitektuursete detailide väljätöötamisel on aluseks algupärased fassaadi detailid (karniis, rõdu piire jne.). Detailide valmistamisel tuleb jälgida elamu audentset pinnaviimistlust ning loogikat.

1.2. Viimistlus

Ehitustööde läbiviimisel lähtuda olemasolevast hoone välisviimistluse põhiprojektist ning käesolevas projektis toodud lahendustest

Värvitoonid vastavalt Eela Sambliku poolt koostatud elamu värvipassile:

Rõdu piire : Tikkurila Facade 4828

Rõdu piirde postid ja põiklatid: Tikkurila Facade 7842

Puitosad immutatatakse eelnevalt puidukaitsevahendiga Viva protect, krunditakse ning värvida min 2 korda

2. Konstruktiiivne osa

2.1. Koormused.

Kasuskoormused (EPN-ENV 1.2.4)

Rõdud (grupp A)

$$q_k = 4.0 \text{ kN/m}^2;$$

$$Q_k = 2.0 \text{ kN};$$

Lumekoormused (EPN-ENV 1.2.3)

$$s = \mu_1 \cdot s_k, \text{ kus}$$

μ_1 - lumekoormuse kujutegur;

s_k - lumekoormuse normsuurus maapinnal, $s_k = 1.50 \text{ kN/m}^2$

Lamekatus: $\alpha = 0^\circ$

$$\mu = 0.8$$

$$S = \mu_1 \cdot s_k = 0.8 \cdot 1.5 = 1.2 \text{ kN/m}^2$$

2.2 Tuulekoormus (EPN-ENV 1.2.6)

Tuulekoormuse baasväärtuseks on tuulekiirus $v_{ref} = 21 \text{ m/s}$.

Tuulerõhu keskmine baasväärtus on Eesti piirides $q_{ref} = 276 \text{ N/m}^2$.

Olemasolevad veranda puitkonstruktsioonid kontrollitakse ning vajadusel tugevdatakse (vt.

Projekti jooniseid).

2.3 Piirdetarindite ja konstruktsioonide nõutav soojajuhtivus:

Katuslagi $0,16 \text{ [W/m}^2 \cdot \text{K]}$

2.4 Ehitise konstruktsioonide mürapidavus peab vastama EVS 842: 2003 Ehitiste

eliisolatsiooninõuded. Kaitse müra eest.

Õhumürapidavus R_w , näitab, kui palju helitugevusest tarind tõkestab. Mida suurem on number, seda mürapidavam on tarind.

Õõgimürajuhtivus $L_{n,w}$, näitab kui tugev on tarindit läbinud heli tase naaberuumis. Mida väiksem on number, seda mürapidavam on tarind.

Õõdult $L_{n,w} = 53 \text{ dB}$

3. TULEOHUTUS

3.1. Määratlused

Kolmekorruseline puidust 12 korteriga elamu

Hoone tulepüsisivusklass on TP 2 .

3.2 Hoonete tuleohutuse tagamise põhimõtted.

Elamu projekteerimisel on lähtunud järgmistest normdokumentidest:

. Siseministri 08.09.2000.a. määrus nr 55 "Tuleohutuse üldnõuded"

. Vabariigi Valitsuse 27.10.2004.a. määrus Nr 315 "Ehitisele ja selle osale esitatavad tuleohutuse nõuded"

õõdu projekteerimisel on tagatud selle tuleohutus ekspluateerimisel.

õõdupiirde ja seinä välisviimistlus D s2;d2

4.KESKKONNAKAITSEABINÕUD

Elamu laienduse ehitamisega ei kaasne ümbritsevale loodusele reostamisohtu. Olmejäätmed kogutakse prügikonteineritesse, mida tühjendatakse vastavalt lepingule prügikäitlemise firmaga.

Ehitus tuleb teostada vastavalt Eesti Vabariigis kehtiva Jäätmeseadusele . Ehitamisel tekkivad

jäätmed tuleb ehitusplatsil sorteerida ja kas teostatakse äravedu või taaskasutatakse

Puidujäätmed sorteerida muudest jäätmetest eraldi. Kivijäätmed sorteerida ehitusplatsil

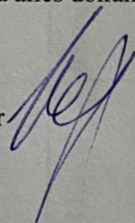
olevatesse konteineritesse ja vedada kas ümbertöötlemiseks või ehitusjäätmete ladustuspaika (SLOPS OÜ või ATI Grupp OÜ)

Tööde tegijal hoida alles dokumendid mille alusel jäätmed on utiliseeritud.

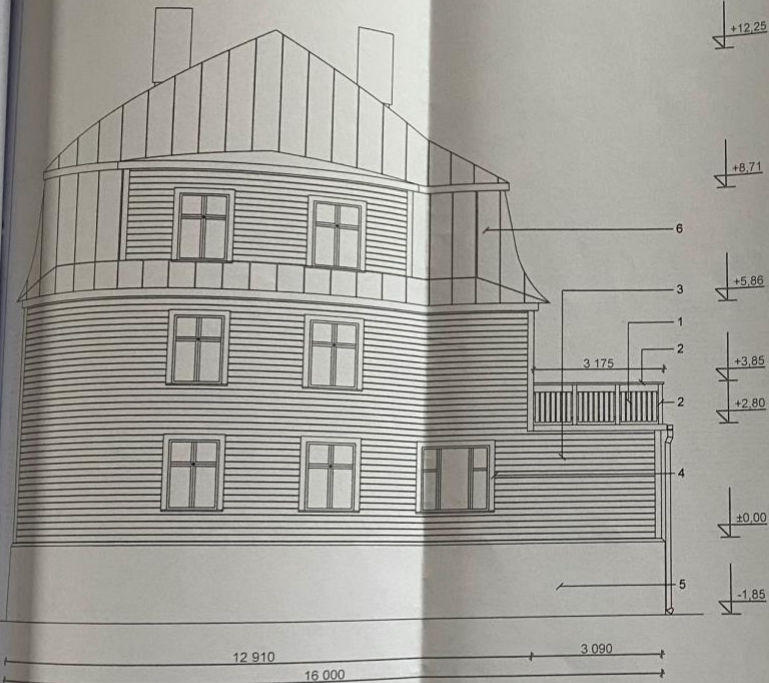
Koostas Tiiu Lepasaar

tel 56454774

tiiu@standup.ee





Vaade edelast



VÄRVIKLAHENDUS:

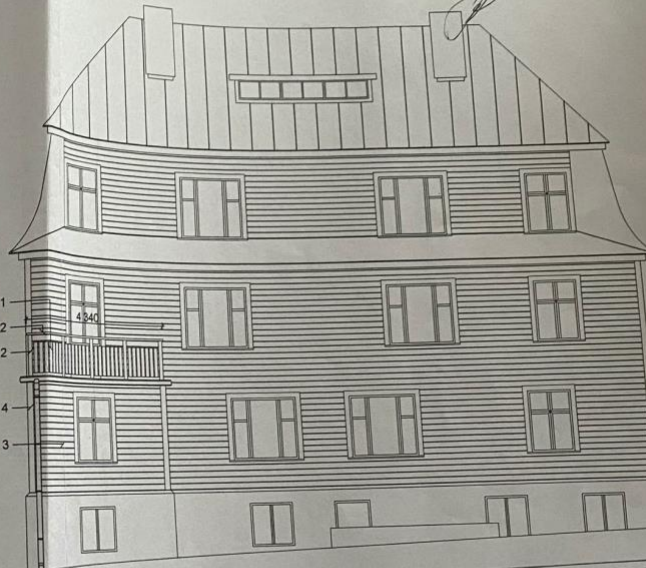
- 1 - rõdu piire: toon kreem-kollane, Tikkurila Facade 4828, olemasoleva fassaadiga samas toonis.
- 2 - rõdu piire postid ja põiklatid: toon hele-bordoo, Tikkurila Facade 5018, olemasolevate akna- ja nurgaelementidega samas toonis.
- 3 - olemasolev fassaadi laudis, toon kreem-kollane.
- 4 - olemasolevad akna- ja nurgaelemendid, toon hele-bordoo.
- 5 - olemasolev sokkel, toon hall.
- 6 - olemasolev katus, värvimata tsiingitud plekk.

-  - 1 (4828)
-  - 2 (7842)

JÜRGEN ERMEL
PÕHJA-EESTI PÄASTEKESKUS
Inseneritehnilise büroo
juhtivspetsialist

Tufranud 26.11.11
[Signature]

Vaade kagust



KINNITATUD
Tallinna Linnaplaneerimise Amet
06.01.2012 a nr 55721

Detailplaneeringute teenistuse direktor/
Ehitustubade osakonna juhataja
Juhtivspetsialist

[Signature]

KOOSKÕLASTATUD
24.11.2011 a. NR. 48/2011
Tallinna Kultuuriväärtuste Amet

Komuslastau
Oleg Žemtsugov
Põhja-Tallinna Valitsus
arhitekt-maakorraldaja

24.11.2011

Tallinna Kultuuriväärtuste Amet
EILI SIRAKI
Majjalade osakonna peaspetsialist

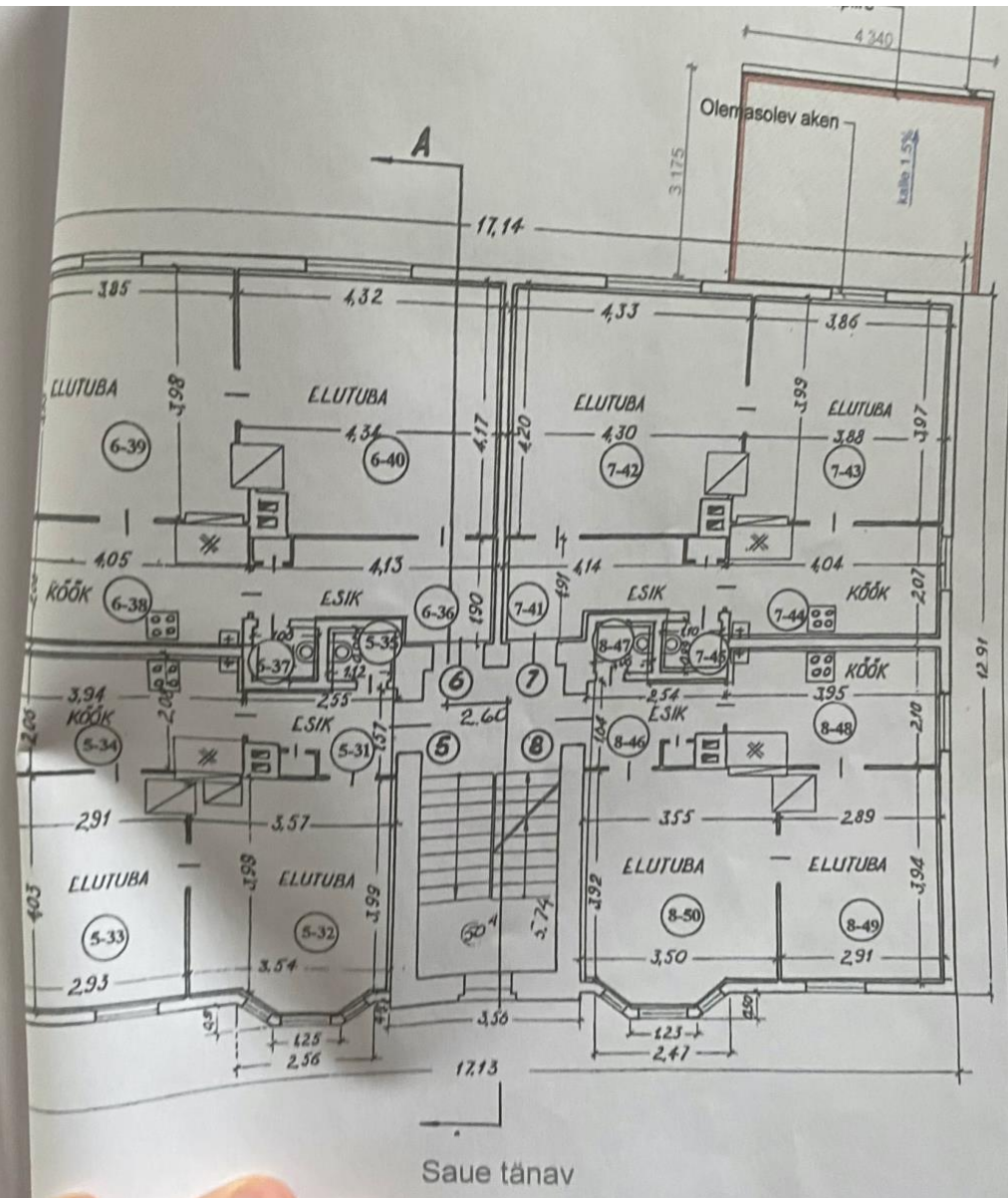
Märkus: konstruktsioonid, sõlmed ning saematerialeid ristliikide täpsustatakse projekti ehituskonstruktsioonide erioosas

STANDUP arhitektuur ja disain	objekt: Rõdu piire Saue 7, Põhja-Tallinna linnaosa, Tallinn	kuupäev: 22.11.2011
AB STANDUP OÜ Reg. nr. 11293768 Riigimäe tähe 10-101 10111 Tallinn, Eestonia Tel: +372 560 44719 Info@standup.ee www.standup.ee Kõik õigused kuuluvad AB STANDUP OÜ	teisija: Paavo Kongi	projekti osa: EP
arhitekt: Andrei Paladjuk	joonis: Vaated	100 nr. 111101-01
arhitekt: Ivan Gavrilov		mõõtkava: 1:100
vastutav arhitekt: Tiit Lepasaar		leht: A.3

neerimise Amet
53721
enistuse direktori
juhataja



OSKOLASTATUD
2011. a. nr. 4-6/346
Kultuuriväärtuste Amet



Saue tänav