

VAADE D

akna asukohtamuuks




VAADE B

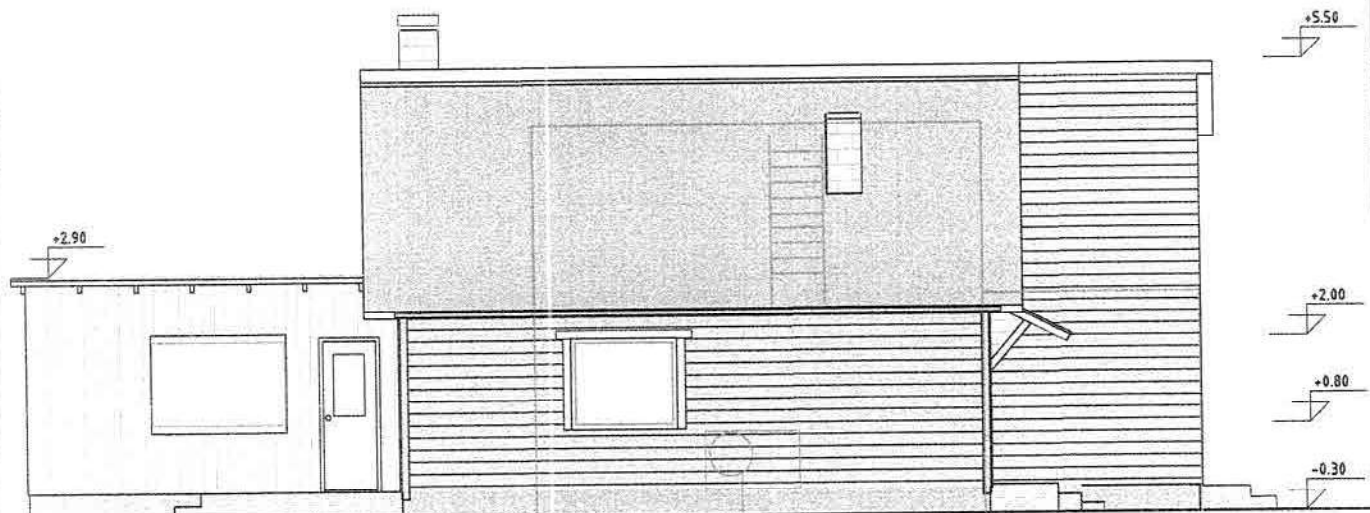
VÄLISVIIMISTLUS

Seinad : horisontaalne puitlaudis, toon- heleroheline ja helehall (kuur)
 Avatäited ja piirdelauad: toon valge
 Vundament:krohvitud, toon- helehall
 Katus - trapetsprofiiliga plekk ,vihmavee tarvikud,toon- hall

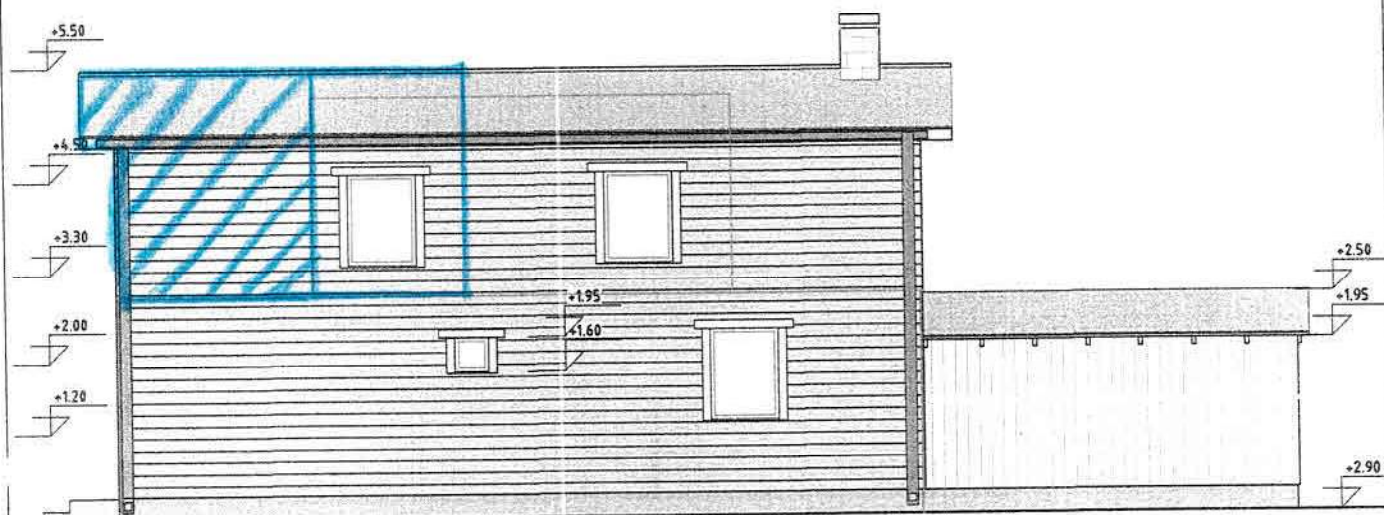
TINGMÄRK

— Algne proj.hoone maht
 *juundehitatarosa*

| | | | |
|---------|--|--|------------------------|
| PROJEKT | OBJEKT: Rapla MK, Kohila vald, Aespa | | Kuupäev: 05.02.2017 |
| | Üksikelamu rekonstrueerimise -ja laiendusprojekt | | |
| | TELLIJA | JOONISE NIMETUS: VAADE B JA VAADE D | |
| | ARHITEKT: | | |
| | | STADIUM: EP | |



VAADE A
 Proj. jälgadel soojuspumba asukoht
 (katta fassaadiga samas toonis sõrestiklaudisega)





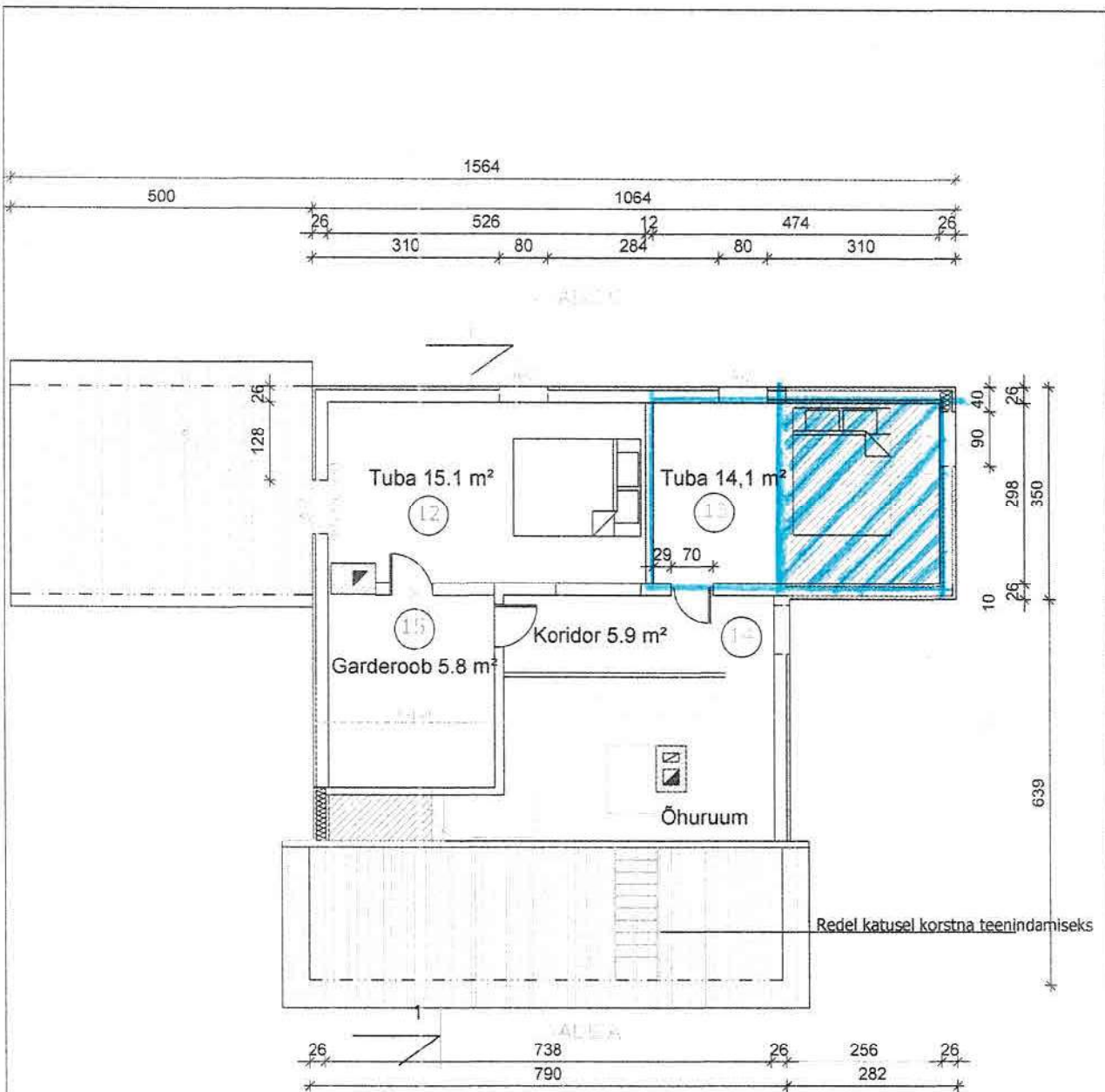
VAADE C

VÄLISVIIMISTLUS

Seinad : horisontaalne puittlaudis, toon- heleroheline. Kuur, toon- helehall
 Avatäited ja piirdelauad: toon valge
 Vundament: krohvitud, toon- helehall
 Katus - trapetsprofiiliga plekk, vihmavee tarvikud, toon- hall


TINGMÄRK


- Algne proj. hoone maht
-  demasolev tuba
-  juurdeehitajate biendus




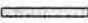




RUUMIDE EKSPLIKATSIOON 2 KORRUS:

| Ruumi nr. | Ruumi nimetus | Pindala m ² |
|------------------------------|---------------|------------------------|
| 12 | Tuba | 15,1 |
| 13 | Tuba | 14,1 |
| 14 | Koridor | 5,9 |
| 15 | Garderoob | 5,8 |
| Kokku II korrus | | 40,9 |
| Kokku elamu suletud netopind | | 126,3 |

 demoleeritud tuba

 juurdeehitatar laiendus

TINGMÄRGID

-  Likv. sein
-  Olemasolev rekonstr./seadust. sein
-  Juurdeehitatav puitkonstrukts. sein
-  Olemasolev projektijärgne sein
-  Korstna tellis (ol. olev)
-  Proj. laiendatav osa