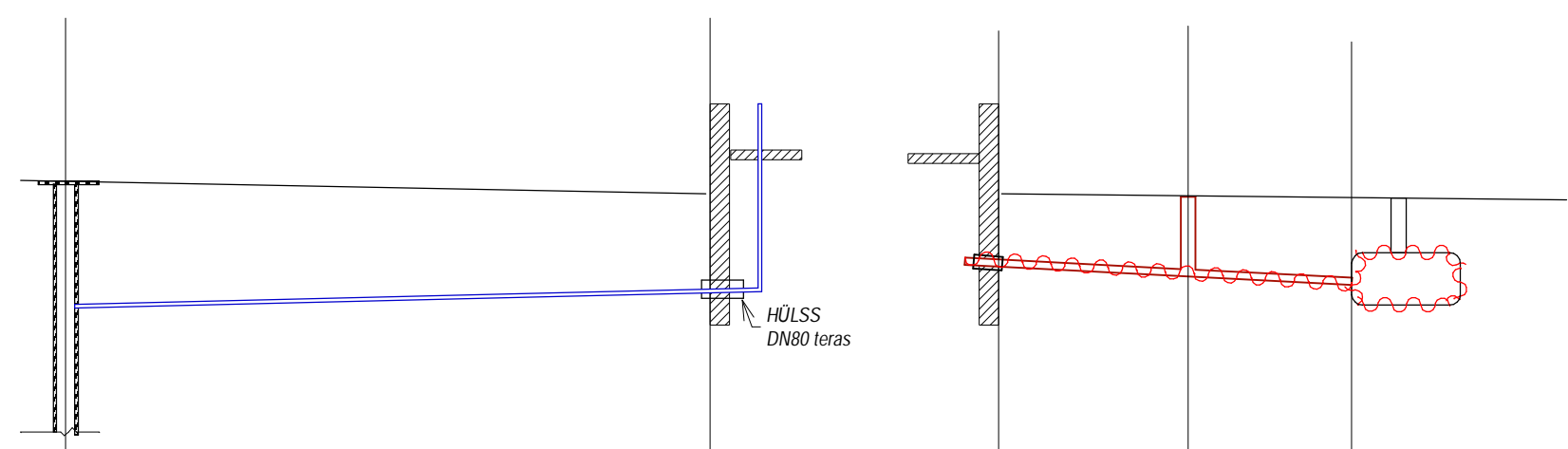
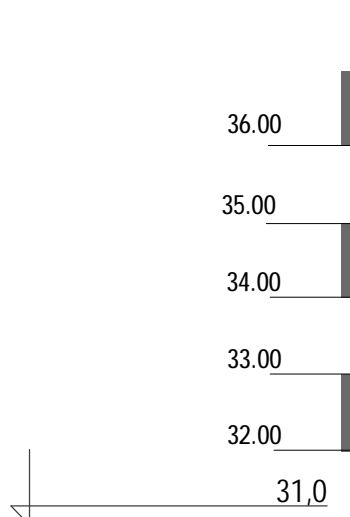


Mver 1:100  
Mhor 1:250

V11

K11



Projekteeritud maapinna kõrgusarvud							
Olemasoleva maapinna kõrgusarvud	35,12		34,95	35,00	34,89		34,89
Kalded		0,005				0,02	
Pikkused			27,2		12,3		
Geoloogiline lõige koos maksimaalse pinnasevee tasemega							
Lae kõrgusarvud	33,01		33,15	33,93	33,80		33,69
Läbimõõt (mm) ja mark		Survetoru de32x3,0 PEM, PN12,5		de110 PVC SN8			
Torustiku alus		TASANDUSKIHI - LIIV 150mm		TASANDUSKIHI - LIIV 150mm			
Vahekaugused		27,2		6,6	5,7		
Kaevud sügavus / ristlõige	2,10		1,80	1,07	1,09		1,20
Tähis plaanil	<u>puurkaev - olem.</u> 1		2	3	KK-1 4		5
Torustiku skeem							Mahuti V=12,0m3

**MÄRKUS:**

- Veevärgi ja kanalisatsiooni paigaldamine läbi viia vastavalt RIL99-2005 nõuetele.
- Täpsustada torud pikkus kohapeal.
- Kanalisatsiooni toru ja kogumismahuti paigaldada isolatsioonis elektrikaabliga

 RAHU TN. 16-5 NARVA EE 20606 TEL. 5088729 FAX 35-92018 e-mail: visiitplus@mail.ru ArhCAD 8serial #1.227.259 Registrikood 10128681 REG. NR EEP000539	TÖÖ NIMETUS	ÜKSIKELAMU EHITUSPROJEKT VEEVARUSTUS JA KANALISATSIOON.		TÖÖ NR	35-13
	OBJEKT ADDRESS	Alajõe vald, Katase küla 23C, Rannasalu tee 75			
	JOONISE NIMITUS	PIKIPROFIIL K11 ja V11		JOONIS	VK-2,3
	TELLIJA	Rimma Bern		STAADIUM	PP
	VASTUTAV SPETSIALIST	Vladimir Nedvigin		LEHT/LEHED	2/5
	PROJEKTEERIA	Olga Nedvigina		MÕÕTKAVA	
			KUUPÄEV	03.2013a.	