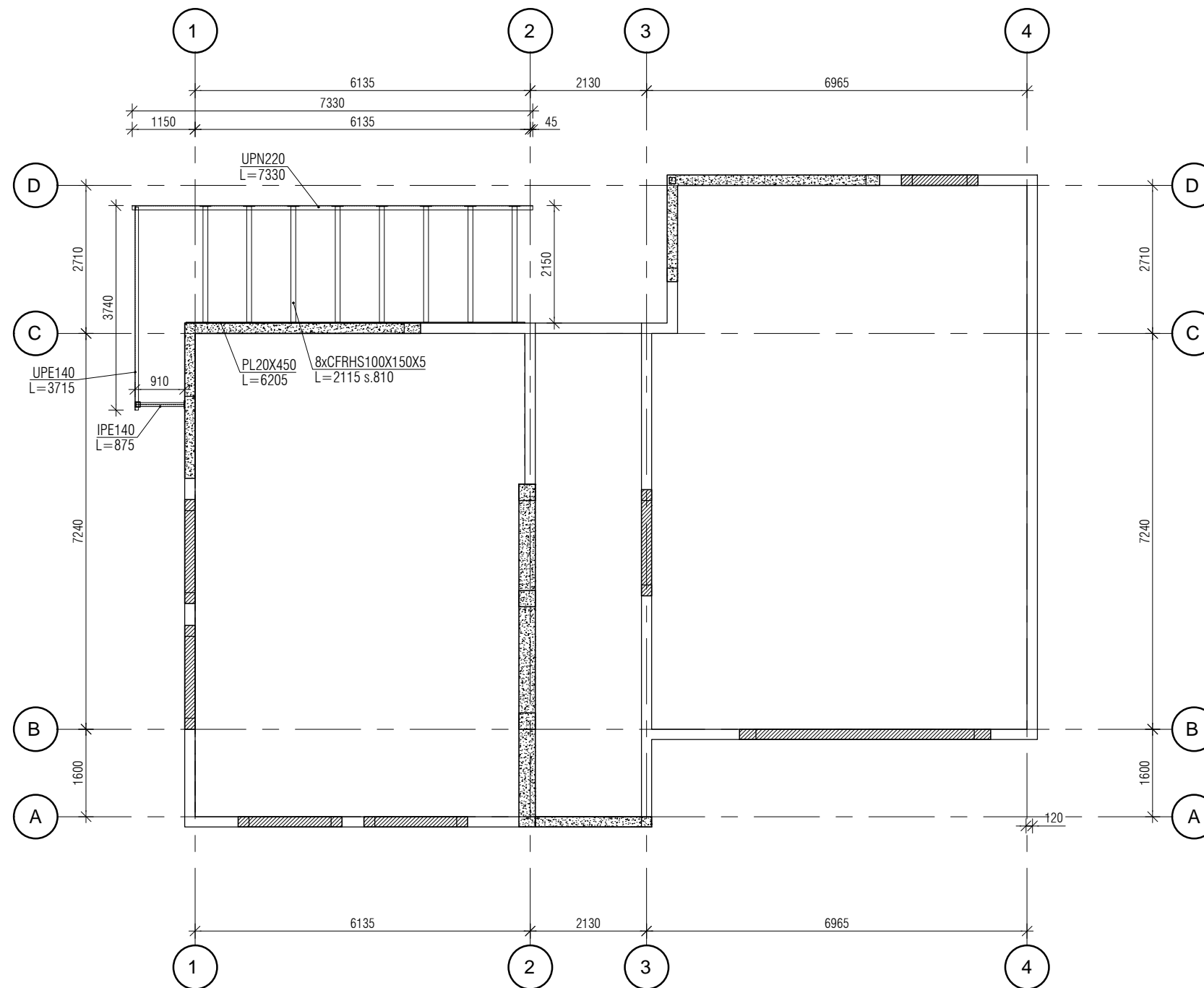


IK TERRASSI VARIKATUSE PLAAN

1:100



MATERJALIDE KOKKUVÕTE (S355J2; S355J2H):

UPN220	L=7330	1 tk	216 kg
UPE140	L=3715	1 tk	54 kg
IPE140	L=875	1 tk	12 kg
CFRHS150X100X5	L=2115	8 tk	39 kg (312 kg)
PL20X450	L=6205	1 tk	71 kg

MÄRKUSED

1. Terastarindid väliskeskkonnas - keskkonnaklass C3 (EVS-EN ISO 12944-2:2000).
2. Terastarindid puhastada, kruntida ja värvida vastavalt keskkonnaklassile. Värvüsteemi kestusklass M (ISO 12944-5). Aluspinna ettevalmistus vastavalt värvüsteemi tootja nõuetele.
3. Teraselemendid ühendada keevisõmblusega maksimaalsel võimalikul pikkusel. Keevise kõrgus $a=1,0+t$, kus t on õhema elemendi paksus. Max keevise kõrgus 5,0 mm, kui joonisel pole näidatud teisiti.
4. Keevitamisel võtta elektroodide tüüp vastavalt terase margile (S355).
5. Teraskonstruktsioonide tugevusklass S355J2 ja S355J2H.
6. Toruprofiilide otsad sulgeda hermeetiliselt (teraslapp).
7. Teraspostide kinnitus õõnespaneeli avatud õõnde kiilankruga.
8. Terastalade kinnitus betooni külge keemilise ankrumassiga.
9. Detailid montaažiks kasutada kuumtsingitud polte tugevusklassiga 8.8.