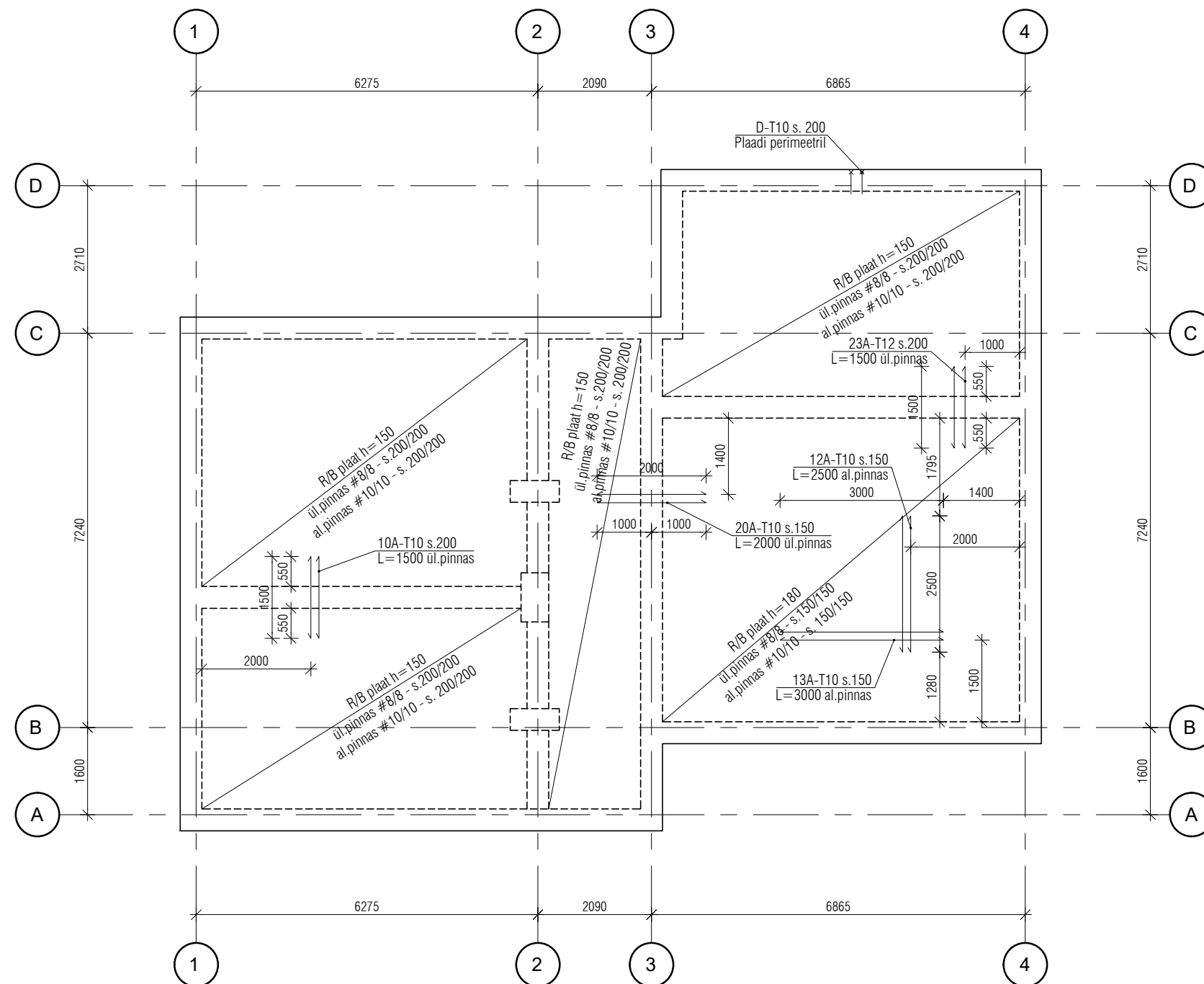


PÕRANDAPLAADI ARMEERING

1:100



MATERJALIDE KOKKUVÕTE:

PLAAT h=150	87,0 m ²	13,1 m ³
PLAAT h=180	36,6 m ²	6,6 m ³

LISAARMATUURI KOKKUVÕTE

	a	b	(mm)	tk	jm
D-T10 B500B:	110	400	910	67	61
D-T10 B500B:	80	400	880	213	188
A-T10 B500B:					124
A-T12 B500B:					35

Ø10	373 jm	230,1 kg
Ø12	35 jm	31,1 kg

MÄRKUSED

- Suhteline kõrgusmärk ±0.00=abs. KM. 35.10
- Kõik kõrgusmärgid joonisel on antud suhtelistes kõrgustes.
- Põrandaplaat valada betoonist tugevusklassiga C25/30 (keskkonnaklass XC2).
- Sarruse tähistus. T-B500B. Sarruse jätkamisel ülekate 40D. Ühes ristlõikes võib jätkata kuni 50% varrastest. Rostvärgi pikisarrus tuleb ankurdada ristvas rostvärgis minimaalselt varda ankruduspikkuse ulatuses (40D).
- Painutusspindli minimaalne läbimõõt on 4D, kui varda $D \leq 16$ mm.
- Sarruse nimikaitsekiht plaadi põhjast 50 mm, peal 35 mm.
- Põrandaplaadi alla rajada tihendatud killustikalus.
- Põrandaplaadi armeerimist võib alustada pärast kõikide avade, hülsside ja kommunikatsioonide paigaldamist.
- Projekti erinevate osade lahknemisel konsulteerida projekteerijaga.
- Üldised nõuded vt. projekti seletuskiri.