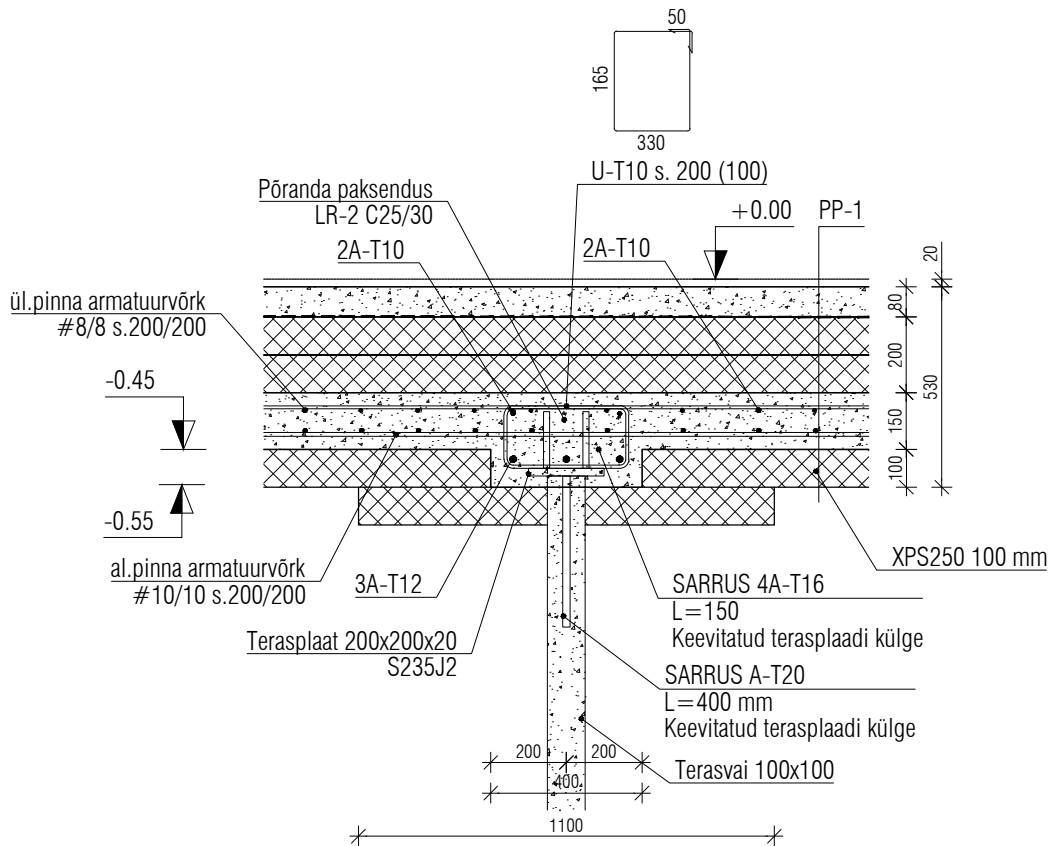


# LÕIGE 3-3

## 1:20



### MÄRKUSED

1. Suhteline kõrgusmärk  $\pm 0.00 = \text{abs. KM. 35.10}$
2. Kõik kõrgusmärgid joonisel on antud suhtelistes kõrgustes.
3. Põrandaplaat ja lintroostvark valada betoonist tugevusklassiga C25/30 (keskkonnaklass XC2).
4. Sarruse tähistus. T-B500B. Sarruse jätkamisel ülekatte 40D. Ühes ristlõikes võib jätkata kuni 50% varrastest. Rostvargi pikisarrus tuleb ankurdata ristuvast roostvargis minimaalselt varda ankruduspikkuse ulatuses (40D).
5. Painutusspindli minimaalne läbimõõt on 4D, kui varda  $D \leq 16 \text{ mm}$ .
6. Sarruse nimikaitsekiht plaadi/roostvargi põhjast 50 mm, mujal 35 mm.
7. Põrandaplaadi alla rajada tihendatud killustikalus.
8. Põrandaplaadi armeerimist võib alustada pärast kõikide avade, hülsside ja kommunikatsioonide paigaldamist.
9. Projekti erinevate osade lahknemisel konsulteerida projekteerijaga.
10. Üldised nõuded vt. projekti seletuskiri.