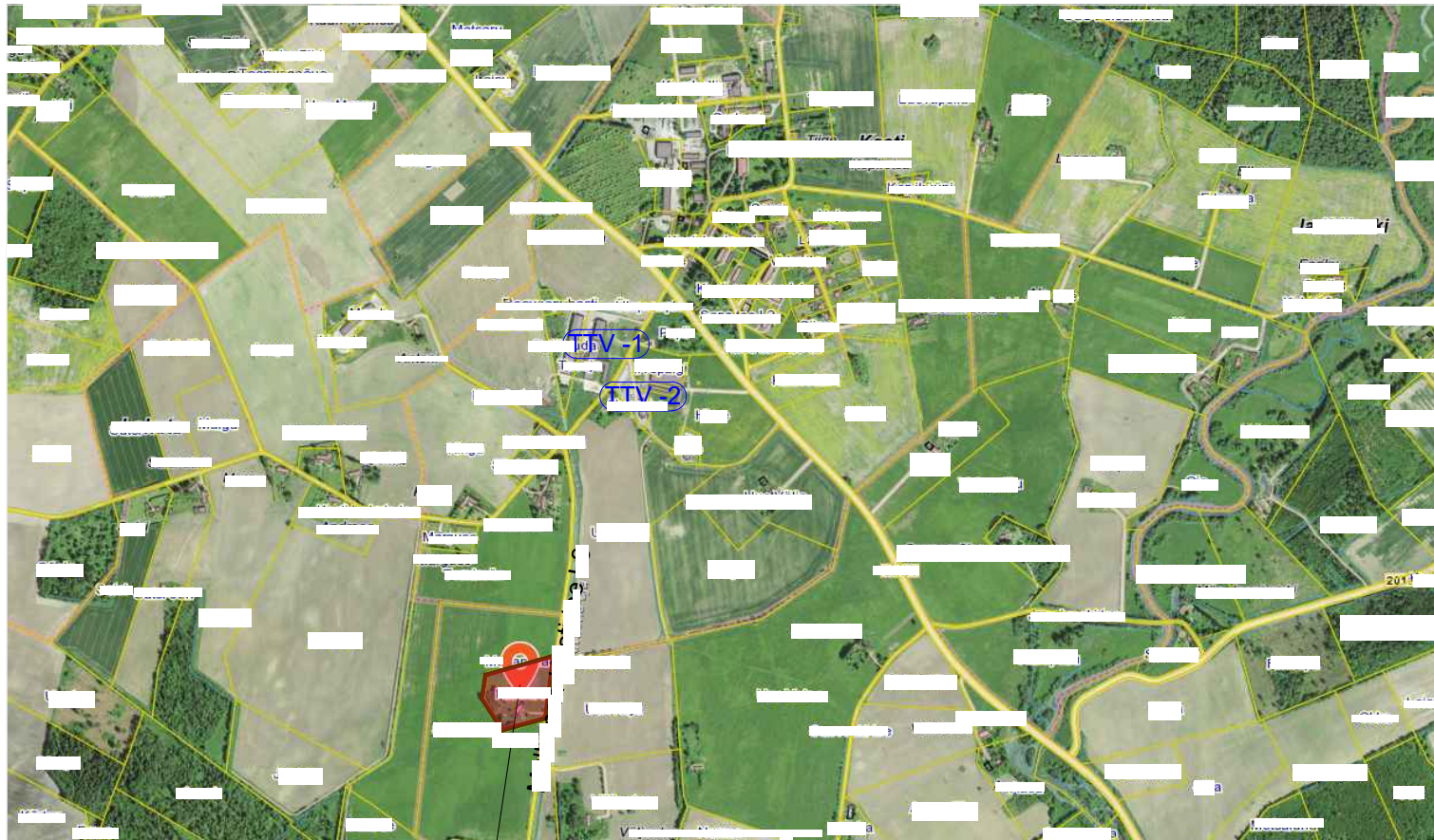


## Situatsiooniskeem



VAADELDAV KINNISTU

Märjamaa vald, Rapla maakond

- TTV-1** Tuletõrje veevõtukoht (ID: 4111, 150m<sup>3</sup>)  
Suurfarmi kinnistul, kaugus ~1 km
- TTV-2** Tuletõrje veevõtukoht (ID: 4110, 100m<sup>3</sup>)  
Uuerehe kinnistul, kaugus ~1 km

tellija:			
vast.arhitekt:		joonise nr:	EELROJKET
insener:		AS-1	leht/lehti: 1/12
		kuupäev:	21.01.2019
		mõõtkava:	M1:100
		projekti nr:	