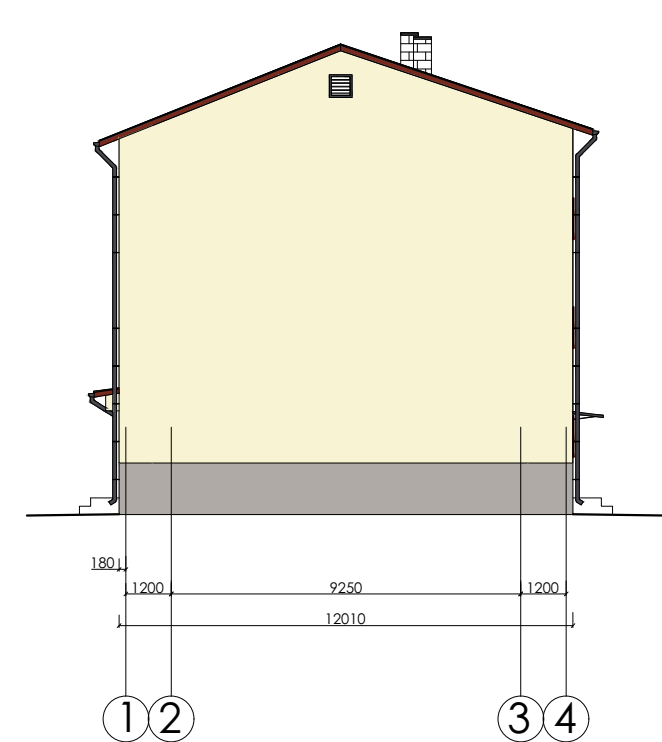
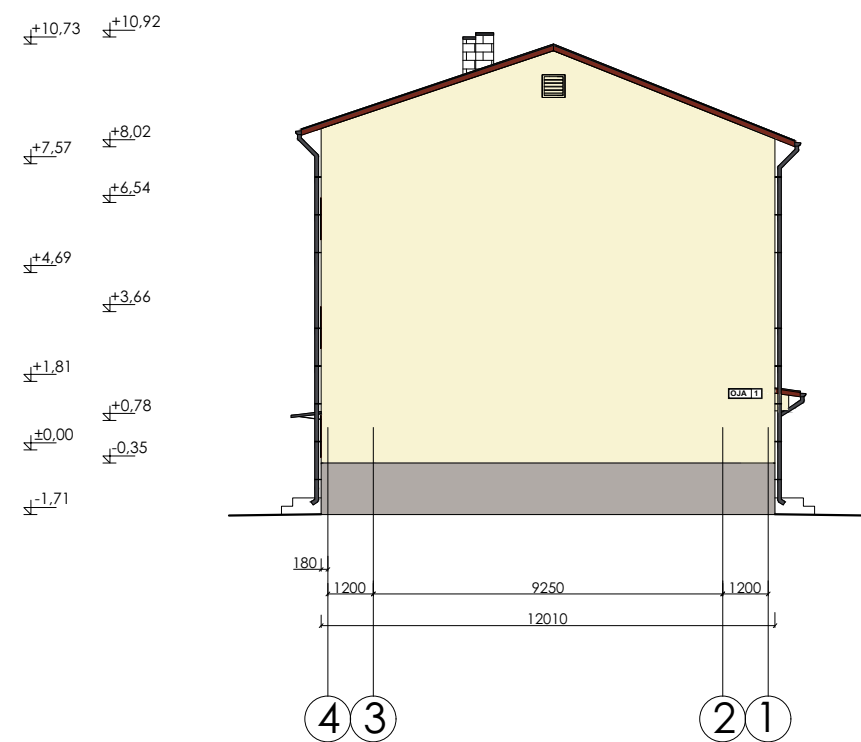




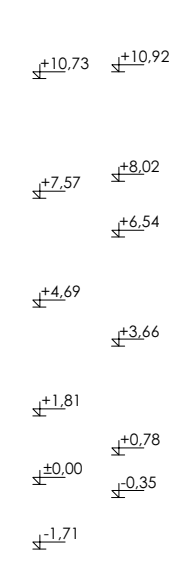
VAUDE LOODEST



VAUDE EDELAST



VAUDE KIRDEST



VAUDE KAGUST

MÄRKUSED:

- Fassaadide soojustus: 150 mm EPS 60 Silver pikifassaadidel ; 200 mm EPS 60 Silver otsaseintel, $\lambda_D=0,032 \text{ W/(mK)}$ j 100 mm Kooltherm K5 lodžaseintel, $\lambda_D=0,020 \text{ W/(mK)}$
- Sokli soojustus: 150 mm EPS 120 Perimeter, $\lambda_D=0,035 \text{ W/(mK)}$
- Pööninglae soojustus: 450 mm kivivilla puistena, paigaldustihedusega vähemalt 40 kg/m^3 , $\lambda_D=0,035 \text{ W/(mK)}$
- Fassaadide viimistluseks värvitud mineraalkrohv, sokli värvitud tsementkiudplaat.
- Kolmanda korruse ülemine tuletõkkekatik paigaldada kuni sarikateni.

- Katusekatteks katuseplekk, trapetsprofiil. Profiili kõrgus vähemalt 18 mm, pinnakate pural.
- Katusepleki, akende veeplekide jne. paksuseks vähemalt 0,6 mm.
- Õhuvahetuse tagamiseks tuleb eluruumide väliseintesse paigaldada värskõhu klapid.
- Hoone esifassaad varustada värvitud terasplekist lipuhoidjaga.
- Toonide valikul on kasutatud Caparol 3D värvikataloogi. Trükitehnilistest põhjustest tulenevalt on kõik fassaadivärvid illustratiivsed, toonimisel arvestada värvikaardil toodud värvikoodidega.

VÄRVIKAART:

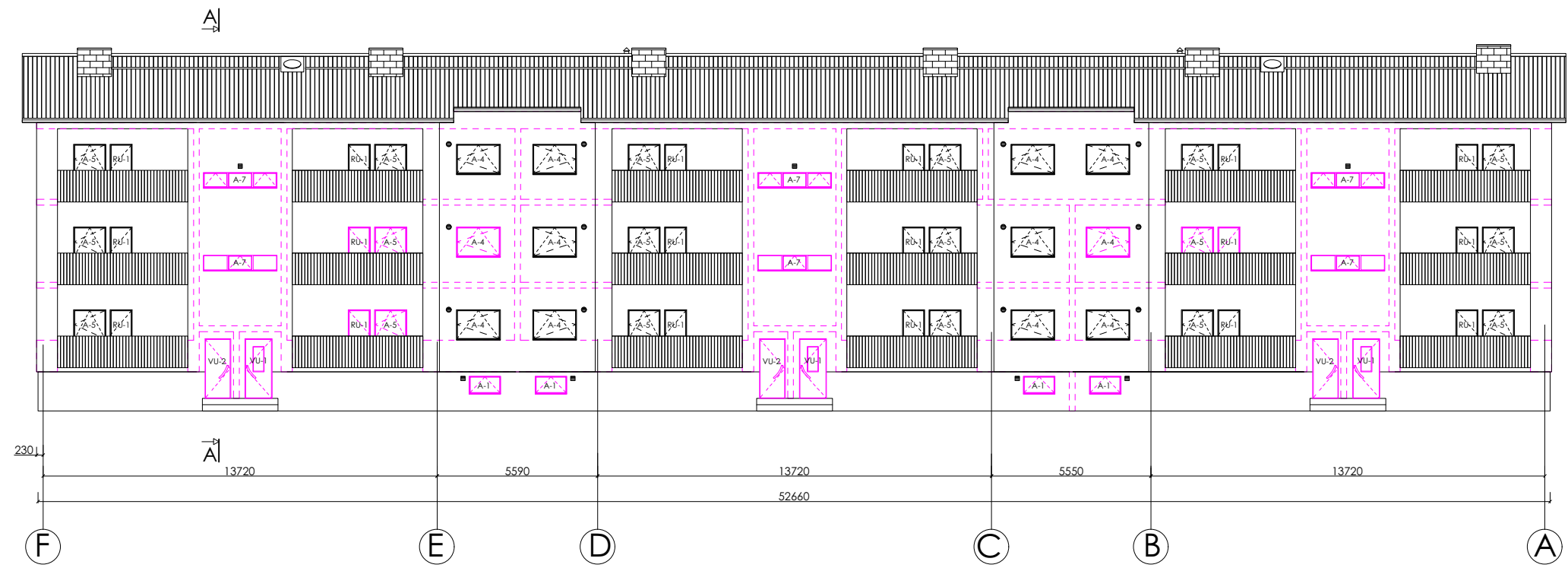
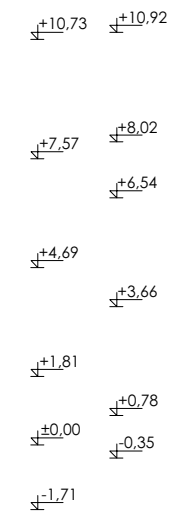
- Katus, sademeveesüsteem, aknaplekid, välisukse RR 23
- Fassaad Melisse 60
- Sokkel Kreide 5
- Räästakast, lodža piirdelaud Rubin 15
- Aknaraamid Valge PVC

TINGMÄRGID:

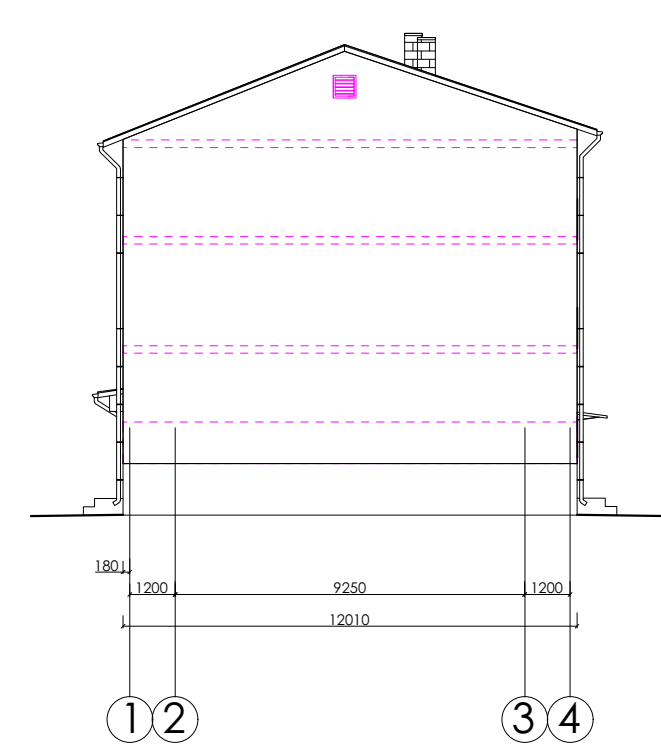
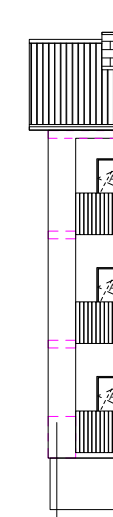
- Värskeõhuklapi katterest sokli
- Värskeõhuklapp termostaadiga



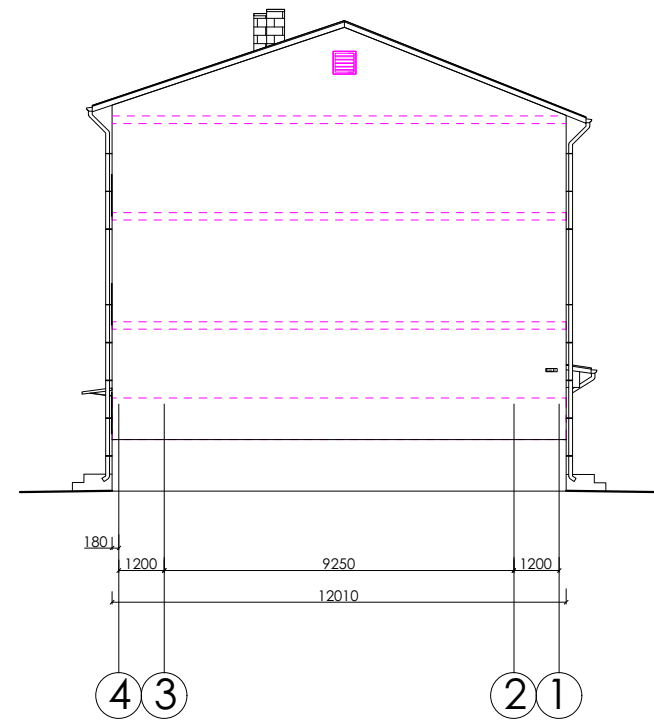
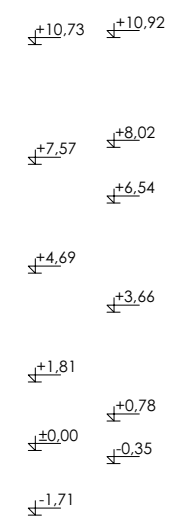
VAADE ESIFASSAADILE



VAADE TAGAFASSAADILE



VAADE SSW



VAADE NNE

MÄRKUSED:

- Fassaadide soojustus: 150 mm EPS 60 Silver pikifassaadidel ; 200 mm EPS 60 Silver otsaseintel, $\lambda_D=0,032 \text{ W/(mK)}$ j 100 mm Kooltherm K5 lodžaseintel, $\lambda_D=0,020 \text{ W/(mK)}$
- Sokli soojustus: 150 mm EPS 120 Perimeter, $\lambda_D=0,035 \text{ W/(mK)}$
- Pööninglae soojustus: 450 mm kivivilla puistena, paigaldustihedusega vähemalt 40 kg/m^3 , $\lambda_D=0,035 \text{ W/(mK)}$
- Fassaadide viimistluseks värvitud mineraalkrohv, soklil värvitud tsementkiudplaat.
- Kolmanda korruse ülemine tuletõkkekatik paigaldada kuni sarikateni.

- Katusekatteks katuseplekk, trapetsprofiil. Profili kõrgus vähemalt 18 mm, pinnakate pural.
- Katusepleki, akende veeplekide jne. paksuseks vähemalt 0,6 mm.
- Õhuvahetuse tagamiseks tuleb eluruumide väliseintesse paigaldada värskõhu klapid.
- Hoone esifassaad varustada värvitud terasplekist lipuhoidjaga.
- Toonide valikul on kasutatud Caparol 3D värvikataloogi. Trükitehnilistest põhjustest tulenevalt on kõik fassaadivärvid illustratiivsed, toonimisel arvestada värvikaardil toodud värvikoodidega.

TINGMÄRGID:

- Värskeõhuklapi katterest soklil
- Värskeõhuklapp termostaadiga
- Paigaldatavad avatäited
- Olemasolevad avatäited
- Krohvi aluse kivivillaplaadi riba L=200 mm
- Krohvi alune kivivillaplaat + topeltarmeering