

ÜKSIKELAMU EELPROJEKT

Ehitise aadress:

Eriala ja staadium:

AR - Eelprojekt

Töö nr:

Tellijaja:

Vastutav arhitekt:

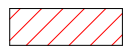
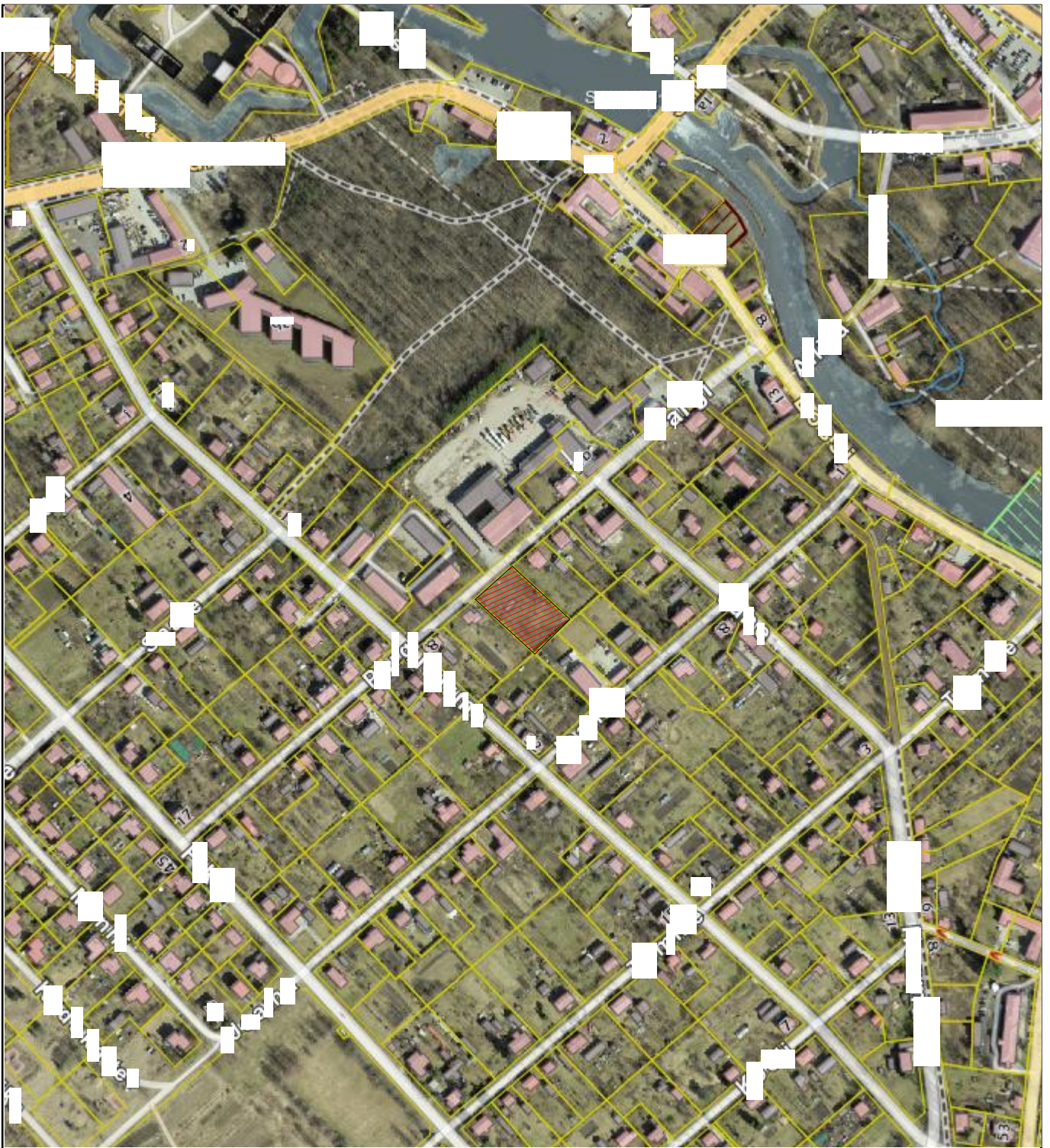
Projekteerija:

Jooniste nimekiri

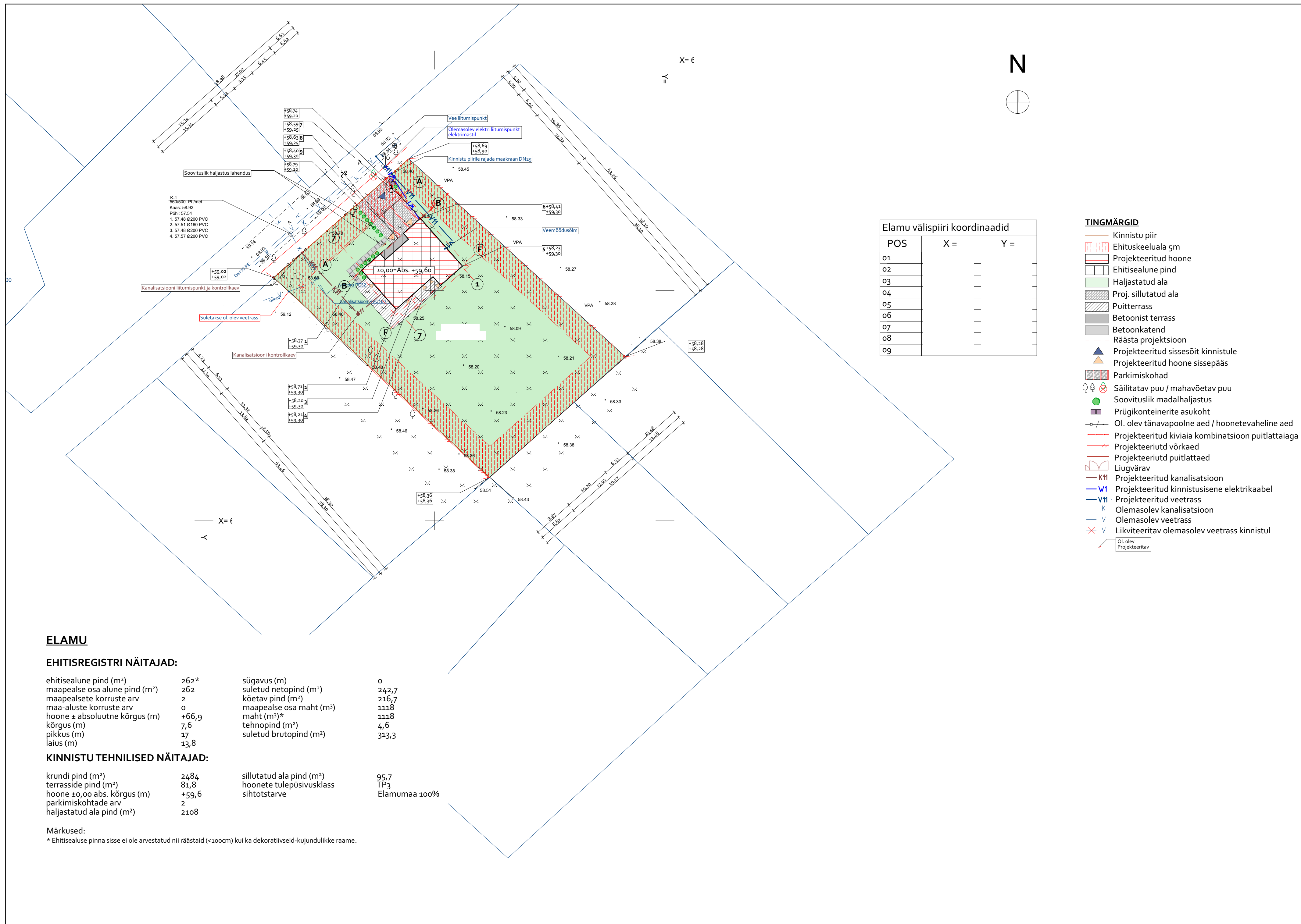
Joonise nr	Joonise nimetus	Möötkavad	Kuupäev
A1822_EP_AR-0-01	Jooniste nimekiri		11.04.2019
A1822_EP_AR-4-01	Asendiskeem	1:1000	11.04.2019
A1822_EP_AR-4-02	Asendiplaan	1:500	11.04.2019
A1822_EP_AR-5-01	Esimene korrus	1:100	11.04.2019
A1822_EP_AR-5-02	Teine korrus	1:100	11.04.2019
A1822_EP_AR-5-03	Vundamendid	1:100	11.04.2019
A1822_EP_AR-5-04	Taldmikud	1:100	11.04.2019
A1822_EP_AR-5-05	Katus	1:100	11.04.2019
A1822_EP_AR-6-01	Vaated A-F ja 1-4	1:100	11.04.2019
A1822_EP_AR-6-02	Vaated F-A ja 1-7	1:100	11.04.2019
A1822_EP_AR-6-03	Lõiked	1:100	11.04.2019
A1822_EP_AR-8-01	Uste spetsifikatsioon		11.04.2019
A1822_EP_AR-8-02	Akende spetsifikatsioon		11.04.2019

Tallinn

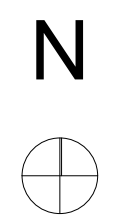
11.04.2019



Projektis käsitletud kinnistu



X= €
Y=



Elamu välispiiri koordinaadid		
POS	X =	Y =
01		
02		
03		
04		
05		
06		
07		
08		
09		

- TINGMÄRGID**
- Kinnistu piir
 - Ehituskeeluala 5m
 - Projekteeritud hoone
 - Ehitisealune pind
 - Haljastatud ala
 - Proj. sillutatud ala
 - Puitterrass
 - Betoonist terrass
 - Betoonkatend
 - Räästa projektsioon
 - Projekteeritud sissesõit kinnistule
 - Projekteeritud hoone sissepääs
 - Parkimiskohad
 - Säilitatav puu / mahavõetav puu
 - Soovituslik madalhaljastus
 - Prügikonteinerite asukoht
 - Ol. olev tänavapoolne aed / hoonetevaheline aed
 - Projekteeritud kiviaia kombinatsioon puitlattaiga
 - Projekteeritud võrkaed
 - Projekteeritud puitlattaed
 - Liugvärav
 - Projekteeritud kanalisatsioon
 - Projekteeritud kinnistusisene elektrikaabel
 - Projekteeritud veetrass
 - Olemasolev kanalisatsioon
 - Olemasolev veetrass
 - Likviteeritav olemasolev veetrass kinnistul
 - Ol. olev Projekteeritav

ELAMU

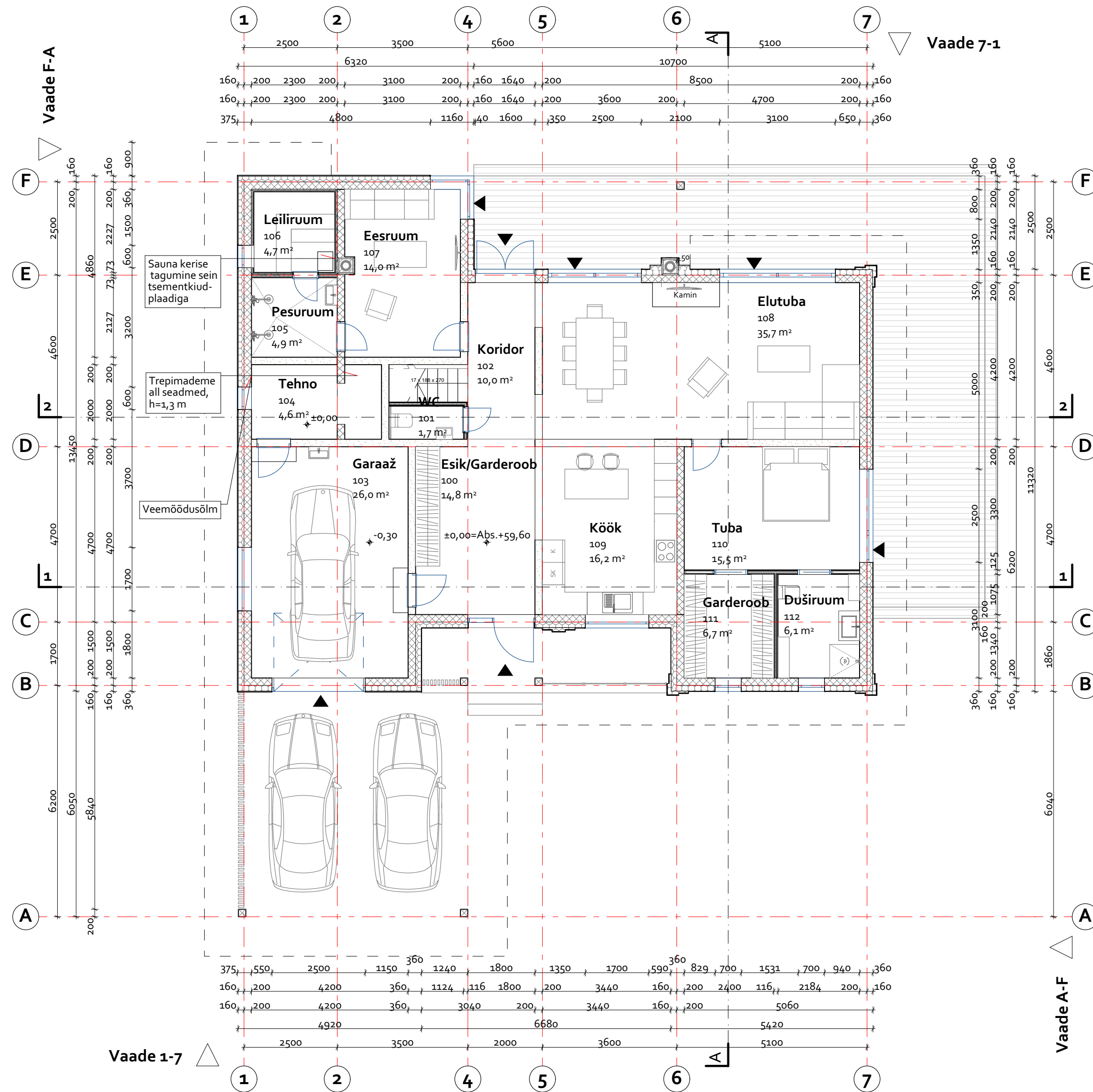
EHITISREGISTRI NÄITAJAD:

ehitisealune pind (m ²)	262*	sügavus (m)	0
maapealse osa alune pind (m ²)	262	suletud netopind (m ²)	242,7
maapealsete korruste arv	2	kõetav pind (m ²)	216,7
maa-aluste korruste arv	0	maapealse osa maht (m ³)	111,8
hoone ± absoluutne kõrgus (m)	+66,9	maht (m ³)*	111,8
kõrgus (m)	7,6	tehnopind (m ²)	4,6
pikkus (m)	17	suletud brutopind (m ²)	313,3
laius (m)	13,8		

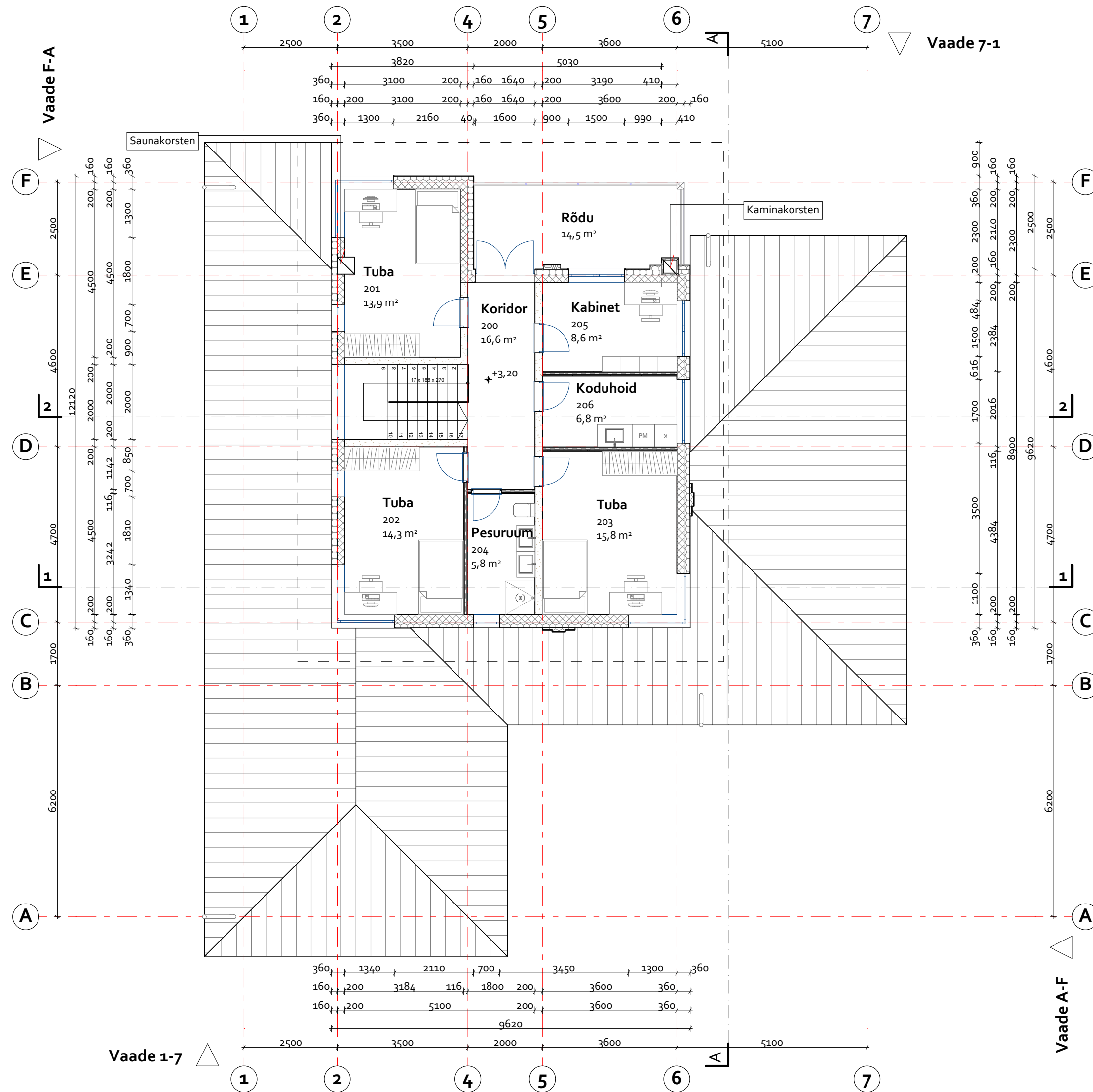
KINNISTU TEHNILISED NÄITAJAD:

krundi pind (m ²)	2484	sillutatud ala pind (m ²)	95,7
terrasside pind (m ²)	81,8	hoonete tulepüsivusklass	TP3
hoone ±0,00 abs. kõrgus (m)	+59,6	sihtotstarve	Elamumaa 100%
parkimiskohtade arv	2		
haljastatud ala pind (m ²)	2108		

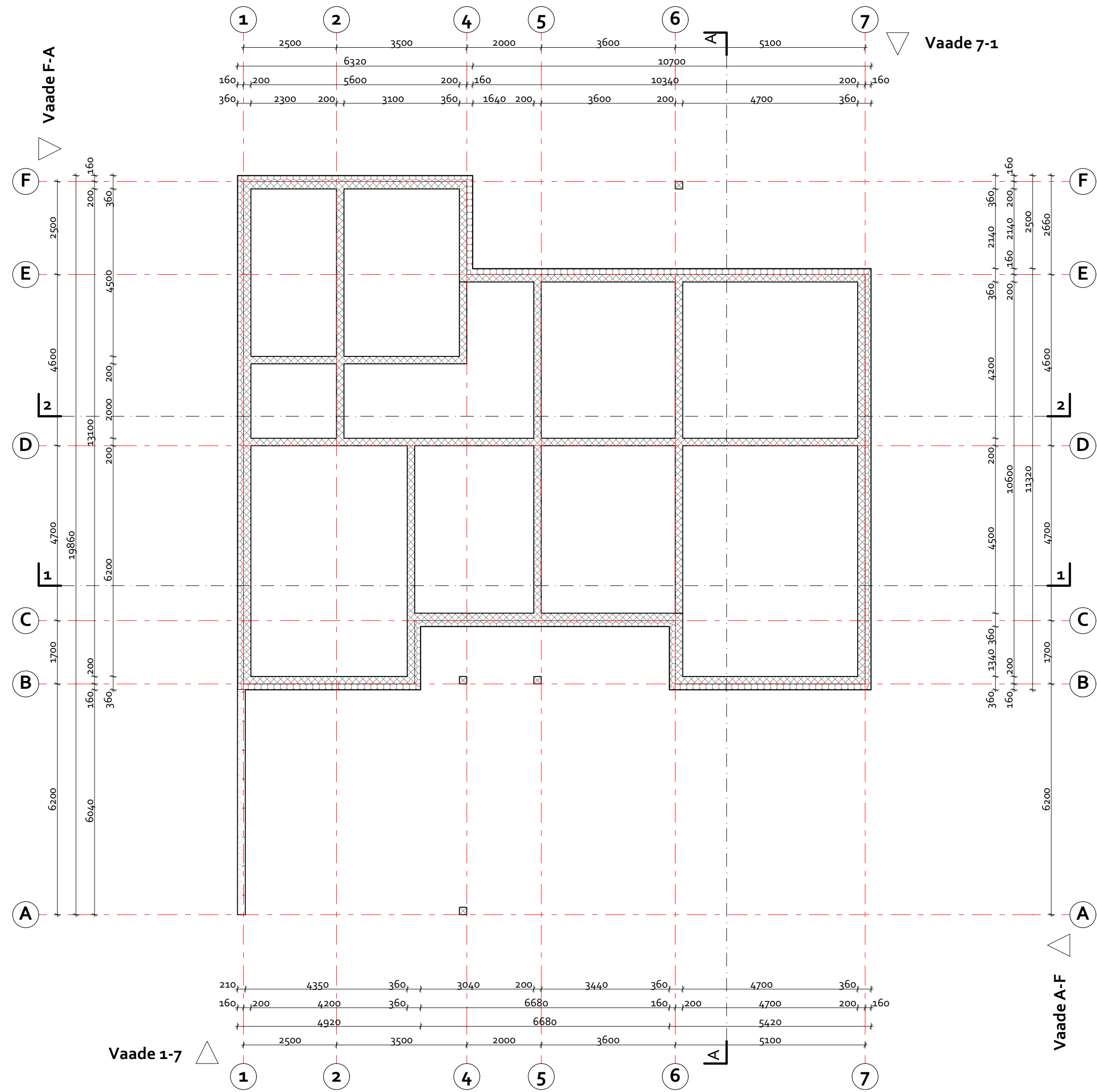
Märkused:
* Ehitisealuse pinna sisse ei ole arvestatud nii räästaid (<100cm) kui ka dekoratiivseid-kujundlikke raame.

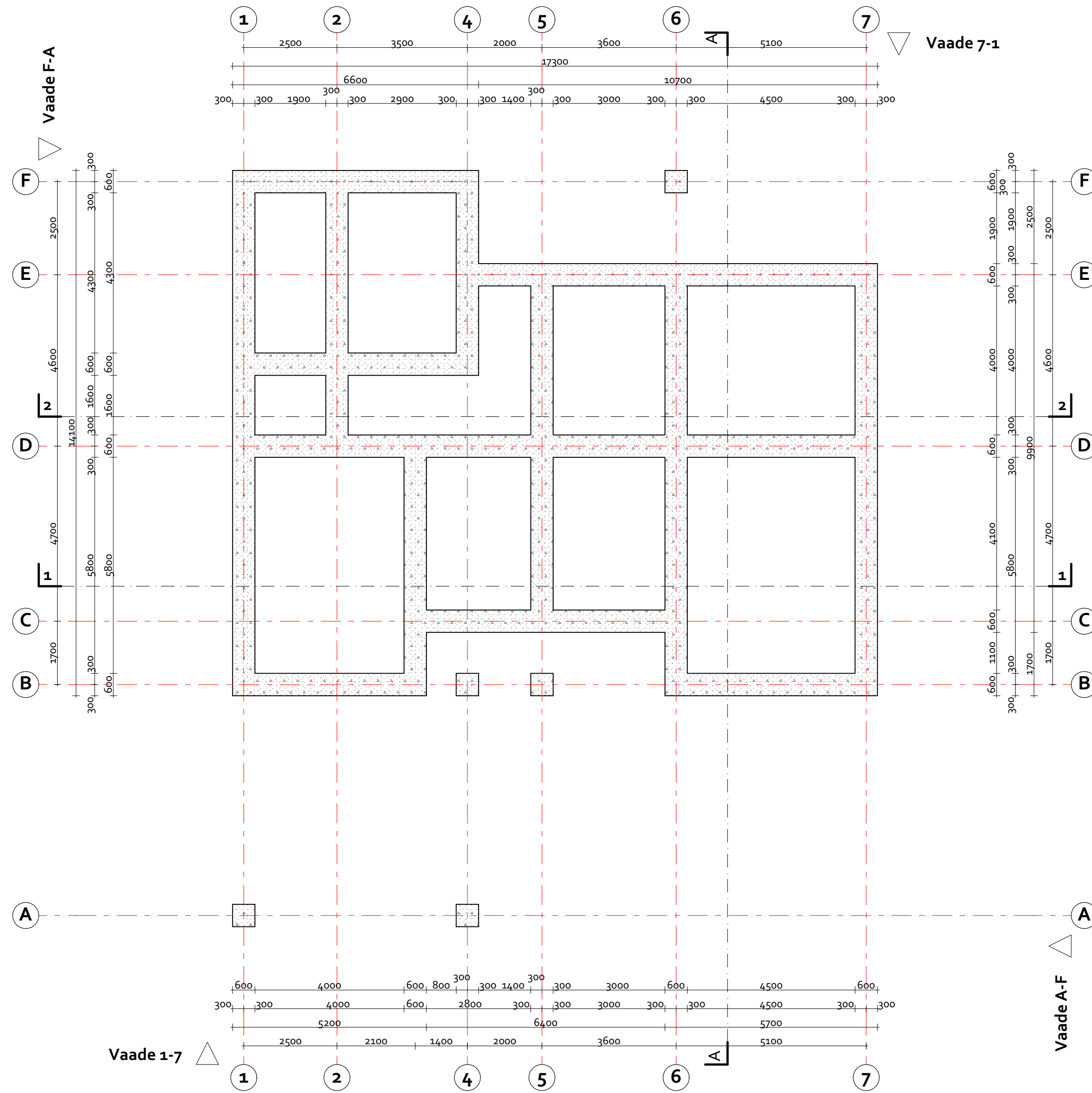


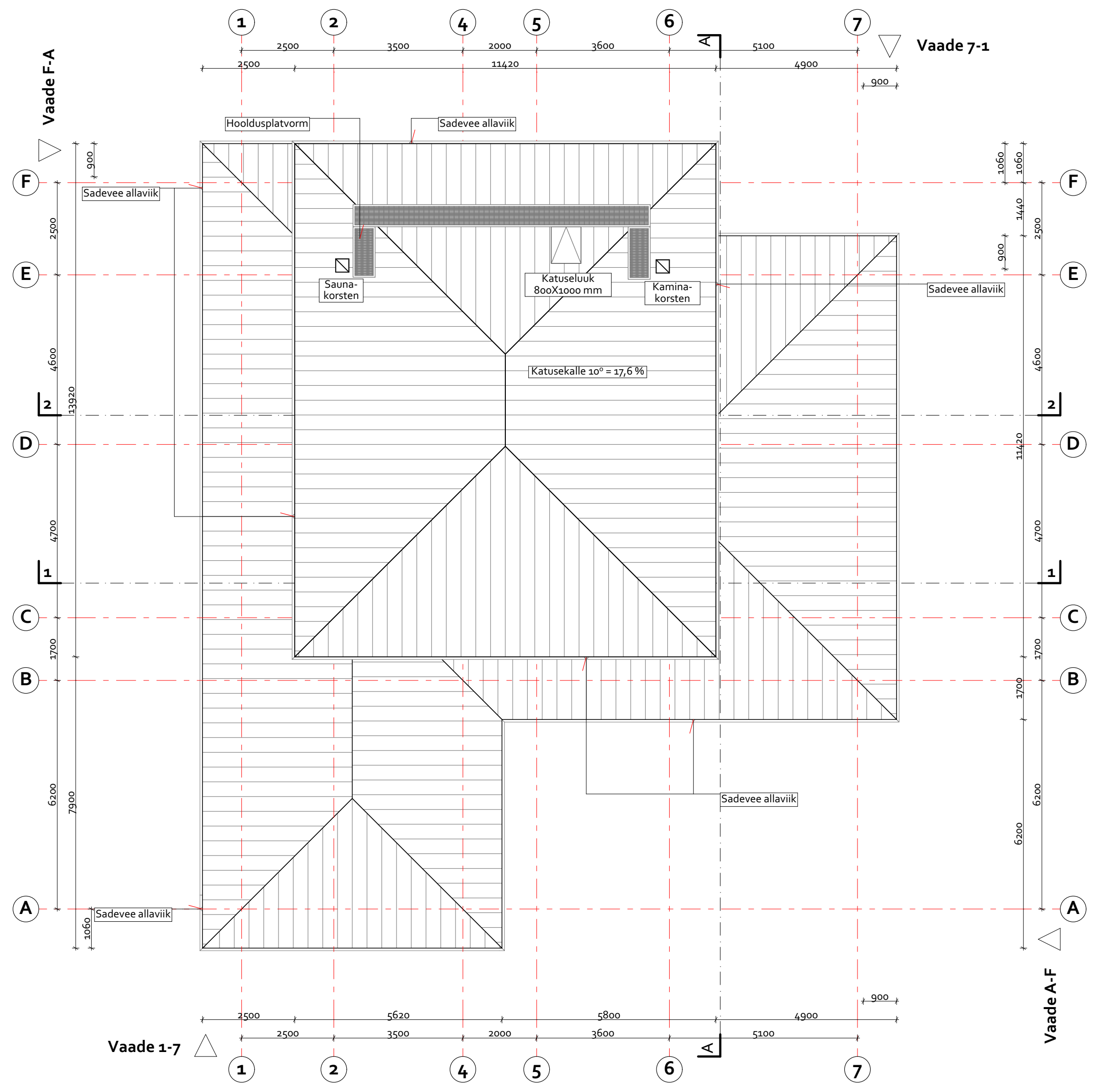
RUUMID		
Korrus	Ruum	Pind
100	Eesik/Garderoob	14,8
101	WC	1,7
102	Koridor	10,0
103	Garaaž	26,0
104	Tehno	4,6
105	Pesuruum	4,9
106	Leiliruum	4,7
107	Eesruum	14,0
108	Elutuba	35,7
109	Köök	16,2
110	Tuba	15,5
111	Garderoob	6,7
112	Duširuum	6,1
200	Koridor	16,6
201	Tuba	13,9
202	Tuba	14,3
203	Tuba	15,8
204	Pesuruum	5,8
205	Kabinet	8,6
206	Koduhoid	6,8
		242,7 m²

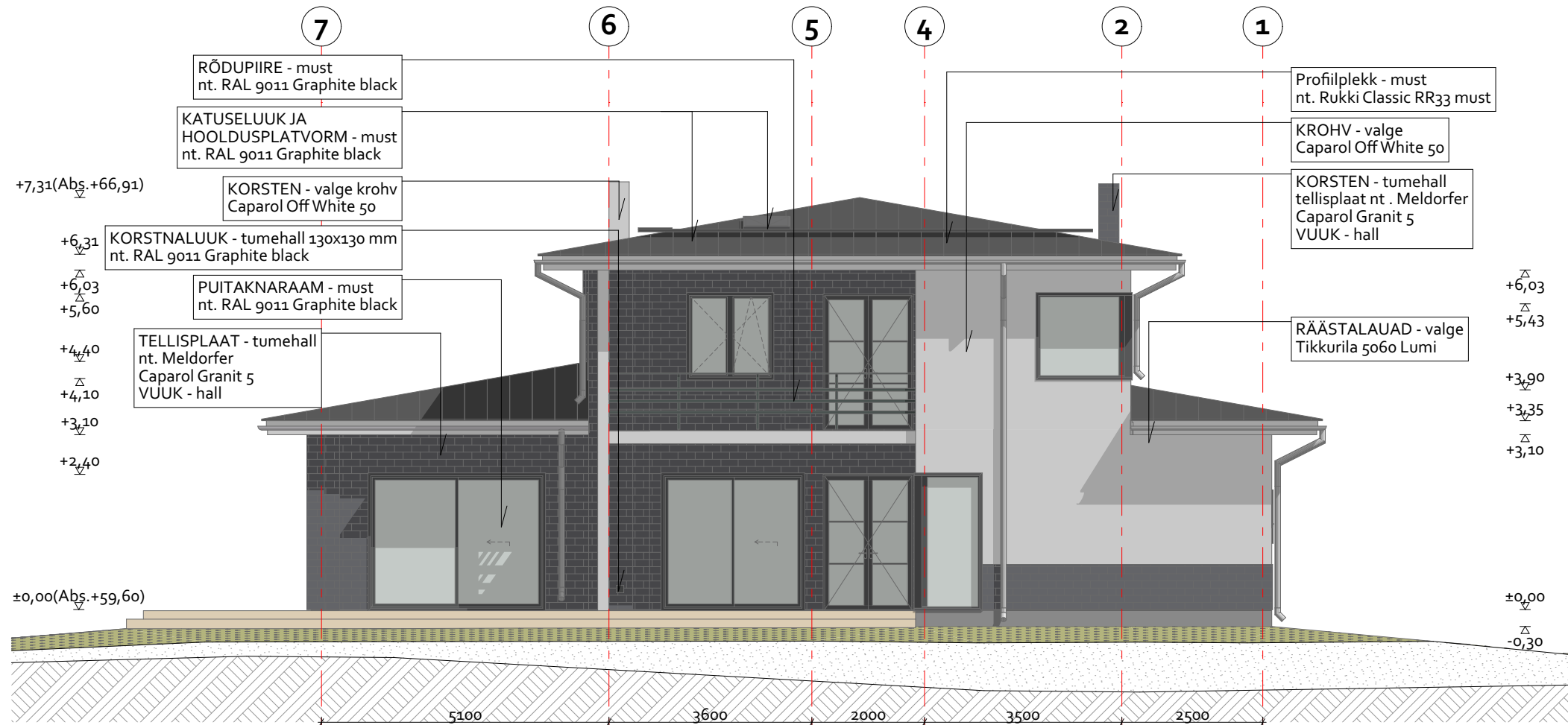


RUUMID		
Korrus	Ruum	Pind
100	Esik/Garderoob	14,8
101	WC	1,7
102	Koridor	10,0
103	Garaaž	26,0
104	Tehno	4,6
105	Pesuruum	4,9
106	Leiliruum	4,7
107	Eesruum	14,0
108	Elutuba	35,7
109	Kööök	16,2
110	Tuba	15,5
111	Garderoob	6,7
112	Duširuum	6,1
200	Koridor	16,6
201	Tuba	13,9
202	Tuba	14,3
203	Tuba	15,8
204	Pesuruum	5,8
205	Kabinet	8,6
206	Koduhoid	6,8
		242,7 m²



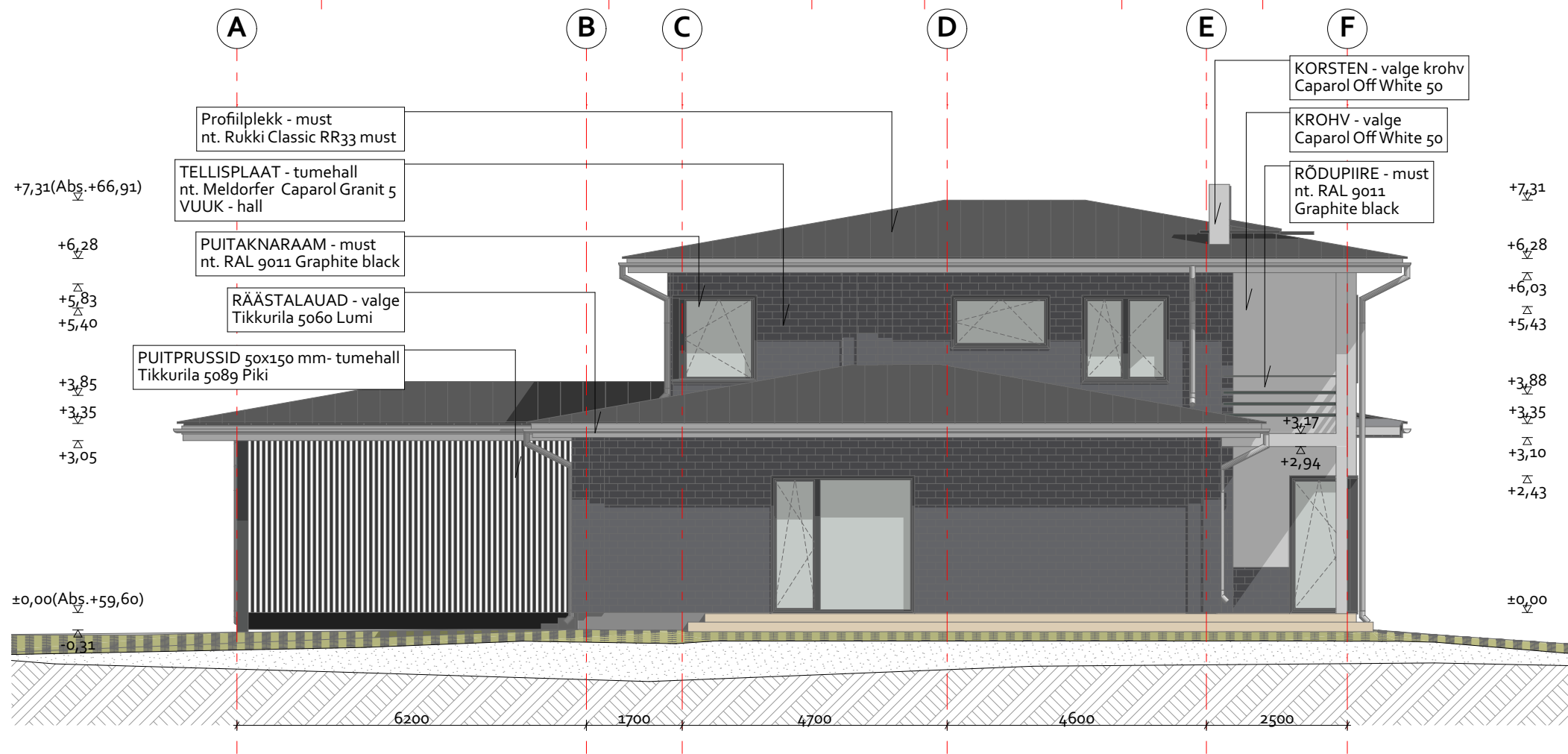






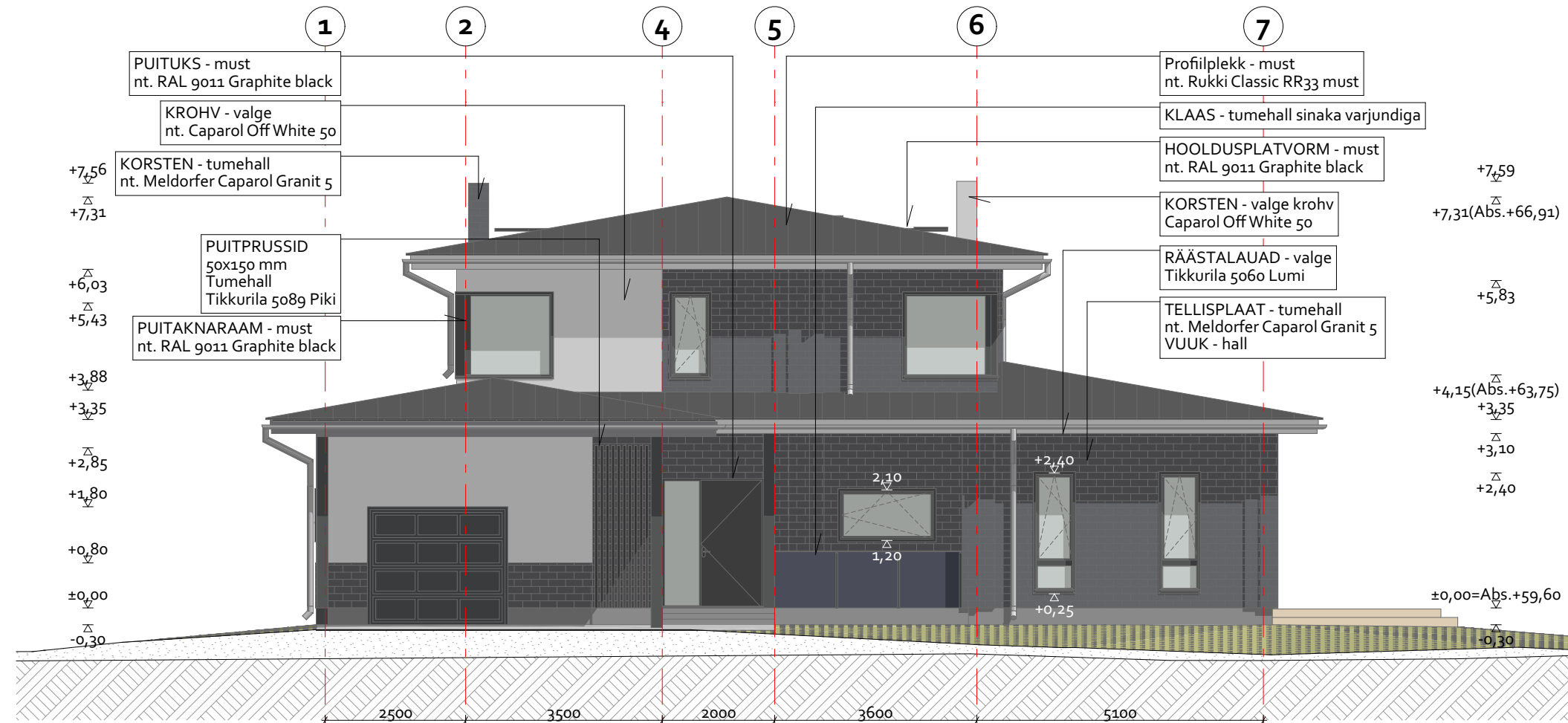
Vaade 7-1

1:100



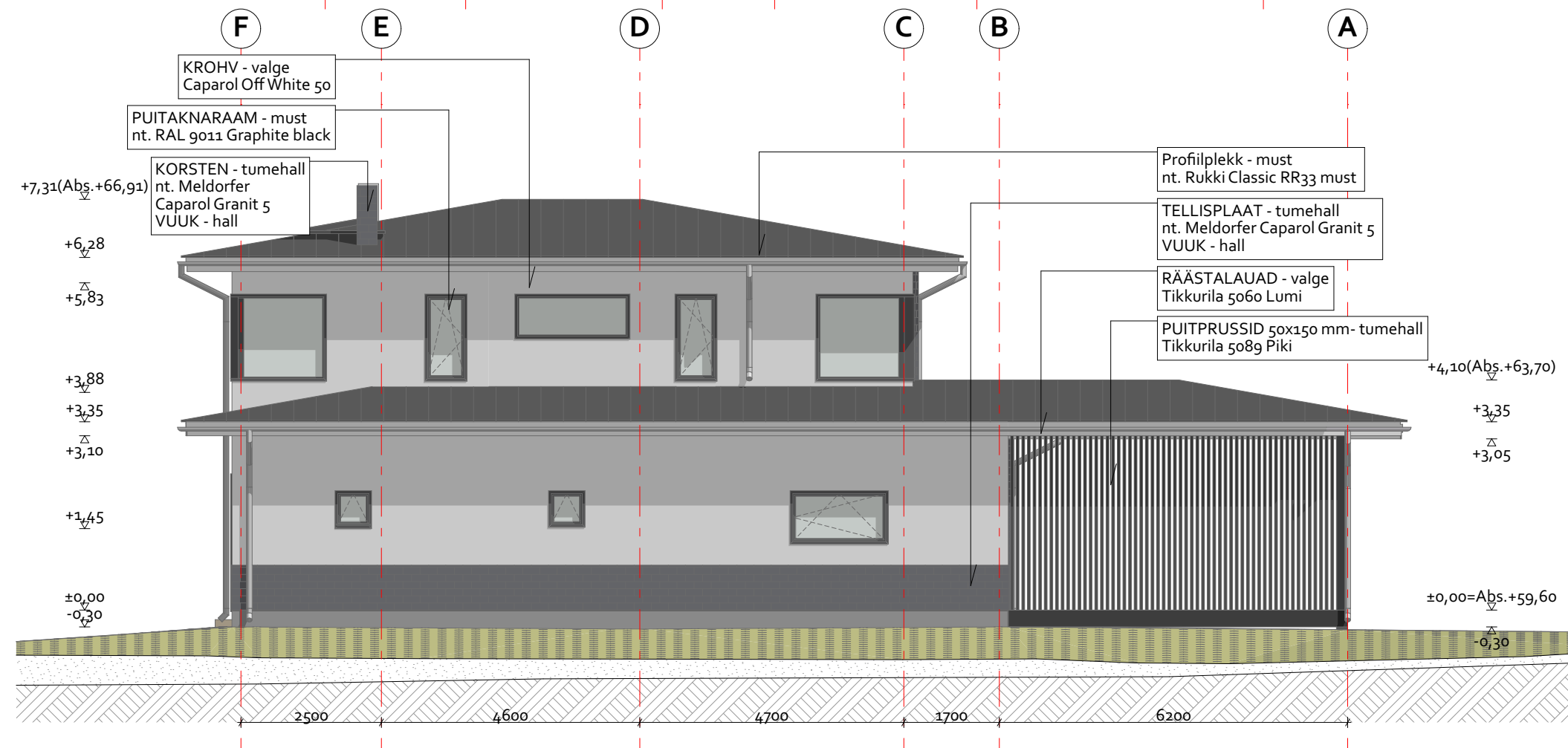
Vaade A-F

1:100



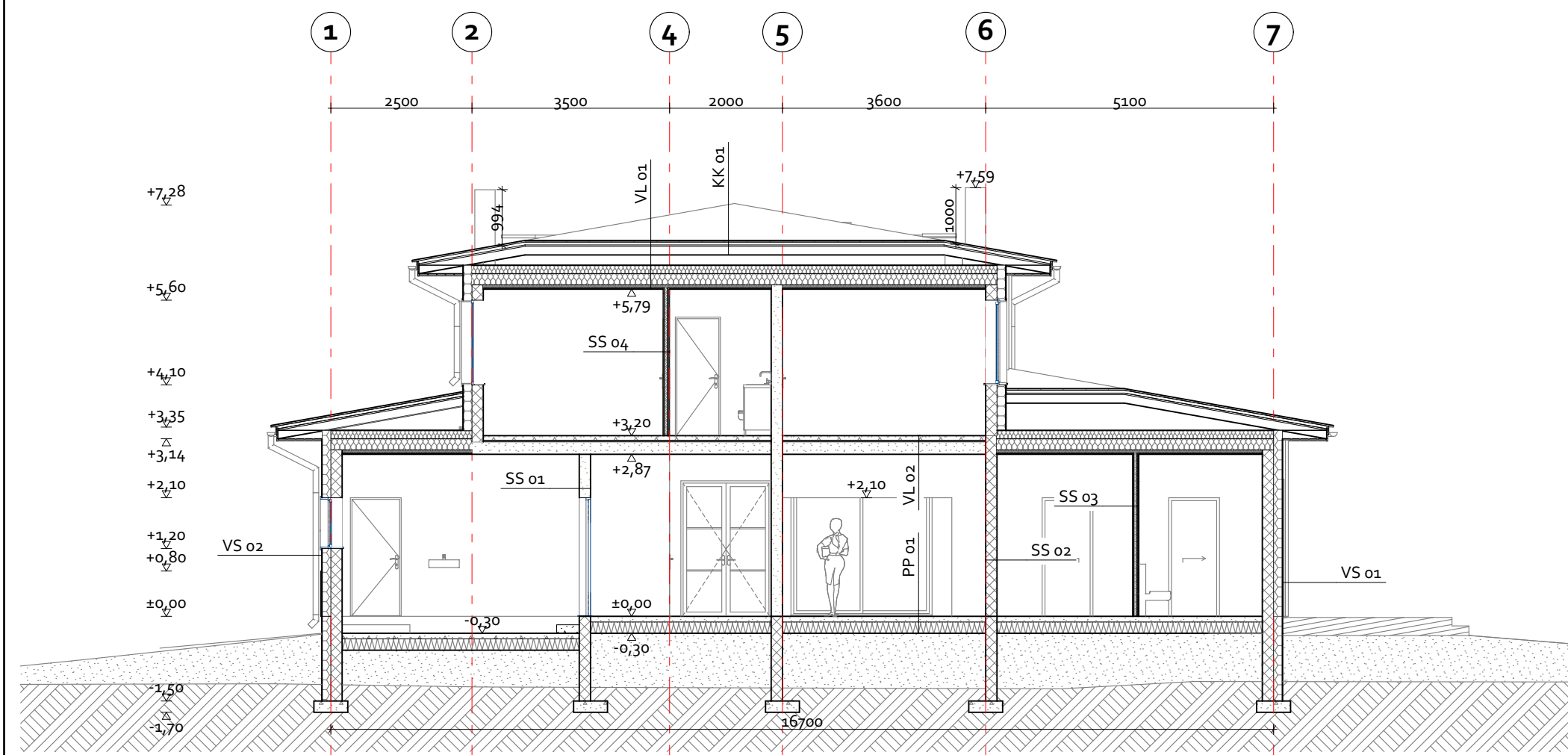
Vaade 1-7

1:100



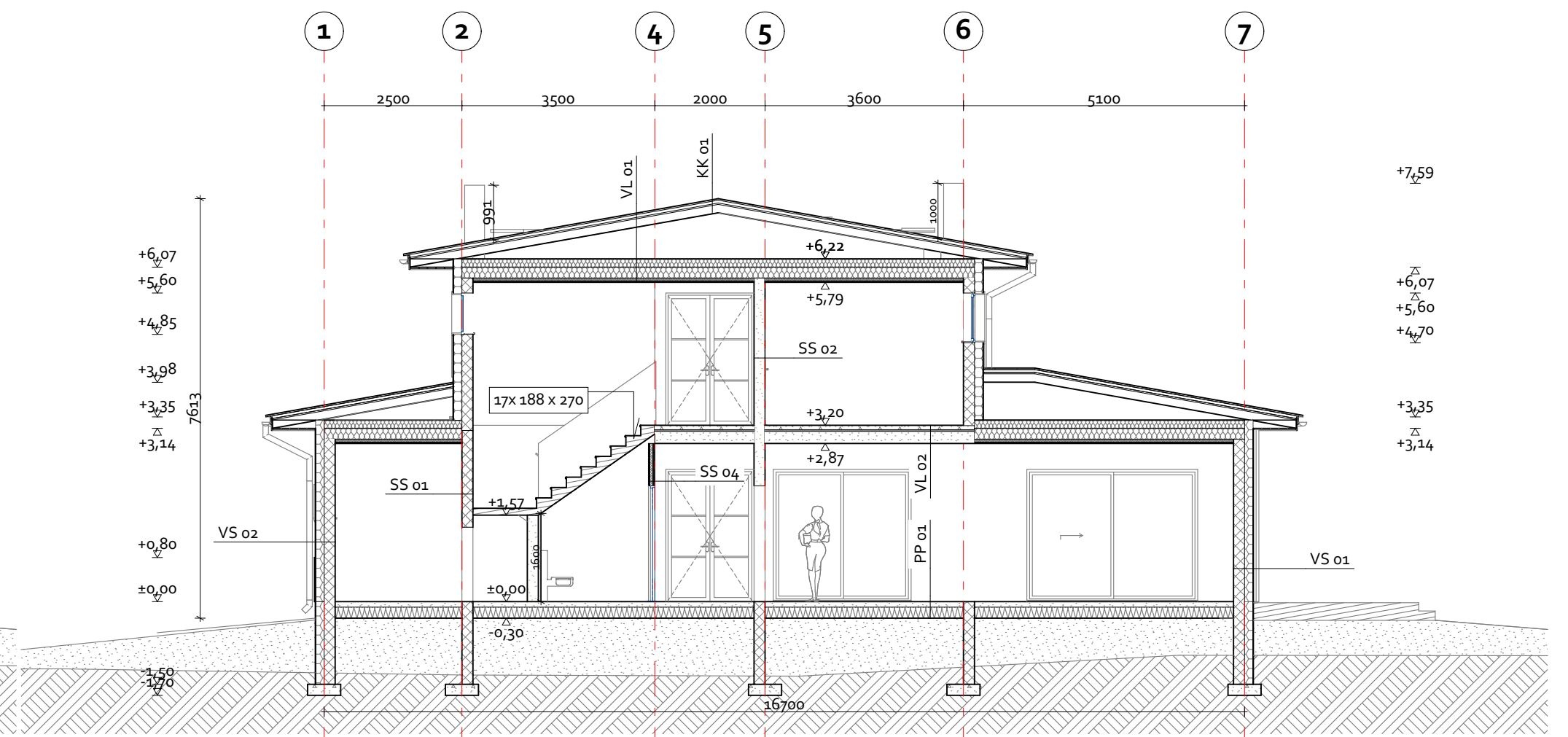
Vaade F-A

1:100



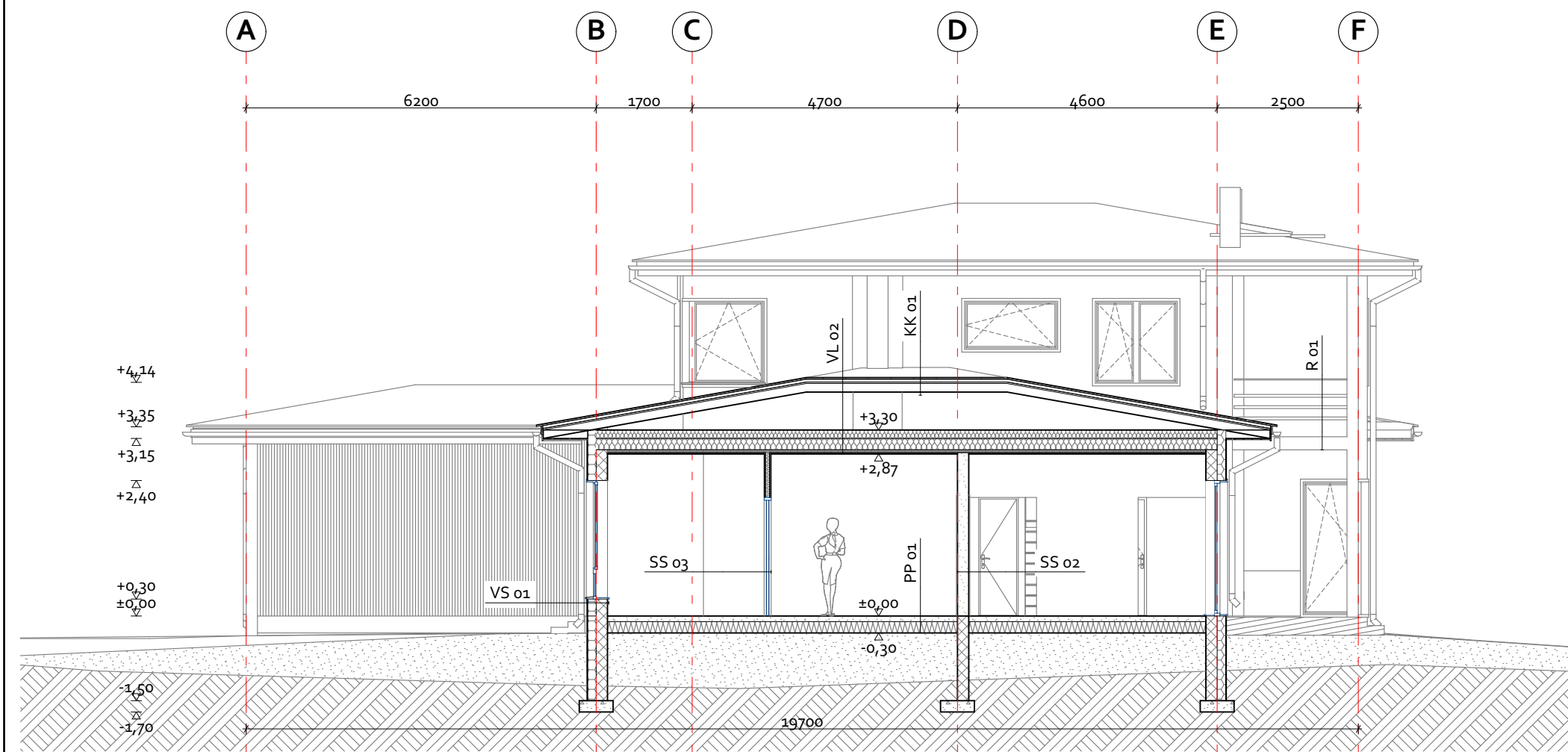
1:100

Lõige 1-1



1:100

Lõige 2-2



1:100

Lõige A-A

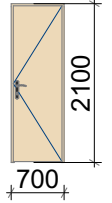
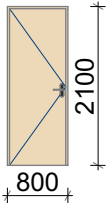
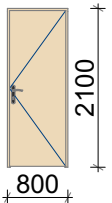
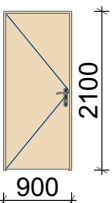
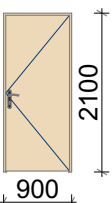
Tarindid 1:100

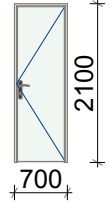
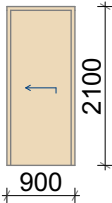
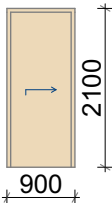
Tarindid	U	1:100
KK 01	$U = 0,102 \text{ W/m}^2\text{K}$	Katend, nt profiiplekk Roovitus Distsantsliit 25 x 50 mm Aluskate Sarikas 150 x 50
VL 01		Difuusne aluskate Mineraalvill Laetala 50x200 mm Mineraalvill 200 mm Aurutõke Villaplaat, roov 50x50 mm Siseviimistlus, nt kips 2x12,5 mm
VL 02		Põrandalaudis Aluskate Monoliitbetoon, sees kütetorustik Polüetüleenkile 0,15 mm Kõva villaplaat, nt Isover Flo Betoonpaneel Viimistlus
VS 01	$U = 0,140 \text{ W/m}^2\text{K}$	Tellisplaat nt. Meldorfer Liimimisegu, armeering ja kangas Soojustus PIR Betoonplakk Siseviimistlus, nt kips
VS 02	$U = 0,141 \text{ W/m}^2\text{K}$	Krohv Soojustus PIR Betoonplakk Siseviimistlus, nt kips
VS 03	$U = 0,141 \text{ W/m}^2\text{K}$	Krohv Soojustus PIR Betoonplakk PIR Roovitus voodiraud
PP 01	$U = 0,208 \text{ W/m}^2\text{K}$	Põrandakate Aluskate Beton Soojustus PIR Tasandatud pinnas
VN 01	$U = 0,141 \text{ W/m}^2\text{K}$	Tsementkiudplaat Soojustus PIR Betoonplakk

VN 01	$U = 0,141 \text{ W/m}^2\text{K}$	Tsementkiudplaat Soojustus PIR Betoonplakk	10 mm 150 mm 200 mm
R 01		Puitvooder Roovitus Vineer Puittalad, 50x150mm	20 mm 50 mm 12 mm 150 mm
SS 01	$R_w \geq 45-56 \text{ dB}$	Siseviimistlus, nt. krohv Keraplokk Siseviimistlus, nt. krohv	200 mm
SS 02	$R_w \geq 45-56 \text{ dB}$	Siseviimistlus, nt. krohv Betoonplakk Siseviimistlus, nt. krohv	200 mm
SS 03	$R_w \geq 48 \text{ dB}$	2xkipsplaat Teraskarkass, vahel soojustus 2xkipsplaat	25 mm 75 mm 25 mm
SS 04	$R_w \geq 43 \text{ dB}$	2xkipsplaat Teraskarkass, vahel soojustus 2xkipsplaat	25 mm 66 mm 22 mm 25 mm
SS 05	$R_w \geq 43 \text{ dB}$	2xkipsplaat Teraskarkass, vahel soojustus PIR Roovitus Vooderlaud	25 mm 66 mm 30 mm 22 mm 15 mm

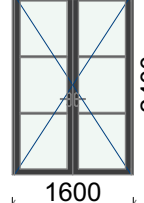
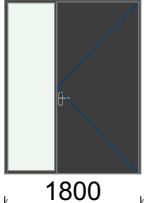

Märkused:

- Tarindite kihtidena on välja pakutud põhimõttelist lahendust. Täpsemat lahendust täpsustatakse vajadusel järgnevas projekti staadiumis.
- Lüüakse seinas kasutada SSoz seina konstruktsiooni.
- Sisesentel kuivruumides viimistlusena ette nähtud krohv heleda (nt. valge) tooniga ning märgruumides keraamilist plaati.
- Märgruumide seinad tuleb enne viimistluskihi panemist võõbata niiskustõkkega üle.
- Märgruumide liigniisked põrandad kohad ja suurema võimaliku vee lekked kohad (nt. dušši alune pind, saun, majandusruum) tuleb katta hüdroisolatsiooniga vastavalt toote juhistele.
- Leiliruumis konstruktsioonile lisada 30 mm PIR-i, mille peal roovitus 22x200 mm ning vooderlaud 15 mm. Kerise seina tagumine osa katta tsementkiudplaadiga või loodusliku kiviga.

Siseuste spetsifikatsioon				
ID	Nimimõõt	Käeliskus	Kogus	Vaade
SU-01	700x2100	R	1	
SU-02	800x2100	L	5	
SU-03	800x2100	R	4	
SU-04	900x2100	L	1	
SU-05	900x2100	R	1	

Siseuste spetsifikatsioon				
ID	Nimimõõt	Käeliskus	Kogus	Vaade
SU-06	700x2100	R	1	
SU-07	900x2100	L	1	
SU-08	900x2100	R	1	
			15	

Siseuste spetsifikatsioon

välisuste spetsifikatsioon				
ID	Nimimõõt	Käeliskus	Kogus	Vaade väljast
VU-01	1600x2400	R	2	
VU-02	1800x2300	R	1	
VU-03	2500x2100	L	1	
			4	

Välisuste spetsifikatsioon

