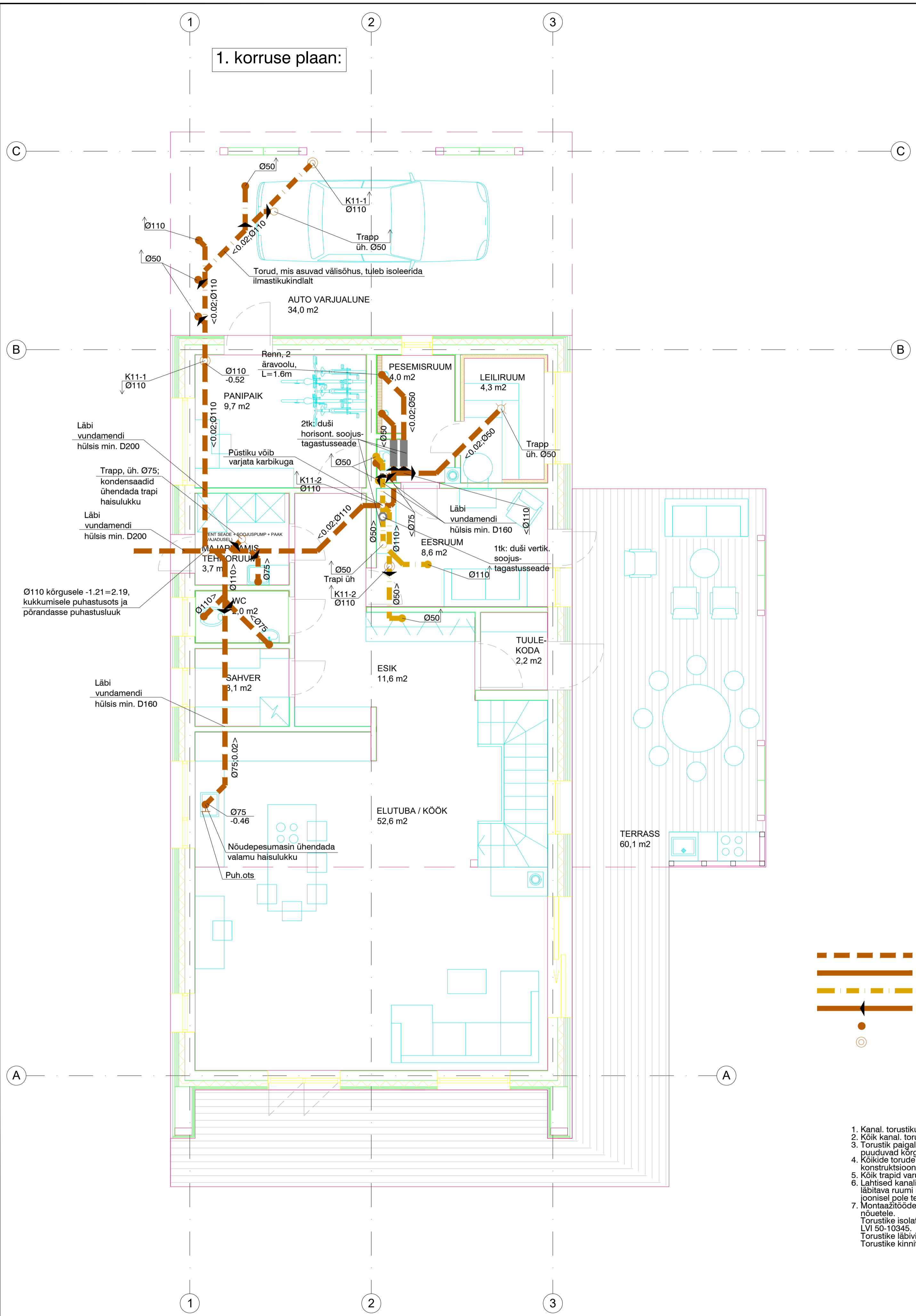
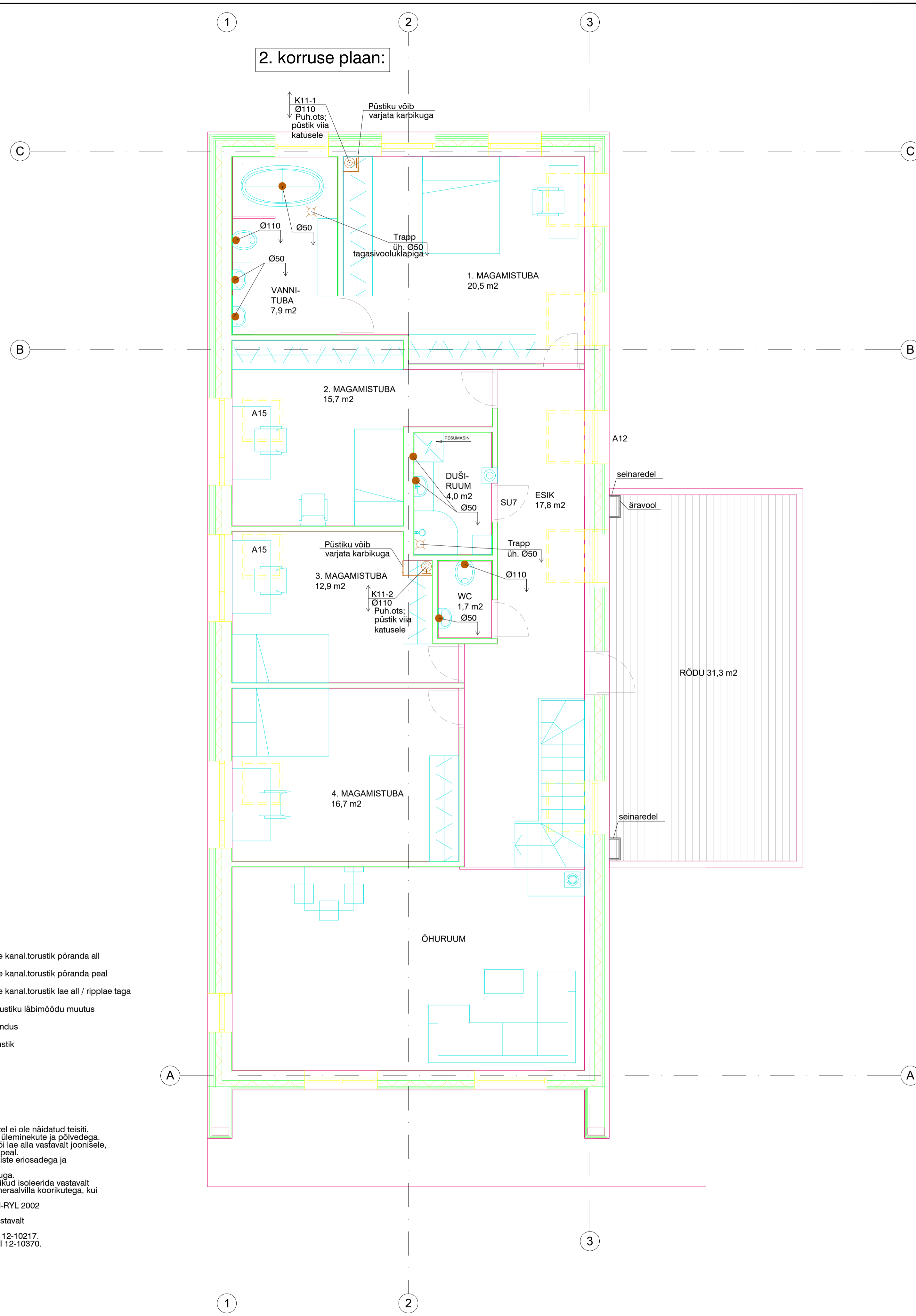


1. korruse plaan:



2. korruse plaan:



- Tingmärgid:
- Proj. isevoolne reovee kanal.torustik põranda all
  - Proj. isevoolne reovee kanal.torustik põranda peal
  - Proj. isevoolne reovee kanal.torustik lae all / ripplae taga
  - Proj. reovee kanal.torustiku läbimõõdu muutus
  - Proj. sanseadme ühendus
  - Proj. reovee kanal. püstik

- Märkused:
1. Kanal. torustiku kalle on 0.02>, kui joonistel ei ole näidatud teisiti.
  2. Kõik kanal. torustikud monteerida laugete üleminekute ja põlvedega.
  3. Torustik paigaldada põranda alla, peale või lae alla vastavalt joonisele, puuduvad kõrgusmärgid läsusustasid kohapeal.
  4. Kõikide torude paigaldamisel arvestada teiste eriosadega ja konstruktsioonidega.
  5. Kõik trapid varustada isesulguva haisulukuga.
  6. Lahtised kanalisatsiooni torustikud ja püstikud isoleerida vastavalt läbitava ruumi muratasele min. 50 mm mineraalvilla koorikutega, kui joonisel pole teisiti näidatud.
  7. Montaažitööde kvaliteet peab vastama LVI-RYL 2002 nõuetele.  
Torustike isolatsioon ja katted teostada vastavalt LVI 50-10345.  
Torustike läbiigud teostada vastavalt LVI 12-10217.  
Torustike kinnitused teostada vastavalt LVI 12-10370.