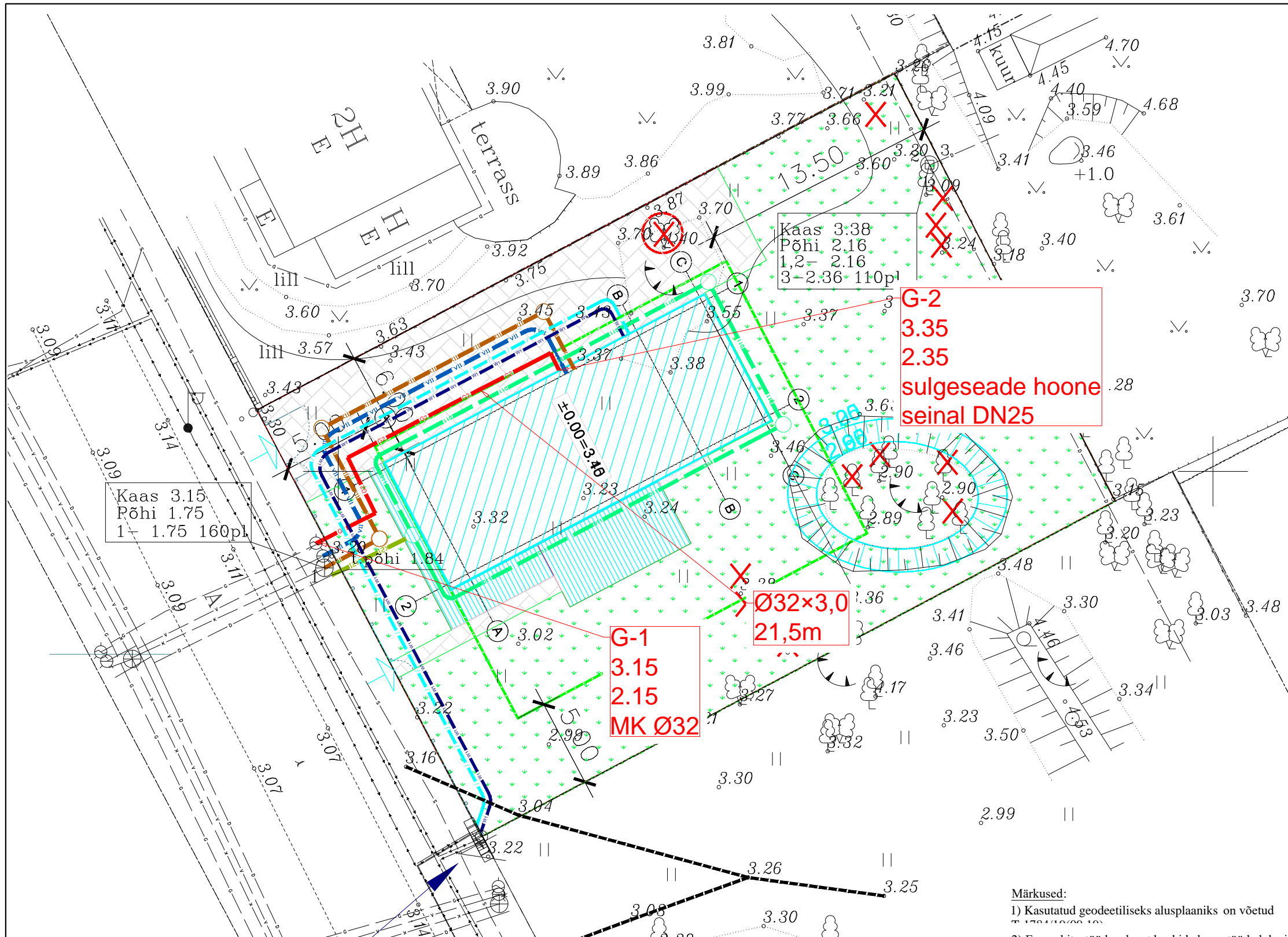


Asendiplaan M 1:250



Kaas 3.15
Põhi 1.75
1- 1.75 160pl

Kaas 3.38
Põhi 2.16
1,2- 2.16
3- 2.36 110pl

G-2
3.35
2.35
sulgeseade hoone
seinal DN25

Ø32×3,0
21,5m

G-1
3.15
2.15
MK Ø32

Tingmärgid:

— G —	olemasolev gaasitorustik
— V —	olemasolev veetorustik
— K —	olemasolev kanalisatsioonitorustik
— D —	olemasolev sademeveetorustik
← →	olemasolev madalpinge õhuliin
— S —	olemasolev sidekaabel
— G2 —	projekteeritud A kategooria gaasitoru

Märkused:

- 1) Kasutatud geodeetiliseks alusplaaniks on võetud poolt mõõdistatud digitaalne alusplaan täpsusastmega 1:500, töö nr. 178110/0010
- 2) Enne ehitustööde algust hankida kaevetööde luba ja kohale kutsuda teiste tehnovõrkude valdajate esindajad. kaevetööde teostamisel järgida tehnovõrkude valdajate juhiseid.
- 3) Ol. olevate tehnovõrkude asukohad täpsustada kaevetööde käigu. Ristumiskhal, tehnovõrkudele lähemal kui 2m, teostada kaevetööd käsitsi.
- 4) Gaasitorustiku minimaalne rajamissügavus on 1,0 m toru peale mõõdetuna olemasolevast maapinnast. Maakraan paigaldada ca 0,3m krundipiirist tänava poole. Maakraani asukoht täpsustada ehitustööde ajal.
- 5) Gaasitorustiku paigaldamisel juhendada Eesti Gaasiliidu juhenditest G1-1, G2-2
- 6) Ehitajal on kohustus enne töövõtulepingu sõlmimist tutvuda objektiga ning arvestada kõikide, (k.a. käesolevast projektis hilisemate) ehitustöödega
- 7) Joonis on projekti seletuskirja, lisade ja kooskõlastus leh(ted)e lahutamatu osa.
- 8) Kõrgused EH2000 süsteemis
- 9) Olemasolevad pinnakatted taastada

- PROJEKTEERITUD 1-E AVALINE SIDEKANALISATSIIOON
 PROJEKTEERITUD 0,4kV KAABELLIIN KAITSETORUS
 PROJEKTEERITUD KINNISTU VEEVARUSTUSOTORUSTIK
 PROJEKTEERITUD KINNISTU REOVEE KANALISATSIOONI-
 TORUSTIK KAEVUGA
 PROJEKTEERITUD KINNISTU SADEMEVEETORUSTIK KAEVUGA
 PROJEKTEERITUD KINNISTU ISEVOOLNE DRENAAŽI-
 TORUSTIK KAEVUGA

- Märkused (elekter, side reservtoru):
 1. Elektritoide ja sideühenduse reservtoru on lahendatud ARPE OÜ tööga nr. 19-16, 27. juuni 2019.
 2. Elamu elektriühenduse saamiseks on sõlmitud Tellijal Elektrilevi OÜ võrguleping nr 94727739991 - 16.04.2018 peakaitsetega 3x20A.
 3. Elektri kaablid paigaldada vastavalt Elektrilevi OÜ võrgustandarditele, plasttorude tugevusklass 750N.
 4. Sidekanalisatsiooni reservtoru rajada vastavalt Telia Eesti AS võrgustandarditele.