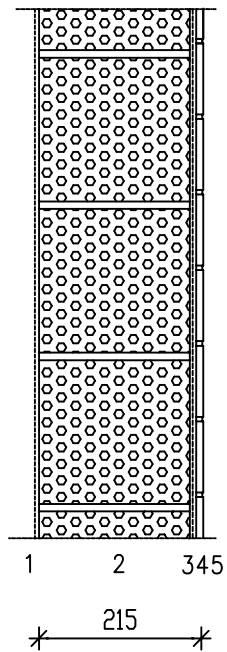


KUIV RUUM

MÄRG RUUM



- | | | |
|--------|---|--|
| | 1 | Pinnaviimistlus vastavalt arhitektuuriosa seletuskirjale |
| 200 mm | 2 | Kandev keramsiitbetoonplokk FIBO 5
-müüritise rõht- ja püstivuugid laduda täisvuukidega |
| | 3 | Märga keskkonda sobiv pahtel |
| | 4 | Hüdroisolatsioon |
| | 5 | Keraamilised plaadid paigaldussegul |

Näitajad :

Heliisoleerivus $R'_w = 54$ dB

Tulepüsivus REI180