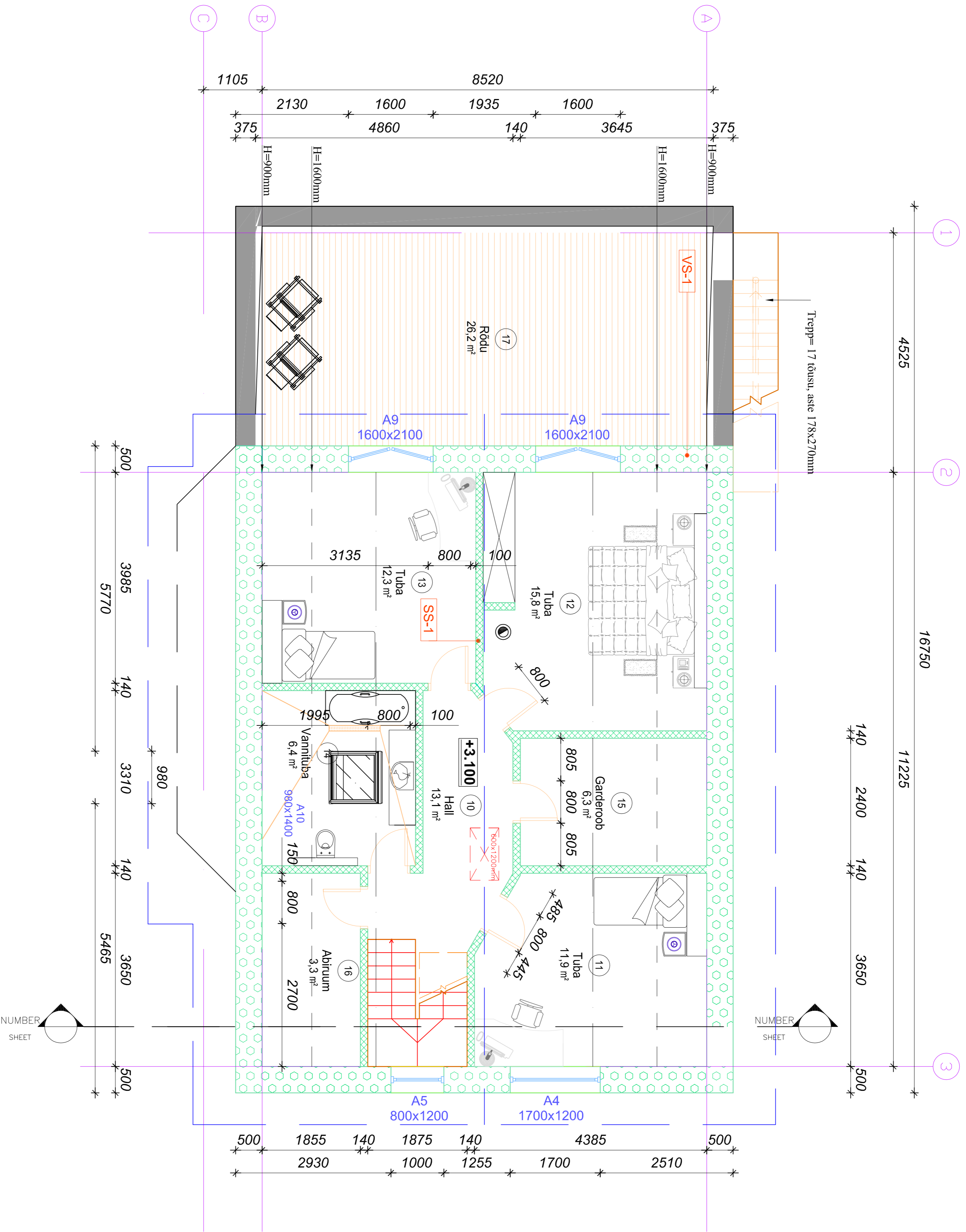


VS-1,	
Õhetrohv-värv	
Armeerimg	
BAUROC ECOTERM 500mm	
Tasanduskrohv	
Siseviimistlus	

SS-1,	
Siseviimistlus	
Kipsplaat GN/GEK 12mm	
Puitlaastplaat 10mm	
Puitkarkass 45x95mm	
Kiivill 100mm	
Puitlaastplaat 10mm	
Kipsplaat GN/GEK 12mm	
Siseviimistlus	



TINGMÄRGID:



MÄRKUSED:

1. Kõik müüdnud tuleb täpsustada ehitajal ja toodete valmistajatel kohapeal.
2. Kui koostatud jooniste ja tegelikkuse vahel ilmnevad vastuolud peab töövõtja hankima enne tööde teostamist informatsiooni teeljalit või jooniste koostajat.
3. Kandekonstraktsioonide parameetrid täpsustada vastavalt täiendavatele geoloogilistele pinnase uurinngutele ja ehitusmenetl arvutustele.
4. Korstna ehitamisel tagada läbiviigu tulepüsivus vastavalt korstna tootja juhistele. Kamina paigaldamisel tagada nõutud tuleohutusekujad. Korstnapits katta ilmastikumõjude eest korstna mütsiga.
5. Pesuruumide seinad töödeldakse 2x niiskusstõkke vööbaga ja plaaditakse. Samuti tuleb niiskusstõkkega vööbata kööginissi jäävad seinad.
6. Avatäidele tähnised antud avatäidele sepsifikatsiooni joonisel.