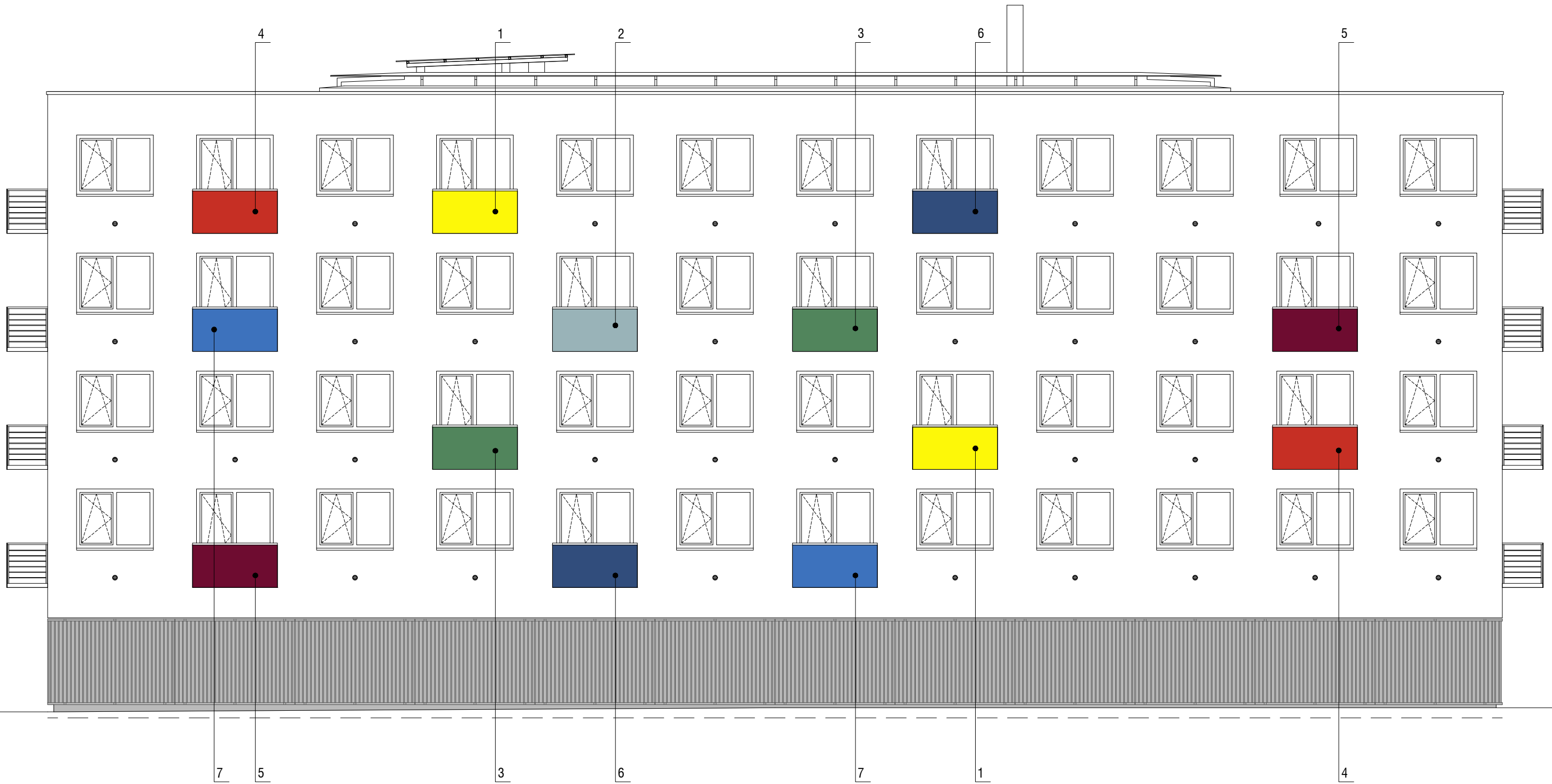


VAADE HOOVIST, VAADE PÕHJAST  
M1:100



MÄRKUSED

- Projekteeritud rõdu piirded on ette nähtud ehitada FunderMax HPL (kõrgsurvelaminaat) fassaadiplaadist Max Exterior. Plaadid on 2100 x 1100 mm, paksus 13 mm.
- Enne uue piirdepladi paigaldamist tuleb olemasolev teraskonstruktsioon puhastada.
- Rõdupiirde plaat kinnitatakse olemasoleva kuumtsingitud terastorudest konstruktsiooni külge, kasutades roostevabaterasest lamepeaga isekeermestavat puurkruvi (näit. EJOT self-drilling screw JT4-LT-2/6-6.0x50 KD16). Plaadid puuritava augu läbimõõt peab olema kinnitustahvli läbimõõdust suurem, kinnitustahvli pea peab olema piisavalt suur, et plaadis olev puurauk oleks alati kaetud. Kinnitustahvli paigaldada selliselt, et plaat saaks niiskusest tulenevate mahmuutuste tõttu liikuda. Kinnitustahvli puuraugu keskeljärele kaugus plaadi servast peab olema minimaalselt 20 mm. Kõik kasutatavad kinnitustahvli peavad olema tugevusklassiga 8.8.
- Plaadid on kahepoolse dekooriga, värvitoonide täpne kirjeldus on antud vaatejoonise välisviimistluse loetelus.
- Plaatide tulekindlus peab vastama B-s2, d0 tasemele.

VÄLISVIIMISTLUSE LOETELU

- Kollane - 0865 Lemon, matt (RAL1018 Zinkgelb)
- Hall - 0703 Dove Blue, matt (NCS S3020-B10G)
- Roheline - 0623 Green, matt (RAL6032 Signalgrün)
- Punane - 0674 Mars Red, matt (RAL3028 Reinrot)
- Violett - 0680 Wine Red, matt (RAL3004 Purpurrot)
- Sinine - 0237 Gentian Blue, matt (RAL5005 Signalblau)
- Helesinine - 0717 Atlantic, matt (RAL5015 Himmelblau)

TELLIJA	Korteriühistu Kristiine linnaosa, Tallinn, Harju maakond	TÖÖ	QP-24-02		
OBJEKT	RÕDUPLAATIDE ASENDAMINE Kristiine linnaosa, Tallinn, Harju maakond	ARH.			
JÕONIS	VAADE PÕHJAST	KUUPÄEV	STADIUM	MÕÕTK.	LEHT
		30.09.2024	TP	1:100	AR-6-03