

### VS1

- Vertikaalne laudis 25 mm
- Horisontaalne roovlatt 32 mm, s=300 mm
- Vertikaalne roovlatt 25 mm, s=600
- Tuuletõkkeplaat 25 mm, soojusjuhtivustegur 0,032 W/mK
- Vertikaalne puitkarkass 150x50 mm, vahel mineraalvill, soojusjuhtivustegur 0,033 w/mK
- Aurutõke
- Vertikaalne puitroov 32 mm
- Horisontaalne puitlaudis 22 mm

### VS2

- Vertikaalne laudis 25 mm
- Horisontaalne roovlatt 32 mm, s=300 mm
- Vertikaalne roovlatt 25 mm, s=600
- Tuuletõkkeplaat 25 mm, soojusjuhtivustegur 0,032 W/mK
- Vertikaalne puitkarkass 150x50 mm
- Vertikaalne puitroov 32 mm
- Horisontaalne puitlaudis 22 mm

### SS1

- Horisontaalne puitlaudis 22 mm
- Vertikaalne puitroov 32 mm
- Vertikaalne puitkarkass 150x50 mm, vahel mineraalvill, soojusjuhtivustegur 0,033 w/mK
- Vertikaalne puitroov 32 mm
- Horisontaalne puitlaudis 22 mm

### SS2

- Horisontaalne puitlaudis 22 mm
- Vertikaalne puitroov 32 mm
- Vertikaalne puitkarkass 150x50 mm
- Vertikaalne puitroov 32 mm
- Horisontaalne puitlaudis 22 mm

### SO1

- Raudbetoon vundament
- Soojustus 100 mm EPS200, soojusjuhtivustegur = 0,032 w/mK
- Viimistlus, valge lubikrohv

### VL1

- Laudis 22 mm
- Puitroov 32 mm
- Puitsarikas 250x75 mm; s=600 mm + mineraalvill 100+100+50 mm, soojusjuhtivustegur = 0,033 w/mK
- Aurutõke
- Puitroov 32 mm
- Voodrilaud 22 mm

### KL1

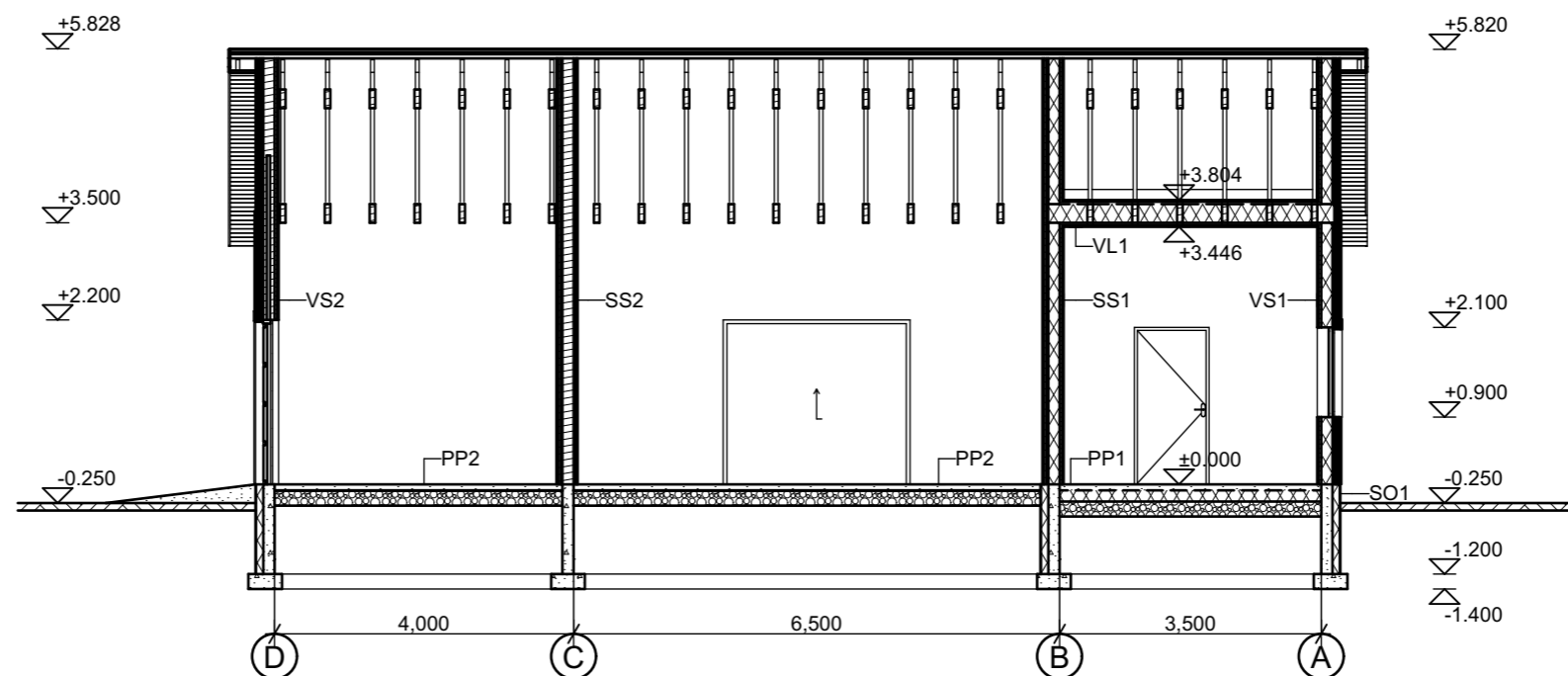
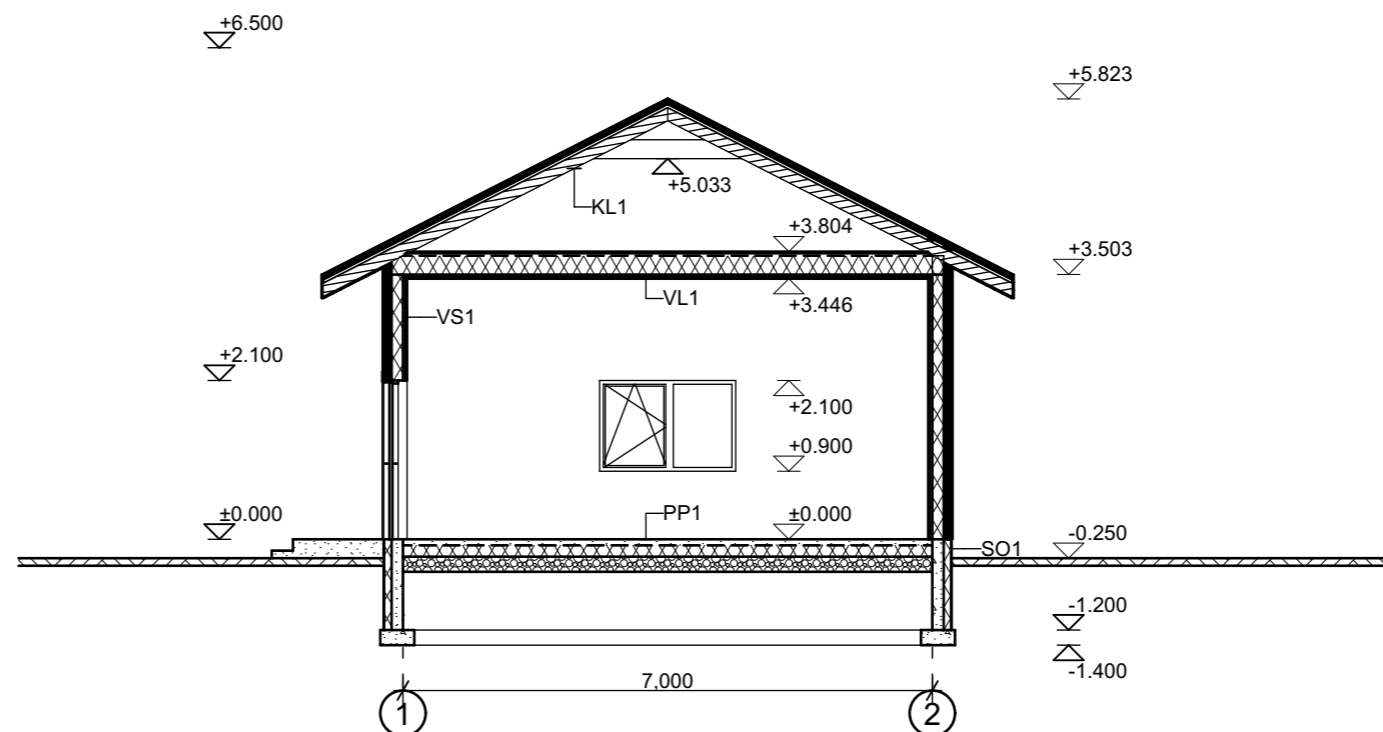
- Plekkprofiil
- Roovid 32x100 mm; s=300 mm
- Aluskate
- Distantliist 25x100 mm
- Tuulutusvahe + puitprussid 50x50 mm; s=600mm
- Puitsarikas 150x50 mm; s=600 mm

### PP1

- Raudbetoonplaat 80 mm
- Hüdroisolatsioon 0,2 mm
- Soojustus 150 mm EPS200 100 + 50 mm, soojusjuhtivustegur = 0,033 w/mK
- Tihendatud liiv 150 mm

### PP2

- Betoonkivisillutus 80 mm
- Tihendatud killustik 200 mm



Joonis:	Lõiked	Nr.: AR-6-03	Mõõtkaava: 1:100
Objekti nimetus:	abihoone		Stadium: EP
Objekti aadress:	Vanamõisa küla, Saue vald, Harju maakond		Versioon: V1
Tellijä:	Omanik:	Töö nr. 06-02-2022EP	Kuupäev: 21/10/2022
Diplomeeritud arhitekt 7:	Arhitekt:		