

# Timtar Grupp OÜ

---

Aadress:  
Uus tn 4  
Tamsalu  
Lääne-Virumaa

tel.:  
5175977  
58167712

MTR kood nr. EEP002103  
Reg. kood 11885295  
e-mail:suvimeelis@gmail.com

Tellija: Eveli Rumm  
tel. 53408541  
E-post: eveli.rumm@gmail.com

TÖÖ NR.: 200813

## **ELAMU LAIENDUSE**

### **EELPROJEKT**

**Asukoht: Tehnika tn 20 ,Tamsalu linn,  
Tapa vald, Lääne-Viru maakond**

Arhitekt: Meelis Suvi

Tamsalus 13.08.2020

## PROJEKTI KOOSSEIS

### SELETUSKIRI

- 1) ÜLDOSA
- 2) ASENDIPLAAN
- 3) ARHITEKTUUR
- 4) EHTUSKONSTRUKTSIOONID
- 5) ERIOSAD

### GRAAFILINE OSA

#### Geodeetiline alusplaan

Asendiplaan	AS-1
Kelder, vundament	A-1
Põhiplaan	A-2
II Korrus	A-3
Vaated A,B	A-4
Vaated C,D	A-5
Värviline vaade A,D	A-6
Lõige 1-1	A-7
Lõige 2-2	A-8
Avatäited	A-9
Vundamentide lõiked	A-10

### LISAD

Projekteerimistingimused nr 2011802/05503, 23.07.2020

Projekti alaosa: SELETUSKIRI	Projekti osa: <b>Arhitektuur- ehitus</b>	Koostas: Meelis Suvi	Kuupäev: 13/08/20
	Staadium: <b>eelprojekt</b>		Leht/lehti 2/10

## SELETUSKIRI

### 1. ÜLDOSA

#### 1.1 Sissejuhatus

Käesoleva tööga on koostatud elamu laienduse eelprojekt asukohaga Tehnika tn 20 (78801:001:0320), Tamsalu linn.

Tellija on Eveli Rumm.

Aadressil Tehnika tn 20 asub olemasolev elamu ehitisregistrikoodiga 108016044 . Elamu on ühekordne ja viilkatusega, viimistletud värvitud laudvoodriga. Elamu ehitisealune pind on 58m<sup>2</sup> ja esmase kasutuselevõtu aasta 1962.

Antud tööga on lahendatud olemasoleva elamu laiendus üle 33 protsendi olemasolevast mahust. Elamut laiendatakse kirde ja kagupoolsesse külge, ehitatakse uus katusekonstruktsioon ja teine korrus. Vahetatakse välja avatäited, elamu soojustatakse ja viimistletakse värvitud laudvoodriga. Siseplaanis muutub ruumiprogramm ja viimistlus.

Projekteerimise aluseks on:

Projekteerimistingimused nr 2011802/05503, 23.07.2020

Tellija soov laiendada üksikelamut.

Tapa valla üldplaneering.

Eesti Vabariigis kehtivad projekteerimismid.

Projekteeritud hoone eluiga on 50a, tehnosüsteemidel 25a.

Ehitise kavandatava tööea tagamise eelduseks on:

Projektijärgselt teostatud ehitustööd, kasutades selleks ettenähtud kvaliteediga tooteid ja töö teostamise nõudeid ning ehitustegevust on nõuetekohaselt kontrollitud ja dokumenteeritud. Ehitise tarindite sihipärane kasutamine ja nõuetekohane hooldus, s.h. toodete valmistaja juhendite jälgimine.

Põhilised normdokumendid, millele vastavuses eelprojekt on koostatud:

Ehitusseadustik	RT I, 21.12.2019, 5
Planeerimisseadus	RT I, 19.03.2019, 104
Nõuded Ehitusprojektile	Majandus- ja taristuministri määrus nr. 97, 21.07.2015
Ehitisele esitatavad tuleohutusnõuded ja nõuded tuletõrje veevarustusele	Siseministri määrus nr. 17, 30.03.2017
EVS 932:2017	Ehitusprojekt
Tarindi RYL 2010	Ehitustööde üldised kvaliteedinõuded. Kande- ja piirdetarindid
EVS 812-3:2018	Ehitiste tuleohutus. Osa 3: Küttesüsteemid
EVS 812-6:2012	Ehitiste tuleohutus. Osa 6: Tuletõrje veevarustus
EVS 812-7:2018	Ehitiste tuleohutus. Osa 7: Ehitistele esitatavad tuleohutusnõuded

Töövõtja peab lähtuma sellest, et hoone tuleb, arvestades head ehitustava, ehitada lõplikult valmis.

Projekti alaosa: SELETUSKIRI	Projekti osa: <b>Arhitektuur-ehitus</b>	Koostas: Meelis Suvi	Kuupäev: 13/08/20
	Staadium: <b>eelprojekt</b>		Leht/lehti 3/10

## 1.2 Üldandmed

- **Elamu laienduse eelprojekt**
- **Tellija:** Eveli Rumm  
*e-mail: eveli.rumm@gmail.com*  
*tel. 53408541*
- **Katastriüksus:** Tehnika tn 20; katastritunnus 78801:001:0320 ;  
sihtotstarve elamumaa;  
pindala 1142m<sup>2</sup>.
- **Projekteerija:** Timtar Grupp OÜ
- **aadress:** Uus tn 4 Tamsalu  
MTR kood nr. EEP002103
- **vastutav arhitekt** Meelis Suvi

## 2. ASENDIPLAAN

Tehnika tn 20 katastriüksus paikneb Tamsalu linnas, pikiteljega kirde-edela suunaliselt. Juurdepääs katastriüksusele Tehnika tänavalt.

Elamu paikneb katastriüksuse keskel katuseharjajoonega loode-kagu suunaliselt, peafassaadi ja peasissepääsuga Tehnika tänava poole.

Katastriüksuse kitsendused:

Pandivere ja Adavere-Põltsamaa nitraaditundlik ala, Kesk -Eesti üldgeoloogiline uuringu ala, elektripaigaldise kaitsevöönd.

### 2.1 Olemasolev olukord

#### 2.1.1 Paiknemine

Katastriüksus piirneb elamumaadega ja transpordimaaga: loodest-Tehnika tn 18 katastriüksusega, sihtotstarbega elamumaa, edelast-Tähise tn 10 katastriüksusega, sihtotstarbega elamumaa, kagust- Tehnika tn 22 katastriüksusega, sihtotstarbega elamumaa, kirdest- Tehnika tänav, sihtotstarbega transpordimaa.

#### 2.1.2 Olemasolev hoonestus

Antud katastriüksusel on ehitisregistri järgi antud hoonestus:

Ehitisregistri kood	Ehitise nimetus	Aadress	Esmane kasutus	Korruste arv	Ehitisealune pind (m2)
<a href="#">108016044</a>	Hoone elamu	Tapa vald, Tamsalu linn, Tehnika tn 20	1962	1	58
<a href="#">108016045</a>	Hoone majandushoone	Tapa vald, Tamsalu linn, Tehnika tn 20		1	67
<a href="#">220512632</a>	Rajatis kaev	Tapa vald, Tamsalu linn, Tehnika tn 20			

#### 2.1.3 Olemasolev reljeef

Antud katastriüksuse õueala on tasase reljeefiga.

#### 2.1.4 Olemasolev tänavatevõrk ja juurdesõidud

Olemasolev juurdepääs elamule Tehnika tänavalt.

Projekti alaosa: <b>SELETUSKIRI</b>	Projekti osa: <b>Arhitektuur-ehitus</b>	Koostas: Meelis Suvi	Kuupäev: 13/08/20
	Staadium: <b>eelprojekt</b>		Leht/lehti 4/10

## 2.2 Plaanilahendus

### 2.2.1 Hoone paigutus

Hoone asub kinnistu, keskel, peasissepääsuga kirde poolt.

### 2.3 Vertikaalplaneering

#### 2.3.1 Vertikaalplaneerimise lahenduse lähtetingimused

Vertikaalplaneerimisel on lähtunud valitud hoone  $\pm 0,00$ -st.

#### 2.3.2 Hoone paiknemiskõrgus

Projekteeritud hoone  $\pm 0,00$ -ks on valitud +124,2

Horisontaalne sidumine on antud L-EST koordinaatidega.

#### 2.3.3 Sadevete käitlemine

Sadeveed juhitakse maapinna kalletega elamust eemale pinnasesse.

## 2.4 Teed ja platsid

### 2.4.1 Krundisisesed platsid

Parkimine on lahendatud krundisiseselt.

Õueala teed katta soovi korral kõnniteekividega.

## 2.5 Haljastus ja heakorrastus

### 2.5.1 Olemasolev, säilitatav haljastus

Kinnistu on kaetud olemasoleva haljastusega -murukattega ja kõrghaljastusena lehtpuud, põõsad.

### 2.5.2 Ehitusprojektiga ette nähtud piirded, haljastus

Antud projektiga pole lahendatud haljastust.

Tänavapoolse piirde kõrgus kuni 1,2m puidust või keevispaneelidest.

Väaravad – autovärv 4m, jalgvärv 1m.

Naaberkruntide poolne aed puidust või keevispaneelidest.

### 2.5.3 Prügikonteinerid

Kinnistule paigaldatud prügikonteinerid ja sõlmitud prügiveoleping vastavalt Tapa valla jäätmehoolduseeskirjale.

### 2.5.4 Ehitusjätmete käitlemine

Ehitusjätmed tuleb käidelda vastavalt Tapa kehtivale jäätmehoolduseeskirjale.

Tekkinud ehitusjätmed taaskasutatakse või kõrvaldatakse sellekohase jäätmeloaga ehitusjätmete käitluskohas.

Ehitusjätmeid ei tohi anda vedamiseks, kõrvaldamiseks ega taaskasutamiseks üle isikule, kellel puudub sellekohane jäätmeluba või kes ei ole ehitusjätmete käitlejana registreeritud.

Ehitusjätmed tuleb liigiti sortida eraldi vastavalt sorditavatele jäätmeliikidele tähistatud mahutitesse nende tekkekohal, lähtudes jätmete taaskasutusvõimalustest. Eraldi tuleb sortida:

- 1) puit;
- 2) kiletamata paber ja papp;
- 3) metall (eraldi must- ja värviline metall);
- 4) mineraalsed jätmed (kivid, ehituskivid ja tellised, krohv, betoon, kips, lehtklaas jne);
- 5) raudbetoon- ja betoondetailid;
- 6) tõrva mittesisaldav asfalt;
- 7) kile.
- 8) eterniit

Projekti alaosa: <b>SELETUSKIRI</b>	Projekti osa: <b>Arhitektuur-ehitus</b>	Koostas: Meelis Suvi	Kuupäev: 13/08/20
	Staadium: <b>eelprojekt</b>		Leht/lehti 5/10

### 3. ARHITEKTUUR

#### 3.1 Ehitise üldandmed

Projekteeritud ühepereelamu on kahekordne, viilkatusega ja viimistletud värvitud laudvoodriga. Elamu pikkus on 9.86m; laius on 9.35m, kõrgus 7.7m.

#### 3.2 Ehitise tehnilised näitajad

3.2.1 ehitisealune pind	92.2 m <sup>2</sup>
3.2.2 korruselisus	2
3.2.3 elamu suletud netopind	123,3 m <sup>2</sup>
3.2.4 elamu köetav pind pind	116,5 m <sup>2</sup>
3.2.5 elamu tehнопind	2.2 m <sup>2</sup>
3.2.6 elamu kubatuur	540 m <sup>3</sup>
3.2.7 elamu eluiga	50 aastat

#### 3.3 Arhitektuurne üldlahendus

Elamu on kahekordne, viilkatusega (kalle 40 kraadi), viimistletud värvitud laudvoodriga. Hoonel on osaline kelder.

Eamu edelapoolsesse küljel on terrass. Pääs terrassile köök-söögitoast.

Kokku on elamusse 2 sissepääsu. Peasissepääs ja pääs terrassile.

Elamu kirde ja kagupoolsesse külge on projekteeritud laiendus. Laiendatavasse osasse jäävad I korrusel koda, tehniline ruum, sahv, kabinet ja elutoa laiendus ning II korrusel 2 tuba.

Elamusse jäävad ruumid: koda, esik, tehniline ruum, vannituba, köök-söögituba, sahv, elutuba, ja kabinet.

II korrus:3 tuba, hall ja wc, garderoob.

Trepp II korrusele elutoast.

#### 3.5 Tuleohutusnõuded

##### Kasutatud normdokumentide loetelu

Siseministri määrus nr 17, 30.03.2017 Ehitisele esitatavad tuleohutusnõuded ja nõuded tuletõrje veevarustusele.

EVS 812-3:2018. Ehitiste tuleohutus. Osa 3: Küttesüsteemid

EVS 812-7:2018. Ehitiste tuleohutus. Osa 7: Ehitistele esitatavad tuleohutusnõuded

EVS 812-6:2012. Ehitiste tuleohutus. Osa 6: Tuletõrje veevarustus

##### Hoone kasutusviis ja põlemiskoormus

Elamul on **I kasutusviis** ja põlemiskoormus on kuni 600MJ/m<sup>2</sup>.

##### Hoone tuleohutusklass

Elamu kuulub tuleohutusklassi **TP3**.

##### Kandekonstruksioonide tulepüsivused

Elamu kandetarinditele tulepüsivusnõudeid ei esitata.

##### Korruste arv

Projekteeritud hoone on 2-korruseline osalise keldriga ehitise.

##### Põrandate tuletundlikkus

Põrandate tuletundlikkusele eluruumides nõudeid ei esitata, tehnilises ruumis ja keldris DFL-s1, terrassi konstruktsioon ja kate D-s2.

##### Siseseinte ja lagede pinnakihi tuletundlikkus

Seinte ja lae tuletundlikkus eluruumides klassist D-s2, d2, tehnilises ruumis B-s1,d0.

##### Välisseinte pinnakihi tuletundlikkus

TP-3 klassi ehitise välisseinte pinnakiht peab vastama tuletundlikkuse nõudele D,d2, soojustussüsteem D,d0.

Projekti alaosa: SELETUSKIRI	Projekti osa: <b>Arhitektuur- ehitus</b>	Koostas: Meelis Suvi	Kuupäev: 13/08/20
	Staadium: <b>eelprojekt</b>		Leht/lehti 6/10

Ehitise tuleohutusklass  
klass ja kasutusviis TP3

Välisseina välispind D,d2

Õhutuspidu välispind D,d2

Õhutuspidu sisepind -

Katusekatte klass

Katusekatte tuletundlikkus Broof(t<sub>2</sub>).

Tuletõkkeseksioonid

Hoones eraldi tuletõkkeseksioone ei moodustu.

Suitsuärastus

Suitsueemaldus toimub uste ja akende kaudu.

Küttekolded ja korstnad

Küttekolded ja korstnad puuduvad. Elamut köetakse õhk-vesi soojuspumbaga põrandaküttel ja radiaatoritega.

Tuleohutusabinõud hoones ja evakuatsioon

Hoonetele on tagatud nõuetekohane evakuatsioon, I korrusel on 1 evakuatsioonipääs (uks laiusega 1000mm).

Eluruumidesse paigaldada suitsuandurid, min. 2 andurit, üks paigaldada I korrusele ja teine II korrusele vastavalt tootjapoolsele juhendile.

Pööningule pääseb II korruse luugist 600x800.

Tuleohutusabinõud hoone välisperimeetril

Maa-ameti kaardirakenduse ohtlikud ettevõtted järgi jääb elamu Aleksela AS Tamsalu Kalor katlamaja ohualasse.

Hoonetele on tagatud tuletõrjetehnikaga juurdepääs.

Lähim naaberkinnistul olev hoone paikneb ca 8.9m kaugusel. Samal kinnistul olev hoone on 11.5m kaugusel.

Lähim tuletõrjeveehüdrant asub hoonest ca 115m kaugusel Koidu ja Tehnika tänava ristumiskohal, Koidu tn 9 kinnistul eest.

Hoone nõutav kustutusvee hulk 10 l/s 3 tunni jooksul.

Elamu paikneb tiheasustuspiirkonnas.

Projekti alaosa: SELETUSKIRI	Projekti osa: <b>Arhitektuur- ehitus</b>	Koostas: Meelis Suvi	Kuupäev: 13/08/20
	Staadium: <b>eelprojekt</b>		Leht/lehti 7/10



### 3.6 Hoone sisearhitektuur

Põrandad katta tubades puitparketiga. San.ruumides keraamiliste plaatidega.  
 Seinad värvida ja- või katta tapeediga, san.ruumides seinad katta keraamiliste plaatidega.  
 Laed värvida, san.ruumides ripplagi.  
 Siseviimistlus lahendatakse soovi korral täpsemalt sisekujundaja poolt.

### 3.7 Hoone välisviimistlus

Sokkel-toon tumehall  
 Välisseinad-laudvooder toon tumesinine  
 Aknaraamid, ukсед, tuulekast – toon valge  
 Piirdeliistud- toon valge  
 Katus-toon must  
 Terrass- toon hall

## 4. EHITUSKONSTRUKTSIOONID (TARINDID)

### 4.2 Tehnilised lähteandmed

4.2.1 Ehitise elueaks on kavandatud viiskümmend aastat.

#### 4.2.3 Vundamendid ja soklid

Vundamendid- ol.olev vundament betoonist, katta hüdroisolatsiooniga ja soojustada vahtpolüstürooliga 100mm, uute kandvate seinte all Fibo 5 plokid 250mm r/bet taldmikuga 200x600mm ja soojustada väljast vahtpolüstürooliga 100mm.

Sokkel katta sileda tsementkiudplaadiga.

Terrassi vundament teha Fibo 5 plokkidest 300 ja 150mm.

Kõik vundamendid rajada tihendatud killustikalusele.

#### 4.2.4 Välis- ja siseseinad

Välisseinad puitkarkassil 50x150mm S=600 vahel mineraalvill, sissepoole aurutõke, roovitus ja laudvooder.

Väljapoole puitprussid 50x50 S=600 vahel mineraalvill, tuuletõkkeplaat, tuulutusröovitus ja laudvooder.

Projekti alaosa: <b>SELETUSKIRI</b>	Projekti osa: <b>Arhitektuur-ehitus</b>	Koostas: Meelis Suvi	Kuupäev: 13/08/20
	Staadium: <b>eelprojekt</b>		Leht/lehti 8/10

Elamu laienduse eelprojekt. Asukoht: Tehnika tn 20, Tamsalu linn, Tapa vald Lääne-Viru maakond.

Välisseinad võib alternatiivina soojustada Pur-vahuga vastavalt tootjapoolsele juhendile.

Siseseinad- puitkarkass 50x100 isoleeritud mineraalvillaga ja kaetud kipsplaatidega.

Välissein:  $U=0,18-0,195 \text{ W/m}^2\text{K}$ .

#### 4.2.5 Vahelaed

Lae kandjateks paigaldada puitprussid 50x200 S=400 , alla roovitus, aurutõke ja laudvooder või kipsplaat, peale põrandaplaad ja põrandakate.

Talade vahele paigaldada min. vill 200mm.

II korruse lagi puitprussidest 50x150 S=600 soojustata puistevillaga 400mm, alla aurutõke, roovitus, ja kipsplaat.

Vahelagi:  $U=0,090 \text{ W/m}^2\text{K}$ .

#### 4.2.6 Katused

Katusekandjad on puidust prussid 50x150 S=600.

Sariakte peale tuuletõkkeplaat, tuulutusroovitus 50x50 S=600, aluskate, aluskatte kinnitusliistud 25x50, puitroovitus ja katteks profiilplekk klassik.

Sarikate vahele mineraalivll soojustus 150mm, alla puitprussid 50x100 S=600, vahele soojustus 100mm, aurutõke, roovitus ja kipsplaat.

Katuslagi:  $U=0,15 \text{ W/m}^2\text{K}$ .

#### 4.2.7 Põrandad

Põrandate alustäiteks kasutada külmakerkeohutat mineraalset pinnast, millele tihendatud liivalus, EPS 100 250mm, kile ja r/betoon põrandaküttega, millele põrandakate.

Põrand:  $U=0,126 \text{ W/m}^2\text{K}$

#### 4.2.8 Avatäited

Aknad on kolmekordse klaaspaketiga selektiivklaasiga avatavad puit- või PVC raamidega aknad Uksed- välisüksed soojustatud puitüksed, siseüksed puidust tahvelüksed.

Akende  $U= 0,85 \text{ W/m}^2\text{K}$ , ustel  $U= 1,1 \text{ W/m}^2\text{K}$  .

### 5. ERIOSAD

#### 5.1 Veevarustus ja kanalisatsioon:

Väline veevarustus ja kanalisatsioon ol.olevad ja on ühendatud Tamsalu linna ühisveevärgi ja kanalisatsiooniga, antud projekt ei muuda.

Hoonesisene veetorustik on ette nähtud plasttorudest Ø25x3,5 ja Ø16x2,2; kõik varjatud torud paigaldada manteltorus. Põhitorud isoleerida kogu pikkuses 20 mm paksuse kivivill koorikisolatsiooniga. Külmaveetoru isoleerida aurutihedalt. Sanitaarseadmete ühendustorustikud on ette nähtud plastmass veetorudest Ø16x2,2, paigaldusega põrandas ja/või seintes. Torud asetada manteltorusse.

Sisemine kanalisatsioon ehitatakse plasttorudest dn32 – dn110, mis paigaldatakse põrandasse.

Sanitaarseadmetena kasutatakse hoones vastavaid nõuetekohase vesilukuga varustatud standardseid seadmeid.

#### 5.2 Elektripaigaldis:

Elektrivarustus ühendada elamu peajaotuskilga.

Sisemine kaabeldus süvistada seina sisse horisontaalselt ja vertikaalselt.

Pistikupesad paigaldada põrandast üldjuhul 0,25m kõrgusele ja valida soovituslikult turvariividega.

Niiskete ruumide valgustid ja lülitid peavad vastama IP44 kaitseastmele, muudes ruumides IP XX kaitsetase.

Elektrivarustus lahendatakse eraldi projektiga.

Projekti alaosa: SELETUSKIRI	Projekti osa: <b>Arhitektuur-ehitus</b>	Koostas: Meelis Suvi	Kuupäev: 13/08/20
	Staadium: <b>eelprojekt</b>		Leht/lehti 9/10

### 5.3 Küte ja ventilatsioon:

Hoone küte toimub õhk- vesi soojuspumbaga pörandaküttel ja radiaatoritega.

Kõik kütteseadmed paigaldada vastavalt tootjapoolsele juhendile.

Ventilatsiooniks paigaldada äratõmbe ventilatsioon ja fresh klapid seintesse.

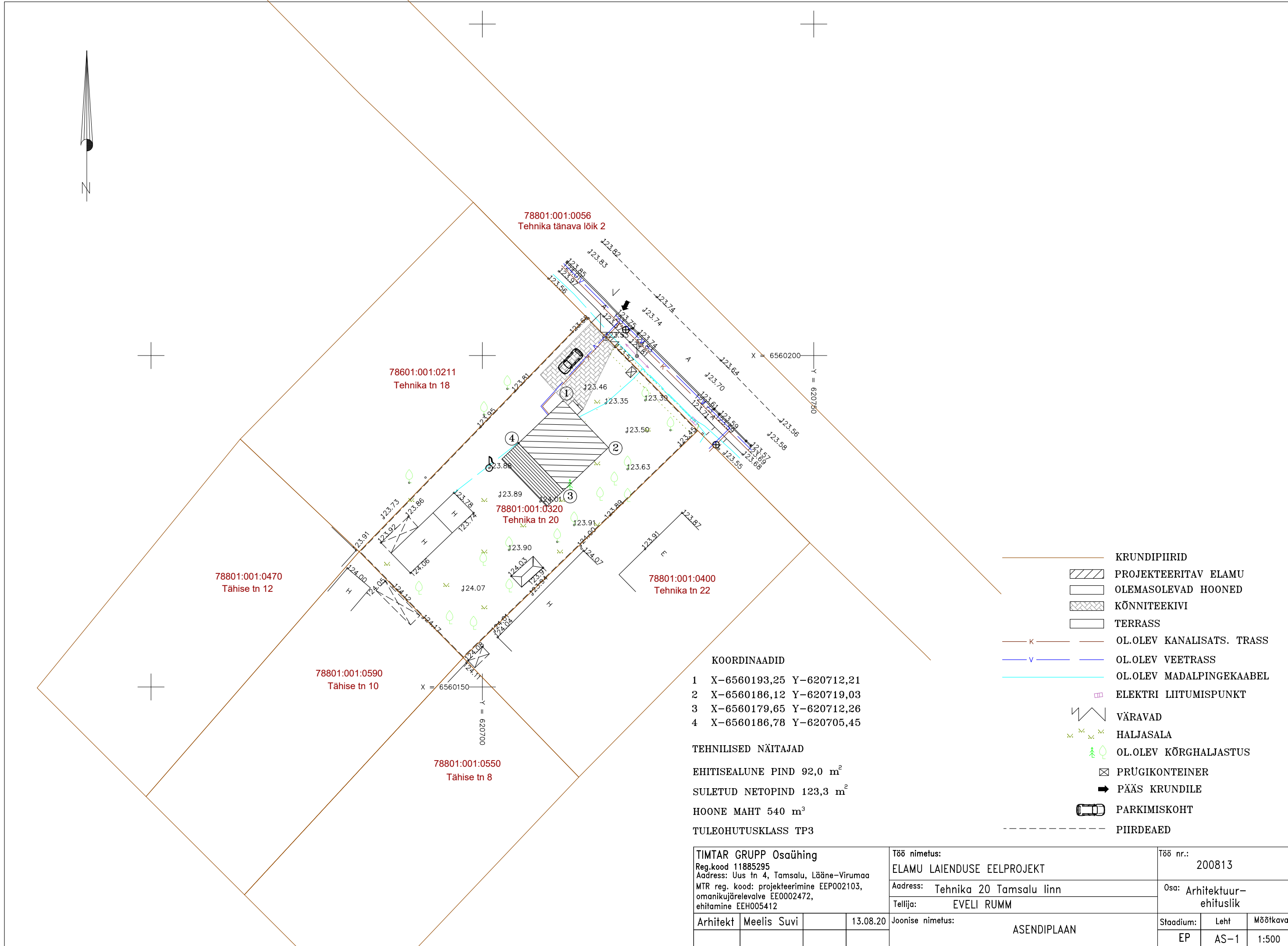
Igal eluruumil on vähemalt üks avatav aken.

Kööki paigaldada elektriline äratõmbeventilaator.

Meelis Suvi

Projekti alaosa: <b>SELETUSKIRI</b>	Projekti osa: <b>Arhitektuur- ehitus</b>	Koostas: Meelis Suvi	Kuupäev: 13/08/20
	Staadium: <b>eelprojekt</b>		Leht/lehti 10/10





78601:001:0211  
Tehnika tn 18

78801:001:0056  
Tehnika tänava lõik 2

78801:001:0470  
Tähise tn 12

78801:001:0590  
Tähise tn 10

78801:001:0550  
Tähise tn 8

78801:001:0320  
Tehnika tn 20

78801:001:0400  
Tehnika tn 22

**KOORDINAADID**

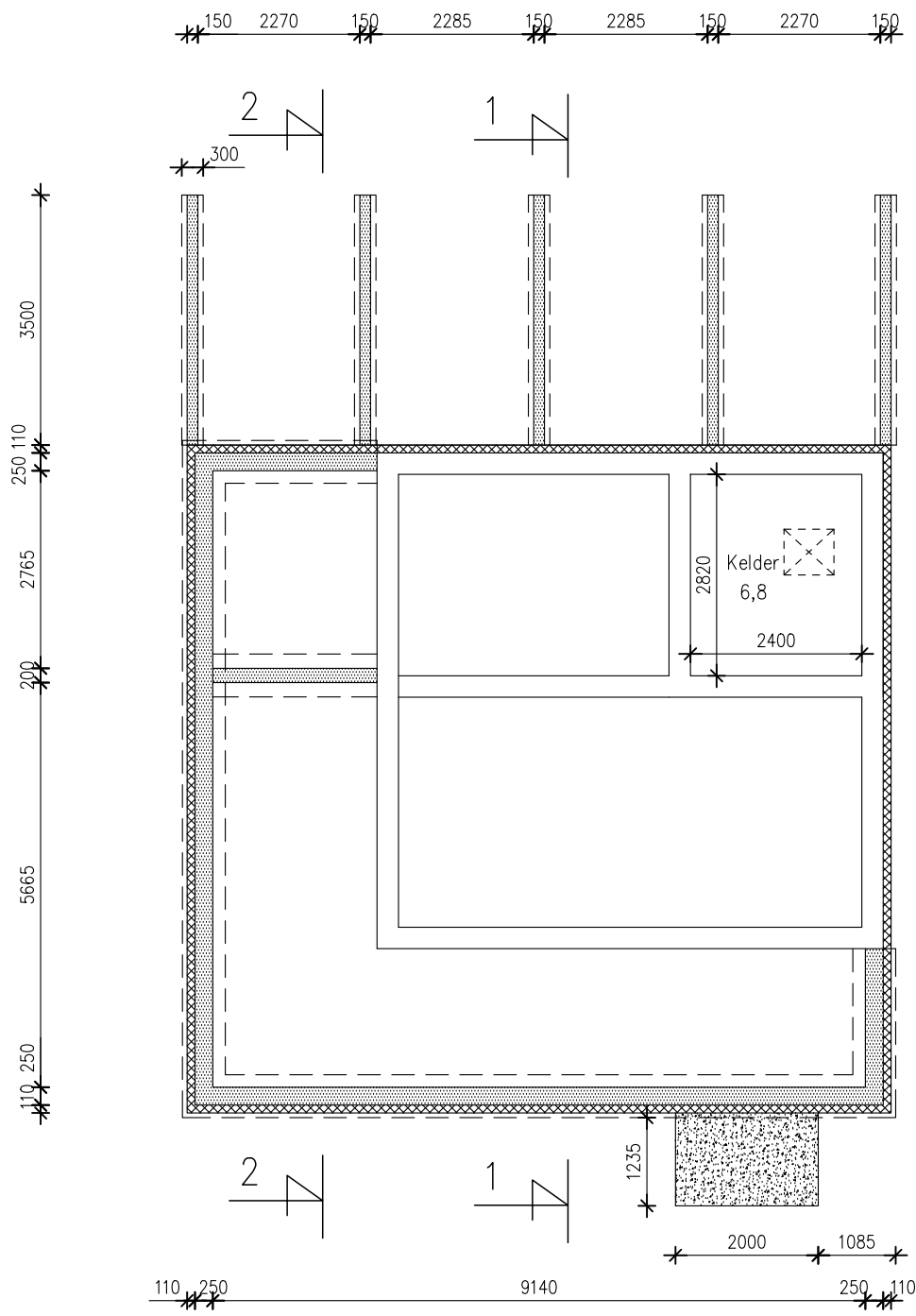
- 1 X-6560193,25 Y-620712,21
- 2 X-6560186,12 Y-620719,03
- 3 X-6560179,65 Y-620712,26
- 4 X-6560186,78 Y-620705,45

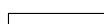



**TEHNILISED NÄITAJAD**

- EHITISEALUNE PIND 92,0 m<sup>2</sup>
- SULETUD NETOPIND 123,3 m<sup>2</sup>
- HOONE MAHT 540 m<sup>3</sup>
- TULEOHUTUSKLASS TP3

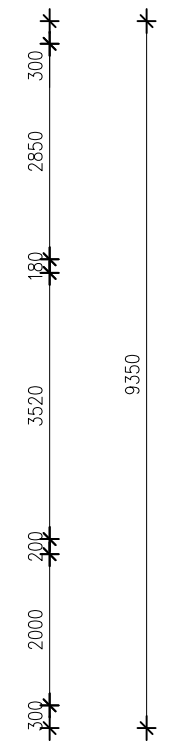
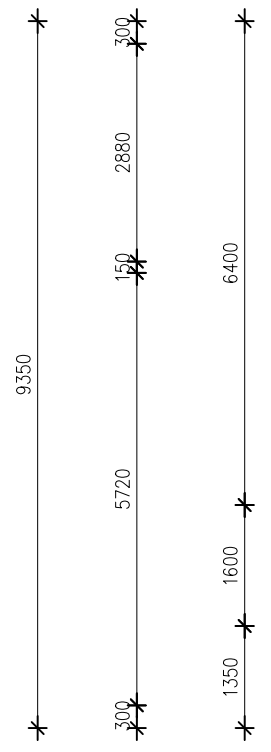
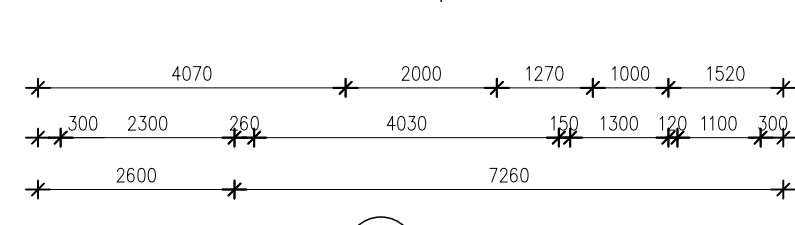
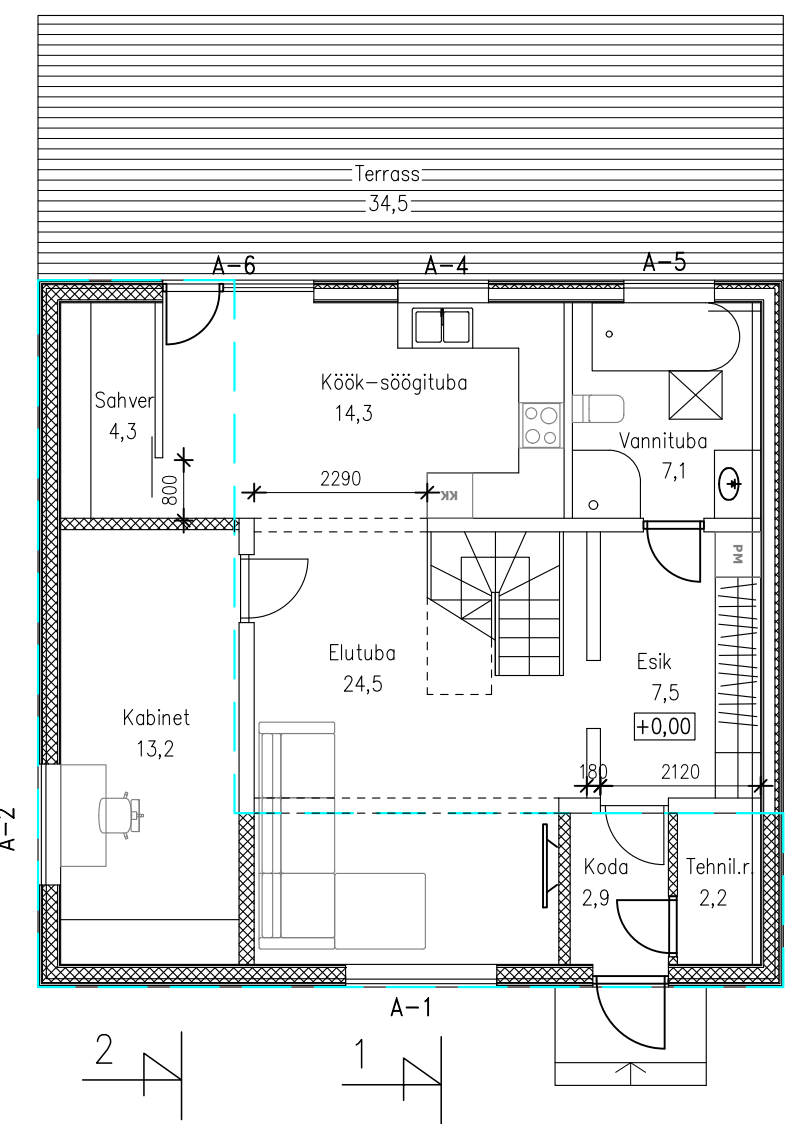
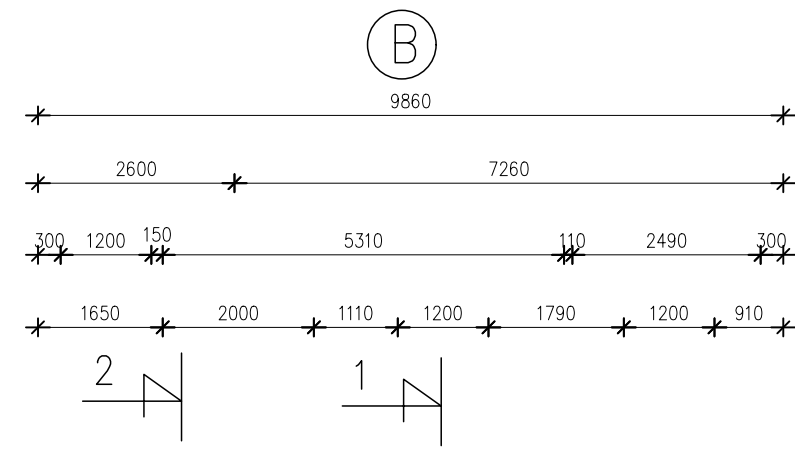
- KRUNDIPIIRID
- PROJEKTEERITAV ELAMU
- OLEMASOLEVAD HOONED
- KÖNNITEEKIVI
- TERRASS
- OL.OLEV KANALISATS. TRASS
- OL.OLEV VEETRASS
- OL.OLEV MADALPINGEKAABEL
- ELEKTRI LIITUMISPUNKT
- VÄRAVAD
- HALJASALA
- OL.OLEV KÕRGHALJASTUS
- PRÜGIKONTEINER
- PÄÄS KRUNDILE
- PARKIMISKOHT
- - - PIIRDEAED

TIMITAR GRUPP Osaühing Reg.kood 11885295 Address: Uus tn 4, Tamsalu, Lääne-Virumaa			Töö nimetus: ELAMU LAIENDUSE EELPROJEKT			Töö nr.: 200813		
MTR reg. kood: projekteerimine EE002103, omanikujärelevalve EE0002472, ehitamine EEH005412			Address: Tehnika 20 Tamsalu linn			Osa: Arhitektuur- ehituslik		
Arhitekt Meelis Suvi			13.08.20			Joonise nimetus: ASENDIPLAAN		
						Stadium: EP		
						Leht AS-1		
						Mõõtkava 1:500		



-  OL.OLEV VUNDAMENT
-  FIBO 5 PLOKK
-  BETON
-  SOOJUSTUS

<b>TIMTAR GRUPP Osäühing</b> Reg.kood 11885295 Address: Uus tn 4, Tamsalu, Lääne-Virumaa MTR reg. kood: projekteerimine EEP002103, omanikujärelevalve EE0002472, ehitamine EEH005412			Töö nimetus: <b>ELAMU LAIENDUSE EELPROJEKT</b>			Töö nr.: 200813			
			Address: <b>Tehnika 20 Tamsalu linn</b>			Osa: <b>Arhitektuur-ehituslik</b>			
			Tellija: <b>EVELI RUMM</b>						
Arhitekt	Meelis Suvi		13.08.20	Joonise nimetus: <b>KELDER, VUNDAMENT</b>			Stadium:	Leht	Mõõtkava
							EP	A-1	1:100



- OL.OLEVAD SEINAD
- UUS SEIN/ISOLEERITUD KARKASS
- LAIENDATAV ELAMUOSA

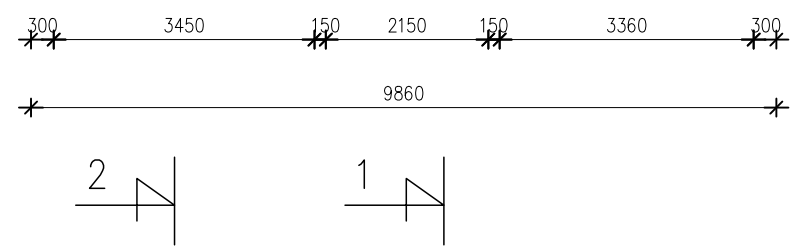
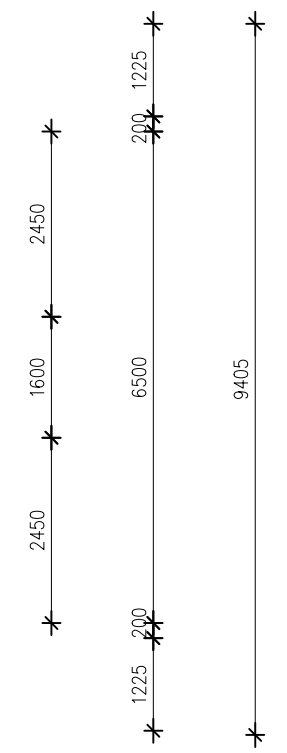
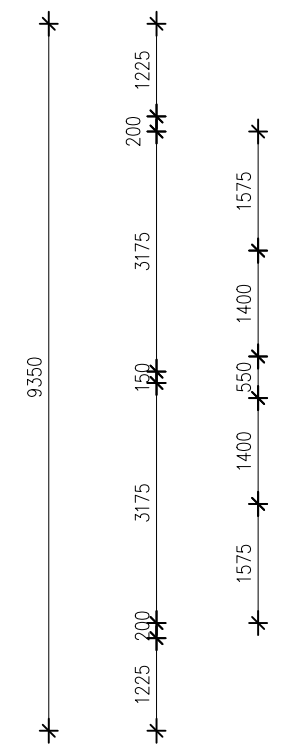
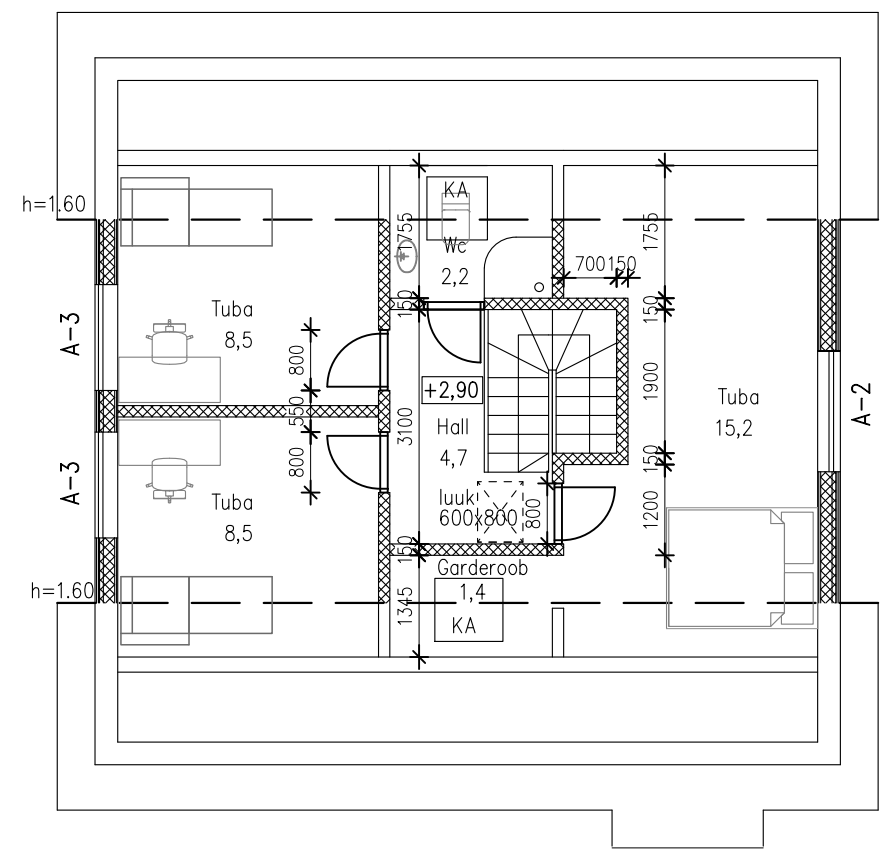
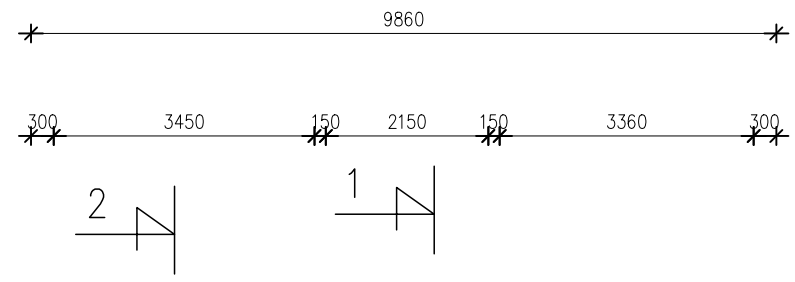
(A)

<b>TIMTAR GRUPP</b> Osühing Reg.kood 11885295 Address: Uus tn 4, Tamsalu, Lääne-Virumaa MTR reg. kood: projekteerimine EE002103, omanikujärelevalve EE0002472, ehitamine EEH005412			
Arhitekt	Meelis Suvi		13.08.20

<b>Töö nimetus:</b> ELAMU LAIENDUSE EELPROJEKT		<b>Töö nr.:</b> 200813
<b>Address:</b> Tehnika 20 Tamsalu linn		<b>Osa:</b> Arhitektuur-ehituslik
<b>Tellija:</b> EVELI RUMM		<b>Staadium:</b> Leht
<b>Joonise nimetus:</b> I KORRUS		<b>Mõõtkava:</b> 1:100
		<b>EP</b>

<b>Töö nr.:</b> 200813		
<b>Osa:</b> Arhitektuur-ehituslik		
<b>Staadium:</b> Leht	<b>Leht:</b> A-2	<b>Mõõtkava:</b> 1:100
<b>EP</b>		

(B)



(A)

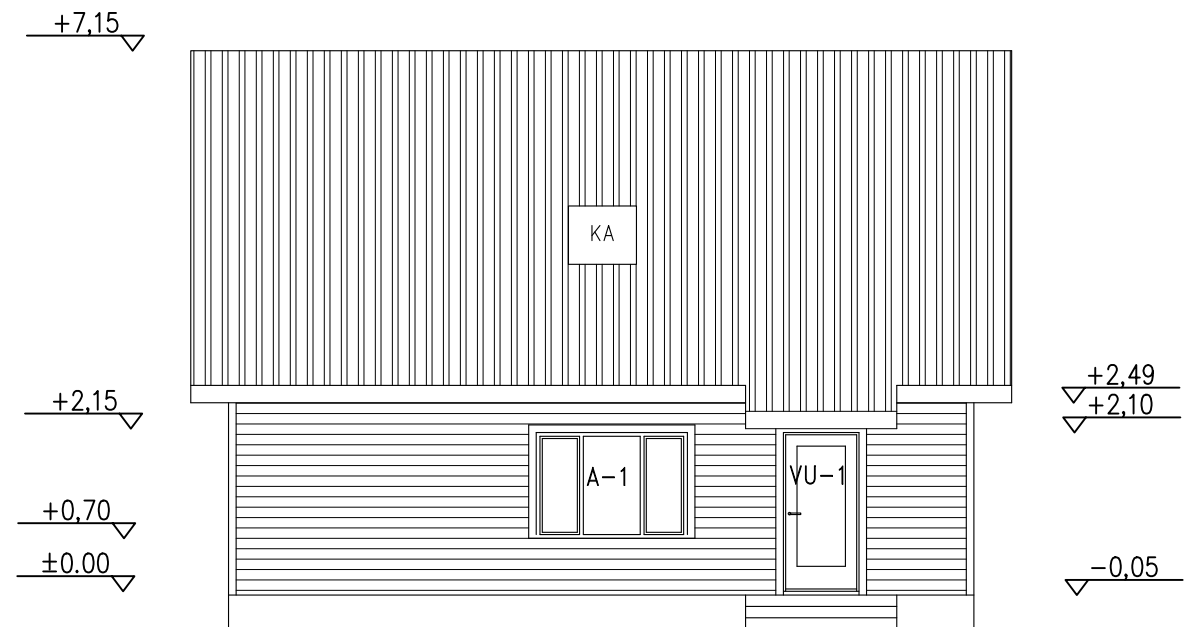
UUS SEIN/ISOLEERITUD KARKASS

(D)

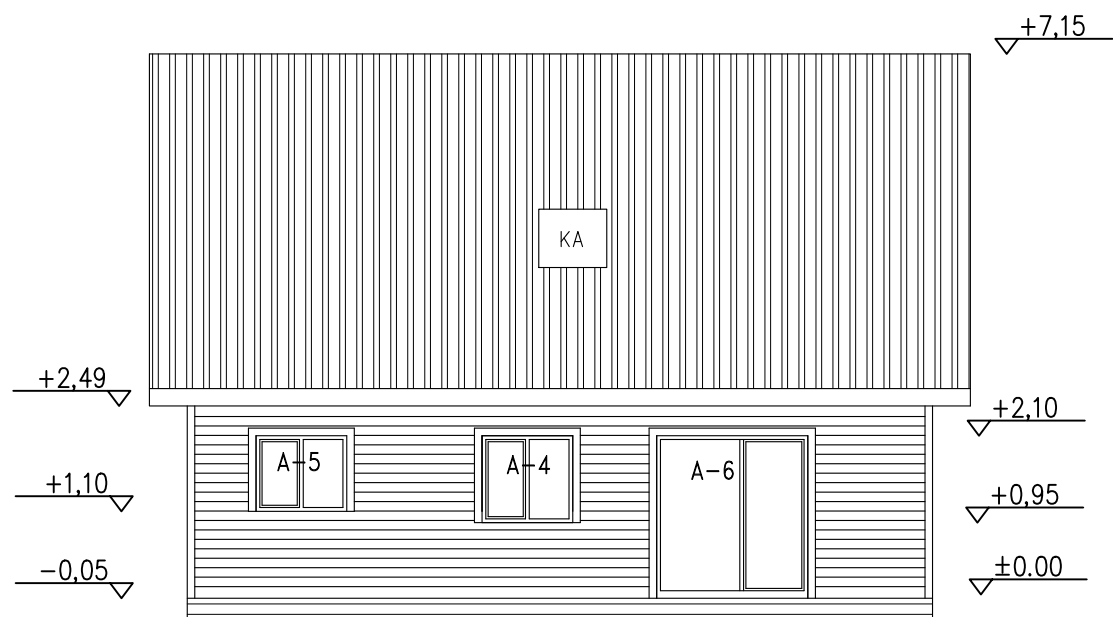
(C)

<b>TIMTAR GRUPP Osühing</b> Reg.kood 11885295 Address: Uus tn 4, Tamsalu, Lääne-Virumaa MTR reg. kood: projekteerimine EEPO02103, omanikujärelevalve EE0002472, ehitamine EEH005412			<b>Töö nimetus:</b> ELAMU LAIENDUSE EELPROJEKT <b>Address:</b> Tehnika 20 Tamsalu linn <b>Tellija:</b> EVELI RUMM			<b>Töö nr.:</b> 200813 <b>Osa:</b> Arhitektuur-ehituslik			
Arhitekt	Meelis Suvi		13.08.20	<b>Joonise nimetus:</b> II KORRUS			<b>Staadium:</b> EP	<b>Leht:</b> A-3	<b>Mõõtkava:</b> 1:100

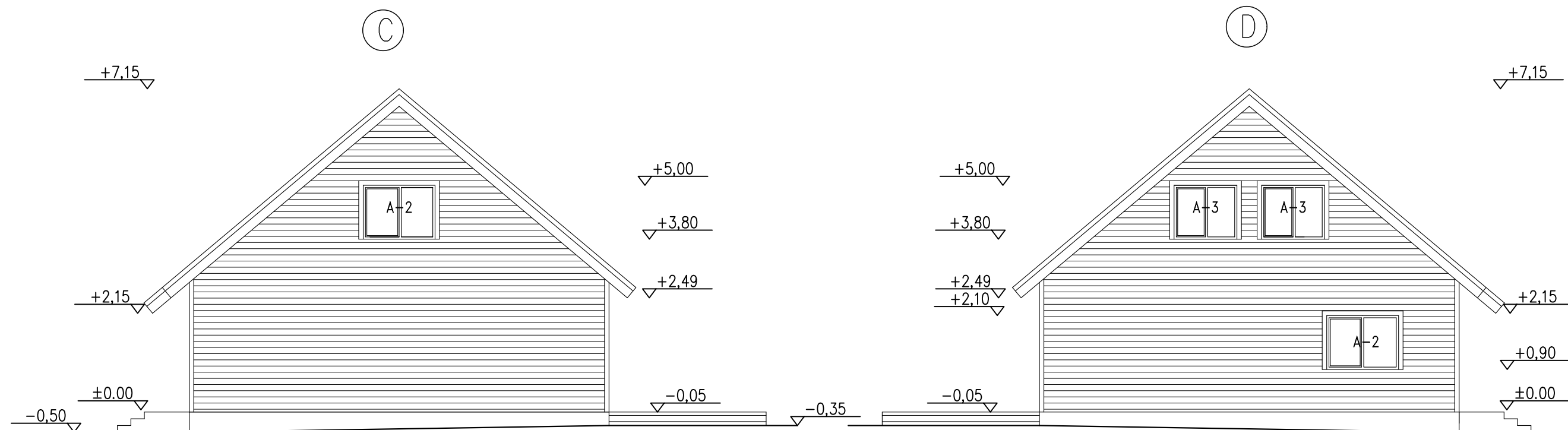
Ⓐ



Ⓑ



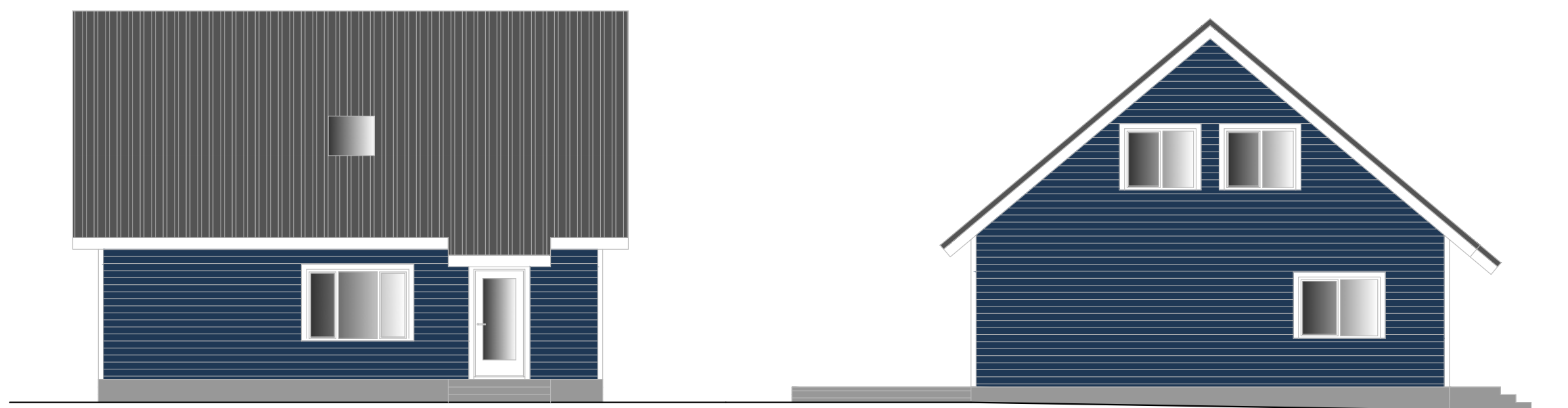
<b>TIMTAR GRUPP Osaühing</b> Reg.kood 11885295 Address: Uus tn 4, Tamsalu, Lääne-Virumaa MTR reg. kood: projekteerimine EE002103, omanikujärelevalve EE0002472, ehitamine EEH005412			Töö nimetus: <b>ELAMU LAIENDUSE EELPROJEKT</b>			Töö nr.: 200813			
			Address: Tehnika 20 Tamsalu linn			Osa: Arhitektuur- ehituslik			
			Tellija: EVELI RUMM						
Arhitekt	Meelis Suvi		13.08.20	Joonise nimetus: VAADE A,B			Staadium:	Leht	Mõõtkava
							EP	A-4	1:100



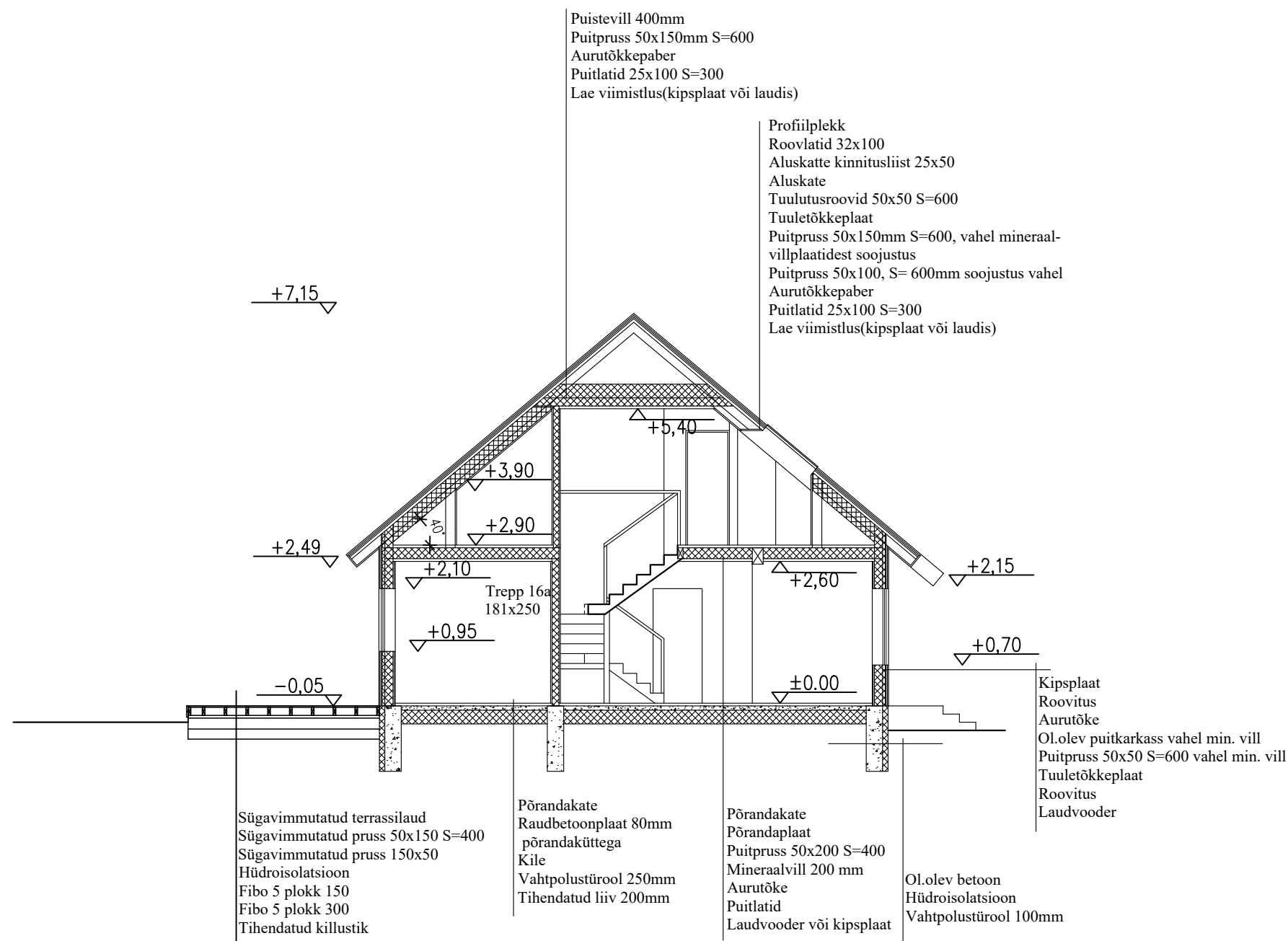
<b>TIMTAR GRUPP Osaühing</b> Reg.kood 11885295 Aadress: Uus tn 4, Tamsalu, Lääne-Virumaa MTR reg. kood: projekteerimine EEP002103, omanikujärelevalve EE0002472, ehitamine EEH005412			<b>Töö nimetus:</b> ELAMU LAIENDUSE EELPROJEKT Aadress: Tehnika 20 Tamsalu linn Tellija: EVELI RUMM			<b>Töö nr.:</b> 200813 Osa: Arhitektuur- ehituslik			
Arhitekt	Meelis Suvi		13.08.20	<b>Joonise nimetus:</b> VAADE C,D			Staadium:	Leht	Mõõtkava
							EP	A-5	1:100

A

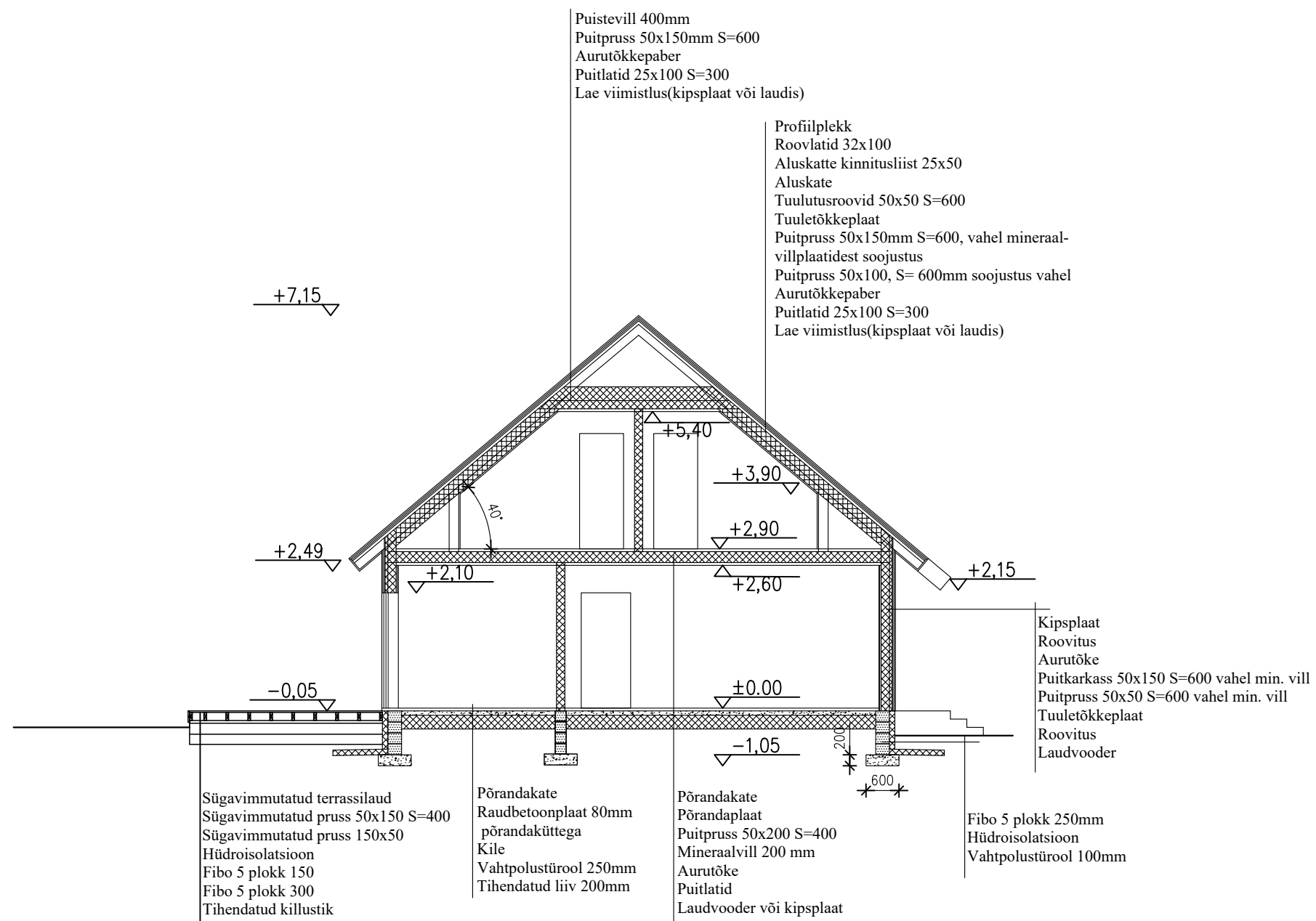
D



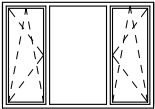
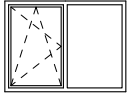
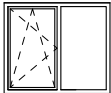
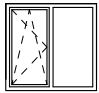

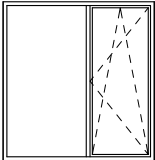
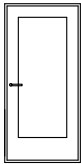
<b>TIMTAR GRUPP Osaühing</b> Reg.kood 11885295 Address: Uus tn 4, Tamsalu, Lääne-Virumaa MTR reg. kood: projekteerimine EE002103, omanikujärelevalve EE0002472, ehitamine EEH005412			<b>Töö nimetus:</b> ELAMU LAIENDUSE EELPROJEKT Address: Tehnika 20 Tamsalu linn Tellija: EVELI RUMM			<b>Töö nr.:</b> 200813 Osa: Arhitektuur- ehituslik		
Arhitekt	Meelis Suvi	13.08.20	<b>Joonise nimetus:</b> VÄRVILISED VAATED A,D			Staadium:	Leht	Mõõtkava
						EP	A-6	1:100



<b>TIMTAR GRUPP</b> Osühing Reg.kood 11885295 Address: Uus tn 4, Tamsalu, Lääne-Virumaa MTR reg. kood: projekteerimine EE002103, omanikujärelevalve EE0002472, ehitamine EEH005412			<b>Töö nimetus:</b> ELAMU LAIENDUSE EELPROJEKT <b>Address:</b> Tehnika 20 Tamsalu linn <b>Tellijä:</b> EVELI RUMM			<b>Töö nr.:</b> 200813		
<b>Arhitekt</b> Meelis Suvi			13.08.20			<b>Joonise nimetus:</b> LÕIGE 1-1		
<b>Staadium:</b> EP			<b>Leht</b> A-7			<b>Mõõtkava</b> 1:100		

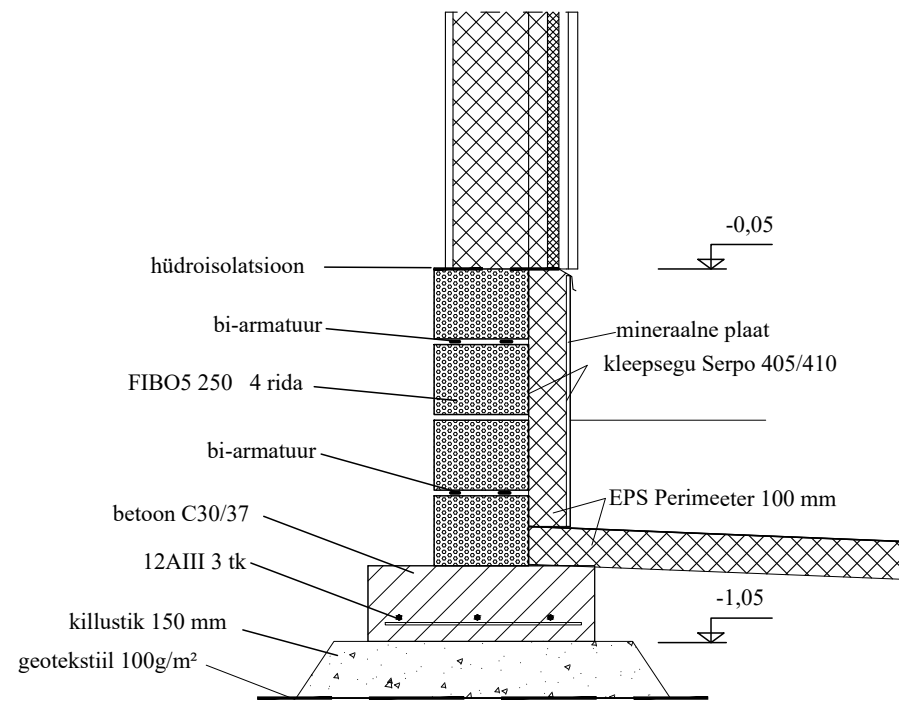


<b>TIMTAR GRUPP Osühing</b> Reg.kood 11885295 Aadress: Uus tn 4, Tamsalu, Lääne-Virumaa MTR reg. kood: projekteerimine EEP002103, omanikujärelevalve EE0002472, ehitamine EEH005412			<b>Töö nimetus:</b> ELAMU LAIENDUSE EELPROJEKT <b>Aadress:</b> Tehnika 20 Tamsalu linn <b>Tellijä:</b> EVELI RUMM			<b>Töö nr.:</b> 200813 <b>Osa:</b> Arhitektuur-ehituslik			
Arhitekt	Meelis Suvi		13.08.20	<b>Joonise nimetus:</b> LÕIGE 2-2			<b>Stadium:</b> EP	<b>Leht:</b> A-8	<b>Mõõtkava:</b> 1:100

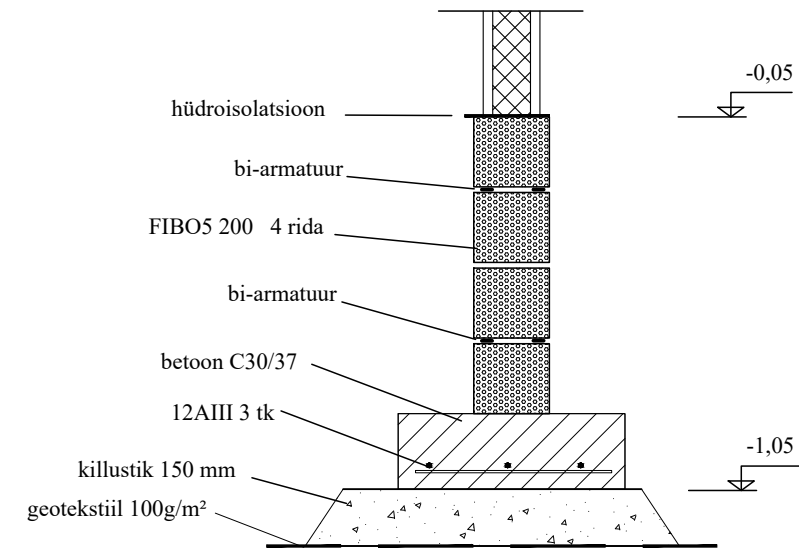
TÄHIS	ESKIIS	LAIUS	KÕRGUS	HULK KOKKU	MÄRKUSED
A-1		2000	1400	1	3X KLAASPAKETT PUITRAAMIDEGA AVATAV
A-2		1600	1200	2	3X KLAASPAKETT PUITRAAMIDEGA AVATAV
A-3		1400	1200	2	3X KLAASPAKETT PUITRAAMIDEGA AVATAV
A-4		1200	1150	1	3X KLAASPAKETT PUITRAAMIDEGA AVATAV
A-5		1200	1000	1	3X KLAASPAKETT PUITRAAMIDEGA AVATAV
A-6		2000	2100	1	3X KLAASPAKETT PUITRAAMIDEGA AVATAV
KA		900	1200	2	3X KLAASPAKETT PUITRAAMIDEGA KATUSEAKEN
VU-1		1000	2100	1	SOOJUSTATUD PUITUKS 3X KLAASPAKETT parem

<b>TIMTAR GRUPP Osühing</b> Reg.kood 11885295 Address: Uus tn 4, Tamsalu, Lääne-Virumaa MTR reg. kood: projekteerimine EEP002103, omanikujärelevalve EE0002472, ehitamine EEH005412			Töö nimetus: <b>ELAMU LAIENDUSE EELPROJEKT</b>			Töö nr.: 200813			
			Address: Tehnika 20 Tamsalu linn			Osa: Arhitektuur- ehituslik			
			Tellija: EVELI RUMM						
Arhitekt	Meelis Suvi		13.08.20	Joonise nimetus: <b>AVATÄITED</b>			Stadium:	Leht	Mõõtkava
							EP	A-9	1:100

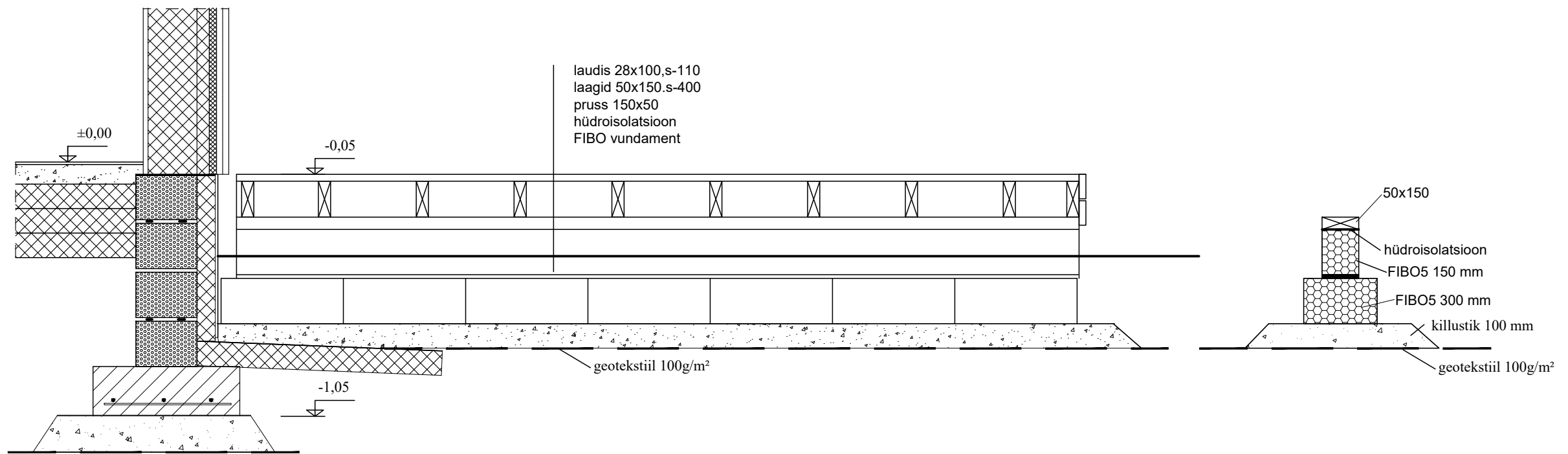
## VÄLISSEINA VUNDAMENT



## SISESEINA VUNDAMENT



## TERRRASSI VUNDAMENT



<b>TIMTAR GRUPP Osühing</b> Reg.kood 11885205 Address: Uus Inglise Kooli tänav 1, Tamsalu, Lääne-Virumaa MTR reg. kood: projekteerimine EEP002103, omanikujärelevalve EE0002472, ehitamine EEH005412			Töö nimetus: ELAMU LAIENDUSE EELPROJEKT sügavimmutatud Address: Tehnika 20 Tamsalu linn			Töö nr.: 200813		
Arhitekt Meelis Suvi 13.08.20			Tellija: EVELI RUMM			Osa: Arhitektuur-ehituslik		
			Joonise nimetus: VUNDAMENTIDE LÕIKED			Stadium: Leht Mõõtkava		
						EP A-10 1:20		

# Projekteerimistingimused nr 2011802/05503

Kuupäev 23.07.2020

## Projekteerimistingimuste andja

Tapa Vallavalitsus 75033477  
PIKK 15 45106 TAPA LÄÄNE-VIRUMAA  
Telefon 322 9650 , e-post  
VALLAVALITSUS@TAPA.EE  
MATI TAMM EHITUSSPETSIALIST

## Seotud dokumendi andmed

Liik	Projekteerimistingimuste taotlus
Number	2011002/08156
Kuupäev	13.07.2020

## Projekteerimistingimuste sisu ja põhjendused

## PROJEKTEERIMISTINGIMUSED

Tamsalu linnas Tehnika tn 20 kinnistule ühepereelamu üle 33% laiendamise ehitusprojekti koostamiseks

### 1. Üldandmed

- 1.1. Krundi aadress: Tehnika 20, Tamsalu linn, Tapa vald;
- 1.2. Maakasutuse sihtotstarve: elamumaa 100%;
- 1.3. Krundi pindala: 1142 m<sup>2</sup>;
- 1.4. Kavandatav ehitustegevus: üksikelamu laiendamine üle 33%.
- 1.5. Ehitis: Üksikelamu ehitisregistri kood 108016044, ehitisealune pind 58 m<sup>2</sup>.

2. Lähtematerjal: 13.07.2020 projekteerimistingimuste taotlus nr 2011002/08156;

### 3. Arhitektuursed ja ehituslikud tingimused:

- 3.1. Hoone asukoht krundil: Olemasolev (ehitisealune pind kuni 130 m<sup>2</sup>).
- 3.2. Arhitektuur: kaasaegne
- 3.3. Korruste arv: 2.
- 3.4. Lubatud suurim kõrgus: kuni 8,0 m.
- 3.5. Katuse tüüp ja kalle: Lahendada hoonestusala silmas pidades.
- 3.6. Katusekate: plekk, kivi jmt. Vältida matkivaid materjale.
- 3.7. Välisviimistlus: kasutada ajas kestvaid kvaliteetmaterjale, näiteks puit, kivi, krohv vms. Soovitame vältida matkivaid materjale.
- 3.8. Vertikaalplaneerimine: lahendada asendiplaanil. Näidata katendid. Sademevesi lahendada oma krundil;
- 3.9. Piirded: vajadusel lahendada kaasaegselt, sobilikuna piirkonna miljööse.
- 3.10. Haljastus: anda põhimõtteline kujunduslik-funktsionaalne lahendus;
- 3.11. Parkimine, juurdepääsud ja jäätmekäitlus: lahendada normikohaselt (EVS 843:2016, Tapa valla jäätmehoolduseeskiri) oma krundil.
- 3.12. Hoone number: näha ette teepoolsel seinal või krundi piirde küljes nähtaval kohal (näidata joonistel);
- 3.13. Välisvalgustus: lahendada sissepääsudel ja numbrimärgil.

### 4. Nõuded ehitusprojekti koostamiseks:

- 4.1. Ehitusprojekt koostada vastavalt Eestis kehtivatele projekteerimisnormidele, majandus- ja taristuministri 17. juuli 2015. a määrusele nr 97 „Nõuded ehitusprojektile“, energiatõhususe miinimumnõuetele, müranormidele ning heale projekteerimistavale. Ehitusprojekti koosseisus tuleb esitada energiamärgis.
- 4.2. Ehitusprojekti (selle osad) peab koostama või kontrollima projekteerimises pädev vastutav spetsialist. Soovitame tellida projekt arhitektilt;
- 4.3. Ehitusprojekti digitaalsel vormistamisel järgida juhendmaterjali "Ehitusprojekti dokumentide digitaalse vormistamise nõuded ehitusloa elektroonilisel taotlemisel", mis on kättesaadav Majandus- ja Kommunikatsiooniministeeriumi kodulehel:  
[https://www.mkm.ee/sites/default/files/juhend\\_ehitusprojekti\\_digivormistamine\\_ehitusloa\\_taotlemisel\\_10.02.2015.pdf](https://www.mkm.ee/sites/default/files/juhend_ehitusprojekti_digivormistamine_ehitusloa_taotlemisel_10.02.2015.pdf)
- 4.4. Ehitusprojekti alusplaanina kasutada geodeetilist alusplaani mõõtkavas M1:500 või 1:1000. .
- 4.5. Põhijoonised koostada mõõtkavas 1:100, erandkorras 1:50 või 1:200;
- 4.6. Ehitusprojektile lisada koopia projekteerimistingimustest.

### 6. Kooskõlastused ja kaasamine:

- 6.1. Ehitusprojektile peab heakskiidu andma Päästeameti Ida päästekeskus (inseneritehniline büroo), Tapa vallavalitsuse haldusosakond kaasab Päästeameti läbi ehitisregistri projekti menetlusse pärast seda, kui projekt on heaks kiidetud.

### 7. Ehitusprojekti esitamine:

Ehitusprojekt esitada digitaalselt koos ehitusloa taotluse, ehitiste oluliste tehniliste andmete, ehitise koordinaatide ja riigilõivu maksekorralduse väljavõttega läbi ehitisregistri keskkonna (ehr.ee) Tapa Vallavalitsusele ehitusloa taotlemiseks.

## Märkus

Projekteerimistingimused väljastatud Tapa Vallavalitsuse 22.07.2020. a korralduse nr 428 alusel.

## Ehitise andmed

Ehitisregistri kood	<b>108016044</b>
Ehitise nimetus	<b>elamu</b>
Ehitise liik	<b>hoone</b>
Ehitustegevus	<b>Ehitise laiendamiseks üle 33% selle esialgu kavandatud mahust</b>

## Ehitise asukoht

### Ehitise koha-aadress

Lääne-Viru maakond, Tapa vald, Tamsalu linn, Tehnika tn 20

Katastritunnus	Katastriüksuse koha-aadress
78801:001:0320	Lääne-Viru maakond, Tapa vald, Tamsalu linn, Tehnika tn 20

## Esitatavad dokumendid

Dokumendi nimetus	Faili nimi	Liik	Number	Kuupäev	Väljaandja	Märkus
	Projekteerimistingimuste_taotlus_Nr_2011002/08_156_Koondvaade.pdf			23.07.2020		
Elamu laienduse eelprojekt	Elamu_laienduse_eskiis_Tehnika_20.pdf	Ehitise eskiis		13.07.2020	Timtar Grupp OÜ	
korraldus	Projekteerimistingimuste_valjastamine_Tehnika_20.pdf	Muu lisa		22.07.2020	Tapa Vallavalitsus	
korralduse lisa	Lisa_Projekteerimistingimused.pdf	Muu lisa		22.07.2020	Tapa Vallavalitsus	