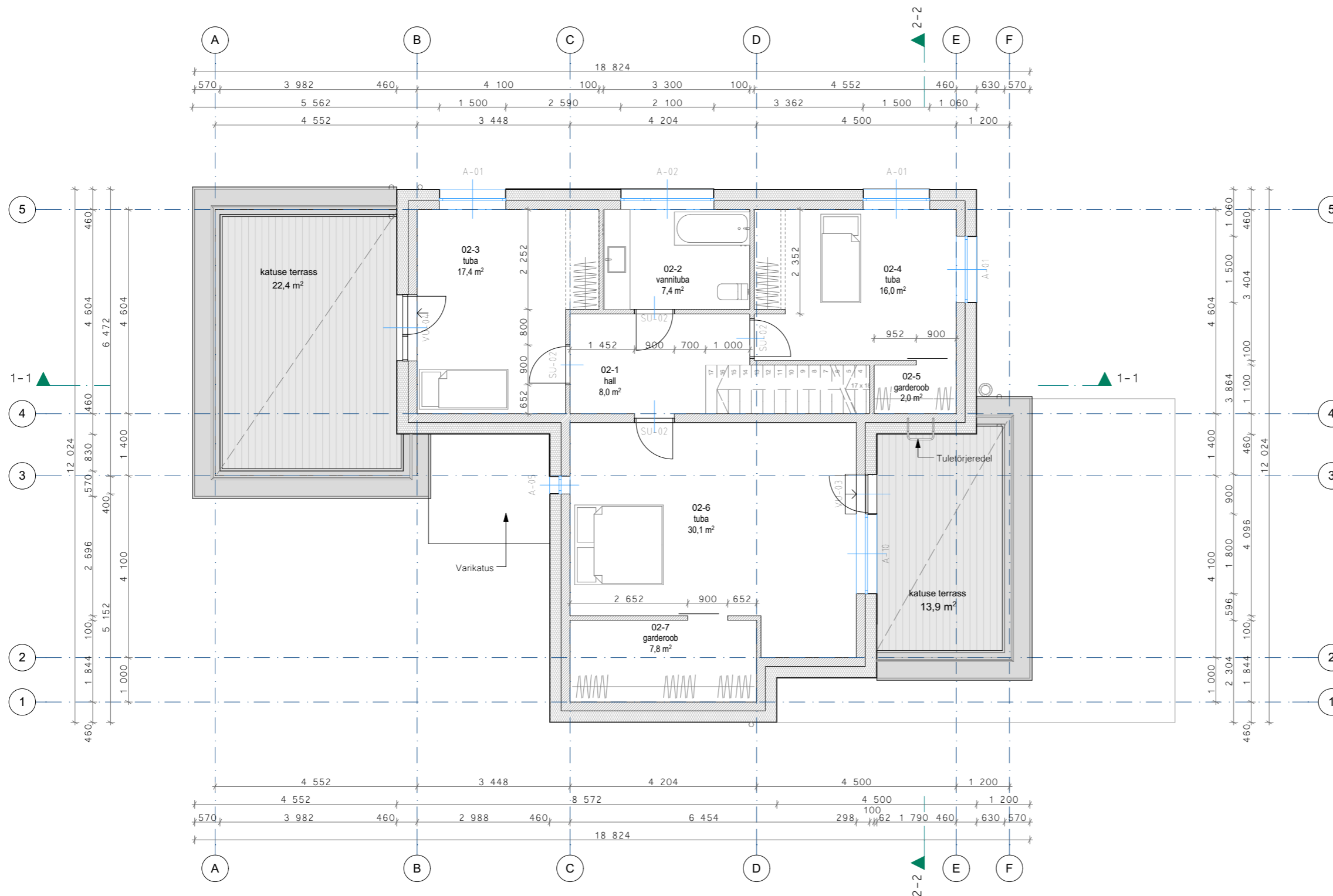


PINDADE EKSPLIKATSIOON



Ruumi nr	Ruumi nimetus	Pindala
02-1	hall	8,0
02-2	vannituba	7,4
02-3	tuba	17,4
02-4	tuba	16,0
02-5	garderoob	2,0
02-6	tuba	30,1
02-7	garderoob	7,8
		<b>88,7 m<sup>2</sup></b>

ÜLDISED MÄRKUSED:

- Arhitektuur-ehitusliku projekteerimistöde aluseks on võetud Tellija poolne lähteülesanne
- Ehitustööd peavad toimuma arhitektuur-ehitusliku põhi- või tööprojekti järgi ning arhitektuur-ehitusliku osa projekti vaadata ehitamisel koos EK-osa (ehituskonstruktiivse osa) ning eriosade projektidega - VV-osa (välistehnovõrkude osa), VP-osa (vertikaalplaneerimise osa), VK-osa (veevarustuse ja kanalisatsiooni osa), KV-osa (küttesüsteemide ja ventilatsiooni osa), EL-osa (elektrotehniline osa), EN-osa (nõrkvoolu ja automaatika osa), ja siseviimistlustabeliga / -plaaniga ja / või sisekujundusprojektiga.
- Kavandatava hoone esimese korruse tasapind ±0,000, välistreppide / välisterrasside astmete arvud, astmete kõrgused, välispanduste ja välisplatvormide kalded ja horisontaaltasapinnad, täpsustatakse vajadusel krundi vertikaalplaneerimise ja heakorrasustööde käigus.
- Betoon-, kivi-, krohvi- ja puitpindade värvitoonid on võetud NCS-i RAL-värvikataloogist. ning teras- ja terasplekkpindade värvitoonid on võetud RAUTARUUUKKI RALCOLOR värvikataloogist ja RAL-värvikataloogist.