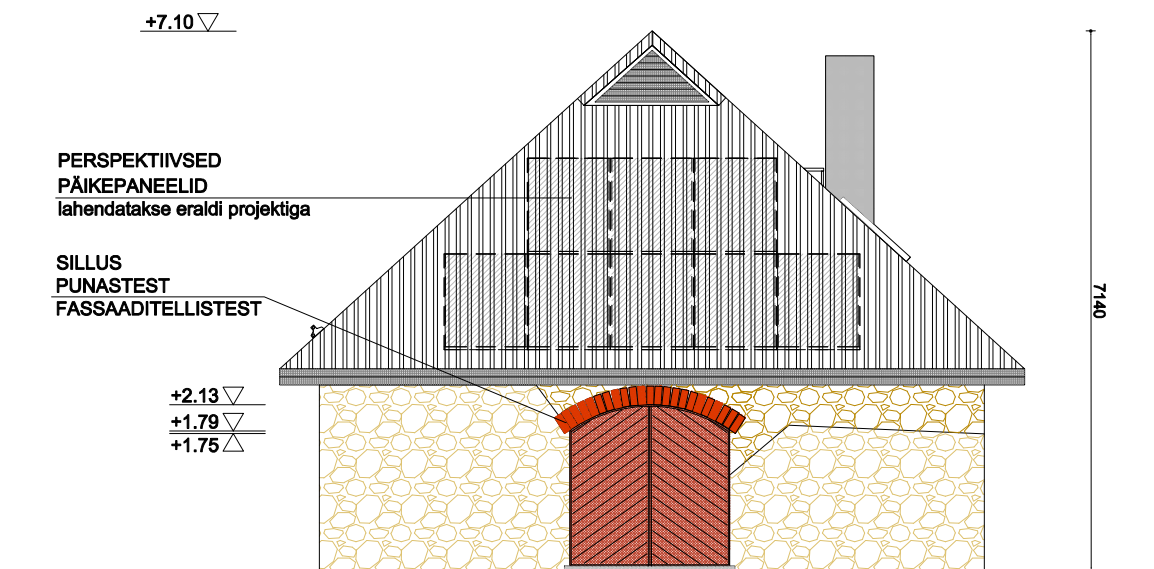
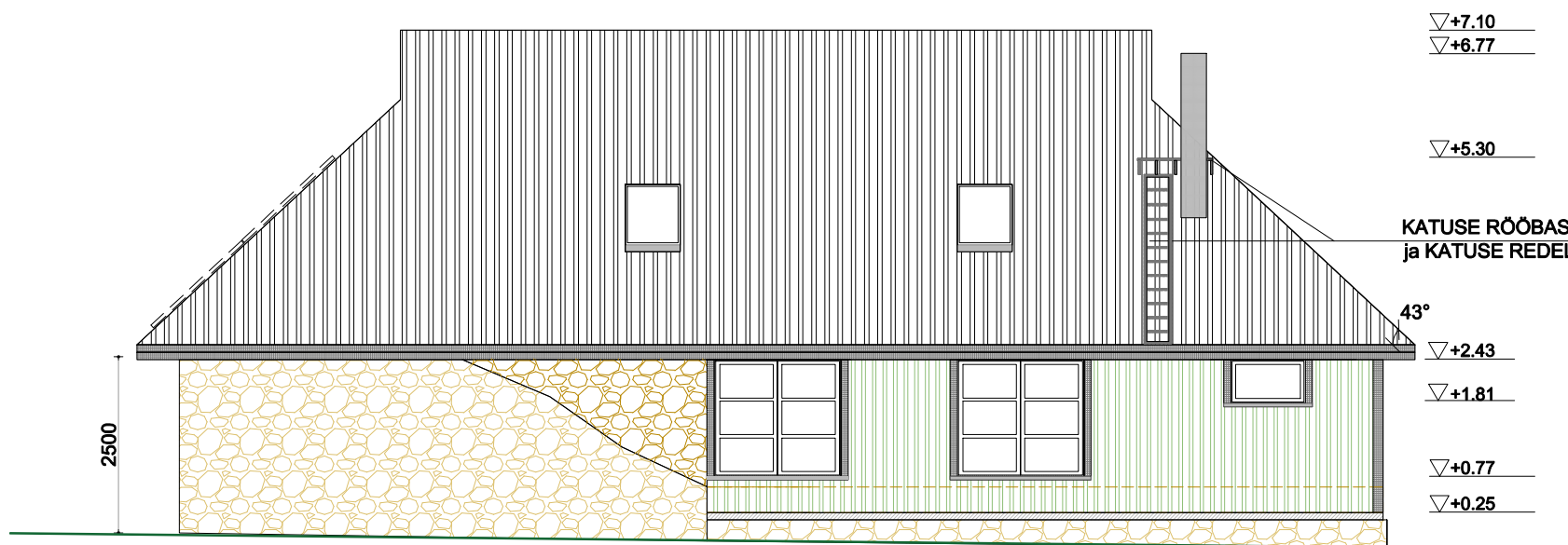


VAADE ÕUE POOLT LÄÄNEST



VAADE SISSESÕIDUTE POOLT LÕUNAST



VAADE IDAST



VAADE PÕHJAST

VÄLISVIIMISTLUSE TINGMÄRGID

- LAMMUTATAV MAAKIVIOSA
- OLEMASOLEV MAAKIVIOSA
- TAASTATAV MAAKIVIOSA
- PUITLAUDIS POOLA LAUDIS TÕÜPI, aluslaud 22x140mm, kattelaud 22x100mm, peensaetud toon Tikkurila- Vivacolori Puumaja värvid, roheline 591X, õlivärv.
- PUITLIISTUD- postid varikatuse all, maja nurgaliist 140mm, akna piirdeliist 100mm, sarikaotsad, räästalaudis, toon tumedam hall 572X
- VÄLISUKSED toon keskmine murtud punane 535X
- KROHVITUD KÜTTEKORSTEN toon Tikkurila Facade tumedam hall 4990
- KATUS TERASKATUS trapetsprofiil T20, toon tumehall RR 23

MÄRKUSED

1. VIHMASÜSTEEM d=120mm, toon tume RR23.
2. MAAKIVIDE LADUMISEL KASUTADA HALLIKS TOONITUD LUBIMÕRTI JA VUUK PEAKS OLEMA NÕGUS, VÄLTIDA SÄRAVVALGEID RULLVUUKKE.
3. ABIHOONE VÄRVITOOINI KONTROLLIDA EELNEVALT PROOVIVÄRVIMISEGA.

Objekti asukoht talu, Lemmaru küla, Lääne- Harju vald, Harjumaa	Projekti nimi talu abihoone ja autode varikatuse ehitamine	Telliad:		
Joonise nimetus: Abihoone vaated		Töö nr. 2601	EP	M 1:100
Arhitekt		04.2026 A-5		