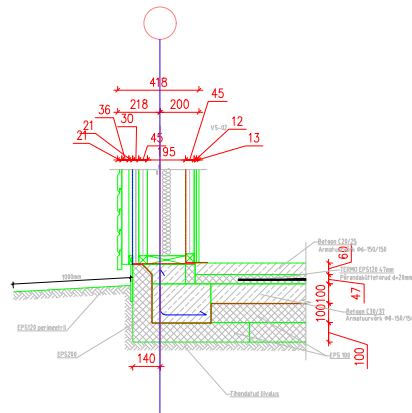
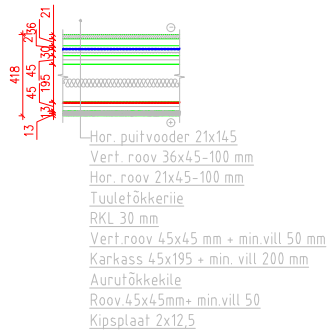


Sokli sõlm



Välissein



Märkused:

1. Kõikide materjalide ja ehitustööde kvaliteet peab vastama EV-s seadustega kehtestatud nõuetele ja olema kooskõlas hea ehitustavaga.
2. Kõik etteantud mõõdud tuleb ehitustööde käigus üle kontrollida kohapeal