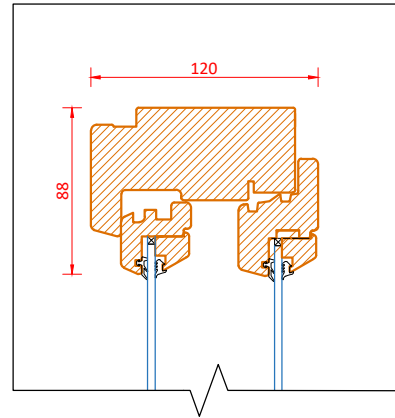
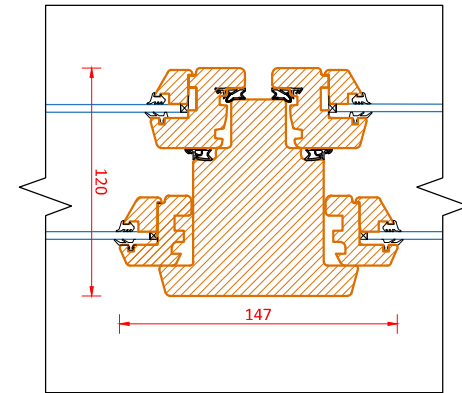


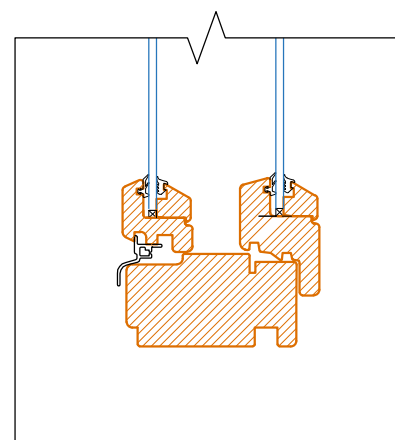
SÕLM 1
1:4



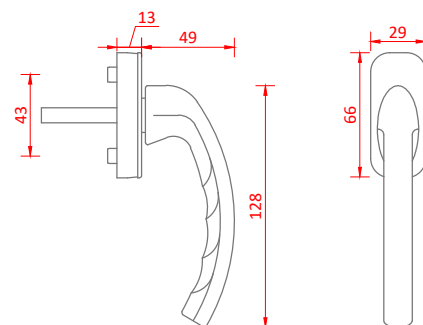
SÕLM 3
1:4



SÕLM 2
1:4



AKNA KÄEPIDE, 1:4



Märkused:

- Olemasolevad puidust klaaspaketiga keldriaknad kuuluvad asendamisele kaheraamiliste akende vastu nende amortiseerumisel;
- Hoonele ei ole lubatud paigaldada uusi plastikaknaid;

| | | | | |
|--|--|--|--------------------|---------|
| Tellija: Pärnu linn, korteriühistu | | | Töö nr. | Stadium |
| Töö nimetus: Hoone rekonstrueerimine | | | PP | |
| Joonise nimetus: Puidust sisseavaneva keldriakna tööjoonis | | | Kaust nr. | AR-I |
| Projektijuht | | | Joonise nr: | |
| Tehnik | | | Mõõtkava: 1:10/1:4 | |
| Faili nimi: | | | Trükitud: | |