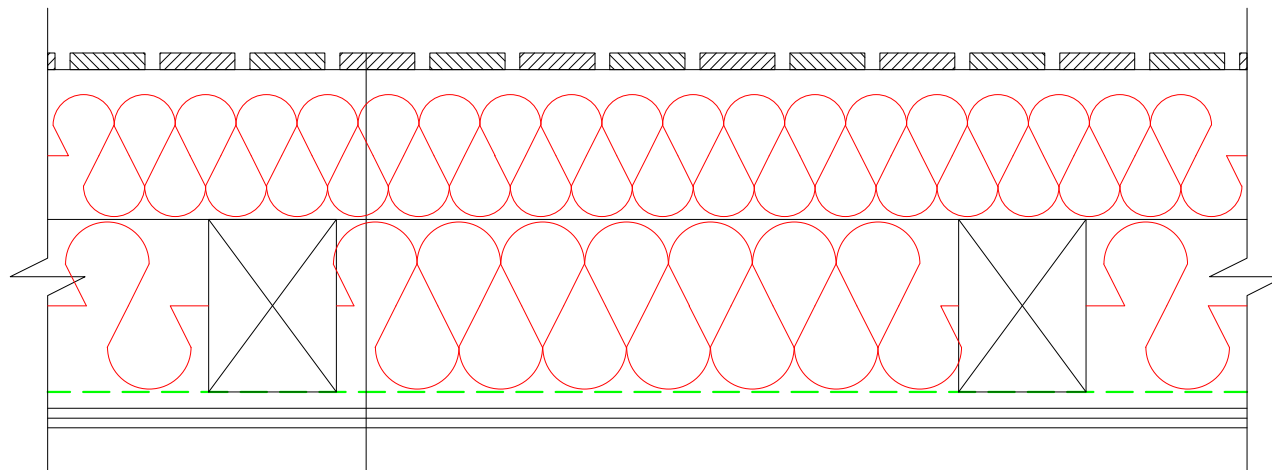


PÖÖNINGUPÕRAND AVATUD OSAS (PPAO)



Laudis 22x100 mm (20 mm vahedega)

Laagid 50x200 mm, s=600 mm / mineraalvill 150 mm

Ehituspaber

Ol. ol. põrandatalad ca 170x230 mm / mineraalvill 250 mm

Aurutõkkepaber

Puitlaud 22x100 mm, s=400 mm

2x kipsplaat 13 mm

TELLIJA / ESINDAJA

Märkus:

Hõre laudis paigaldatakse ainult käiguteede osas.