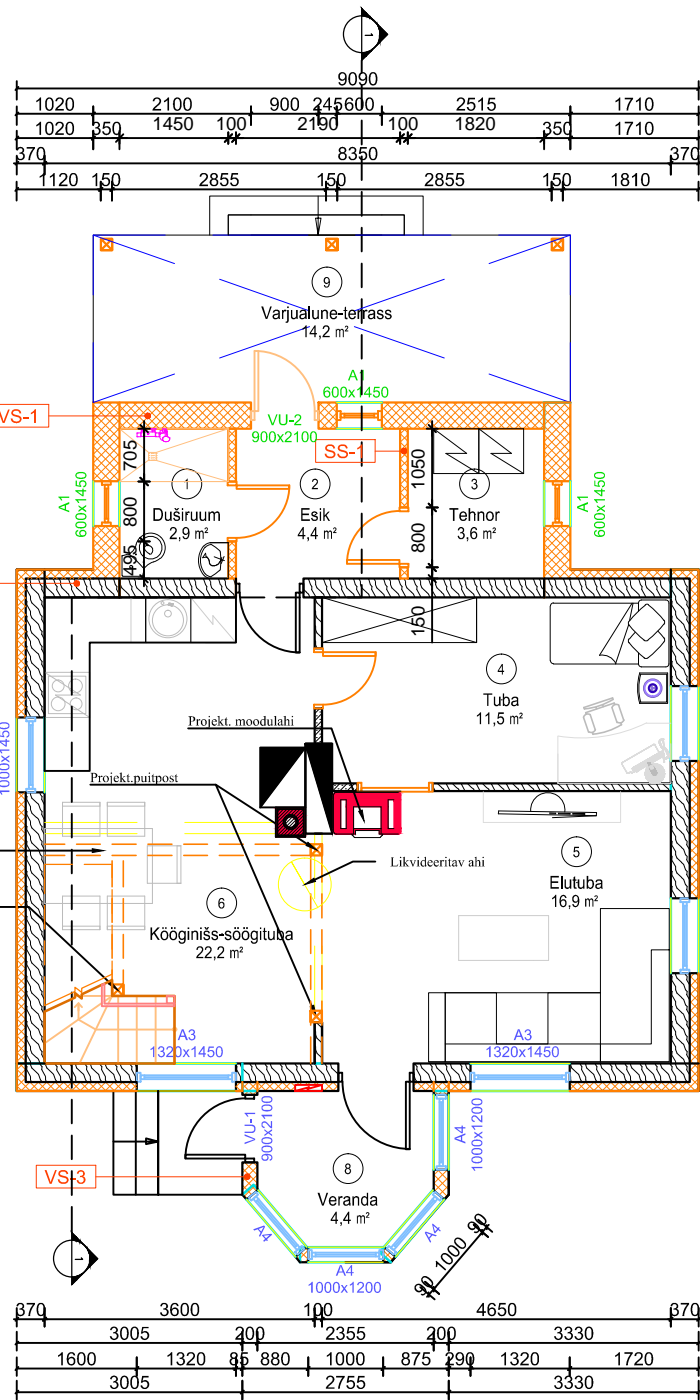


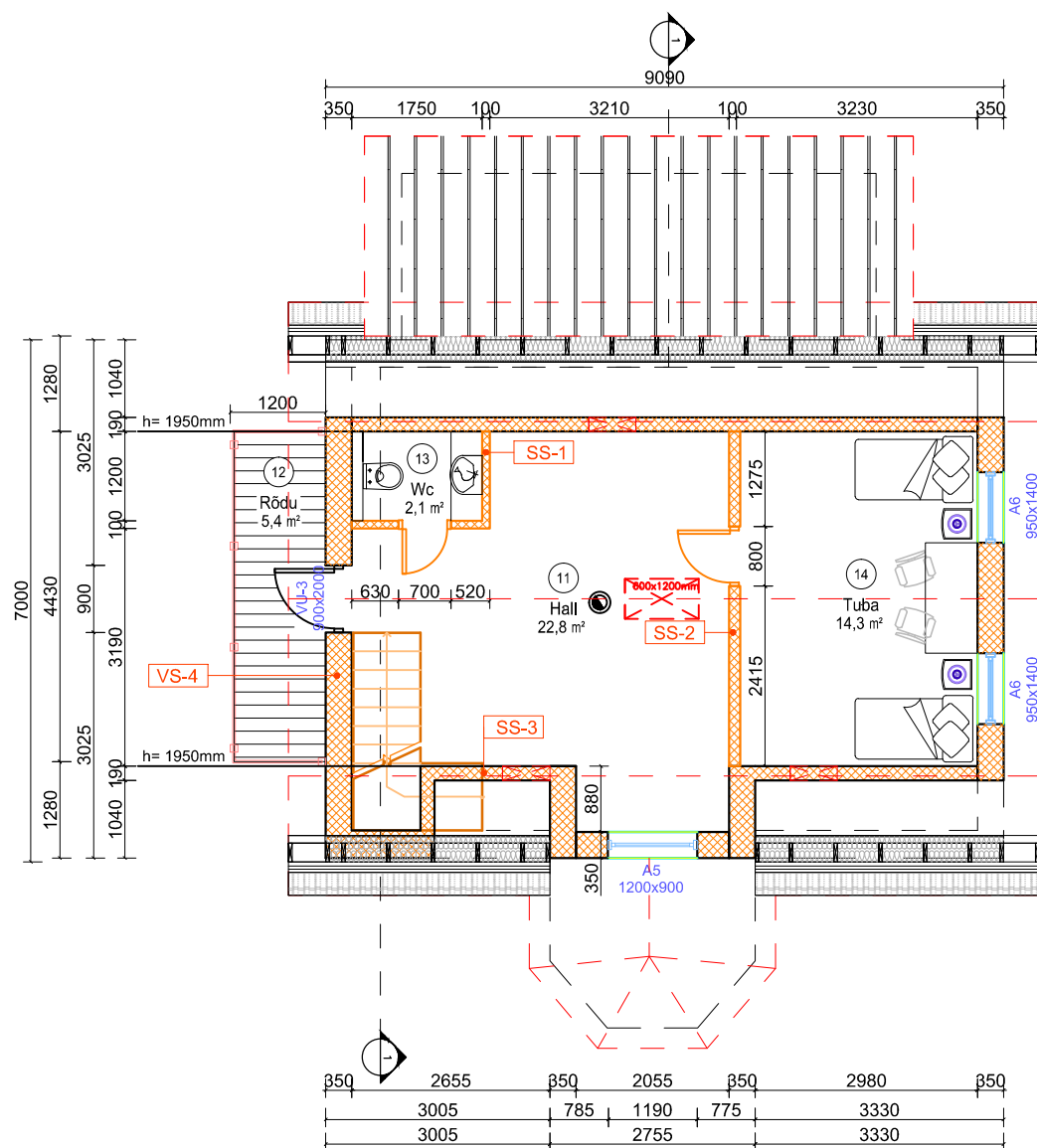
# I korruse plaan



VAADE - C

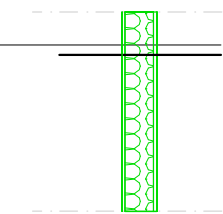
# II korruse plaan

VAADE - B



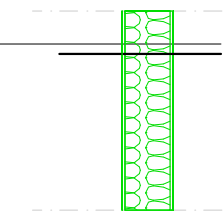
## Projekt. SS-1,

Siseviimistlus
Puitlaastplaat 12mm
Metall-profiil 66mm
Kivivill 66mm
Puitlaastplaat 12mm
Siseviimistlus



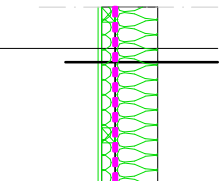
## Projekt. SS-2,

Sisevoodrilaudis
Puitkarkass 45x145mm
Kivivill 150mm
Sisevoodrilaudis



## Rek. SS-3,

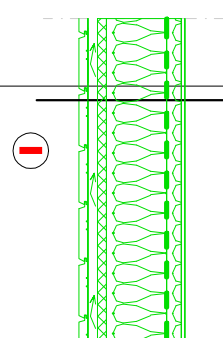
Sisevoodrilaudis
Hor. roov 45x45mm, min vill 50mm
Aurutõkkepaber
Puitkarkass 100x100, min vill 100mm



VAADE - D

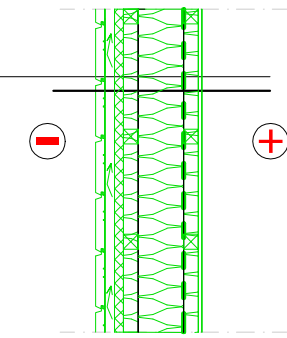
## Projekt. VS-1,

Voodrilaudis 22x120mm
Vertikaalne roov 32x45mm / tuulutus
Tuuletõkkeplaat 30mm
Karkass 45x195mm, s600mm + Min.vill 200mm
Aurutõkkepaber
Hor. roov 45x45mm, min vill 50mm
Puitlaastplaat 10mm
Siseviimistlus



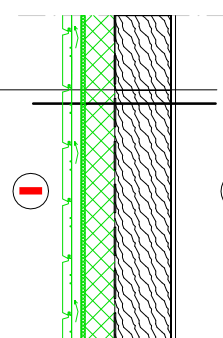
## Rek. VS-4,

Voodrilaudis 22x120mm
Vertikaalne roov 32x45mm / tuulutus
Tuuletõkkeplaat 30mm
Hor. roov 45x45mm, min vill 50mm
Karkass 50x150mm, Min.vill 150mm
Aurutõkkepaber
Hor. roov 45x45mm, min vill 50mm
Puitlaastplaat 10mm
Siseviimistlus



## Rek. VS-2,

Voodrilaudis 22x120mm
Vertikaalne roov 32x45mm / tuulutus
Tuuletõkkeplaat 12mm
Puitkarkass 50x100mm/ mineraalvill 100mm
Ol.olev palksein
Puitlaastplaat 10mm
Siseviimistlus



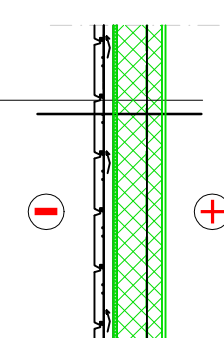
VAADE - A

### TINGMÄRGID:

	Projekt. uus sein
	Ol.olev palksein
	Likvideeritav vahsein
	Projekt. uks
	Projekteeritud soojustus
	Projekt. luuk 600x600mm
	Projekt. varjualune
	Projekt. moodulkorsten
	Projekt. luuk pööningule 600x1200mm
	Projekt. uued avatäited

## Rek. VS-3,

Voodrilaudis 22x120mm
Vertikaalne roov 32x45mm / tuulutus
Tuuletõkkeplaat 12mm
Puitkarkass 50x100mm/ mineraalvill 100mm
Aurutõkkepaber
Puitroov 45x45mm/ mineraalvill 50mm
Puitlaastplaat 12mm
Siseviimistlus



Joonise nr.	EP_AR-5-02	Objekti nimetus:	ÜSIKELAMU REKONSTRUEERIMISE EHITUSPROJEKT		
PROJEKTIJUHT:	/ALLKIRJASTATUD DIGITAALSELT/	Asukoht:	LÄÄNE-VIRU MAAKOND KADRINA VALD LOOBU KÜLA		
VASTUTAV SPETSIALIST:	/ALLKIRJASTATUD DIGITAALSELT/	Tellija:	Stadium	Mõõt	Töö nr.
EEP	REG.NR.	Joonis: I JA II KORRUSE PLAAN	EP	1:100	
KUUPÄEV:	19.11.2018	TEL:			