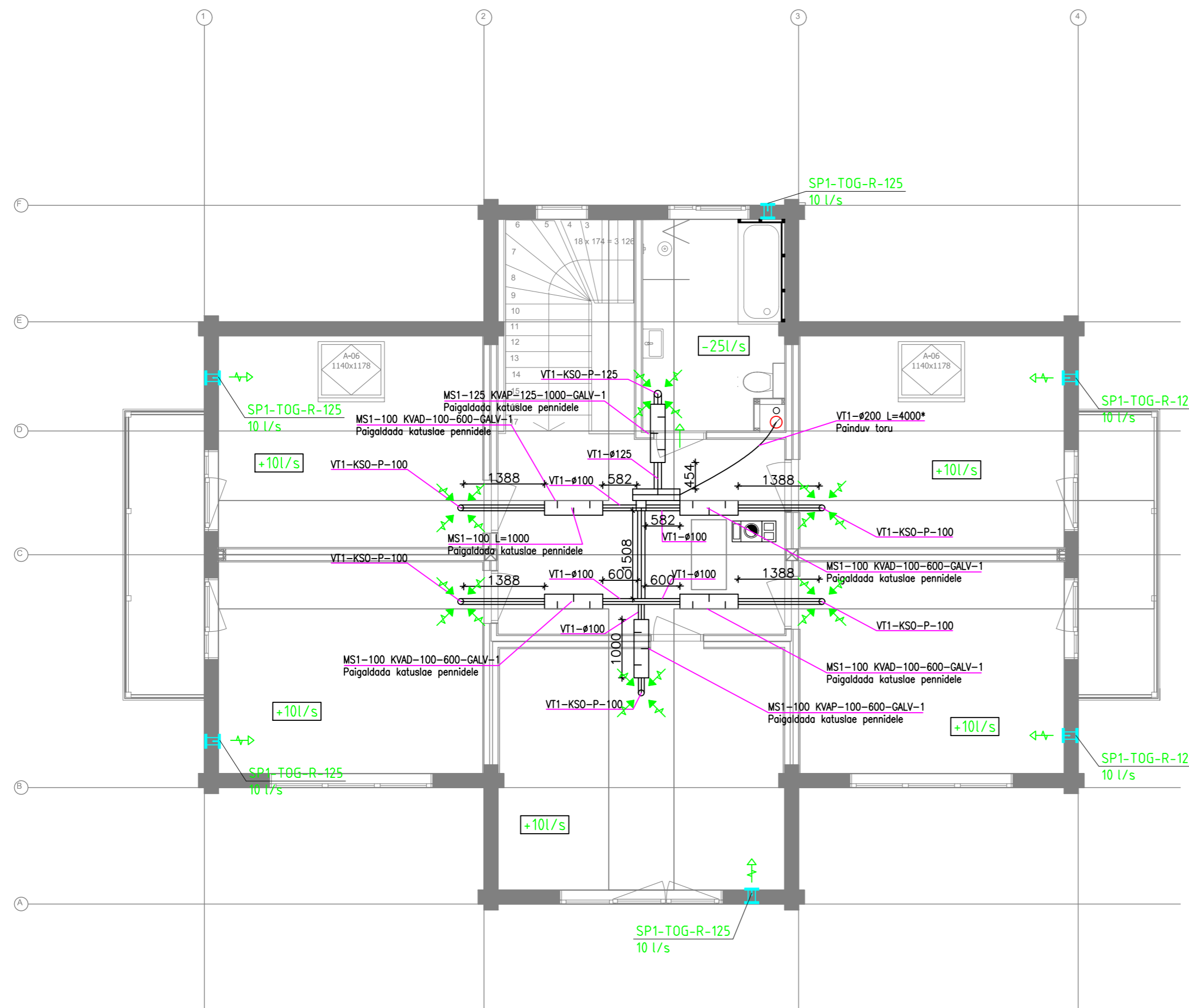


TORUDE TÄHISTUS JA TINGMÄRGID:

	TORU
	ISOLEERITUD TORU
	PAINDUV TORU
	SISSEPUHK LÖPPELEMENT (süsteem, tüüp, suurus, vooluhulk(l/s))
	VÄLJATÕMBE LÖPPELEMENT (süsteem, tüüp, suurus, vooluhulk(l/s))
	ÕHUVÕTU LÖPPELEMENT (süsteem, tüüp, suurus, vooluhulk(l/s))
	VENTILAATOR
	MÜRASUMMUTI (süsteem, tüüp, läbimõõt, pikkus(mm))
	SIIRDÕHU LIIKUMISSUUND (liigub läbi uksse ja lävepaku vahelise ava)
	SIIRDÕHU KLAPP JA SIIRDÕHU LIIKUMISSUUND (õhk liigub läbi siirdõhu klapi noolega näidatud suunas)
	RUUMI ÕHUHULGAD õhutoru telje kõrgusmärk korruse pörandast, [mm]



MÄRKUSED:

- Ventilatsioonitorustiku kinnitused tuleb teha vastavalt EN 12237 nõuetele. Kinnituste dimensioneerimisel tuleb lisaks torustiku kaalule arvesse võtta ka muid koormusi nagu torustiku või konstruktsioonide vibratsiooni.
- Õhutorustik monteerida tsinkplekist õhutorudest (tihedusklass min. C).
- Korterites pliidikubu süsteemide õhutorustikul ($\varnothing 125$) tuleb kasutada nt SLCU-D-600 tüüpi 600mm pikkusega mürasummuteid.
- Köögimoodulid (pliidikubud, $aL=-50$ l/s e $-180m^3/h$) ei kuulu ventilatsiooni töövõttu.
- Õhutorustikel on ette nähtud paigaldada puhastusluugid 8-meetriste vahedega pöördpunktides, samuti enne ja peale tulekaitseklaappe ning reguleerimisventiile;
- Tuletõkke tarnidetest läbiminekul õhukanalitele paigaldada tuletõkkeklapid vastavalt tarindi tulepüsivus- klassile EI30. Läbiminekul tihendada materjaliga, mis ei närgesta piirete tulepüsivust. Kui tuletõkesti on paigutatud tuletõkke tarindist eemale, siis isoleeritakse tuletõkesti ja tuletõkke tarindi vahele jääv õhutoru osa vastavalt tarindi tulepüsivusklassi nõuetele;
- Õhukanalite ühendamiseks tellida ventilaatorid koos elastsete vahetükkidega;
- Projektis antud vent.torude kõrgusmärgid täpsustada paigaldamise käigus. Vent.torustike paigaldamisel jälgida elektriseadmeid, valgusteid, kaabliredeleid, riputusrenne ja VK-osa (täpsustada paigaldamise käigus). Seadmete paigalduskõrgused täpsustada ehitamise ajal kohapeal;
- Ette näha hooldusluugid (tulekaitseklaappide(TTK), reguleerklappide(RK) ja ventseadmete (TVKL)) teenindamiseks. Hooldusluukide min.mõõd-400x200mm.
- Ventagregaatide välisõhuvõtt toimub läbi õhuvõtu välisseinareste. Osa reoste vt. projekti arhitektuursest osast.

Tähis	Muudatus	Teostaja	Kuupäev
Vastutav spetsialist		20.02.2017	
Projekteerija		20.02.2017	
		TELLIJA	TÖÖ NR
		OBJEKT	STAADIUM PP
			OSA KV
		JOONIS	MÖÖTKAVA 1:100
			JOONISE NR V-2
		FAILI NIMI	JOONISTE ARV 2
		V-2_2.korrus.dwg	