

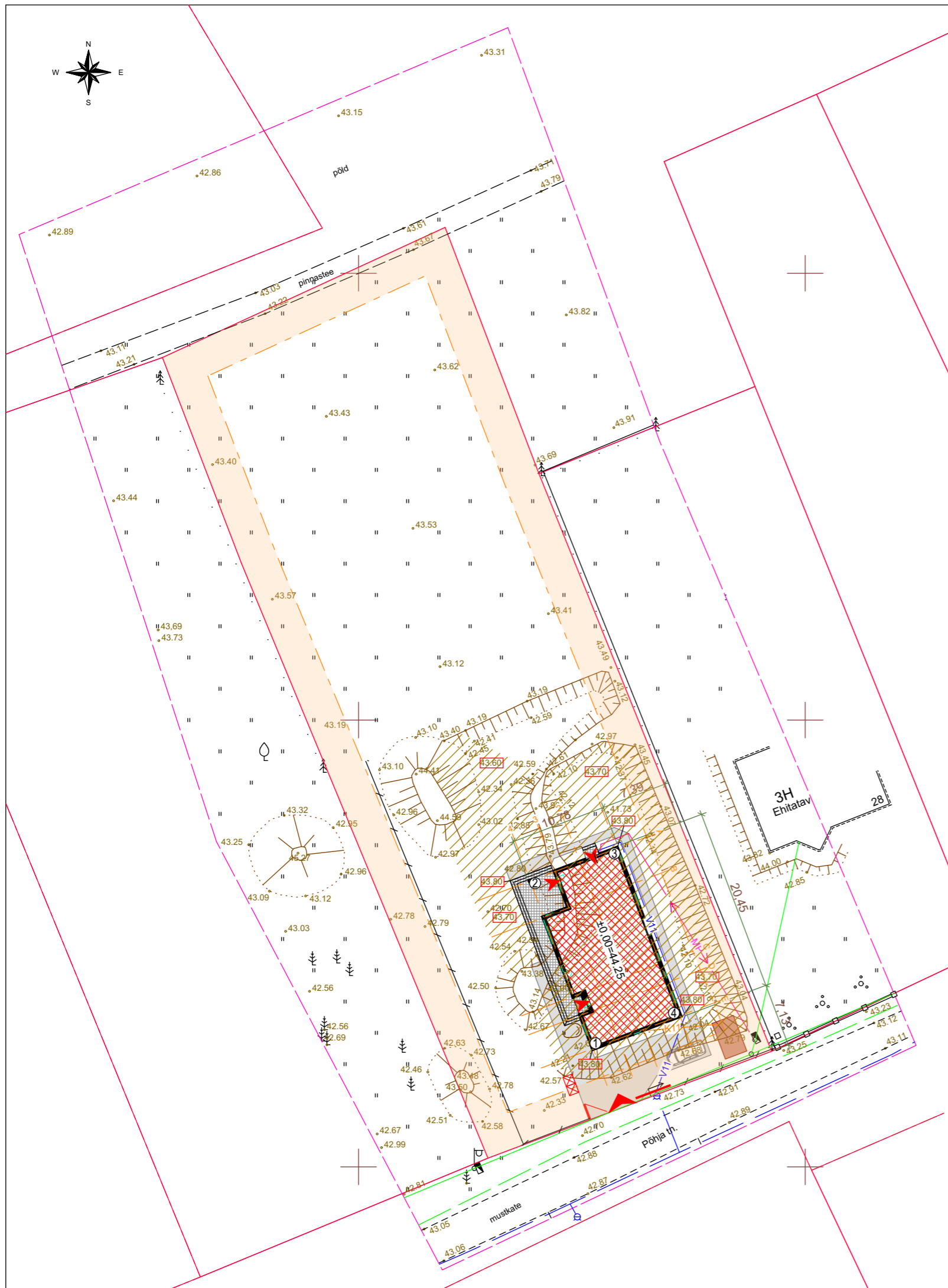


TEHNILISED ANDMED ÜSIKELAMU

maapeasete korruste arv: 1
 hoone pikkus: 20,5 m
 hoone laius: 10,8 m
 hoone kõrgus maapinnast: 5,9 m
 absoluutne kõrgus: abs. 49,7
 ehitisealune pind: 220,8 m²
 maapealse osa alune pind: 220,8 m²
 suletud netopind: 164,8 m²
 terrassi pind: 49,5 m²
 eluruumide pind: 162,0 m²
 tehnopind: 2,8 m²
 köetav pind: 164,8 m²
 maapealse osa maht: 865 m³
 maht: 865 m³

TINGMÄRGID

- kinnistu piir
- projekteeritav üksikelamu
- projekteeritav terrass, välistrepp
- ehituskeeluala
- sõidu- ja kõnnitee (kiviparkett)
- tasandatav pind
- auto-, jälgväravad / avamise suund
- projekteeritav traatvõrkaed
- olemasolev traatvõrkaed
- haljastus (muru)
- olemasolevad puud
- prügikonteinerite asukoht
- juurdepääs hoonesse
- juurdepääs krundile
- olemasolev veetrass
- olemasolev sidetrass
- olemasolev madalpinge õhuliin
- kavandatav veetrass
- kavandatav kanalisatsiooni trass
- kavandatava reovee mahuti asukoht
- kavandatav madalpinge maakaabelliin
- olemasolev elektri liitumiskilp
- olemasolev maapinna kõrgus
- planeeritav maapinna kõrgus
- parkimiskoht autole
- nurkade koordinaatide tähis



HOONE NURKADE KOORDINAATTABEL		
Koordinaadid		
	X	Y
①		
②		
③		
④		

Märkused:
 Joonis on koostatud OÜ MIKROGEODEESIA,
 töö nr HM-2/02/18, 05.02.2018.
 Koordinaadid L-EST 97 süsteemis
 Kõrgused EH 2000 süsteemis
 Mõõdistamisel kasutatud GPS punkte GP1, GP2 ;GP3
 Piirid saadud Maa-ametist 02.02.2018.a.
 Maa-aluste trasside andmed saadud Raasiku valla detailplaneeringust.

MUUDETUD: töö nr.
 joonis AR2.
 MUUDATUSTE SISU: elamu nihkus 1 m lääne ja 1 m põhja suunas,
 sellega muutusid koordinaadid.

Peaprojekteerija:	Tellija:	Objekt :	ÜSIKELAMU PÜSTITAMINE	Address:	Raasiku vald, Harjumaa
		Joonis :	ASENDIPLAAN	Joonise nr. :	AS2
		Projekteeris :		Mõõtkaava :	1:500
Staad. :	EELPROJEKT	Joonestas :		Kuupäev :	22.09.2018
Töö nr. :		Vastutav spetsialist :			