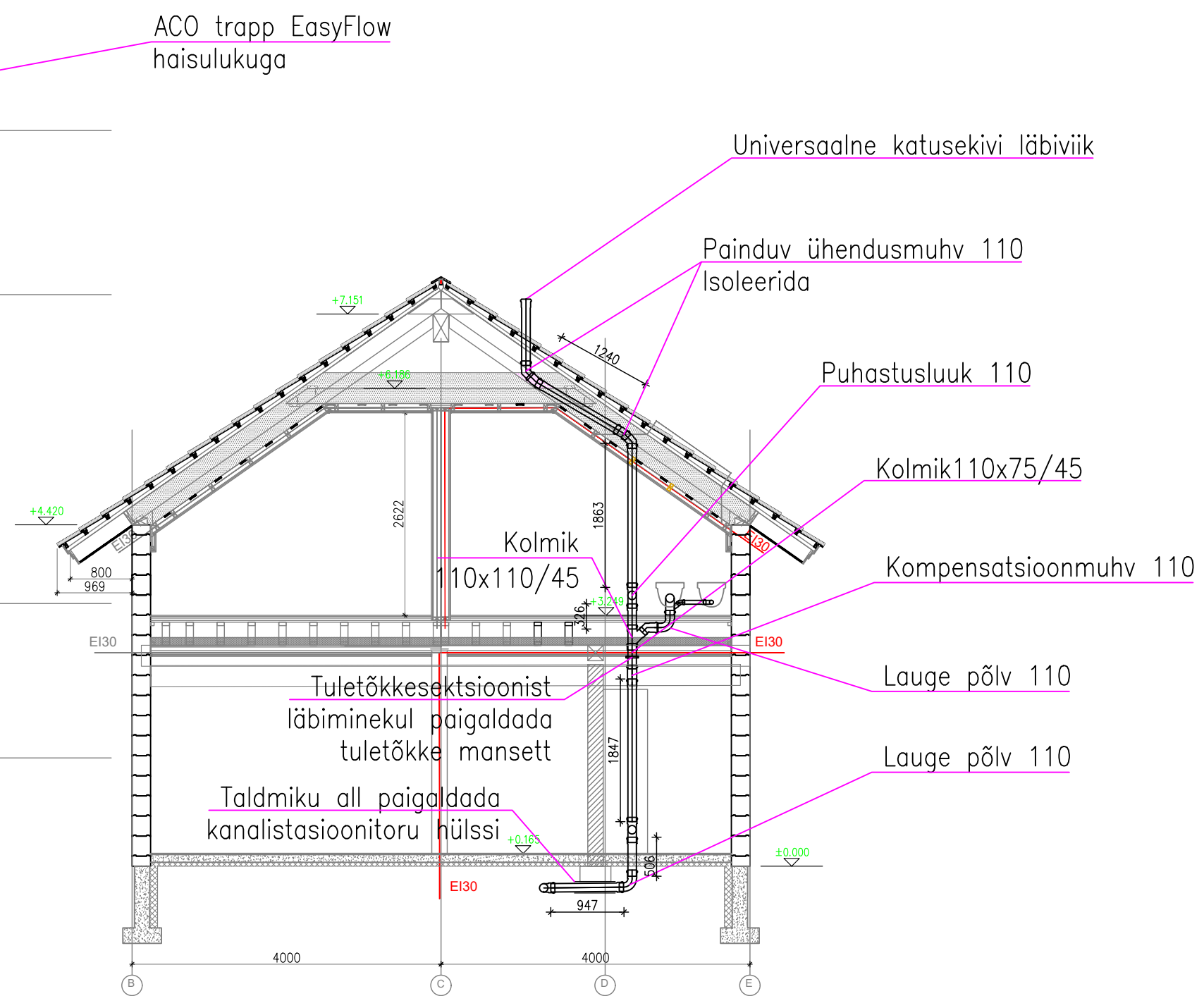
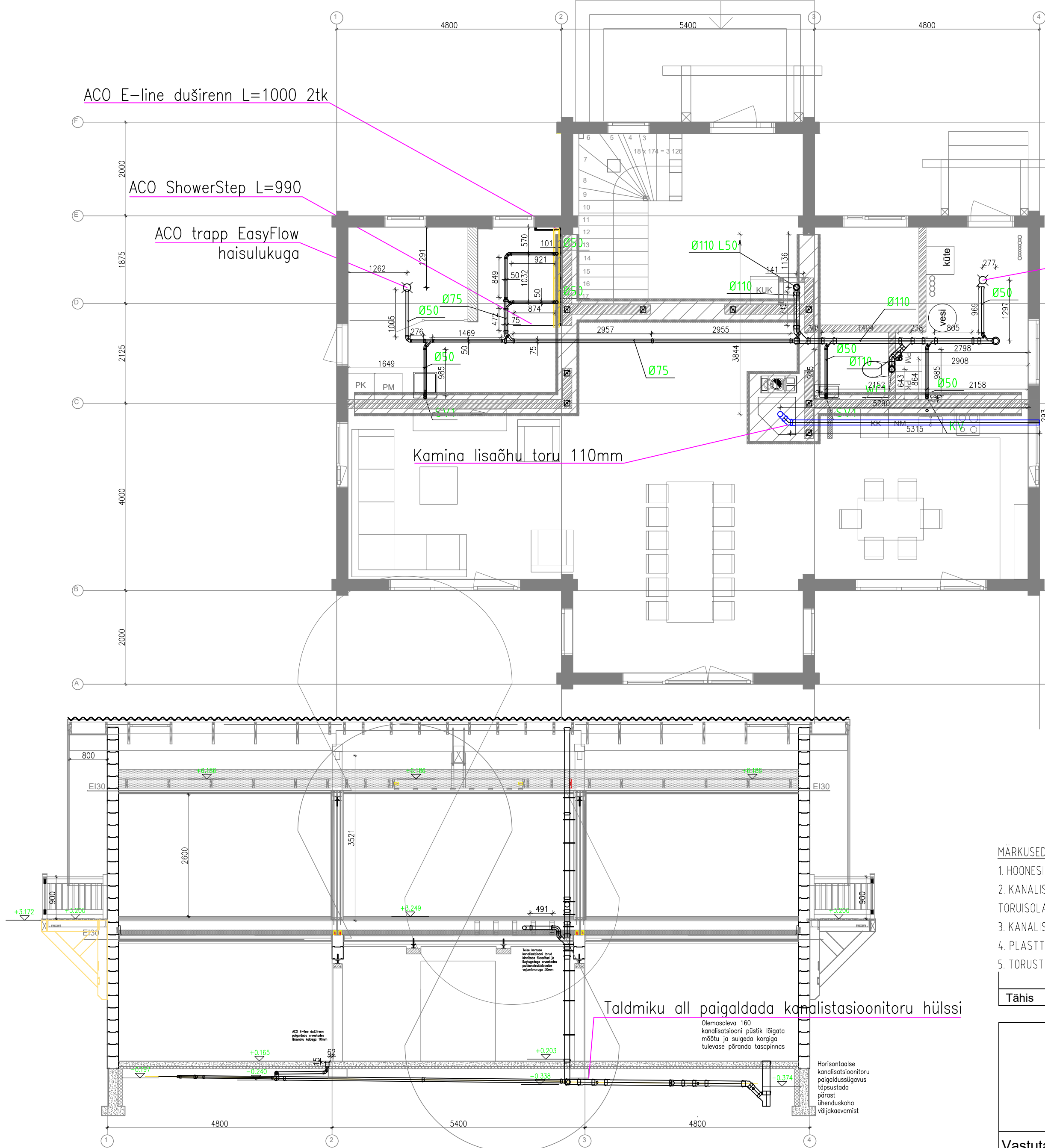


TINGMÄRGID

- PROJEKTEERITUD OLMEKANALISATSIOONITORUSTIK PÕRANDA / MAA ALL
- PROJEKTEERITUD OLMEKANALISATSIOONITORUSTIK LAE ALL
- TR1 PLASTTRAPP R/V TERASEST KAANEGA
- TR2 PLASTTRAPP R/V TERASEST KAANEGA, KUIV TRAPP
- SV1 VALAMU
- KV KÖÖGIVALAMU
- WC1 ALT VÄLJAVOOLUGA WC-POTT
- NPM NÕUDEPESUMASIN
- PM PESUMASIN
- PT PUHASTUSLUUK
- TR3 R/V TRAPP L 900

TINGMÄRGID

- LAMELLPALK 240x260 (KÕIK VÄLISEINAD ON LAMELLPALKIST KUI EI OLE TÄHISTATUD TEISTI)
- PROJ. KANDEV KIVISEIN 200mm (Fibo 5)
- PROJ. KANDEV KIVISEIN 100/150mm (Fibo 5)
- PROJ. PUITKARKASSIST SEIN 45x95...145 s.600mm



MÄRKUSED:

1. HOONESISENE OLMEKANALISATSIOONITORUSTIK MONTEERIDA PLASTIST (PP JA PVC) KANALISATSIOONITORUDEST Ø50-Ø110mm.
2. KANALISATSIOONIPÜSTIKUD JA LAELUSED TORUSTIKUD ISOLEERIDA ALUMINIUMFOOLIUMIGA PINNATUD KIVILLKOORIKUTEGA PAKSUSEGA 50mm. TORUISOLATSIOONI SÜTTIMISTUNDLIKKUS-TULELEVIMISKLASS ON B-S1, D0. NAHTA VALE JAÄVAD TORUSTIKUD KATTA PVC-KATTEGA.
3. KANALISATSIOONIPÜSTIKUD LÕPETADA KATUSEL TUULUTUSTORU OTSİKUTEGA, TUULUTUSOTSİKUTE MINIMAALNE PAIGALDUSKÕRGUS +0,7m KATUSEPINNAST.
4. PLASTTORUDE LÄBIVIIGUD TULETÕKKEKARINDIDEST VARUSTADA TULETÕKKEKEMANSETIDEGA.
5. TORUSTIKE PAIGALDAMISEL ARVESTADA TEISTE ERIOADEGA.

| Tähis | Muudatus | Teostaja | Kuupäev |
|-------|----------|----------|---------|
| | | | |

| | | | |
|----------------------|------------|---|-------------------|
| Vastutav spetsialist | 15.12.2016 | TELLIJA | TÖÖ NR |
| | | OBJEKT PUHKEMAJA LÜGANUSE ALEVIK | STAADIUM PP |
| Projekteerija | 15.12.2016 | JOOIS KANALISATSIOON 1. KORRUSE PLAAN | OSA VK |
| | | FAILI NIMI VK-1_1.korrus.dwg | MÕÖTKAVA 1:100 |
| | | | JOOIS NR VK-2 |
| | | | JOOINSTE ARV 4 |