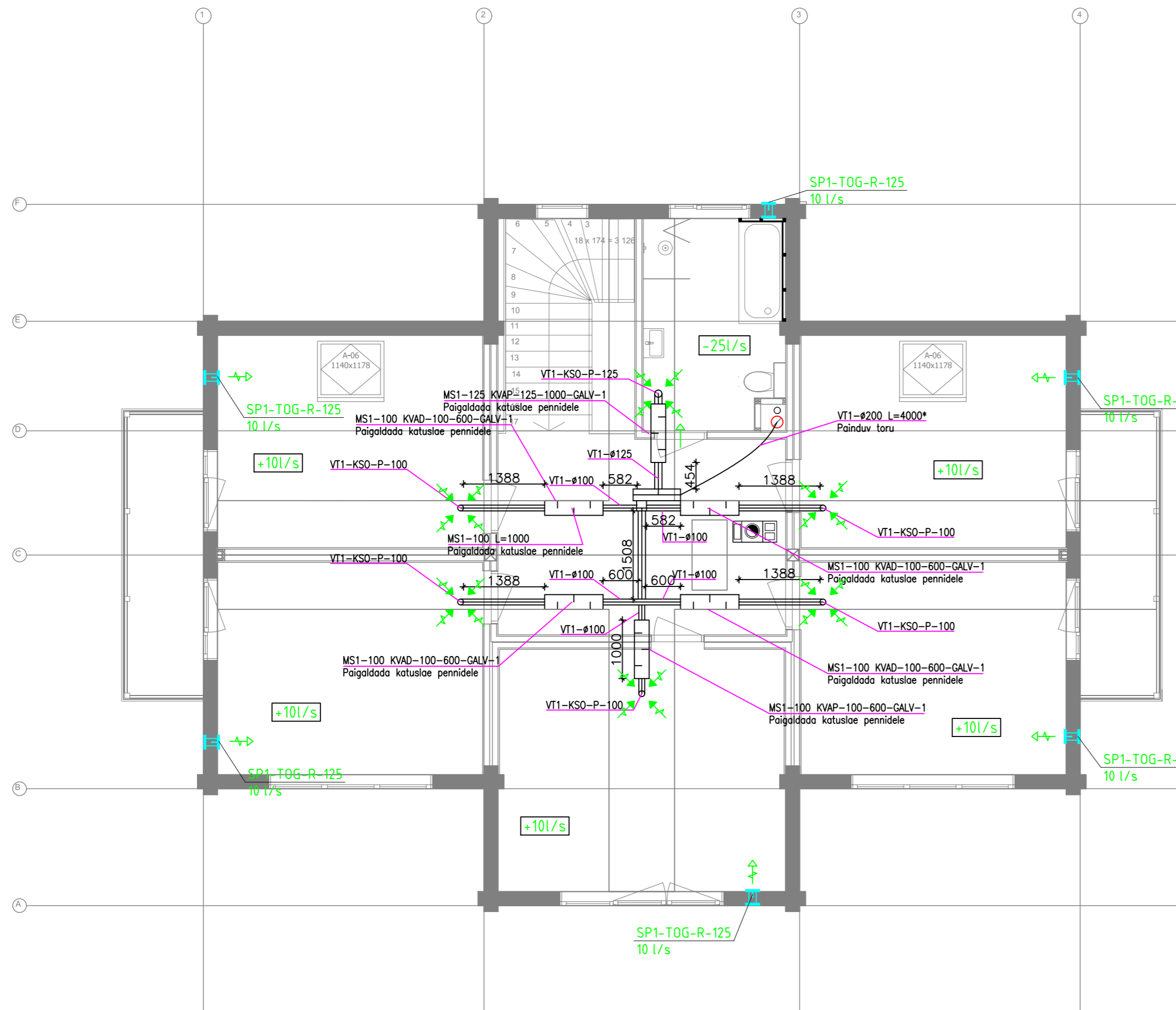
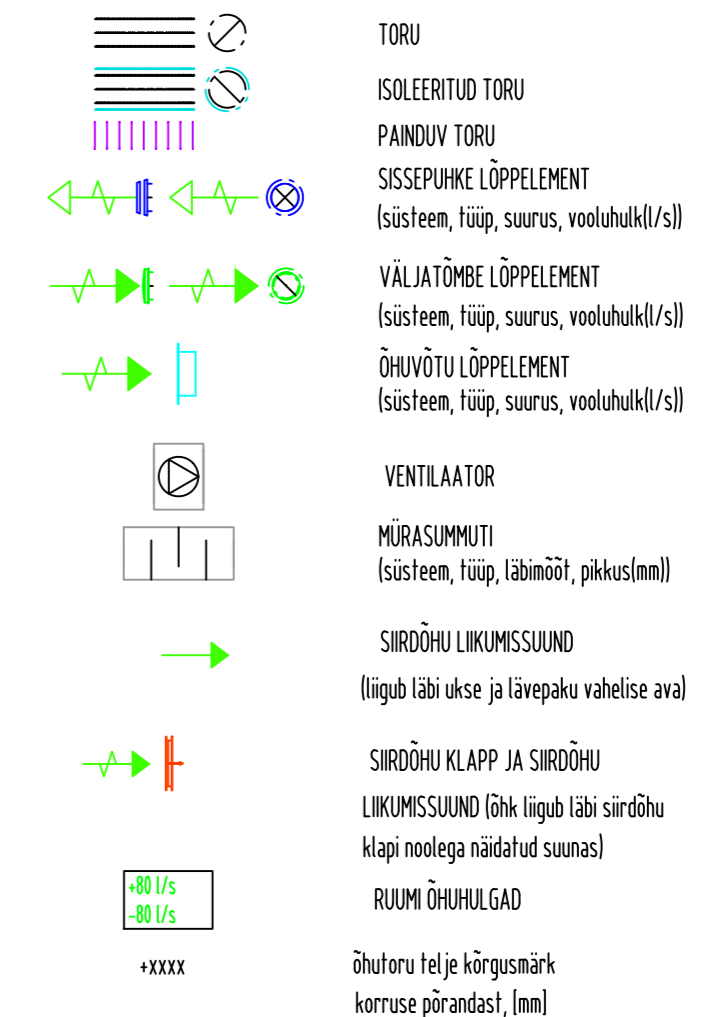


TORUDE TÄHISTUS JA TINGMÄRGID:



MÄRKUSED:

- Ventilatsioonitorustiku kinnitused tuleb teha vastavalt EN 12237 nõuetele. Kinnituste dimensioneerimisel tuleb lisaks torustiku kaalule arvesse võtta ka muid koormusi nagu torustiku või konstruktsioonide vibratsiooni.
- Õhutorustik monteerida tsinkplekist õhutorudest (tihedusklass min. C).
- Korterites pliidikubu süsteemide õhutorustikul (Ø125) tuleb kasutada nt SLCU-D-600 tüüpi 600mm pikkusega mürasummuteid.
- Köögimoodulid (pliidikubud, $a_L = -50 \text{ l/s}$ e $-180 \text{ m}^3/\text{h}$) ei kuulu ventilatsiooni töövõttu.
- Õhutorustikel on ette nähtud paigaldada puhastusluugid 8-meetriste vahedega pöördetükkides, samuti enne ja peale tulekaitseklappe ning reguleerimisventiile;
- Tuletõkke tarnidest läbimineku õhukanalitele paigaldada tuletõkkeklapid vastavalt tarindi tulepüsivus- klassile EI30. Läbimineku tihendada materjaliga, mis ei närgesta piirete tulepüsivust. Kui tuletõkesti on paigutatud tuletõkke tarindist eemale, siis isoleeritakse tuletõkesti ja tuletõkke tarindi vahele jääv õhutoru osa vastavalt tarindi tulepüsivusklassi nõuetele;
- Õhukanalite ühendamiseks tellida ventilaatorid koos elastsete vahetükkidega;
- Projekti antud vent.torude kõrgusmärgid täpsustada paigaldamise käigus. Vent.torustike paigaldamisel jälgida elektriseadmeid, valgusteid, kaabliredeleid, riputusrenne ja VK-osa (täpsustada paigaldamise käigus). Seadmete paigalduskõrgused täpsustada ehitamise ajal kohapeal;
- Ette näha hooldusluugid (tulekaitseklappide(TTK), reguleerklappide(RK) ja ventseadmete (TVKL)) teenindamiseks. Hooldusluukide min.mõõd-400x200mm.
- Ventagregaatide välisõhuvõtt toimub läbi õhuvõtu välisseinareste. Osa reste vt. projekti arhitektuursest osast.

Tähis	Muudatus	Teostaja	Kuupäev
		TELLIJA	TÖÖ NR
		OBJEKT	STAADIUM
		PUHKEMAJA LÜGANUSE ALEVIK	PP
			OSA
			KV
		JOONIS	MÕÖTKAVA
		VENTILATSIOON	1:100
		2.KORRUSE PLAAN	JOONISE NR
Vastutav spetsialist		20.02.2017	V-2
Projekteerija		20.02.2017	JOONISTE ARV
		FAILI NIMI	2
		V-2_2.korrus.dwg	