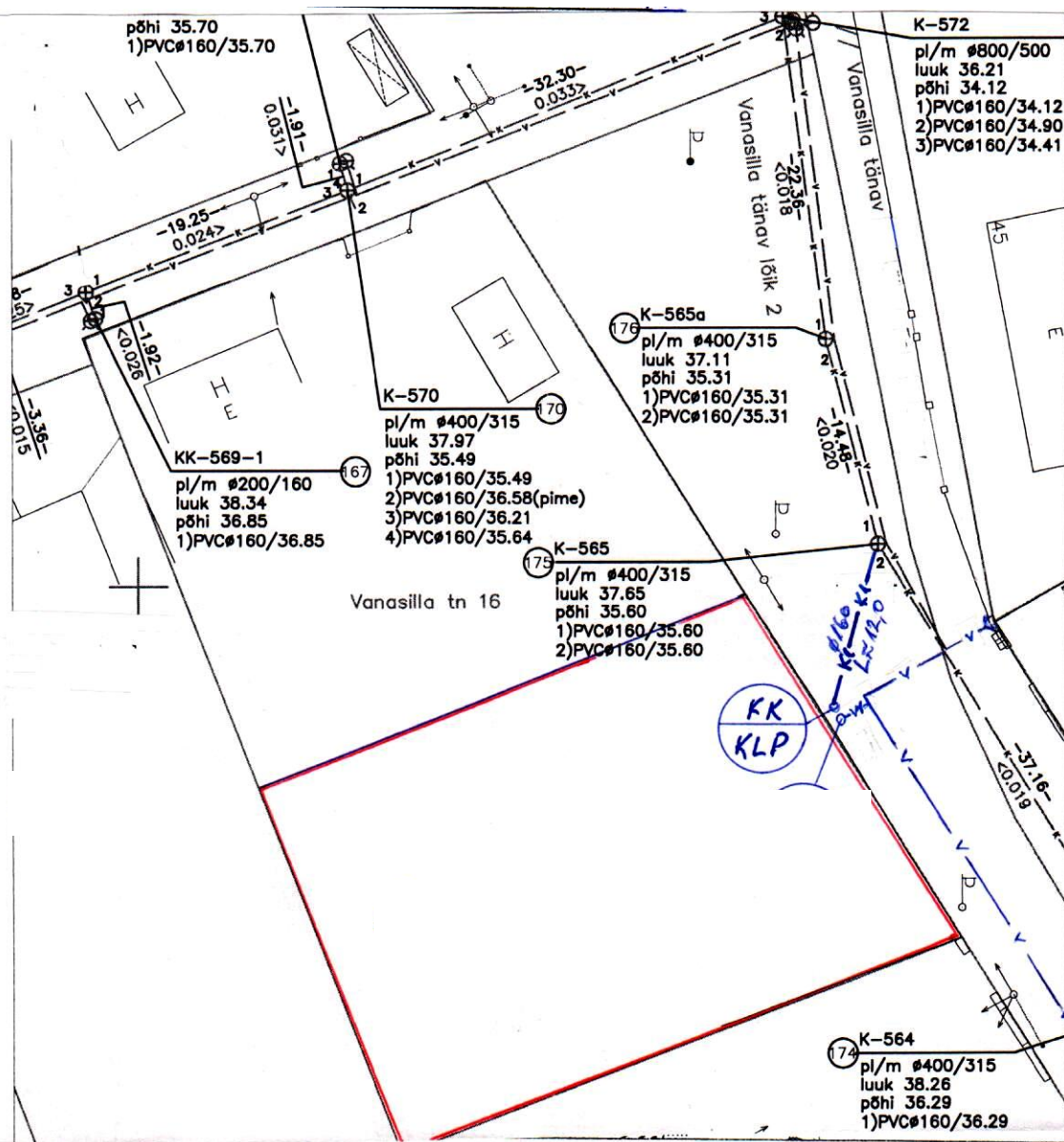


Liitumispunktide asendiplaan



Skeemile on kantud ol.olevate vee- ja kanalisatsioonitorustike, veemõõdusõlme ja kaevude asukohad, kasutades järgmisi tingmärke:

— v — olemasolev veetoru
— k — olemasolev kanalisatsioonitoru

⊗ olemasolev kaev

— k1 — proj. ja elut. isev. kanalisatsioon
— v1 — proj. ja elut. veetorustik

Asendiplaanil kasutatud tingmärgid:

Maakraani tähis:

VLP-MK $\frac{24.05}{22.22}$ -olemasoleva maapinna kõrgus
-torupõhja kõrgus

Kanalisatsiooni kontrollkaevu tähis:

KLP-KK

— katastriüksuse piir