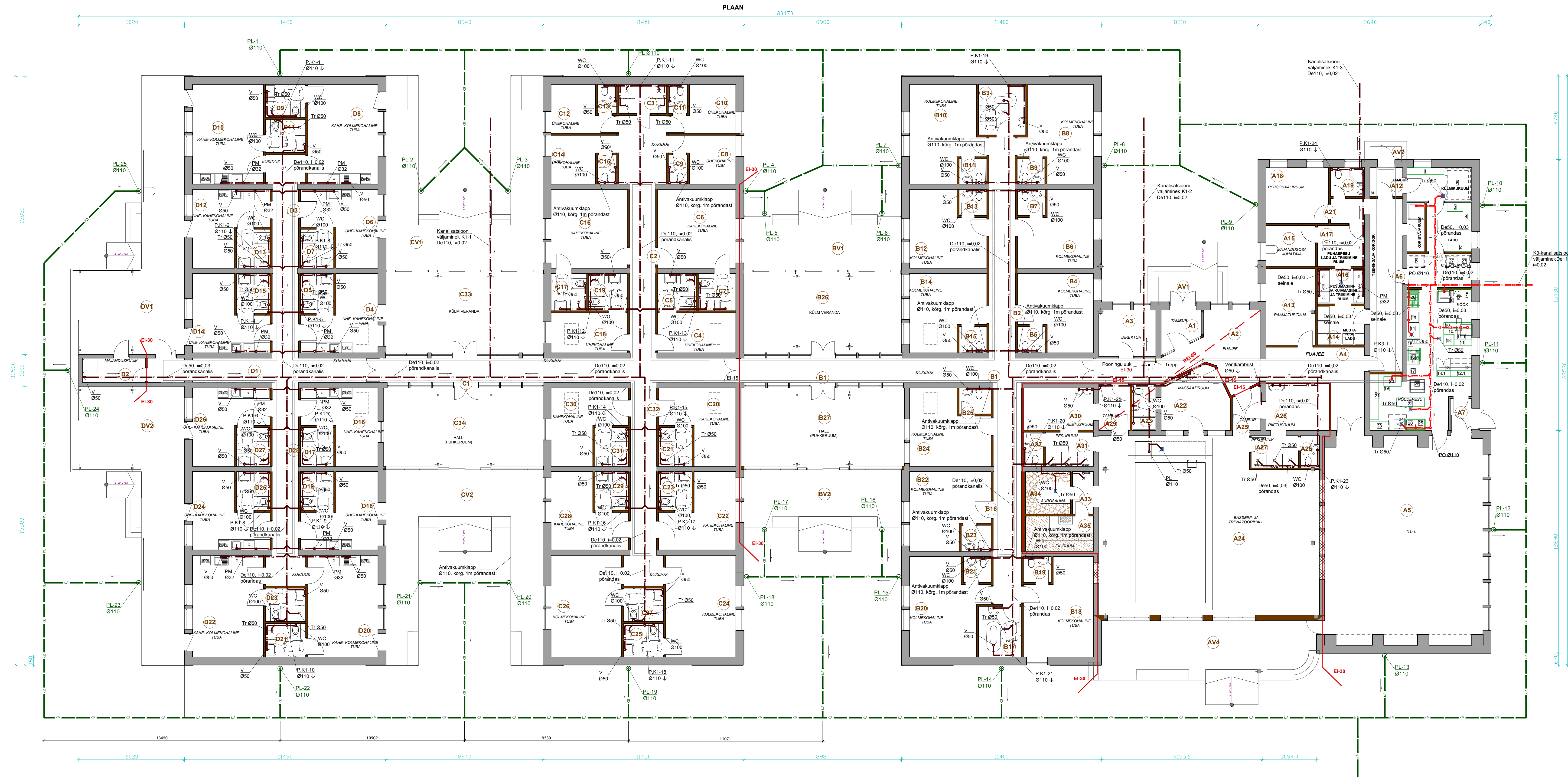


ESIMESE KORRUSE PLAAN



MÄRKUSED

KANALISATSIOON

1. Projekteeritud hoonde sisine ömkaalisalatsiooni torustik monteerida plastist (PVC, PN 32) kanalalisatsioonitorust 200 - 110 mm SN4. Torustike kalde 0,110, 0751 = 0,02, 0110, 0501 = 0,03 ku joonisel ei ole näidatud teisi.
2. Nähtavale jäävad ömkaalisalatsiooni torustikud ja pistikud isoleerida kivivillist isolatsiooniga. Nähtavale jäävad torustikud katet PVC kattega.
3. Ömkaalisalatsiooni pistikut lõpetada kütteallu tuulustoru otsikutele. On projekteeritud 24 kanalalisatsiooni pistikut ja 1 pistik kõõgikanalisatsiooni süsteemis.
4. Kanalalisatsioonipistik varustada 1. korrusel (0,8 - 1,0 m pörandi pinnast) puhastus-luukidega. Puhastusluukide kohale seinakonstruktsiooniga paigaldatud avatavad teenindusluukid.
5. Kõik torustikud ei nähtud antud dokumentatsioonis paigaldamist määri sarnades.
6. Kõik plasttorude läbiviigud tuleks teinud varustatud tulekõõgikanalisatsiooniga, vii torudele ku Ø40 mm pistikupesade paksu tulekõõgikanalisatsiooniga.
7. Avade tulekõõgikanalisatsiooni vahetagele läbiselmis ühendada tulepuisuga avatavale EI 60 vastavalt.
8. Kõik torustike montaaži- ja katsetustööd tuleb teha kooskõlas normide nõuetega.
9. Magistraalkanalalisatsiooni torustikud paigaldatakse otse. pörandikanalis. On ette nähtud 3 kanalalisatsiooniväljundit ja 1 väljundi kõõg. Väljundid kõõgist on ette nähtud rasvapõhised paigaldamised REN 5.

$$\pm 0.00 = 42,95$$

KANALISATSIOONITORUSTIKE TOED JA KINNITUSED

Toru Ø, mm	Iuhatud maksimaalsed vahemikud (sm)			
	Horisontaalsed torud		Vertikaalsed torud	
	Malmitoru	Plasttoru	Malmitoru	Plasttoru
D 32	-	50	-	120
D 50	150	70	250	120
D 75	180	100	250	180
D 110 (100)	180	100	250	180
D 160 (150)	200	120	300	200

KASUTATUD TINGMÄRGID

- | | |
|-------|---|
| | - PROJ. SADEMETEVEEKANALISATSIIONI TORUSTIK |
| | - PROJ. VÄLSKANALISATSIIONI TORUSTIK |
| | - PROJ. MITTENÄHTAIVAD TORUSTIKUD (PÕRANDA SEES) |
| | - PROJ. KÕÕGIKANALISATSIIONI TORUSTIK |
| P. K1 | - PROJ. OLIMERDVEE KANALISATSIIONI PÜSTIK |
| P. K2 | - PROJ. SADEMETEVEE KANALISATSIIONI PÜSTIK |
| WC | - KLOSETIPIIT |
| V | - VALAMJ. VANN |
| D | - DUŠIAJUS |
| TR | - TRAPP |
| PL | - PUHASTUSLUUK KANALISATSIIONI PÜSTIKUL
0,8-1,0 M KÕRGUSEL PÕRANDAST |
| PO | - PUHASTUSOTS |
| SVL | - SADEMETEVEELEHTER |