

Projekteeritud konstruktsioonide tähistus:

PP-1 (Põrand pinnasel)

-Põrandakate aluskihiga	20 mm
-Raudbetoon, põrandaküttetorustikuga	80 mm
-Ehituskile	
-Vahtpolüstüreensoojustus EPS200	2x100 mm
-Kergkruus	200 mm
-Aluspinnas	

SOK-1 (Sokkel)

-Sokliplaat	11 mm
-PUR vaht	100 mm
-Olemasolev maakivivundament	

VS-1 (Välissein)

-Tsementkiudplaat Swisspearl või analoog	12 mm
-Roovitus/õhuvähe	25 mm
-PIR plaat	150 mm
-Tuhaplokk Narva + aravete paneel	300 mm
-Siseviimistlus	

VS-2 (Välissein)

-Tsementkiudplaat Swisspearl või analoog	12 mm
-Roovitus/õhuvähe	25 mm
-PIR plaat	150 mm
-Puitkarkass/ min. vill soojustusega	150 mm
-Siseviimistlus	

PL-1 (Pööning lagi)

-Mineralvill	350 mm
-Laudis	21 mm
-Puitkarkass	150 mm
-Laudis	21 mm
-Kipsplaat	12,5 mm

K-1 (Katus)

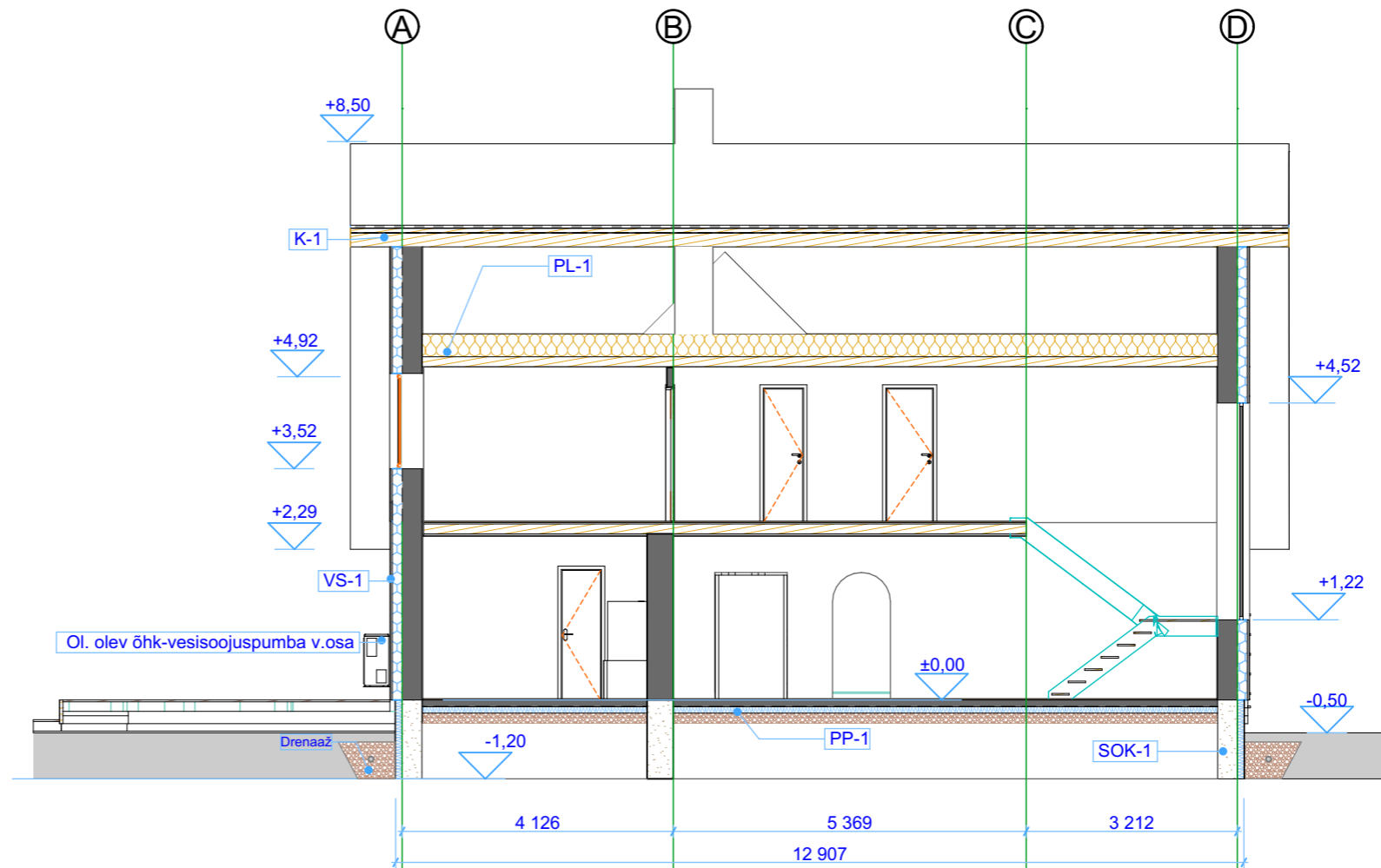
-Valtsplekk katusel, nt Ruukki Classic RR32	32 mm
-Roovitus	50 mm
-Katuse aluskate	
-Roovitus	50 mm
-Tuuletõkkeplaat, nt Isover RKL Facade	30 mm
-Katusesarikad s.600	150 mm

K-2 (Katus soojustusega)

-Valtsplekk katusel, nt Ruukki Classic RR32	32 mm
-Roovitus	50 mm
-Katuse aluskate	
-Roovitus	50 mm
-Tuuletõkkeplaat, nt Isover RKL Facade	30 mm
-Katusesarikad s.600/ min. vill. soojustusega	150 mm
-Mineraal vill soojustus	150 mm
-Aurutõke	
-Roovitus	22mm
-Kipsplaat	12,5mm

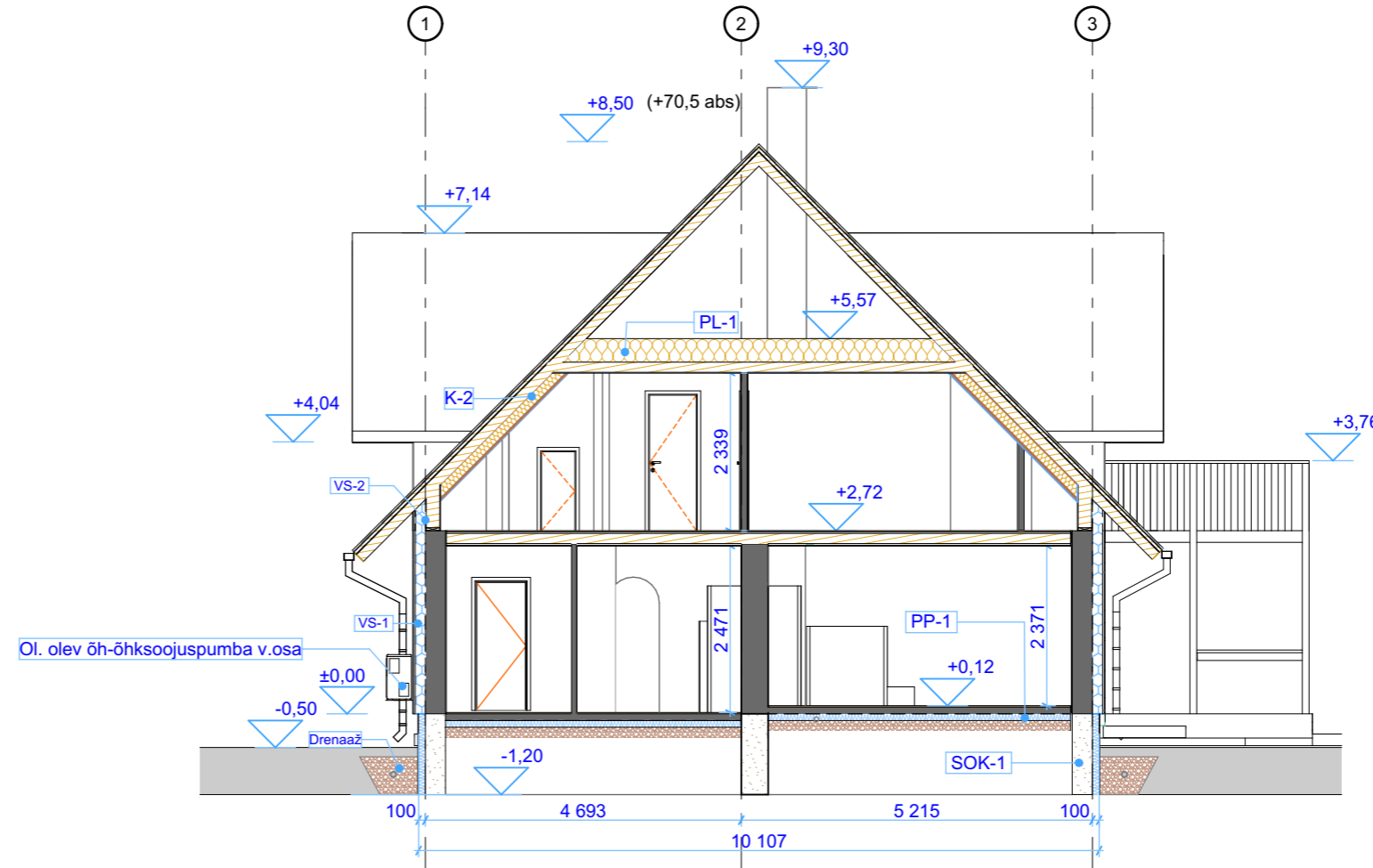
Märkused:

- 1) Kõiki mõõte kontrollida kohapeal.
- 2) Kõik materjalid täpsustada enne tellimist arhitektiga.
- 3) Käesolev joonis on arhitektuurne põhimõtteline lahendus; dimensioonid, kinnitused, materjalid ja nende füüsilised omadused kontrollida üle koostöös konstruktoriga.
- 4) Vastuolude korral erinevate jooniste või jooniste ja seletuskirja vahel, pöörduda õige lahenduse selgituseks arhitekti poole.
- 5) Käesolev joonis on lahutamatu osa projektist. Joonis kehtib üksnes kogu projektikausta kontekstis, kaasa arvatud projekti seletuskiri.



Lõige- B-B

1:100



Lõige- A-A

1:100

Objekt Kalviku, Rõa küla, Türi vald, Järvamaa		
Joonis Lõiked		
Projekti staadium EP	Joonise nr. AR-6-03	
Töö nr. RK37	Möötkava 1:100	Kuupäev 14.09.2023
Volitatud arhitekt: Tiit Sild Arhitekt: Kristjan Nugis		
Arhitektuurbüroo SPORT reg.kood 11497937 MTR. EEP001414	Kalmistu 13-4, Tartu 50303 Tel: +372 5560 1425 tiit@sportsport.ee	
SPORT		