

## MÄRKUSED

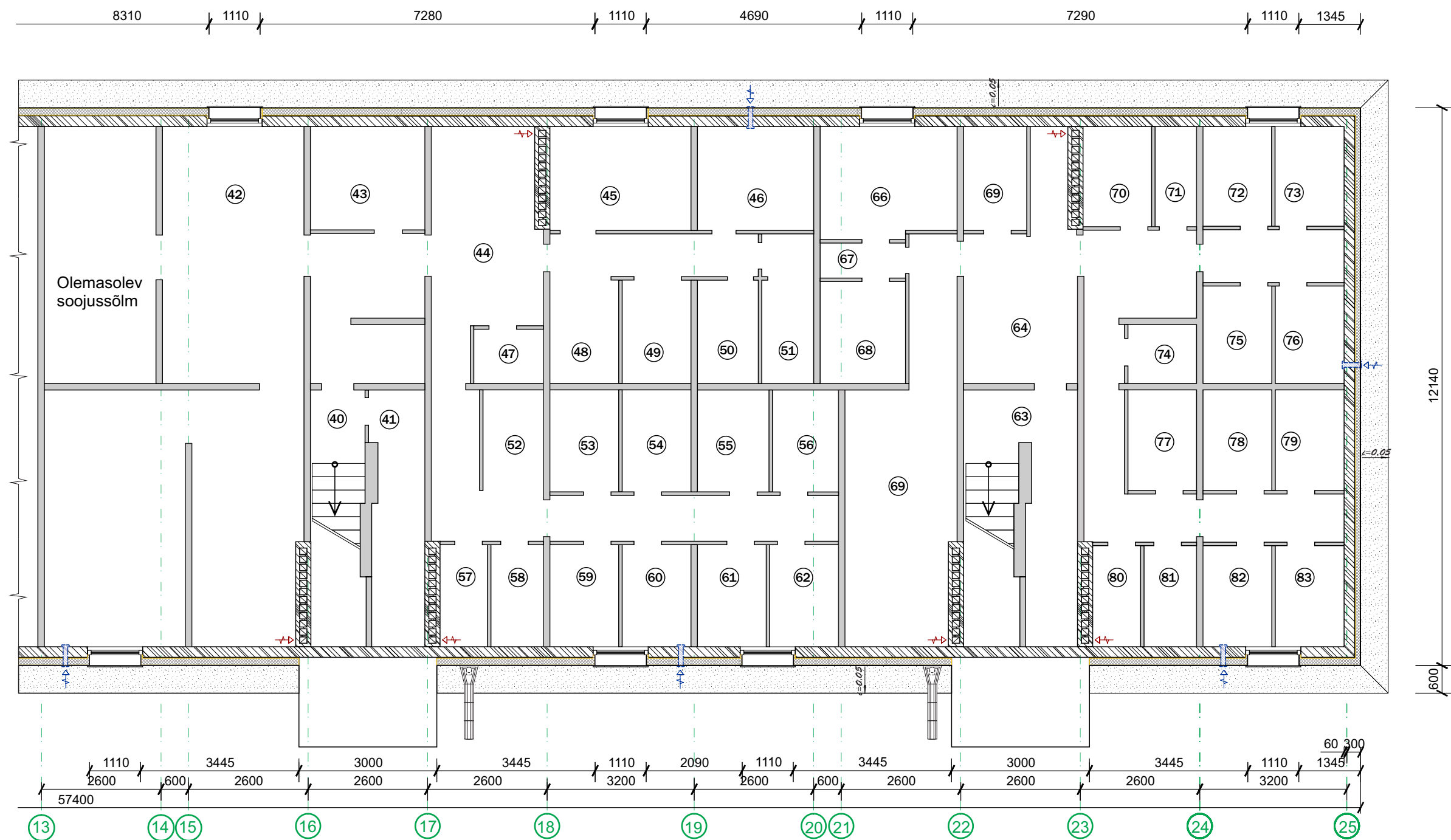
### Ventilatsioon:

- keldriruumide ventileerimiseks paigaldada värskõhuklapid, väljatõmme olemasolevatest lõõridest;
- projektis on arvestatud, et kuuride vahelised seinad on ehitatud hõredast püstlaudisest ja neid ei ehitata tulevikus kinnisteks (umbseteks);
- keldriruumides tagada õhu liikumine ruumide vahel.

### TINGMÄRGID:

- ↗↘ sissepuhkeõhk
- ↖↙ väljatõmbeõhk
- ▨ värskõhuklapp

<b>FIE JELENA ANDRONOVA</b> Reg.kood 11782371 MTR nr: EK00259FIE-0001  Maleva 113-39 30321, Kohtla-Järve, Ida-Virumaa e-mail: jelenaandronova@mail.ru		Töö nimetus: <b>Korterelamu rekonstrueerimine</b>		Töö osa: KVV			
		Objekti aadress: Akadeemia tee 26A, Tallinn, Mustamäe Linnaosa		Kõide nr: 2			
		Tellija: KÜ Akadeemia tee 26A		Joonis: KVV-01/1			
Vastutav insener: Jelena Andronova		Töö nr: EPRT343V/2016		<b>Ventilatsiooni lahendus keldrikorrusel</b>		Töö staadium: PP	
Tehnik: Raigo Soopalu						Mõõtkava: 1:100	
		Kuupäev: 20.06.2016				Leht 1      Lehti 12	



## MÄRKUSED

### Ventilatsioon:

- keldriruumide ventileerimiseks paigaldada värskeõhuklapid, väljatõmme olemasolevatest lõõridest;
- projektis on arvestatud, et kuuride vahelised seinad on ehitatud hõredast püstlaudisest ja neid ei ehitata tulevikus kinnisteks (umbseteks);
- keldriruumides tagada õhu liikumine ruumide vahel.

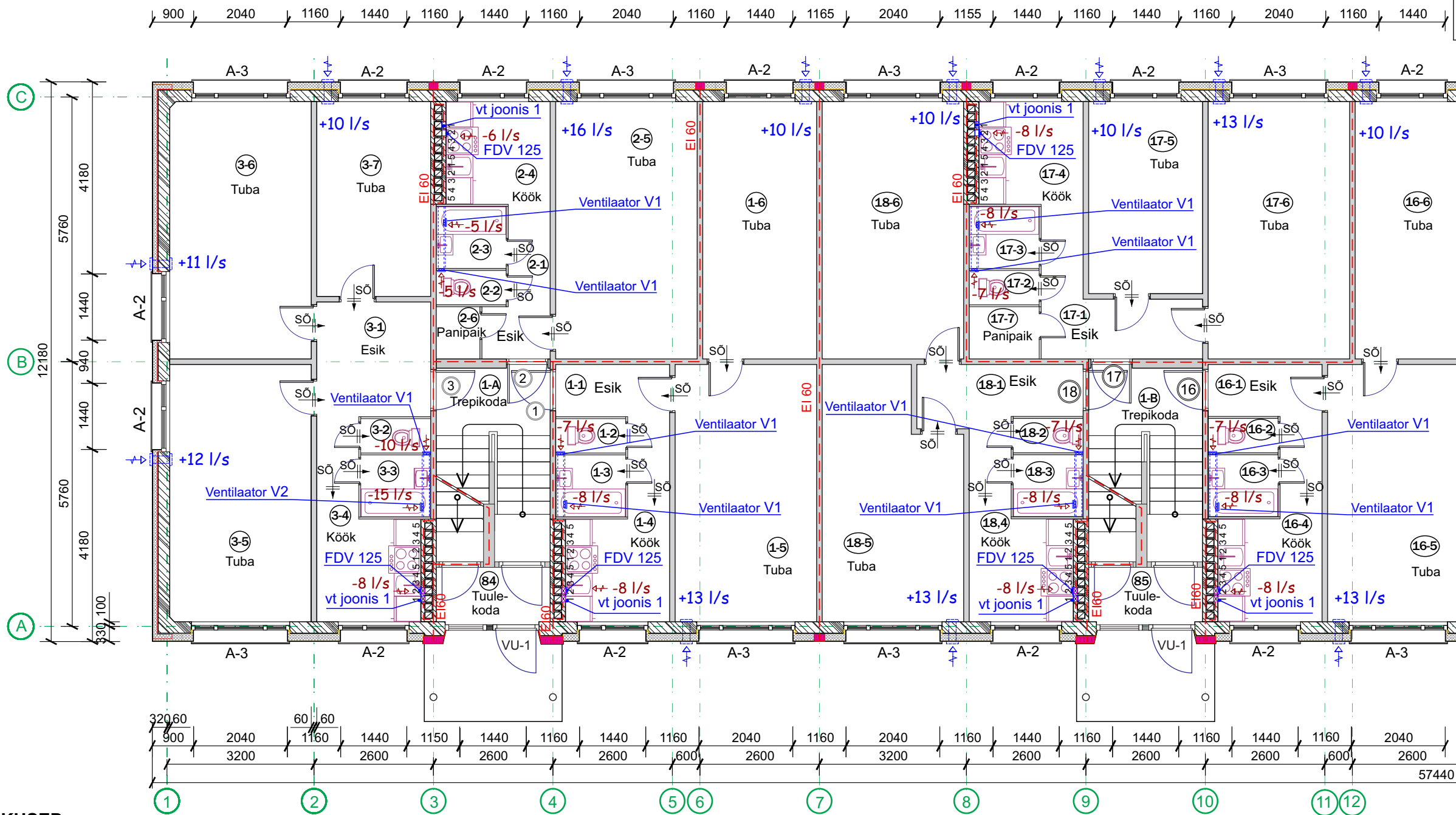
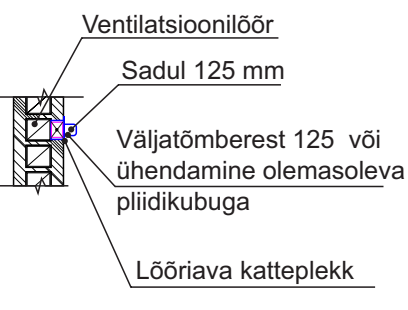
### TINGMÄRGID:

- ↗↘ sissepuhkeõhk
- ↖↙ väljatõmbeõhk
- ▨ värskeõhuklapp

FIE JELENA ANDRONOVA Reg.kood 11782371 MTR nr: EK00259FIE-0001  Maleva 113-39 30321, Kohtla-Järve, Ida-Virumaa e-mail: jelenaandronova@mail.ru		Töö nimetus: <b>Korterelamu rekonstrueerimine</b>		Töö osa: KVV	
		Objekti aadress: Akadeemia tee 26A, Tallinn, Mustamäe Linnaosa		Kõide nr: 2	
		Tellija: KÜ Akadeemia tee 26A		Joonis: KVV-01/2	
Vastutav insener: Jelena Andronova		Töö nr: EPR-T-343/2016		<b>Ventilatsiooni lahendus keldrikorrusel</b>	
Tehnik: Raigo Soopalu		Kuupäev: 20.06.2016			
				Töö staadium: PP	
				Mõõtkava: 1:100	
				Leht 2      Lehti 12	

Esimese korruse plaan

Joonis 1  
M 1:50



MÄRKUSED

- kõik mõõdud kontrollida ja täpsustada objekti;
- kõikide toodete paigaldamisel tuleb lähtuda tootjate/tarnijate paigaldusjuhendeist;
- iga korteri WC ja vannituba on ühendatud omaette lõõri;
- väljatõmbeventilaator peab olema tagasilöögiklapiga.

Ventilatsioon:

- paigaldada väljatõmbeventilaatorid korterite WC ja ja vannituba seinale olemasoleva ventilatsiooniresti asemele (vt spetsifikatsiooni);
- kõik siseüksed peavad olema tihendita ja lävepakuta või omama sisseehitatud reste (restide tabel on toodud seletuskirjas);
- värskeõhu juurdevooluks paigaldada elutubadesse värskeõhuklapid (vt spetsifikatsiooni);
- värskeõhuklappide asukohad on valitud selliselt, et ära kasutada radiaatorite ühendustorude soojuseraldust;
- ventilatsiooniseadmete paigaldamiseks puurida avad vastavalt tootja juhendile ja kaldega 1-3° väljapoole (õue poole);
- ventilatsiooniseadmete asukohad on ligikaudsed, enne puurismistöödega alustamist kontrollida, et seadmete asukohad ei läbiks elektrijuhtmetistiku või muid kandekonstruktsioone;
- trepikodade ja keldriruumide ventileerimiseks paigaldada värskeõhuklapid (vt spetsifikatsiooni).

TINGMÄRGID:

- ↗↘ sissepuhkeõhk
- ↖↙ väljatõmbeõhk
- ⌐ värskeõhuklapp
- SO↔ siirdeõhk
- ①-⑨ ruumi number
- ① korteri number

FIE JELENA ANDRONOVA

Reg.kood 11782371

MTR nr: EK00259FIE-0001

Maleva 113-39

30321, Kohtla-Järve, Ida-Virumaa

e-mail: jelenaandronova@mail.ru

Vastutav insener:

Jelena Andronova

Tehnik:

Raigo Soopalu

Töö nimetus: **Korterelamu rekonstrueerimine**

Objekti aadress: Akadeemia tee 26A, Tallinn, Mustamäe Linnaosa

Tellij: KÜ Akadeemia tee 26A

Töö nr: EPRT343V/2016

Kuupäev: 20.06.2016

Joonis: KVV-02/1

**Ventilatsiooni  
lahendus esimesel korrusel**

Töö osa: KVV

Kõide nr: 2

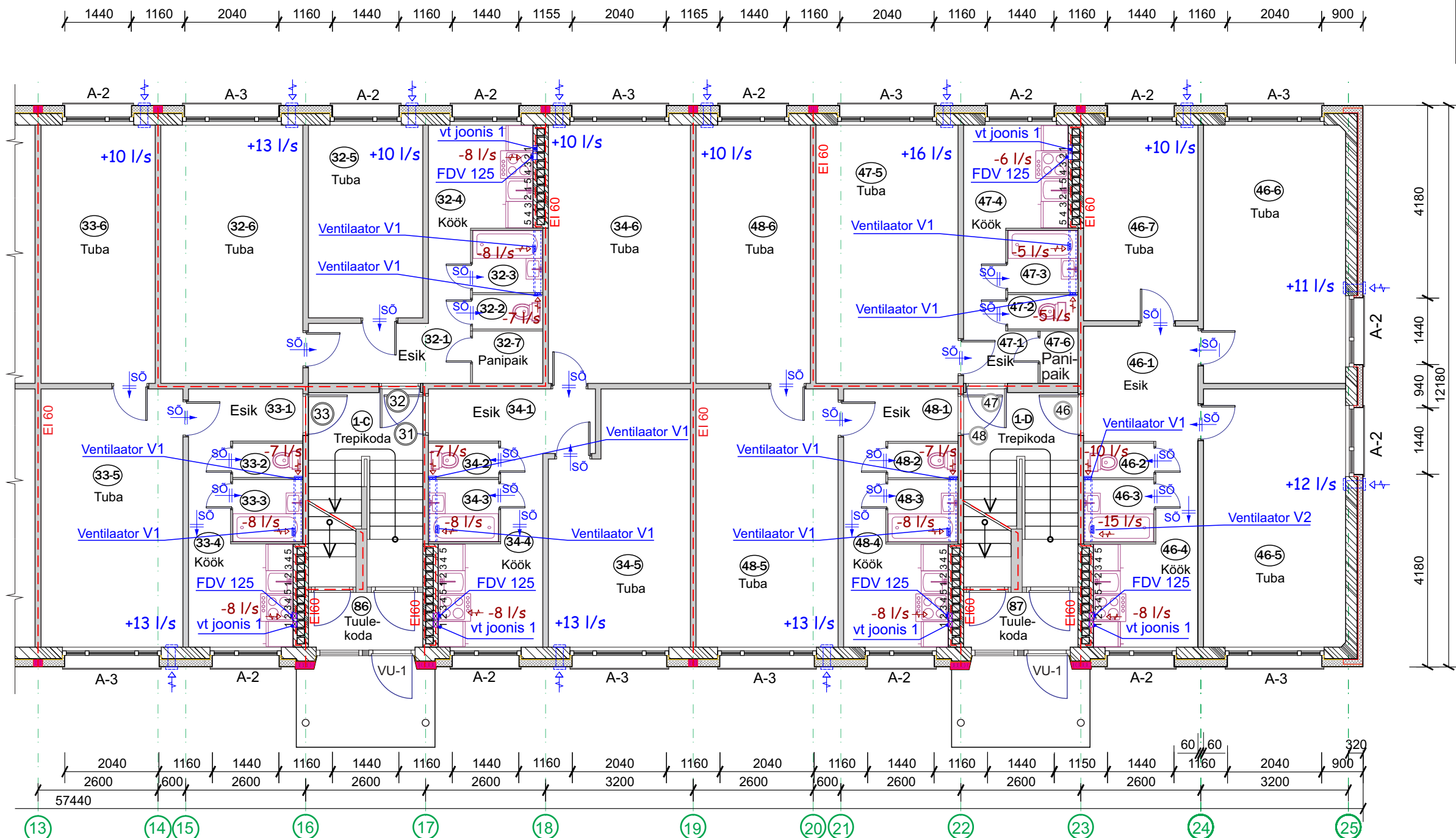
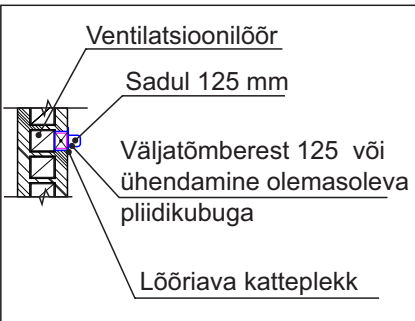
Töö staadium: PP

Mõõtkava: 1:100

Leht 3 Lehti 12

Esimese korruse plaan

Joonis 1  
M 1:50



MÄRKUSED

- kõik mõõdud kontrollida ja täpsustada objekti;
- kõikide toodete paigaldamisel tuleb lähtuda tootjate/tarnijate paigaldusjuhendeist;
- iga korteri WC ja vannituba on ühendatud omaette lõõri;
- väljatõmbeventilaator peab olema tagasilöögiklapiga.

Ventilatsioon:

- paigaldada väljatõmbeventilaatorid korterite WC ja ja vannitoa seinale olemasoleva ventilatsiooniresti asemele (vt spetsifikatsiooni);
- kõik siseüksed peavad olema tihendita ja lävepakuta või omama sisseehitatud reoste (restide tabel on toodud seletuskirjas);
- värskeõhu juurdevooluks paigaldada elutubadesse värskeõhuklapid (vt spetsifikatsiooni);
- värskeõhuklappide asukohad on valitud selliselt, et ära kasutada radiaatorite ühendustorude soojuseraldust;
- ventilatsiooniseadmete paigaldamiseks puurida avad vastavalt tootja juhendile ja kaldega 1-3° väljapoole (õue poole);
- ventilatsiooniseadmete asukohad on ligikaudsed, enne puurismistöödega alustamist kontrollida, et seadmete asukohad ei läbiks elektrijuhtmetistiku või muid kandekonstruktsioone;
- trepikodade ja keldriruumide ventileerimiseks paigaldada värskeõhuklapid (vt spetsifikatsiooni).

TINGMÄRGID:

- ↔ sissepuhkeõhk
- ↔ väljatõmbeõhk
- ↔ värskeõhuklapp
- SO siirdõhk
- ①-9 ruumi number
- ① korteri number

FIE JELENA ANDRONOVA

Reg.kood 11782371

MTR nr: EK00259FIE-0001

Maleva 113-39

30321, Kohtla-Järve, Ida-Virumaa

e-mail: jelenaandronova@mail.ru

Vastutav insener:

Jelena Andronova

Tehnik:

Raigo Soopalu

Töö nimetus: Kortere lamu rekonstrueerimine

Objekti aadress: Akadeemia tee 26A, Tallinn, Mustamäe Linnaosa

Tellija: KÜ Akadeemia tee 26A

Joonis: KVV-02/2

Töö nr: EPR-T-343/2016

Kuupäev: 20.06.2016

Ventilatsiooni lahendus esimesel korrusel

Möötkava: 1:100

Leht 4 Lehti 12

Töö osa: KVV

Kõide nr: 2

Töö staadium: PP

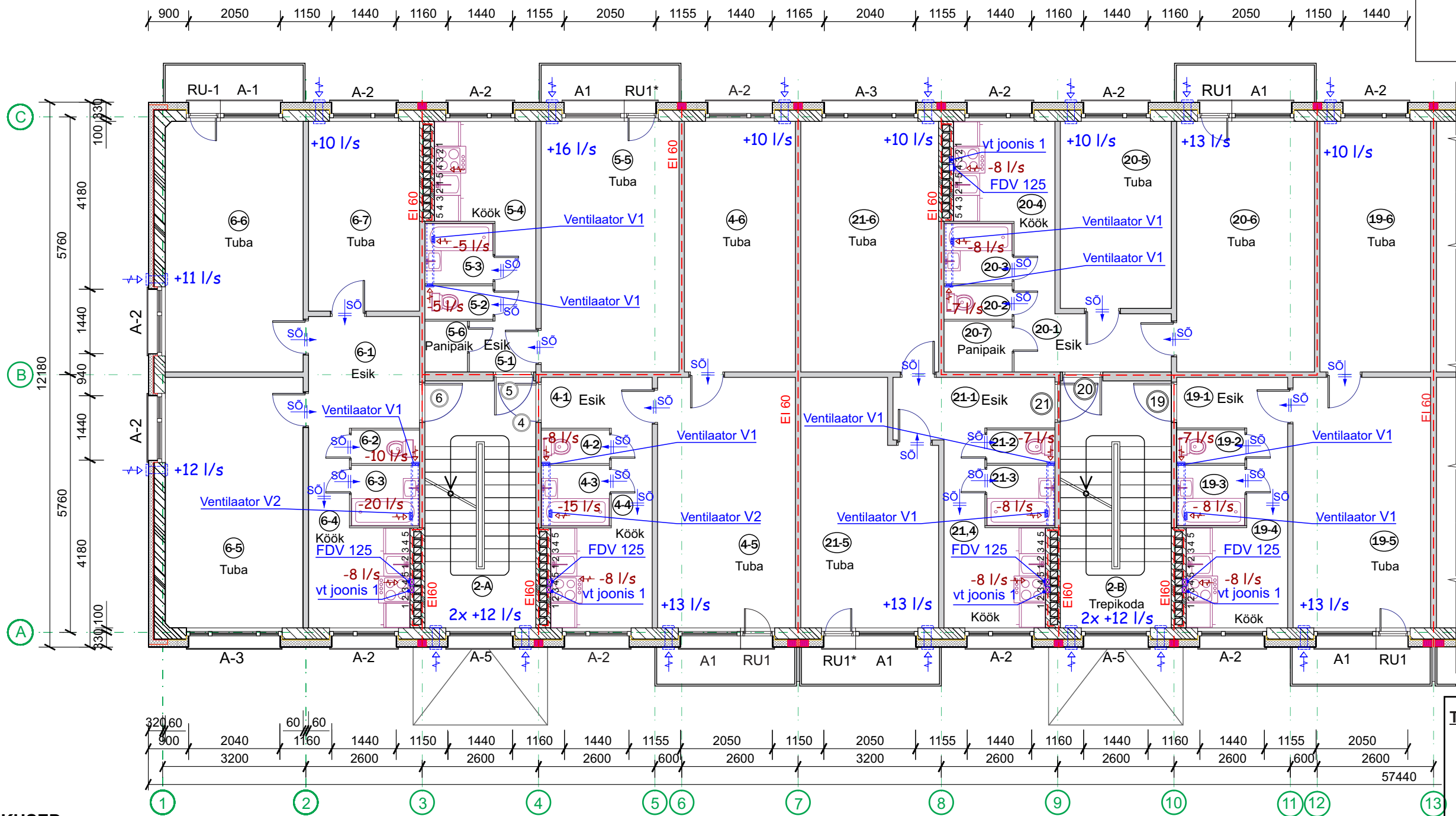
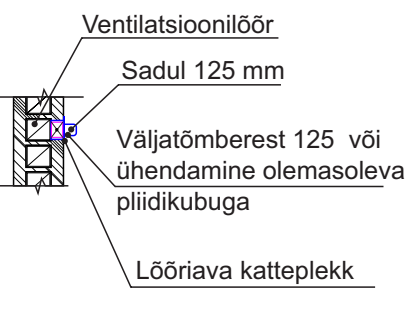
Möötkava: 1:100

Leht 4 Lehti 12



Teise korruse plaan

Joonis 1  
M 1:50



MÄRKUSED

- kõik mõõdud kontrollida ja täpsustada objekti;
- kõikide toodete paigaldamisel tuleb lähtuda tootjate/tarnijate paigaldusjuhendeist;
- iga korteri WC ja vannituba on ühendatud omaette lõõri;
- väljatõmbeventilaator peab olema tagasilöögiklapiga.

Ventilatsioon:

- paigaldada väljatõmbeventilaatorid korterite WC ja ja vannituba seinale olemasoleva ventilatsiooniresti asemele (vt spetsifikatsiooni);
- kõik siseüksed peavad olema tihendita ja lävepakuta või omama sisseehitatud reste (restide tabel on toodud seletuskirjas);
- värskeõhu juurdevooluks paigaldada elutubadesse värskeõhuklapid (vt spetsifikatsiooni);
- värskeõhuklappide asukohad on valitud selliselt, et ära kasutada radiaatorite ühendustorude soojuseraldust;
- ventilatsiooniseadmete paigaldamiseks puurida avad vastavalt tootja juhendile ja kaldega 1-3° väljapoole (õue poole);
- ventilatsiooniseadmete asukohad on ligikaudsed, enne puurismistöödega alustamist kontrollida, et seadmete asukohad ei läbiks elektrijuhtmetistiku või muid kandekonstruktsioone;
- trepikodade ja keldriruumide ventileerimiseks paigaldada värskeõhuklapid (vt spetsifikatsiooni).

TINGMÄRGID:

- ↔ sissepuhkeõhk
- ↔ väljatõmbeõhk
- ↔ värskeõhuklapp
- SO siirdõhk
- ①-⑨ ruumi number
- ① korteri number

FIE JELENA ANDRONOVA

Reg.kood 11782371

MTR nr: EK00259FIE-0001

Maleva 113-39

30321, Kohtla-Järve, Ida-Virumaa

e-mail: jelenaandronova@mail.ru

Vastutav insener:

Jelena Andronova

Tehnik:

Raigo Soopalu

Töö nimetus: **Korterelamu rekonstrueerimine**

Objekti aadress: Akadeemia tee 26A, Tallinn, Mustamäe Linnaosa

Tellij: KÜ Akadeemia tee 26A

Töö nr: EPRT343V/2016

Kuupäev: 20.06.2016

Joonis: KVV-03/1

**Ventilatsiooni  
lahendus teisel korrusel**

Töö osa: KVV

Kõide nr: 2

Töö staadium: PP

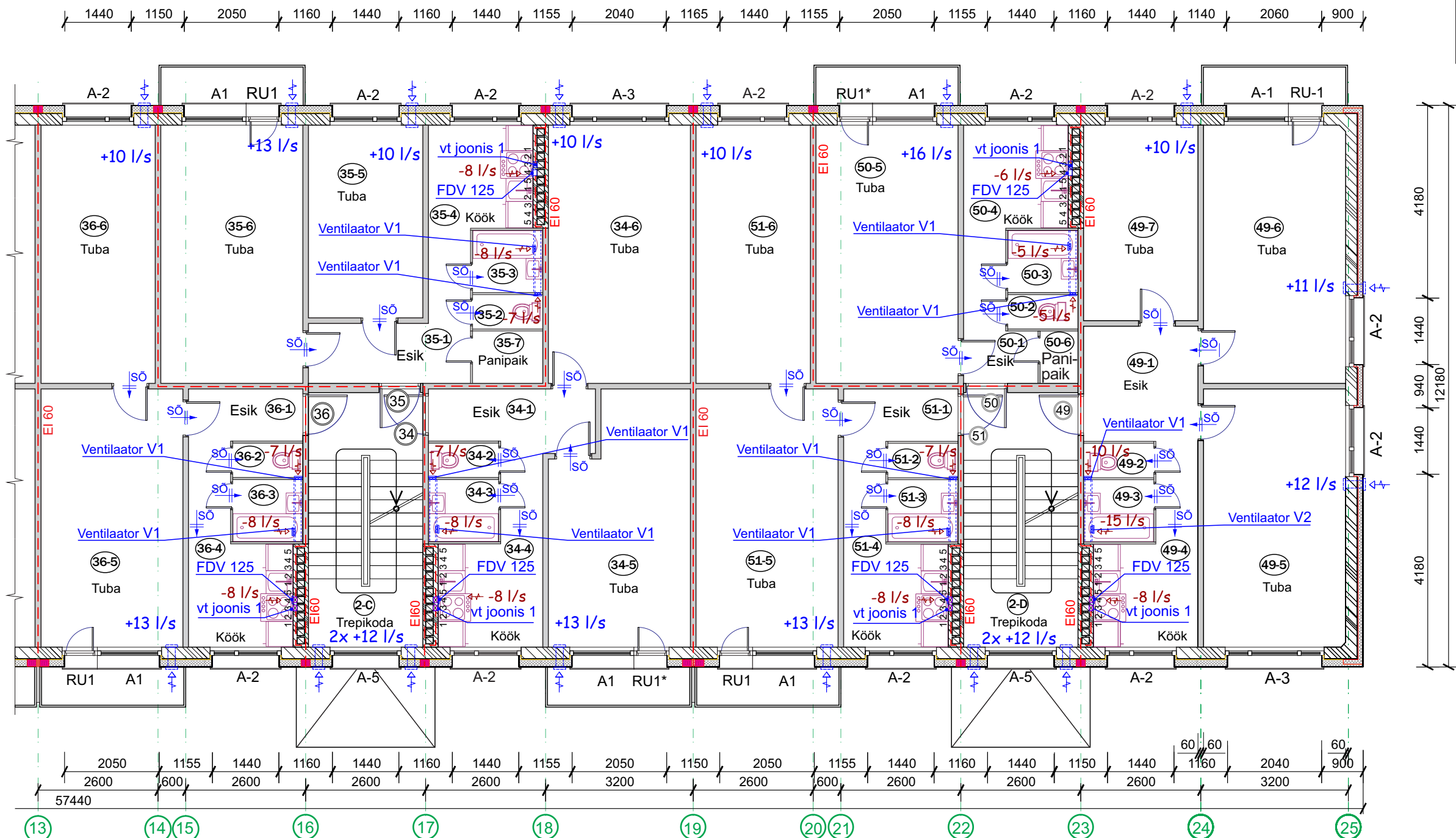
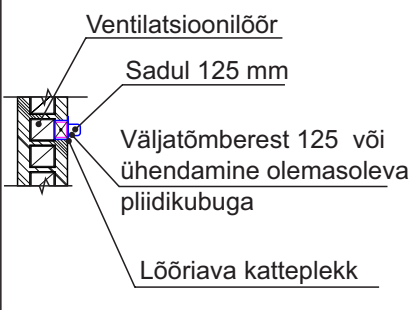
Mõõtkava: 1:100

Leht 5

Lehti 12

Teise korruse plaan

Joonis 1  
M 1:50



MÄRKUSED

- kõik mõõdud kontrollida ja täpsustada objekti;
- kõikide toodete paigaldamisel tuleb lähtuda tootjate/tarnijate paigaldusjuhendeist;
- iga korteri WC ja vannituba on ühendatud omaette lõõri;
- väljatõmbeventilaator peab olema tagasilöögiklapiga.

Ventilatsioon:

- paigaldada väljatõmbeventilaatorid korterite WC ja ja vannituba seinale olemaoleva ventilatsiooniresti asemele (vt spetsifikatsiooni);
- kõik siseüksed peavad olema tihendita ja lävepakuta või omama sisseehitatud reoste (restide tabel on toodud seletuskirjas);
- värskeõhu juurdevooluks paigaldada elutubadesse värskeõhuklapid (vt spetsifikatsiooni);
- värskeõhuklappide asukohad on valitud selliselt, et ära kasutada radiaatorite ühendustorude soojuseraldust;
- ventilatsiooniseadmete paigaldamiseks puurida avad vastavalt tootja juhendile ja kaldega 1-3° väljapoole (õue poole);
- ventilatsiooniseadmete asukohad on ligikaudsed, enne puurismistöödega alustamist kontrollida, et seadmete asukohad ei läbiks elektrijuhtmetistiku või muid kandekonstruktsioone;
- trepikodade ja keldriruumide ventileerimiseks paigaldada värskeõhuklapid (vt spetsifikatsiooni).

TINGMÄRGID:

- ↔ sissepuhkeõhk
- ↔ väljatõmbeõhk
- ↔ värskeõhuklapp
- SO siirdõhk
- ①-9 ruumi number
- ① korteri number

FIE JELENA ANDRONOVA

Reg.kood 11782371

MTR nr: EK00259FIE-0001

Maleva 113-39

30321, Kohtla-Järve, Ida-Virumaa

e-mail: jelenaandronova@mail.ru

Vastutav insener:

Jelena Andronova

Tehnik:

Raigo Soopalu

Töö nimetus: Kortere lamu rekonstrueerimine

Objekti aadress: Akadeemia tee 26A, Tallinn, Mustamäe Linnaosa

Tellij: KÜ Akadeemia tee 26A

Töö nr: EPR-T-343/2016

Kuupäev: 20.06.2016

Joonis: KVV-03/2

Ventilatsiooni  
lahendus teisel korrusel

Töö osa: KVV

Kõide nr: 2

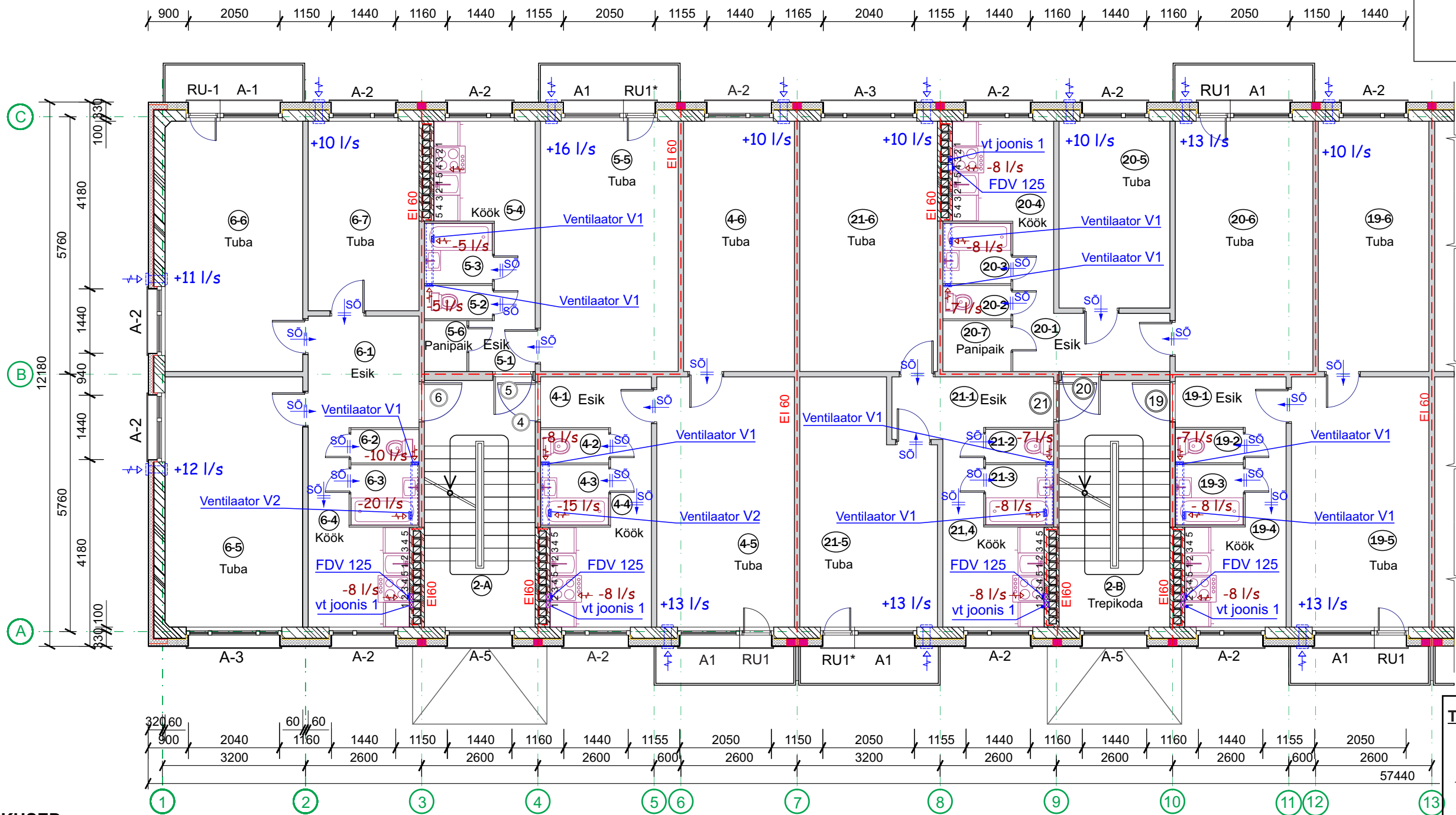
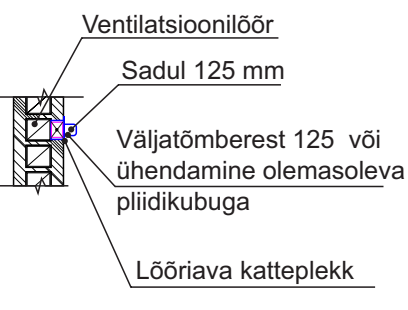
Töö staadium: PP

Mõõtkava: 1:100

Leht 6 Lehti 12

Kolmanda korruse plaan

Joonis 1  
M 1:50



MÄRKUSED

- kõik mõõdud kontrollida ja täpsustada objekti;
- kõikide toodete paigaldamisel tuleb lähtuda tootjate/tarnijate paigaldusjuhendeist;
- iga korteri WC ja vannituba on ühendatud omaette lõõri;
- väljatõmbeventilaator peab olema tagasilöögiklapiga.

Ventilatsioon:

- paigaldada väljatõmbeventilaatorid korterite WC ja ja vannituba seinale olemasoleva ventilatsiooniresti asemele (vt spetsifikatsiooni);
- kõik siseüksed peavad olema tihendita ja lävepakuta või omama sisseehitatud reoste (restide tabel on toodud seletuskirjas);
- värskeõhu juurdevooluks paigaldada elutubadesse värskeõhuklapid (vt spetsifikatsiooni);
- värskeõhuklappide asukohad on valitud selliselt, et ära kasutada radiaatorite ühendustorude soojuseraldust;
- ventilatsiooniseadmete paigaldamiseks puurida avad vastavalt tootja juhendile ja kaldega 1-3° väljapoole (õue poole);
- ventilatsiooniseadmete asukohad on ligikaudsed, enne puurismistöödega alustamist kontrollida, et seadmete asukohad ei läbiks elektrijuhtmetistiku või muid kandekonstruktsioone;
- trepikodade ja keldriruumide ventileerimiseks paigaldada värskeõhuklapid (vt spetsifikatsiooni).

TINGMÄRGID:

- ↗ sissepuhkeõhk
- ↘ väljatõmbeõhk
- ⌐ värskeõhuklapp
- SO siirdõhk
- ①-⑨ ruumi number
- ① korteri number

FIE JELENA ANDRONOVA

Reg.kood 11782371

MTR nr: EK00259FIE-0001

Maleva 113-39

30321, Kohtla-Järve, Ida-Virumaa

e-mail: jelenaandronova@mail.ru

Vastutav insener:

Jelena Andronova

Tehnik:

Raigo Soopalu

Töö nimetus: **Korterelamu rekonstrueerimine**

Objekti aadress: Akadeemia tee 26A, Tallinn, Mustamäe Linnaosa

Tellij: KÜ Akadeemia tee 26A

Töö nr: EPRT343V/2016

Kuupäev: 20.06.2016

Joonis: KVV-04/1

**Ventilatsiooni  
lahendus kolmandal korrusel**

Töö osa: KVV

Kõide nr: 2

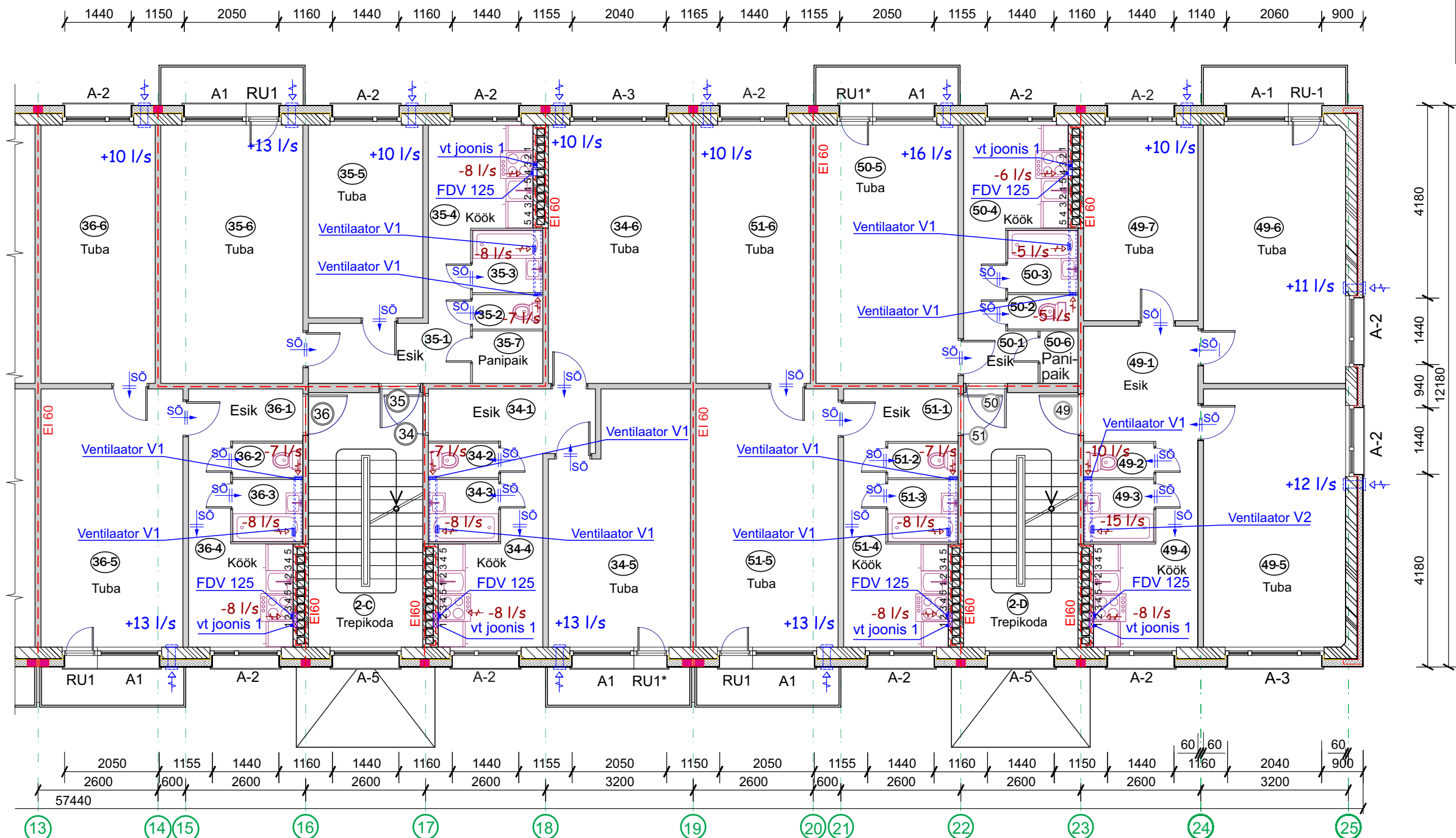
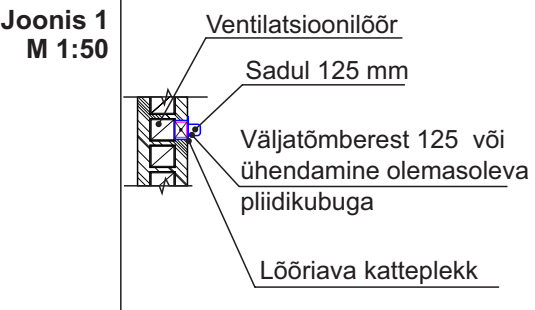
Töö staadium: PP

Mõõtkava: 1:100

Leht 7 Lehti 12



Kolmanda korruse plaan



MÄRKUSED

- kõik mõõdud kontrollida ja täpsustada objekti;
- kõikide toodete paigaldamisel tuleb lähtuda tootjate/tarnijate paigaldusjuhendeist;
- iga korteri WC ja vannituba on ühendatud omaette lõõri;
- väljatõmbeventilaator peab olema tagasilöögiklapiga.

Ventilatsioon:

- paigaldada väljatõmbeventilaatorid korterite WC ja ja vannituba seinale olemasoleva ventilatsiooniresti asemele (vt spetsifikatsiooni);
- kõik siseüksed peavad olema tihendita ja lävepakuta või omama sisseehitatud reste (restide tabel on toodud seletuskirjas);
- värskeõhu juurdevooluks paigaldada elutubadesse värskeõhuklapid (vt spetsifikatsiooni);
- värskeõhuklappide asukohad on valitud selliselt, et ära kasutada radiaatorite ühendustorude soojuseraldust;
- ventilatsiooniseadmete paigaldamiseks puurida avad vastavalt tootja juhendile ja kaldega 1-3° väljapoole (õue poole);
- ventilatsiooniseadmete asukohad on ligikaudsed, enne puurismistöödega alustamist kontrollida, et seadmete asukohad ei läbiks elektrijuhtmetistiku või muid kandekonstruktsioone;
- trepikodade ja keldriruumide ventileerimiseks paigaldada värskeõhuklapid (vt spetsifikatsiooni).

TINGMÄRGID:

- ↔ sissepuhkeõhk
- ↔ väljatõmbeõhk
- ↔ värskeõhuklapp
- SO siirdõhk
- ①-9 ruumi number
- ① korteri number

FIE JELENA ANDRONOVA

Reg.kood 11782371  
MTR nr: EK00259FIE-0001

Maleva 113-39  
30321, Kohtla-Järve, Ida-Virumaa  
e-mail: jelenaandronova@mail.ru

Vastutav insener:  
Jelena Andronova

Tehnik:  
Raigo Soopalu

Töö nimetus: **Korterelamu rekonstrueerimine**

Objekti aadress: Akadeemia tee 26A, Tallinn, Mustamäe Linnaosa

Tellij: KÜ Akadeemia tee 26A

Töö nr: EPR-T-343/2016

Kuupäev: 20.06.2016

Joonis: KVV-04/2

**Ventilatsiooni lahendus kolmandal korrusel**

Töö osa: KVV

Kõide nr: 2

Töö staadium: PP

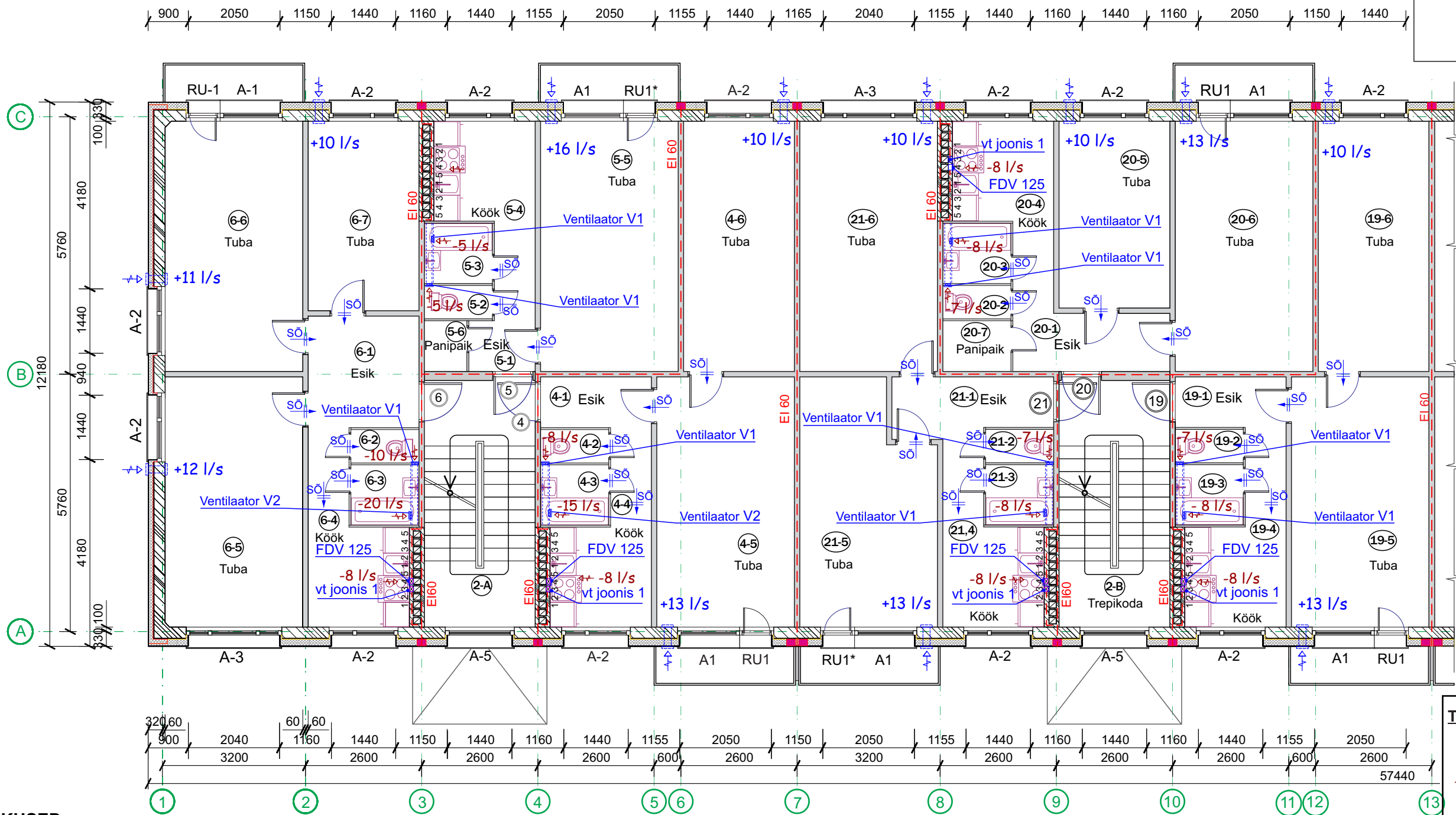
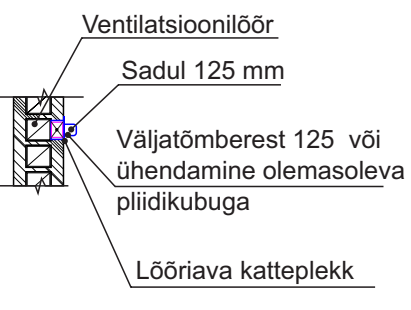
Mõõtkava: 1:100

Leht 8 Lehti 12



Neljanda korruse plaan

Joonis 1  
M 1:50



MÄRKUSED

- kõik mõõdud kontrollida ja täpsustada objekti;
- kõikide toodete paigaldamisel tuleb lähtuda tootjate/tarnijate paigaldusjuhendeist;
- iga korteri WC ja vannituba on ühendatud omaette lõõri;
- väljatõmbeventilaator peab olema tagasilöögiklapiga.

Ventilatsioon:

- paigaldada väljatõmbeventilaatorid korterite WC ja ja vannituba seinale olemasoleva ventilatsiooniresti asemele (vt spetsifikatsiooni);
- kõik siseüksed peavad olema tihendita ja lävepakuta või omama sisseehitatud reste (restide tabel on toodud seletuskirjas);
- värskõhu juurdevooluks paigaldada elutubadesse värskõhuklapid (vt spetsifikatsiooni);
- värskõhuklappide asukohad on valitud selliselt, et ära kasutada radiaatorite ühendustorude soojuseraldust;
- ventilatsiooniseadmete paigaldamiseks puurida avad vastavalt tootja juhendile ja kaldega 1-3° väljapoole (õue poole);
- ventilatsiooniseadmete asukohad on ligikaudsed, enne puurismistõõdega alustamist kontrollida, et seadmete asukohad ei läbiks elektrijuhtmetistiku või muid kandekonstruktsioone;
- trepikodade ja keldriruumide ventileerimiseks paigaldada värskõhuklapid (vt spetsifikatsiooni).

TINGMÄRGID:

- ↗ sissepuhkeõhk
- ↘ väljatõmbeõhk
- ⌐ värskõhuklapp
- SO siirdõhk
- ①-⑨ ruumi number
- ① korteri number

FIE JELENA ANDRONOVA

Reg.kood 11782371

MTR nr: EK00259FIE-0001

Maleva 113-39

30321, Kohtla-Järve, Ida-Virumaa

e-mail: jelenaandronova@mail.ru

Vastutav insener:

Jelena Andronova

Tehnik:

Raigo Soopalu

Töö nimetus: **Korterelamu rekonstrueerimine**

Objekti aadress: Akadeemia tee 26A, Tallinn, Mustamäe Linnaosa

Tellij: KÜ Akadeemia tee 26A

Töö nr: EPRT343V/2016

Kuupäev: 20.06.2016

Joonis: KVV-05/1

**Ventilatsiooni lahendus neljandal korrusel**

Töö osa: KVV

Kõide nr: 2

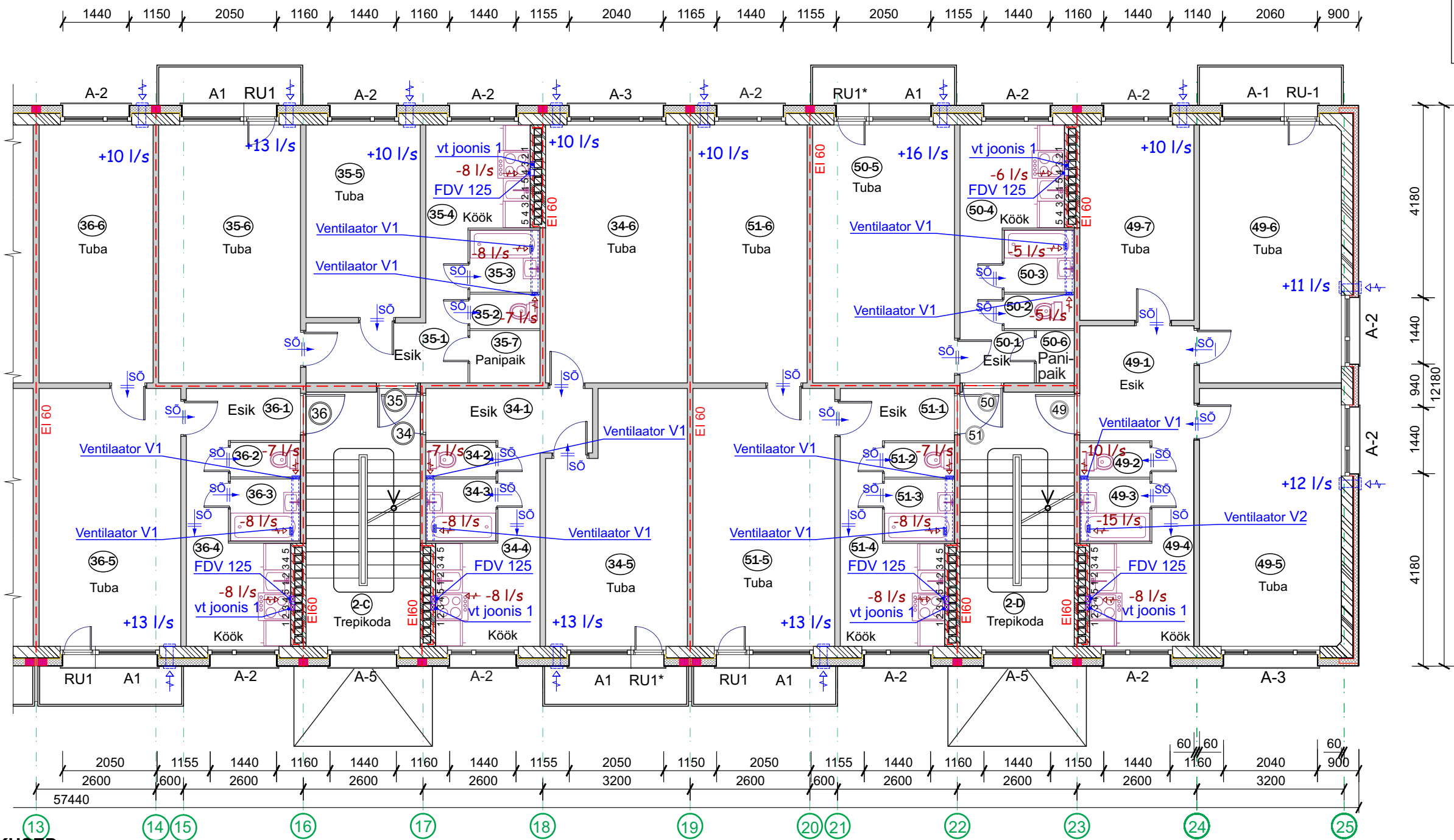
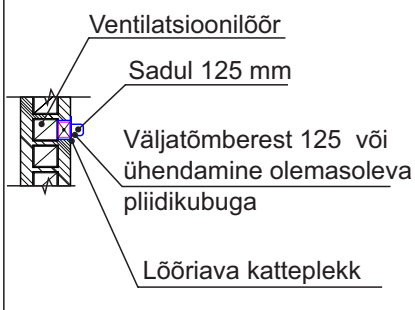
Töö staadium: PP

Mõõtkava: 1:100

Leht 9 Lehti 12

Neljanda korruse plaan

Joonis 1  
M 1:50



MÄRKUSED

- kõik mõõdud kontrollida ja täpsustada objekti;
- kõikide toodete paigaldamisel tuleb lähtuda tootjate/tarnijate paigaldusjuhendeist;
- iga korteri WC ja vannituba on ühendatud omaette lõõri;
- väljatõmbeventilaator peab olema tagasilöögiklapiga.

Ventilatsioon:

- paigaldada väljatõmbeventilaatorid korterite WC ja ja vannitoa seinale olemaoleva ventilatsiooniresti asemele (vt spetsifikatsiooni);
- kõik siseüksed peavad olema tihendita ja lävepakuta või omama sisseehitatud reste (restide tabel on toodud seletuskirjas);
- värskeõhu juurdevooluks paigaldada elutubadesse värskeõhuklapid (vt spetsifikatsiooni);
- värskeõhuklappide asukohad on valitud selliselt, et ära kasutada radiaatorite ühendustorude soojuseraldust;
- ventilatsiooniseadmete paigaldamiseks puurida avad vastavalt tootja juhendile ja kaldega 1-3° väljapoole (õue poole);
- ventilatsiooniseadmete asukohad on ligikaudsed, enne puurismistõõdega alustamist kontrollida, et seadmete asukohad ei läbiks elektrijuhtmetistiku või muid kandekonstruktsioone;
- trepikodade ja keldriruumide ventileerimiseks paigaldada värskeõhuklapid (vt spetsifikatsiooni).

TINGMÄRGID:

- ↔ sissepuhkeõhk
- ↔ väljatõmbeõhk
- ↔ värskeõhuklapp
- SO siirdõhk
- (1-9) ruumi number
- (1) korteri number

FIE JELENA ANDRONOVA

Reg.kood 11782371  
MTR nr: EK00259FIE-0001

Maleva 113-39  
30321, Kohtla-Järve, Ida-Virumaa  
e-mail: jelenaandronova@mail.ru

Vastutav insener:  
Jelena Andronova

Tehnik:  
Raigo Soopalu

Töö nimetus: **Korterelamu rekonstrueerimine**

Objekti aadress: Akadeemia tee 26A, Tallinn, Mustamäe Linnaosa

Tellij: KÜ Akadeemia tee 26A

Töö nr: EPR-T-343/2016

Kuupäev: 20.06.2016

Joonis: KVV-05/2

**Ventilatsiooni  
lahendus neljandal korrusel**

Töö osa: KVV

Kõide nr: 2

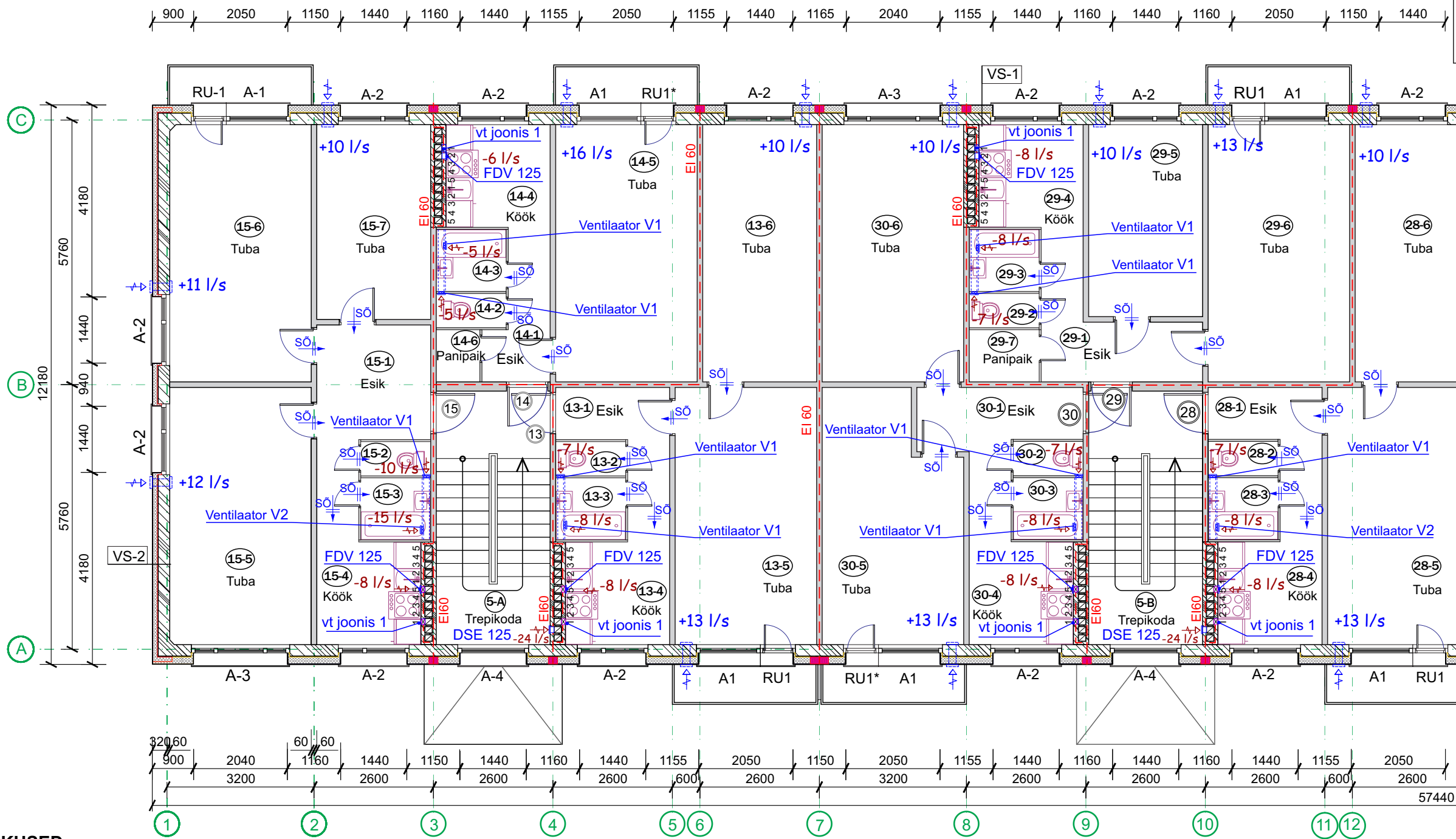
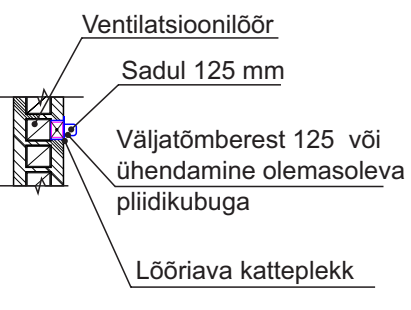
Töö staadium: PP

Mõõtkava: 1:100

Leht 10 Lehti 12

Viienda korruse plaan

Joonis 1  
M 1:50



MÄRKUSED

- kõik mõõdud kontrollida ja täpsustada objekti;
- kõikide toodete paigaldamisel tuleb lähtuda tootjate/tarnijate paigaldusjuhendeist;
- iga korteri WC ja vannituba on ühendatud omaette lõõri;
- väljatõmbeventilaator peab olema tagasilöögiklapiga.

Ventilatsioon:

- paigaldada väljatõmbeventilaatorid korterite WC ja ja vannituba seinale olemasoleva ventilatsiooniresti asemele (vt spetsifikatsiooni);
- kõik siseüksed peavad olema tihendita ja lävepakuta või omama sisseehitatud reste (restide tabel on toodud seletuskirjas);
- värskeõhu juurdevooluks paigaldada elutubadesse värskeõhuklapid (vt spetsifikatsiooni);
- värskeõhuklappide asukohad on valitud selliselt, et ära kasutada radiaatorite ühendustorude soojuseraldust;
- ventilatsiooniseadmete paigaldamiseks puurida avad vastavalt tootja juhendile ja kaldega 1-3° väljapoole (õue poole);
- ventilatsiooniseadmete asukohad on ligikaudsed, enne puurismistõõdega alustamist kontrollida, et seadmete asukohad ei läbiks elektrijuhtmetistiku või muid kandekonstruktsioone;
- trepikodade ja keldriruumide ventileerimiseks paigaldada värskeõhuklapid (vt spetsifikatsiooni).

TINGMÄRGID:

- ↔ sissepuhkeõhk
- ↔ väljatõmbeõhk
- ↔ värskeõhuklapp
- SO siirdõhk
- ①-⑨ ruumi number
- ① korteri number

FIE JELENA ANDRONOVA

Reg.kood 11782371

MTR nr: EK00259FIE-0001

Maleva 113-39

30321, Kohtla-Järve, Ida-Virumaa

e-mail: jelenaandronova@mail.ru

Vastutav insener:

Jelena Andronova

Tehnik:

Raigo Soopalu

Töö nimetus: **Korterelamu rekonstrueerimine**

Objekti aadress: Akadeemia tee 26A, Tallinn, Mustamäe Linnaosa

Tellija: KÜ Akadeemia tee 26A

Töö nr: EPRT343V/2016

Kuupäev: 20.06.2016

Joonis: KVV-06/1

**Ventilatsiooni  
lahendus viiendal korrusel**

Töö osa: KVV

Kõide nr: 2

Töö staadium: PP

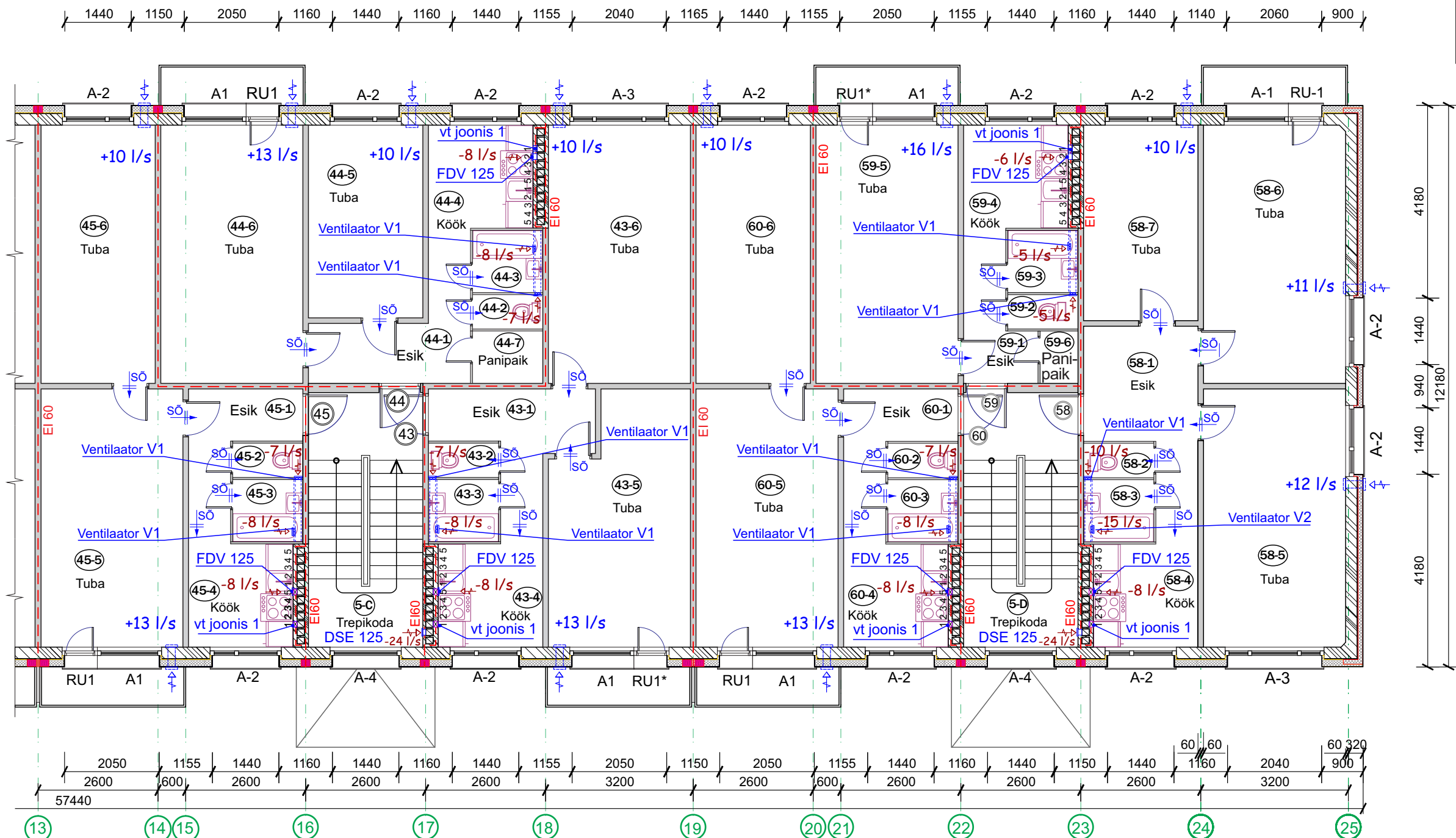
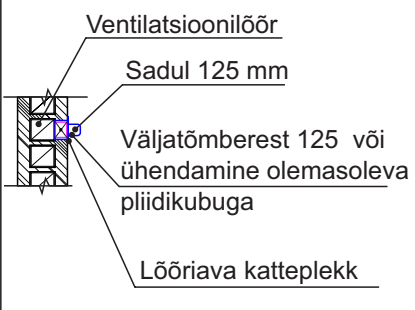
Mõõtkava: 1:100

Leht 11 Lehti 12



Viienda korruse plaan

Joonis 1  
M 1:50



MÄRKUSED

- kõik mõõdud kontrollida ja täpsustada objekti;
- kõikide toodete paigaldamisel tuleb lähtuda tootjate/tarnijate paigaldusjuhendeist;
- iga korteri WC ja vannituba on ühendatud omaette lõõri;
- väljatõmbeventilaator peab olema tagasilõõgiklapiga.

Ventilatsioon:

- paigaldada väljatõmbeventilaatorid korterite WC ja ja vannituba seinale olemasoleva ventilatsiooniresti asemele (vt spetsifikatsiooni);
- kõik siseüksed peavad olema tihendita ja lävepakuta või omama sisseehitatud reoste (restide tabel on toodud seletuskirjas);
- värskeõhu juurdevooluks paigaldada elutubadesse värskeõhuklapid (vt spetsifikatsiooni);
- värskeõhuklappide asukohad on valitud selliselt, et ära kasutada radiaatorite ühendustorude soojuseraldust;
- ventilatsiooniseadmete paigaldamiseks puurida avad vastavalt tootja juhendile ja kaldega 1-3° väljapoole (õue poole);
- ventilatsiooniseadmete asukohad on ligikaudsed, enne puurismistõõdega alustamist kontrollida, et seadmete asukohad ei läbiks elektrijuhtmetistiku või muid kandekonstruktsioone;
- trepikodade ja keldriruumide ventileerimiseks paigaldada värskeõhuklapid (vt spetsifikatsiooni).

TINGMÄRGID:

- ↔ sissepuhkeõhk
- ↔ väljatõmbeõhk
- ↔ värskeõhuklapp
- SO siirdõhk
- ①-9 ruumi number
- ① korteri number

FIE JELENA ANDRONOVA

Reg.kood 11782371  
MTR nr: EK00259FIE-0001

Maleva 113-39  
30321, Kohtla-Järve, Ida-Virumaa  
e-mail: jelenaandronova@mail.ru

Vastutav insener:

Jelena Andronova

Tehnik:

Raigo Soopalu

Töö nimetus: **Korterelamu rekonstrueerimine**

Objekti aadress: Akadeemia tee 26A, Tallinn, Mustamäe Linnaosa

Tellij: KÜ Akadeemia tee 26A

Töö nr: EPR-T-343/2016

Kuupäev: 20.06.2016

Joonis: KVV-06/2

**Ventilatsiooni lahendus viiendal korrusel**

Töö osa: KVV

Kõide nr: 2

Töö staadium: PP

Mõõtkava: 1:100

Leht 12 Lehti 12