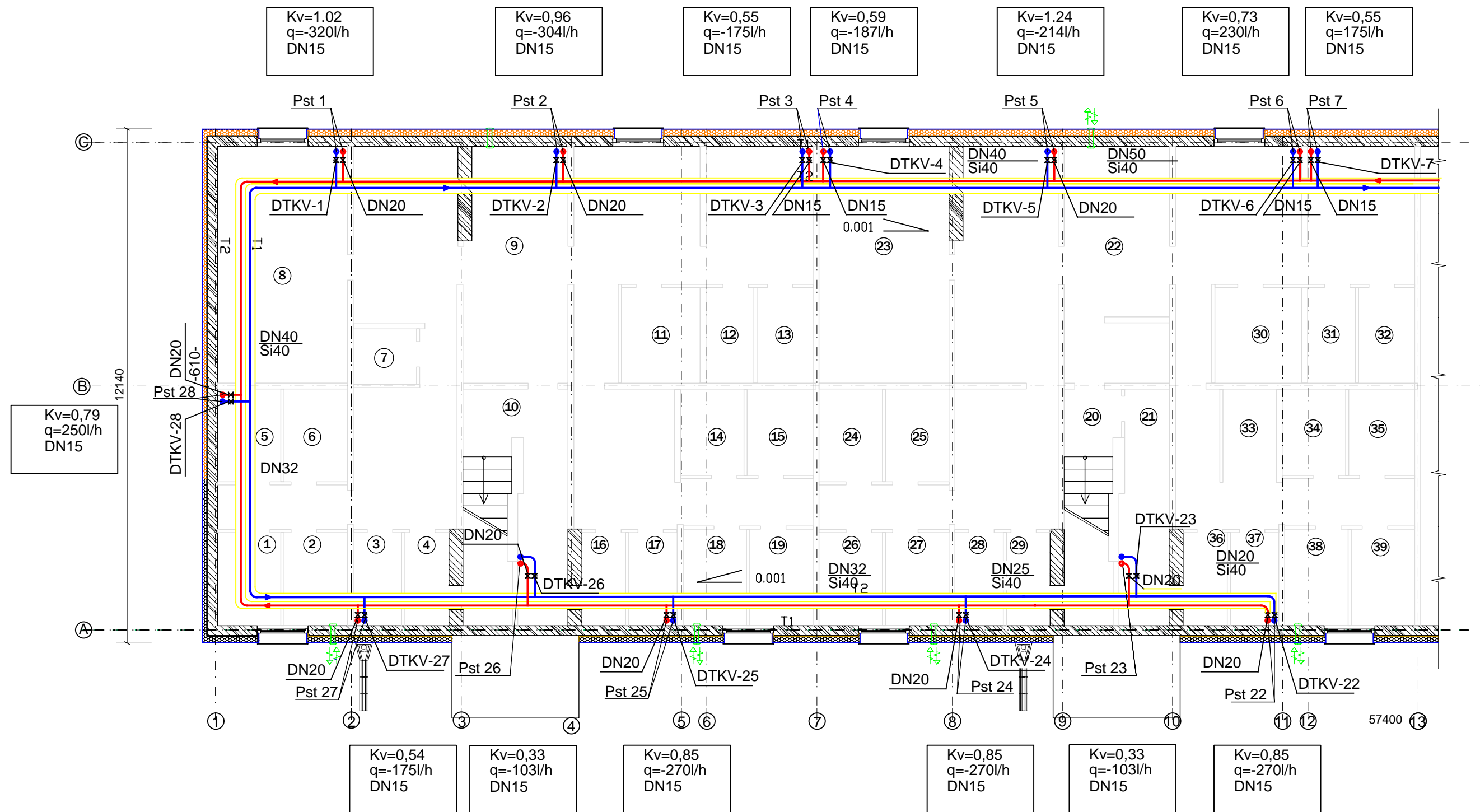


## Keldri korruse plaan



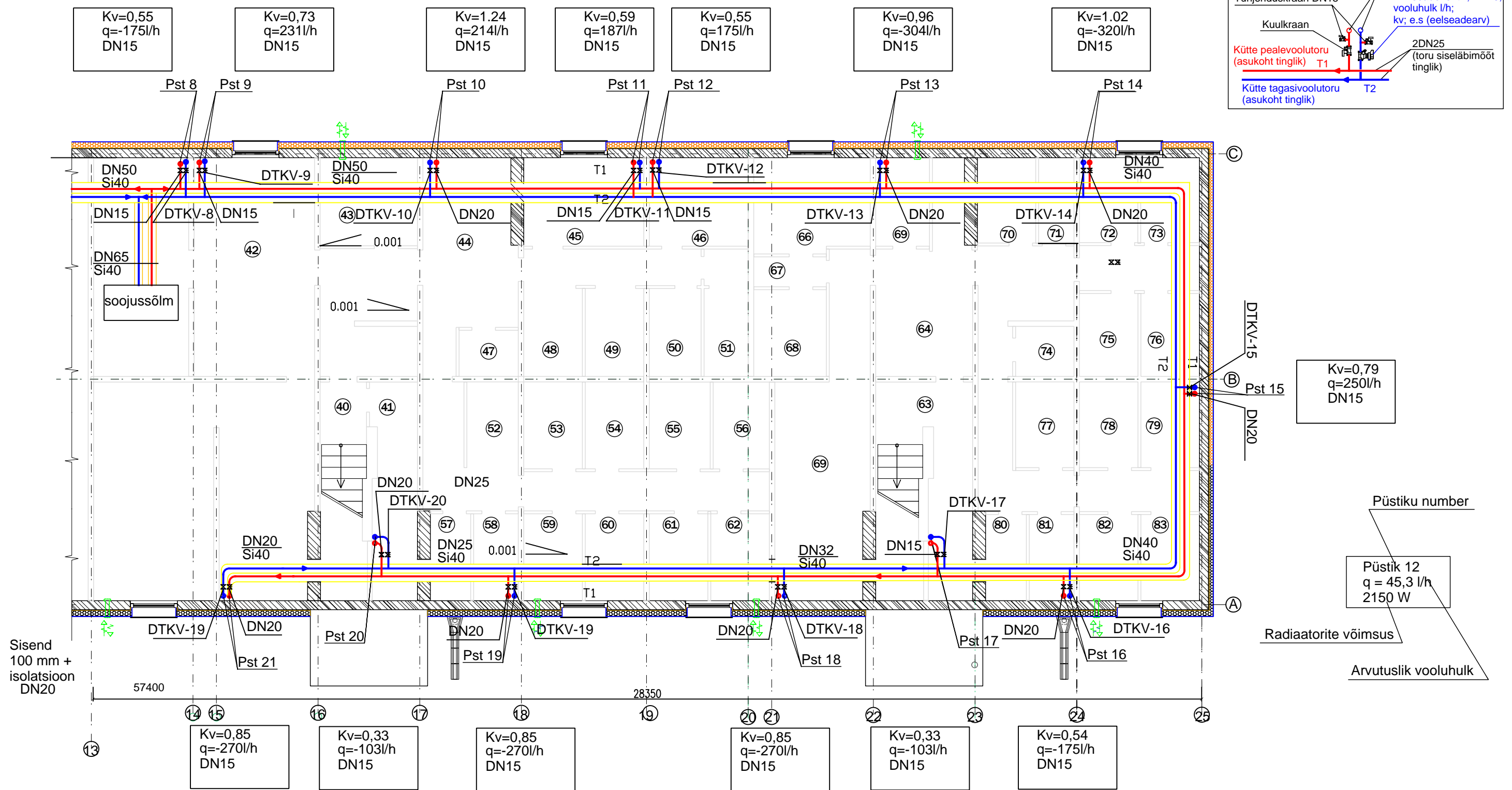
### MÄRKUSED

#### Küte:

- küttesüsteemi projekteerimisel on arvestatud välisseinte lisasoojustamisega;
- olemasolev ühetorusüsteem ehitada ümber kahetorusüsteemiks;
- paigaldada uued küttepüstikud;
- olemasolevad radiaatorid vahetada;
- küttesüsteemi soojuskandja temperatuurigraafik on 75/50 °C;
- Igale küttepüstikule paigaldada liiniseadeventiil ja sulgventiil;
- eluruumide radiaatoritele paigaldada eelseadeventiil termostaatpeaga;
- radiaatoritele paigaldada automaatsed õhuärastajad;
- juhul, kui püstikutorustik ulatub ülemisel korrusel küttekehast kõrgemal, tuleb õhutussventiil paigaldada kõrgemasse punkti;
- eluruumide radiaatoritele paigaldada küttekulujaotur;
- trepikoja küttekehadele paigaldada radiaatorventiil termostaadita ja sulgeseadmata. Sulgemine toimub püstiku sulgeventiiliga.

		Muudatuse kirjeldus			Teostas	Kuupäev
Töö nimetus: KORTERELAMU REKOMSTRUEERIMINE						
TEHNOSÜSTEEMIDE OSA. KÜTE			Teostas:		J.Andronova	03.12.2016.a.
Aadress:	TALLINN AKADEEMIA TEE 26A		Vastutav spets.		J.Andronova	03.12.2016.a.
KÜ AKADEEMIA TEE 26A						
Staadium:	Tellija:	Keldrikorruse plaan Küte	MTR EP 00259 FIE-0001  FIE JELENA ANDRONOVA reg.nr.11782371 Maleva 13-30, Kohtla-Järve GSM 55 57 1960 e-post: jelenaandronova@mail.ru			
Santehniline osa (SV)		SV-004-01				
SV-004-01 Keldri korruse plaan dwg		Mõõt: M 1:100				

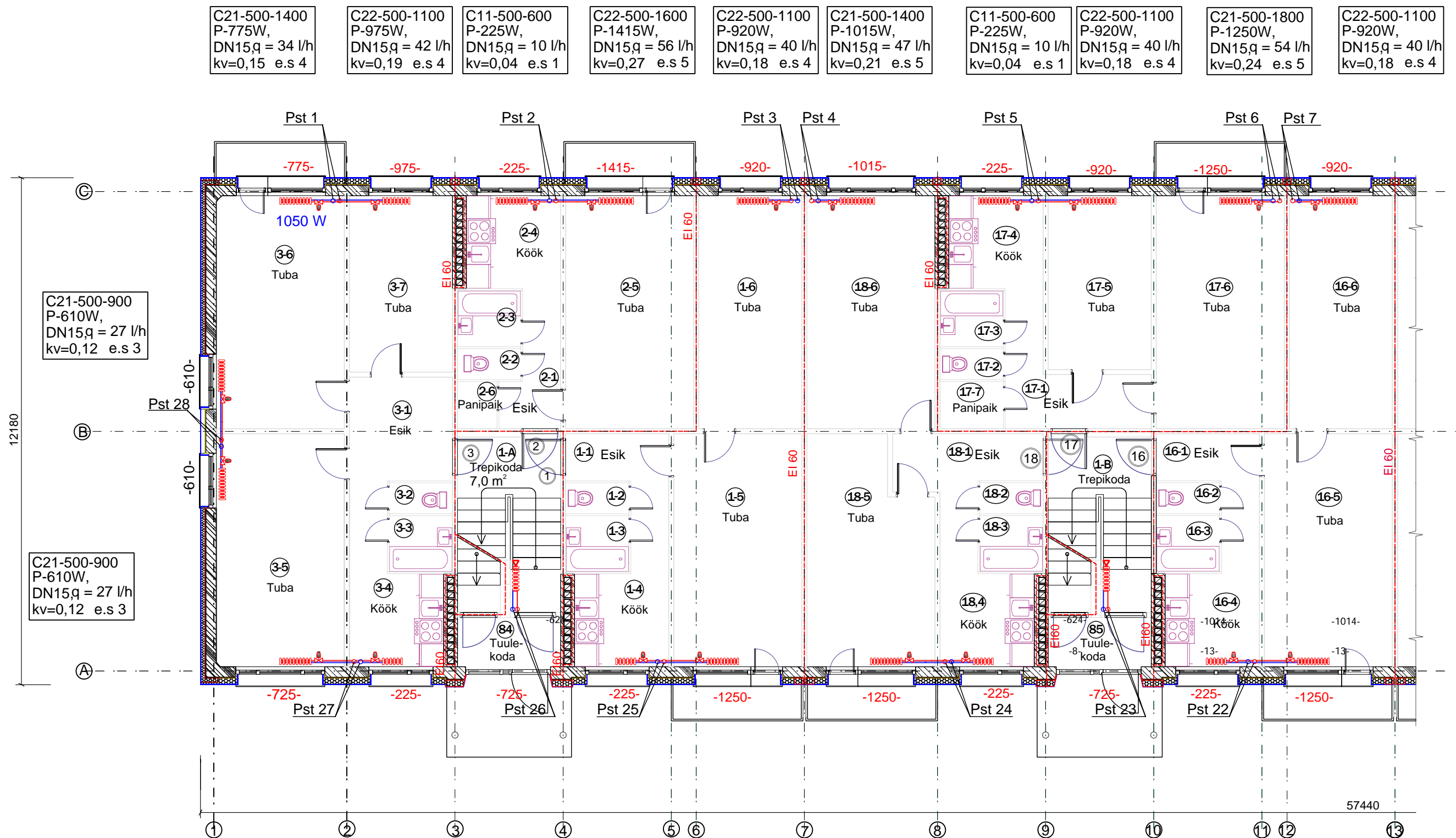
# Keldri korruse plaan



		Muudatuse kirjeldus			Teostas	Kuupäev	
Töö nimetus: KORTERELAMU REKOMSTRUEERIMINE TEHNOSUSTEEMIDE OSA. KÜTE							
			Teostas:		J.Andronova	03.12.2016.a.	
Aadress: TALLINN AKADEEMIA TEE 26A			Vastutav spets.		J.Andronova	03.12.2016.a.	
KÜ AKADEEMIA TEE 26A							
Staadium:	Tellija:	Keldrikorruse plaan Küte	MTR EP 00259 FIE-0001  FIE JELENA ANDRONOVA reg.nr.11782371 Maleva 13-30, Kohtla-Järve GSM 55 57 1960 e-post: jelenaandronova@mail.ru				
Santehniline osa (SV)		SV-004-02					Mõõt: M 1:100
Fail: SV-004-02 Keldri korruse plaan.dwg							

FIE JELENA ANDRONOVA  
reg.nr.11782371  
Maleva 13-30, Kohtla-Järve  
GSM 55 57 1960  
e-post: jelenaandronova@mail.ru

## Esimese korruse plaan



### MÄRKUSED

#### Küte:

- küttesüsteemi projekteerimisel on arvestatud välisseinte lisasoojustamisega;
- olemasolev ühetorusüsteem ehitada ümber kahetorusüsteemiks;
- paigaldada uued küttepüstikud;
- olemasolevad radiaatorid vahetada;
- küttesüsteemi soojuskandja temperatuurigraafik on 75/50 °C;
- Igale küttepüstikule paigaldada liiniseadeventiil ja sulgventiil;
- eluruumide radiaatoritele paigaldada radiaatorventiil termostaatpeaga (eelseadevud on arvutatud Danfoss RA-N ventiilidele);
- radiaatoritele paigaldada automaatsed õhuärastajad;
- juhul, kui püstikutorustik ulatub ülemisel korrusel küttekehast kõrgemal, tuleb õhutuseventiil paigaldada kõrgemasse punkti;
- eluruumide radiaatoritele paigaldada küttekulujaotur;
- trepikoja küttekehadele paigaldada radiaatorventiil termostaadita ja sulgeseadmeta. Sulgemine toimub püstiku sulgventiiliga.

Muudatuse kirjeldus		Teostas	Kuupäev
Töö nimetus: KORTERELAMU REKOMSTRUEERIMINE			
TEHNOSÜSTEEMIDE OSA. KÜTE		Teostas:	J.Andronova 03.12.2016.a.
Address: TALLINN AKADEEMIA TEE 14		Vastutav spets.	J.Andronova 03.12.2016.a.
KÜ AKADEEMIA TEE 26A			
Objekt:			
Projekti nr.: 4-KV-2016	Joonis: Esimese korruse plaan	MTR EP 00259 FIE-0001	
Stadium: Tellija:	Küte		
Santehniline osa (SV)	SV-004-03 Mõõt: M 1:100		
Fail: SV-004-03 Esimese korruse plaan dwg		FIE JELENA ANDRONOVA reg.nr.11782371 Maleva 13-30, Kohtla-Järve GSM 55 57 1960 e-post: jelenaandronova@mail.ru	

# Esimese korruse plaan

C22-500-1100  
P-920W,  
DN15,q = 40 l/h  
kv=0,18 e.s 4

C21-500-1800  
P-1250W,  
DN15,q = 54 l/h  
kv=0,24 e.s 5

C22-500-1100  
P-920W,  
DN15,q = 40 l/h  
kv=0,18 e.s 4

C11-500-600  
P-225W,  
DN15,q = 10 l/h  
kv=0,04 e.s 1

C21-500-1400  
P-1015W,  
DN15,q = 47 l/h  
kv=0,21 e.s 5

C22-500-1100  
P-920W,  
DN15,q = 40 l/h  
kv=0,18 e.s 4

C22-500-1600  
P-1415W,  
DN15,q = 56 l/h  
kv=0,27 e.s 5

C11-500-600  
P-225W,  
DN15,q = 10 l/h  
kv=0,04 e.s 1

C22-500-1100  
P-975W,  
DN15,q = 42 l/h  
kv=0,19 e.s 3

C21-500-1400  
P-775W,  
DN15,q = 34 l/h  
kv=0,15 e.s 3

C21-500-900  
P-610W,  
DN15,q = 27 l/h  
kv=0,12 e.s 3

C21-500-900  
P-610W,  
DN15,q = 27 l/h  
kv=0,12 e.s 3

C21-500-1400  
q = 34 l/h  
kv=0,15; e.s. 2

kv-arv  
Eelseade arv  
Arvutuslik vooluhulk

## TINGMÄRGID:

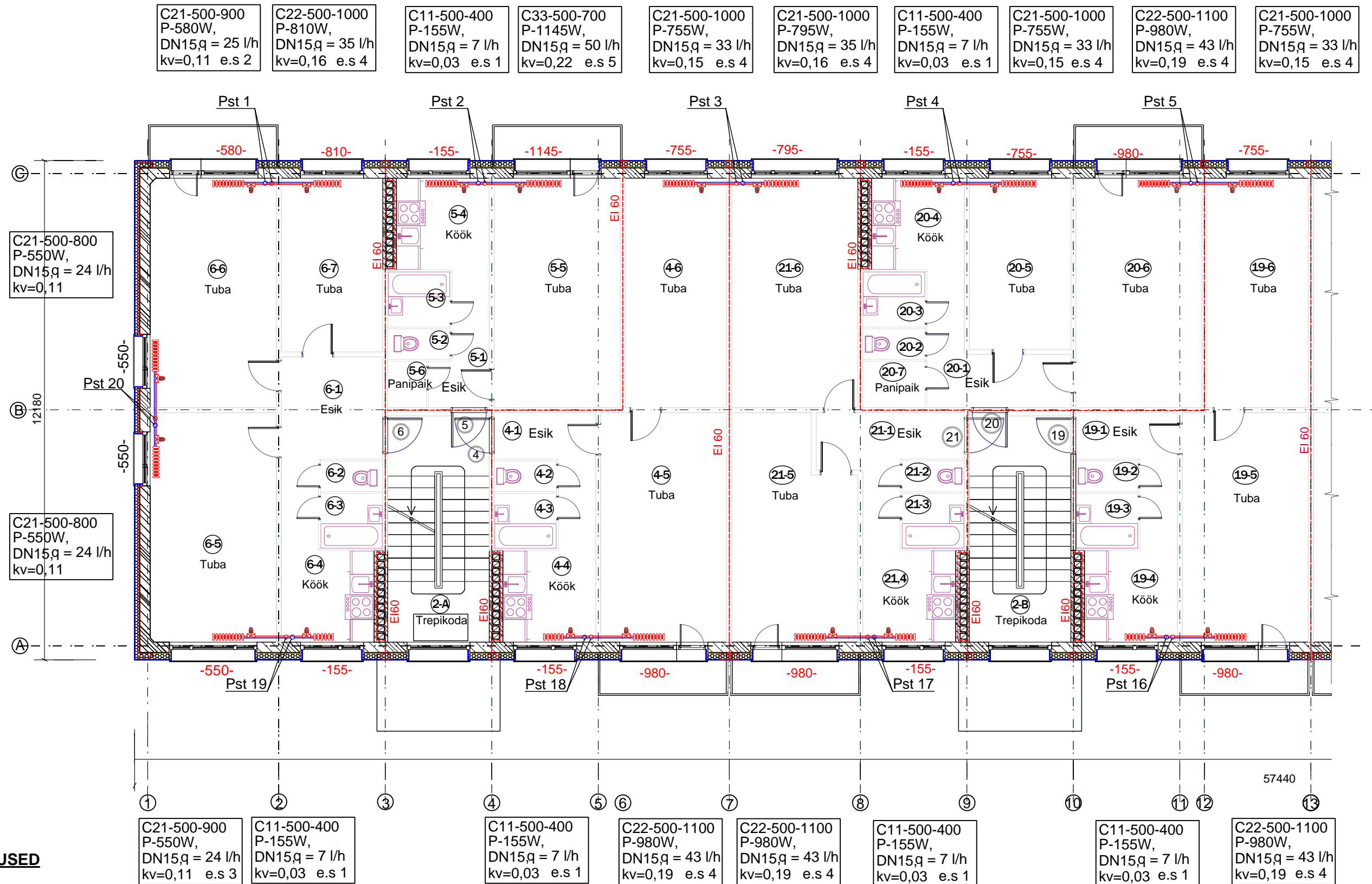
REI60 tuletõkkesektsiooni piir  
Pst 20 kütteevee püstiku number  
-1250- ruumi arvutuslik jahtumisvõimsus  
termostaatventiiliga küttekeha

40 korteri number  
40-2 ruumi number

Muudatuse kirjeldus			Teostas	Kuupäev
Töö nimetus: KORTERELAMU REKOMSTRUEERIMINE				
TEHNOSÜSTEEMIDE OSA. KÜTE		Teostas:	J.Andronova	03.12.2016.a.
Aadress: TALLINN AKADEEMIA TEE 14		Vastutav spets.	J.Andronova	03.12.2016.a.
KÜ AKADEEMIA TEE 26A				
Objekt:				
Projekti nr.: 4-KV-2016	Joonis:	MTR EP 00259 FIE-0001		
Stadium: Tellija:	Esimese korruse plaan Küte			
Santehniline osa (SV)		SV-004-04	Mõõt: M 1:100	
Fail: SV-002-04 Esimese korruse plaan dwg		FIE JELENA ANDRONOVA reg.nr.11782371 Maleva 13-30, Kohtla-Järve GSM 55 57 1960 e-post: jelenaandronova@mail.ru		



## Teise-neljanda korruse plaan



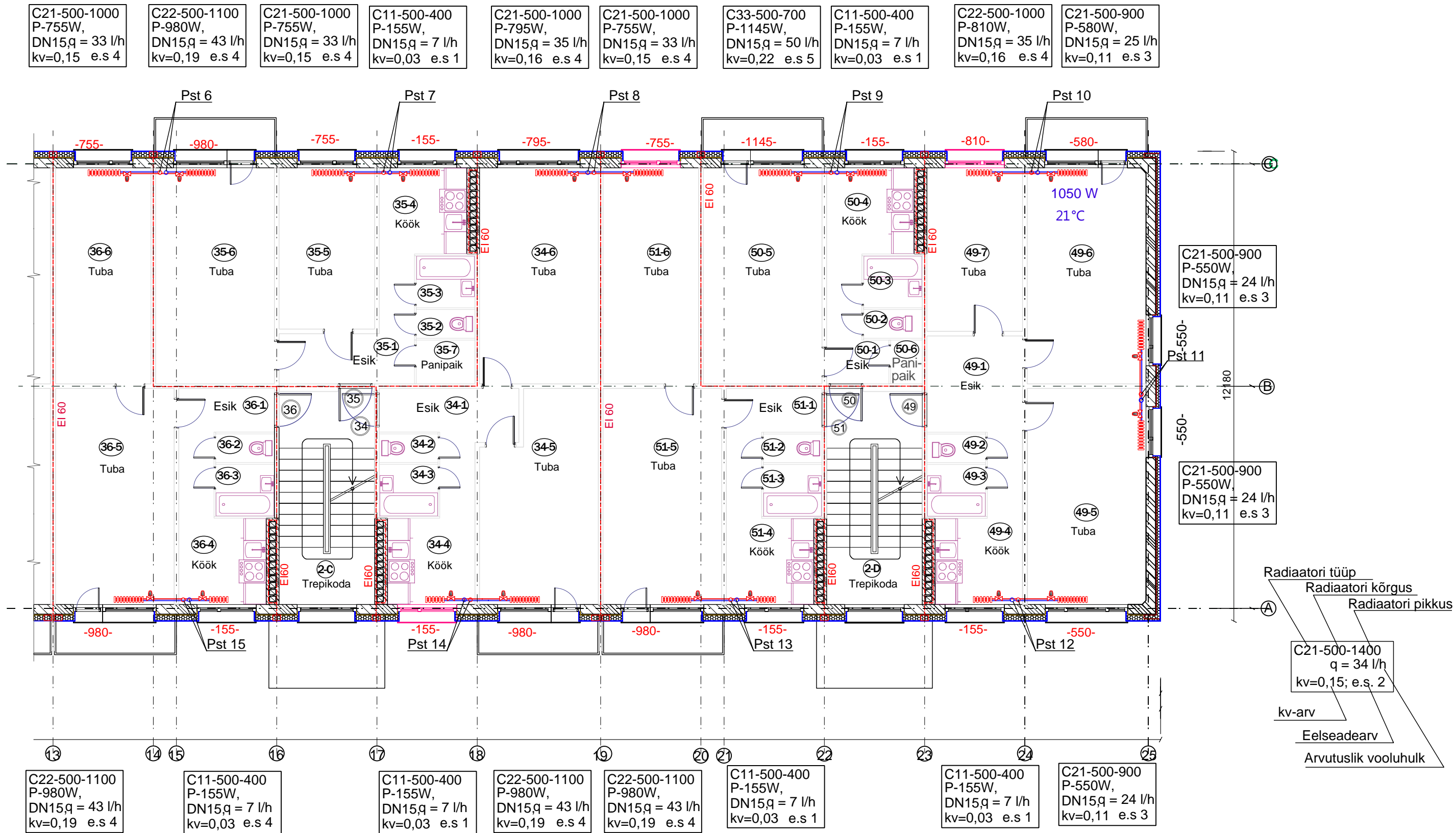
### MÄRKUSED

#### Küte:

- küttesüsteemi projekteerimisel on arvestatud välisseinte lisasoojustamisega;
- olemasolev ühetorusüsteem ehitada ümber kahetorusüsteemiks;
- paigaldada uued küttepüstikud;
- olemasolevad radiaatorid vahetada;
- küttesüsteemi soojuskandja temperatuurigraafik on 75/50 °C;
- Iga küttepüstikule paigaldada liiniseadeventiil ja sulgventiil;
- eluruumide radiaatoritele paigaldada radiaatorventiil termostaatpeaga (eelseadevud on arvutatud Danfoss RA-N ventiilidele);
- radiaatoritele paigaldada automaatsed õhuärastajad;
- juhul, kui püstikutorustik ulatub ülemisel korrusel küttekehast kõrgemal, tuleb õhutuseventiil paigaldada kõrgemasse punkti;
- eluruumide radiaatoritele paigaldada küttekulujaotur;
- trepikoja küttekehadele paigaldada radiaatorventiil termostaadita ja sulgeseadmeta. Sulgemine toimub püstiku sulgeventiiliga.

		Muudatuse kirjeldus			Teostas	Kuupäev	
Töö nimetus: KORTERELAMU REKOMSTRUEERIMINE							
TEHNOSÜSTEEMIDE OSA. KÜTE			Teostas:		J.Andronova	03.12.2016.a.	
Address: TALLINN AKADEEMIA TEE 14			Vastutav spets.		J.Andronova	03.12.2016.a.	
KÜ AKADEEMIA TEE 26A							
Objekt:							
Projekti nr.: 4-KV-2016		Joonis: Teise-neljanda korruse plaan Küte	MTR EP 00259 FIE-0001		FIE JELENA ANDRONOVA reg.nr.11782371 Maleva 13-30, Kohtla-Järve GSM 55 57 1960 e-post: jelenaandronova@mail.ru		
Stadium: Tellija:							
Santehniline osa (SV)		SV-004-5					Mõõt: M 1:100
Fail: SV-004-05 Kolme korruse plaan dwg							

Teise-neljanda korruse plaan



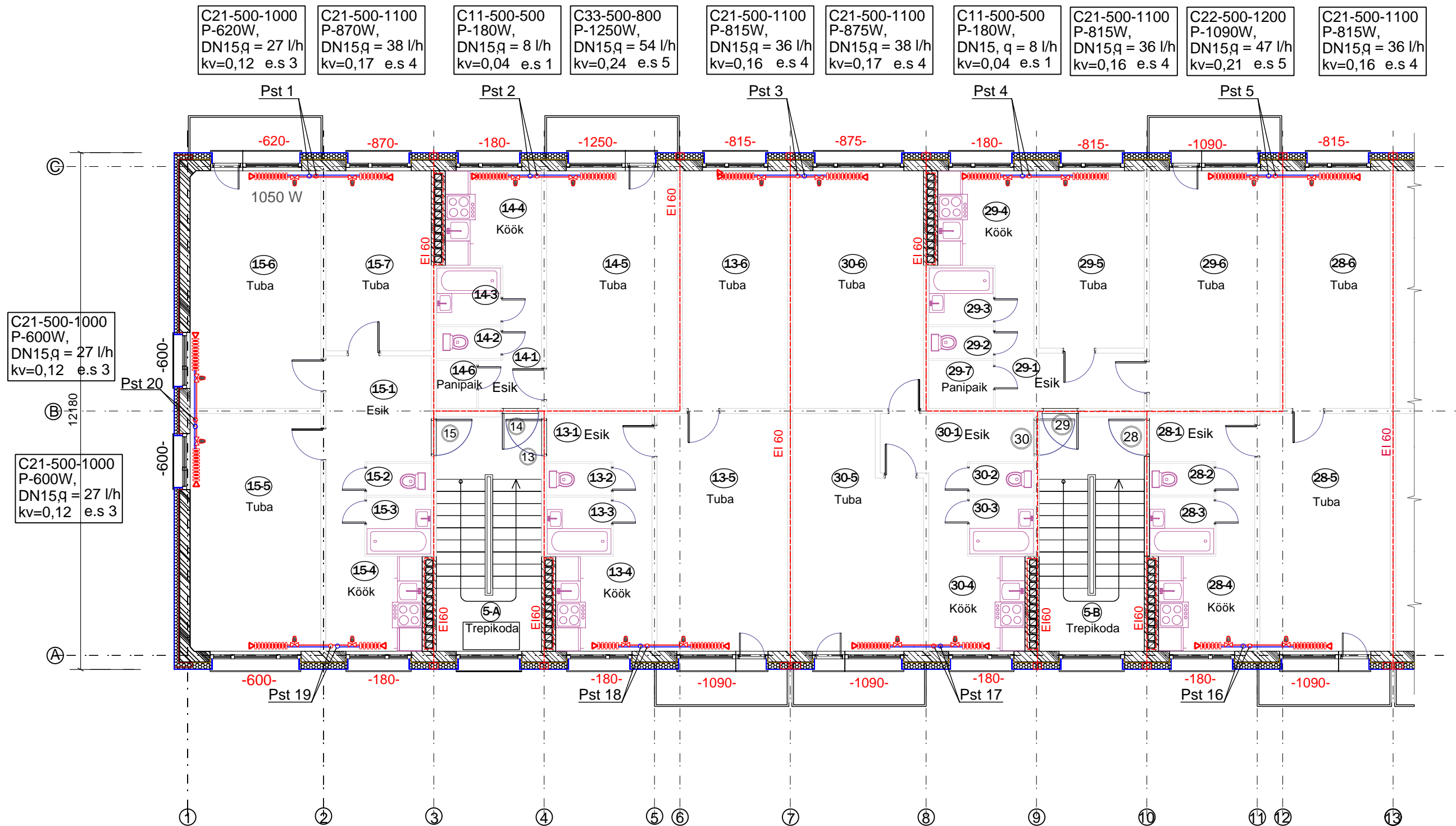
TINGMÄRGID:

- REI60 tuletkkeseksiooni piir
- Pst 20 küttevee püstiku number
- 1250- ruumi arvutuslik jahtumisvõimsus
- termostaatventiiliga küttekeha

- 40 korteri number
- 40-2 ruumi number

Muudatuse kirjeldus		Teostas	Kuupäev
Töö nimetus: KORTERELAMU REKOMSTRUEERIMINE			
TEHNOSÜSTEEMIDE OSA. KÜTE		Teostas:	J.Andronova 03.12.2016.a.
Address: TALLINN AKADEEMIA TEE 14		Vastutav spets.	J.Andronova 03.12.2016.a.
KÜ AKADEEMIA TEE 26A			
Objekt:			
Projekti nr.: 4-KV-2016	Joonis: Teise-neljanda korruse plaan	MTR EP 00259 FIE-0001	
Stadium: Tellija: Küte			
Santehniline osa (SV)	SV-004-06 Mõõt: M 1:100		
Fail: SV-004-06 Kolme korruse plaan dwg		FIE JELENA ANDRONOVA reg.nr.11782371 Maleva 13-30, Kohtla-Järve GSM 55 57 1960 e-post: jelenaandronova@mail.ru	

## Viienda korruse plaan

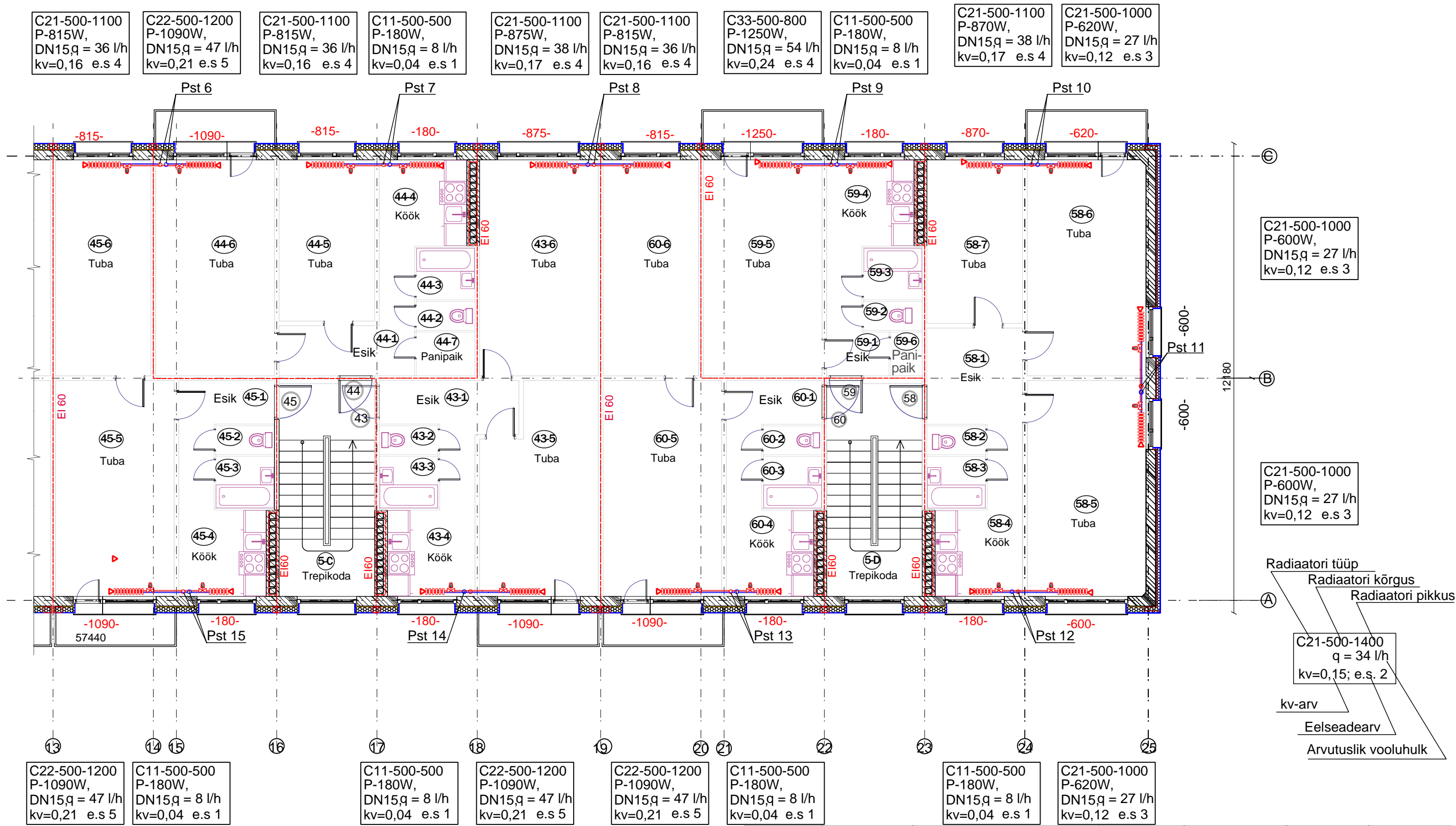


**Küte:**

- küttesüsteemi projekteerimisel on arvestatud välisseinte lisasoojustamisega;
- olemasolev ühetorusüsteem ehitada ümber kahetorusüsteemiks;
- paigaldada uued küttepüstikud;
- olemasolevad radiaatorid vahetada;
- küttesüsteemi soojuskandja temperatuurigraafik on 75/50 °C;
- Igale küttepüstikule paigaldada liiniseadeventiil ja sulgventiil;
- eluruumide radiaatoritele paigaldada radiaatorventiil termostaatpeaga (eelseadearvud on arvutatud Danfoss RA-N ventiilidele);
- radiaatoritele paigaldada automaatsed õhuärastajad;
- juhul, kui püstikutorustik ulatub ülemisel korral küttekehast kõrgemal, tuleb õhutusventiil paigaldada kõrgemasse punkti;
- eluruumide radiaatoritele paigaldada küttekulujaotur;
- trepikoja küttekehadele paigaldada radiaatorventiil termostaadita ja sulgeseadmeta. Sulgemine toimub püstiku sulgeventiiliga.

		Muudatuse kirjeldus			Teostas	Kuupäev	
Töö nimetus: KORTERELAMU REKOMSTRUEERIMINE TEHNOSÜSTEEMIDE OSA. KÜTE							
			Teostas:		J.Andronova	03.12.2016.a.	
Aadress: TALLINN AKADEEMIA TEE 14			Vastutav spets.		J.Andronova	03.12.2016.a.	
KÜ AKADEEMIA TEE 26A							
Objekt:							
Projekti nr.:		Joonis: Viienda korruse plaan Küte	<div><div>MTR EP 00259 FIE-0001</div><div><div>FIE JELENA ANDRONOVA</div><div>reg.nr.11782371</div><div>Maleva 13-30, Kohtla-Järve</div><div>GSM 55 57 1960</div><div>e-post: jelenaandronova@mail.ru</div></div></div>				
Staadium:							
Santehniline osa (SV)		SV-004-07					Mõõt: M 1:100
Fail: SV-004-07 Kolme korruse plaan dwg							

Viienda korruse plaan



TINGMÄRGID:

- REI60** tuleõhkeseksiooni piir  
**Pst 20** küttevee püstiku number  
**-1250-** ruumi arvutuslik jahtumisvõimsus  
 termostaatventiiliga küttekeha

- 40** korteri number  
**40-2** ruumi number

Muudatuse kirjeldus			Teostas	Kuupäev
Töö nimetus: KORTERELAMU REKOMSTRUEERIMINE				
TEHNOSÜSTEEMIDE OSA. KÜTE		Teostas:	J.Andronova	03.12.2016.a.
Aadress: TALLINN AKADEEMIA TEE 14		Vastutav spets.	J.Andronova	03.12.2016.a.
KÜ AKADEEMIA TEE 26A				
Objekt:				
Projekti nr.:	Joonis: Viienda korruse plaan	MTR EP 00259 FIE-0001		
Stadium:	Küte			
Santehniline osa (SV)	SV-004-08 Mõõt: M 1:100			
Fail: SV-004-08 Kolme korruse plaan dwg		FIE JELENA ANDRONOVA reg.nr.11782371 Maleva 13-30, Kohtla-Järve GSM 55 57 1960 e-post: jelenaandronova@mail.ru		